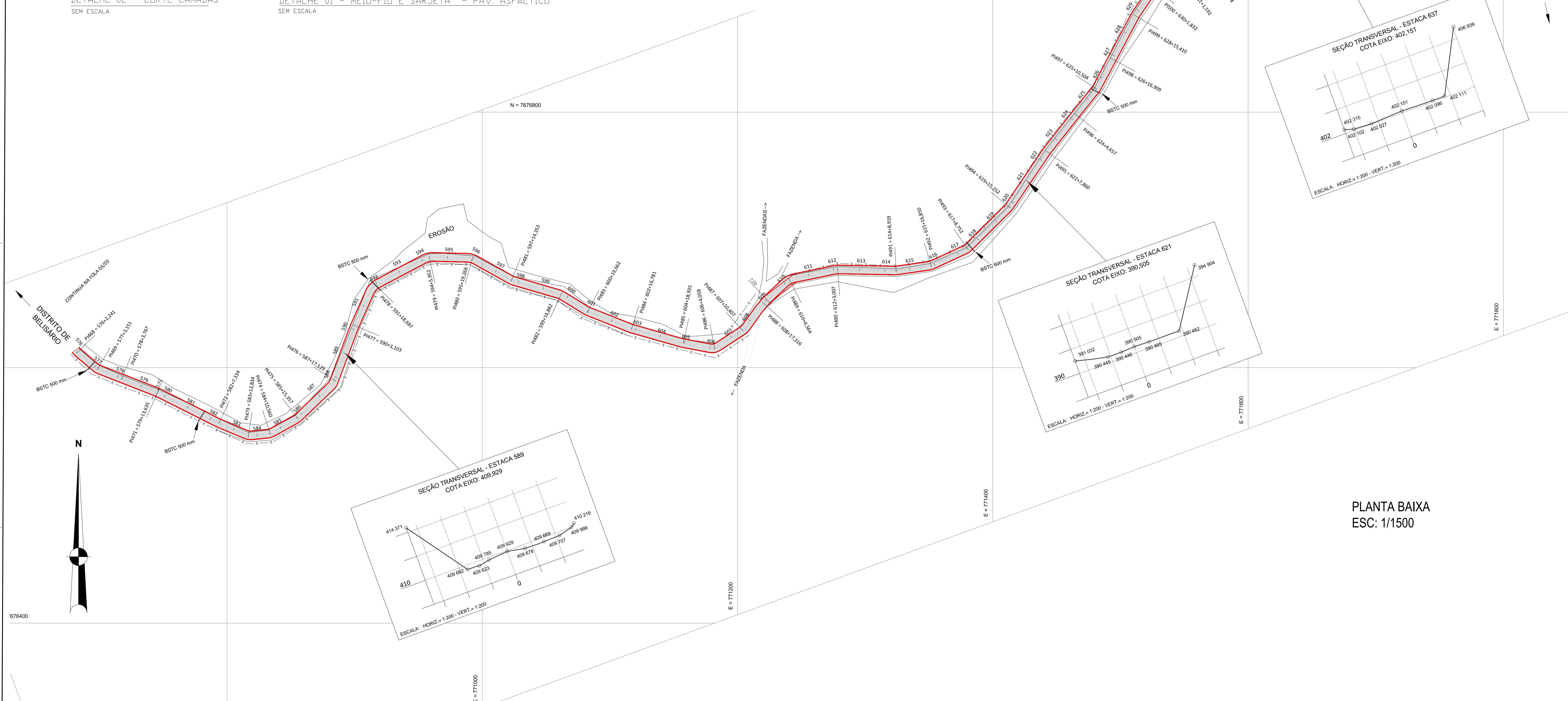


DETALHAMENTO DA PAVIMENTAÇÃO
QUADRO DE ÁREAS

TRECHO 02	
ASFALTAMENTO	
EXTENSÃO MÉDIA DA RUA	1.440 ml
LARGURA MÉDIA DA RUA	7,00 ml
ÁREA A SER ASFALTADA	10.080,00m ²



	PREFEITURA MUNICIPAL DE MURIAÉ SECRETARIA DE OBRAS PÚBLICAS	
	ASFALTO PLANTA BAIXA, VISTA E CORTE	
PREFEITURA DE MURIAÉ / CNPJ: 17.947.581/0001-76 PREFEITO IOANNIS KONSTANTINOS GRAMMATIKOPOULOS	DESCRIÇÃO: PAVIMENTAÇÃO DA ESTRADA QUE LIGA ITAMURI A BELIZARIO	
SECRETARIA DE OBRAS PÚBLICAS E URBANISMO	LOCAL: MURIAÉ - MG	ARQUIVO:
R. T. PROJETO: ENG. JUSCELENO VIEGAS DE CARVALHO / CREA Nº 84417/D	SECRETÁRIO ADERBAL FERNANDES DA SILVA	ESC. INDICADAS DATA: AGOSTO/2018
		FOLHA: 02 / 03

ANOTAÇÕES: