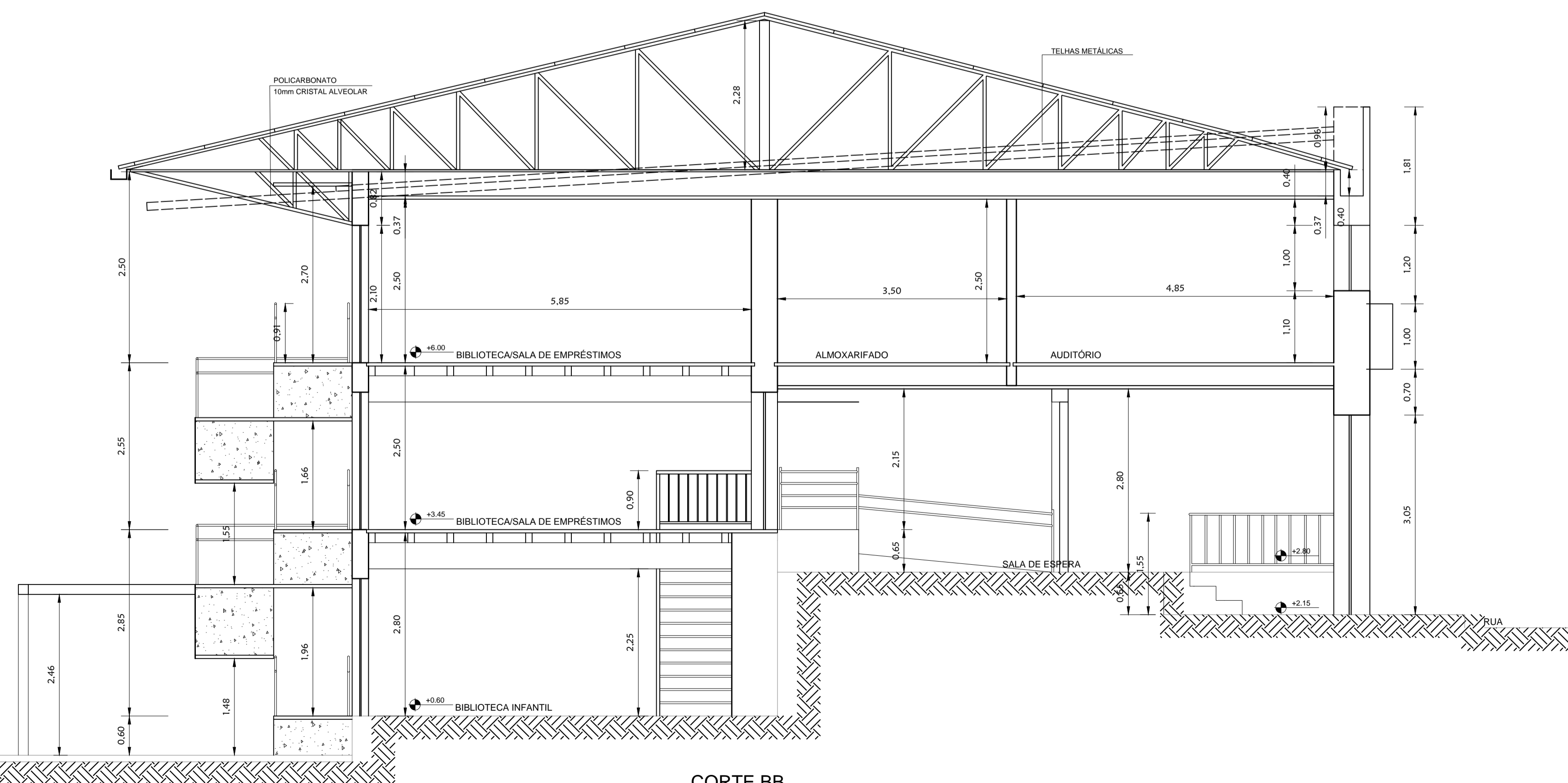


CORTE AA
ESCALA 1 : 50

LEGENDA DE ESQUADRIAS			
PORTAS			
MEDIDAS (LxH)	TIPO	MATERIAL	RESTAURO
P1	0,60x2,10	ABRIR	MADEIRA
P2	0,70x2,10	ABRIR	MADEIRA/DIVISÓRIA
P3	0,80x2,10	ABRIR	MADEIRA
P4	1,00x2,10	ABRIR	MADEIRA
P5	1,00x2,10	CORRER	MADEIRA
P6	0,98x2,10	ABRIR (2 FOLHAS)	MADEIRA
P7	1,00x2,50	ABRIR (2 FOLHAS)	MADEIRA
P8	1,50x2,50	ABRIR (2 FOLHAS)	MADEIRA
P9	1,95x2,10	CORRER (3 FOLHAS)	VIDRO TEMPERADO
P10	1,92x2,10	CORRER (3 FOLHAS)	VIDRO TEMPERADO
P11	1,20x1,90	ABRIR	VIDRO TEMPERADO
P12	1,50x2,80	ABRIR	FERRO
P13	4,30x2,55	CORRER (4 FOLHAS)	VIDRO TEMPERADO
JANELAS			
MEDIDAS (LxHxP)	TIPO	MATERIAL	RESTAURO
J1	4,03x1,20	CORRER	VIDRO TEMPERADO
J2	4,02x1,20	CORRER	VIDRO TEMPERADO
J3	3,98x1,20	CORRER	VIDRO TEMPERADO
J4	0,99x1,00	ABRIR 4 FOLHAS	MADEIRA
J5	0,98x1,00	ABRIR 4 FOLHAS	MADEIRA
J6	1,00x1,00	ABRIR 4 FOLHAS	MADEIRA
J7	1,00x0,60	ABRIR 4 FOLHAS	MADEIRA
J8	2,48x1,20	CORRER	VIDRO TEMPERADO
J9	2,00x1,00	CORRER	VIDRO TEMPERADO
J10	1,60x1,20	CORRER	VIDRO TEMPERADO
BASCULANTE			
MEDIDAS (LxHxP)	TIPO	MATERIAL	
B1	0,60x0,60	PIVOTANTE	VIDRO TEMPERADO
B2	3,50x1,00	CORRER	VIDRO TEMPERADO

LEGENDA DE REVESTIMENTOS			
PISO			
①	VINÍLICO EMBORRACHADO		
②	PORCELANATO		
③	TABUADO DE MADEIRA RESTAURO		
FORRO			
1	LAMBRI DE MADEIRA RESTAURO		
2	PVC		
3	PINTURA LÁTEX PVA		
4	LAMBRI DE MADEIRA		
PAREDE			
△	PINTURA ACRÍLICA INTERNA		
△	PINTURA ACRÍLICA EXTERNA		
△	PASTILHA CERÂMICA BRANCA 10X10 (H=1.40M) E LADRILHO HIDRÁULICO DECORADO		



CORTE BB
ESCALA 1 : 50

ÁREA DE CONSTRUÇÃO :

PAV. TÉRREO	316,48m ²
1º PAVIMENTO	327,96m ²
SUBSOLO	150,68m ²
PÁTIO	140,26m ²
RAMPA	148,09m ²
ÁREA TOTAL	1.083,47m ²

LEGENDA

□	À DEMOLIR
□	À CONSTRUIR

	<p>PREFEITURA MUNICIPAL DE MURIAÉ</p>	
	<p>FUNDARTE Fundação de Cultura e Artes de Muriaé</p>	
<p>CONSELHO DELIBERATIVO MUNICIPAL DE PATRIMÔNIO CULTURAL COORDENADORIA DE PATRIMÔNIO CULTURAL</p>		
<p>REFORMA DO TELHADO - BIBLIOTECA MUNICIPAL RUA ARTHUR BERNARDES, 50 - MURIAÉ - MG</p>		
<p>CORTE AA E CORTE BB</p>		
<p>Prefeito: IOANNIS KONSTANTINOS GRAMMATIKOPOULOS</p>	<p>Diretora da FUNDARTE: FLÁVIA DE MELLO NEVES</p>	
<p>Projeto: MARIAH FREITAS E MENEZES -CHEFE DO DPTO. DE MEMÓRIA E PATRIMÔNIO CULTURAL ARQUITETA E URBANISTA / CAU:175256-1 Colaboração: DOUGLAS LOURENÇO FRITZ</p>		
<p>ESCALA: INFORMADA</p>		
<p>DATA: ABRIL/2018</p>	<p>FOLHA: 05/06</p>	