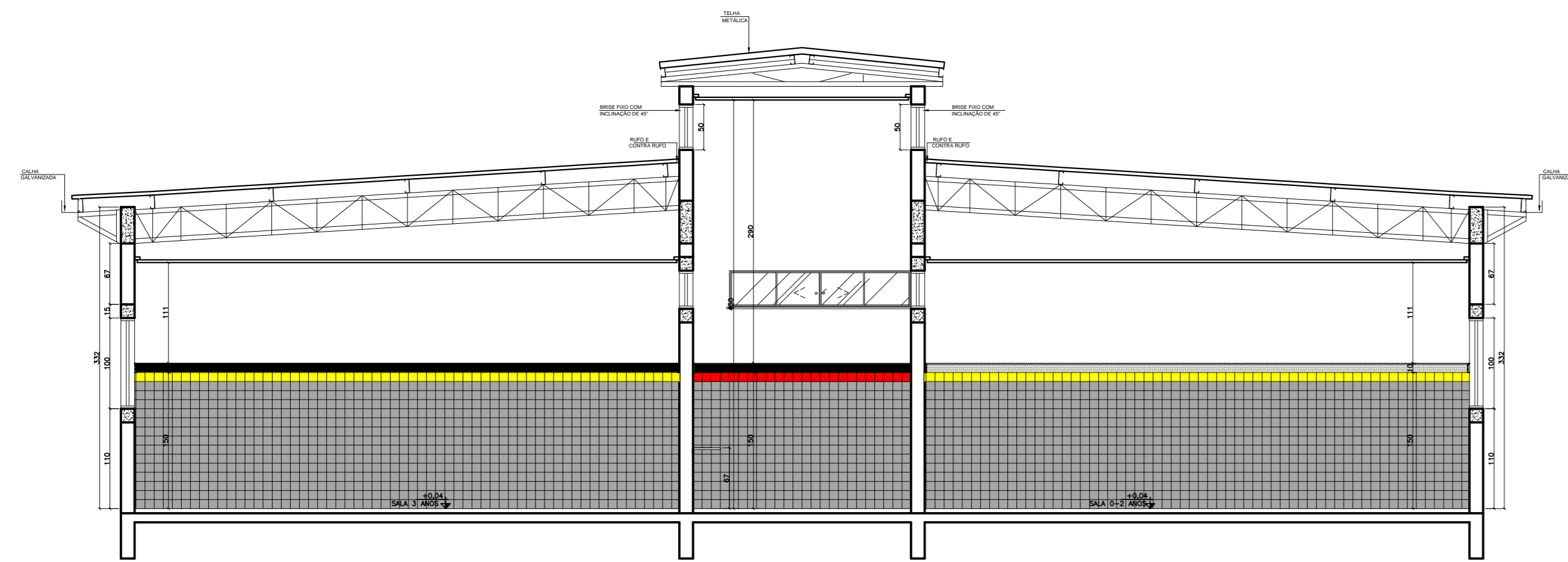
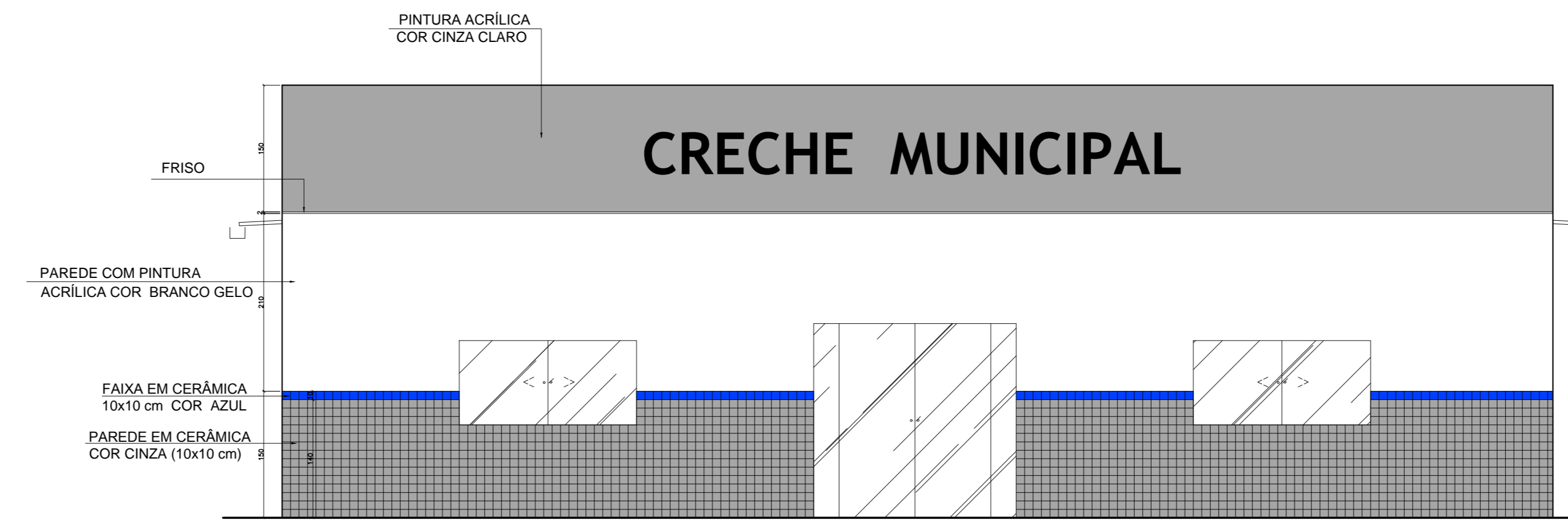


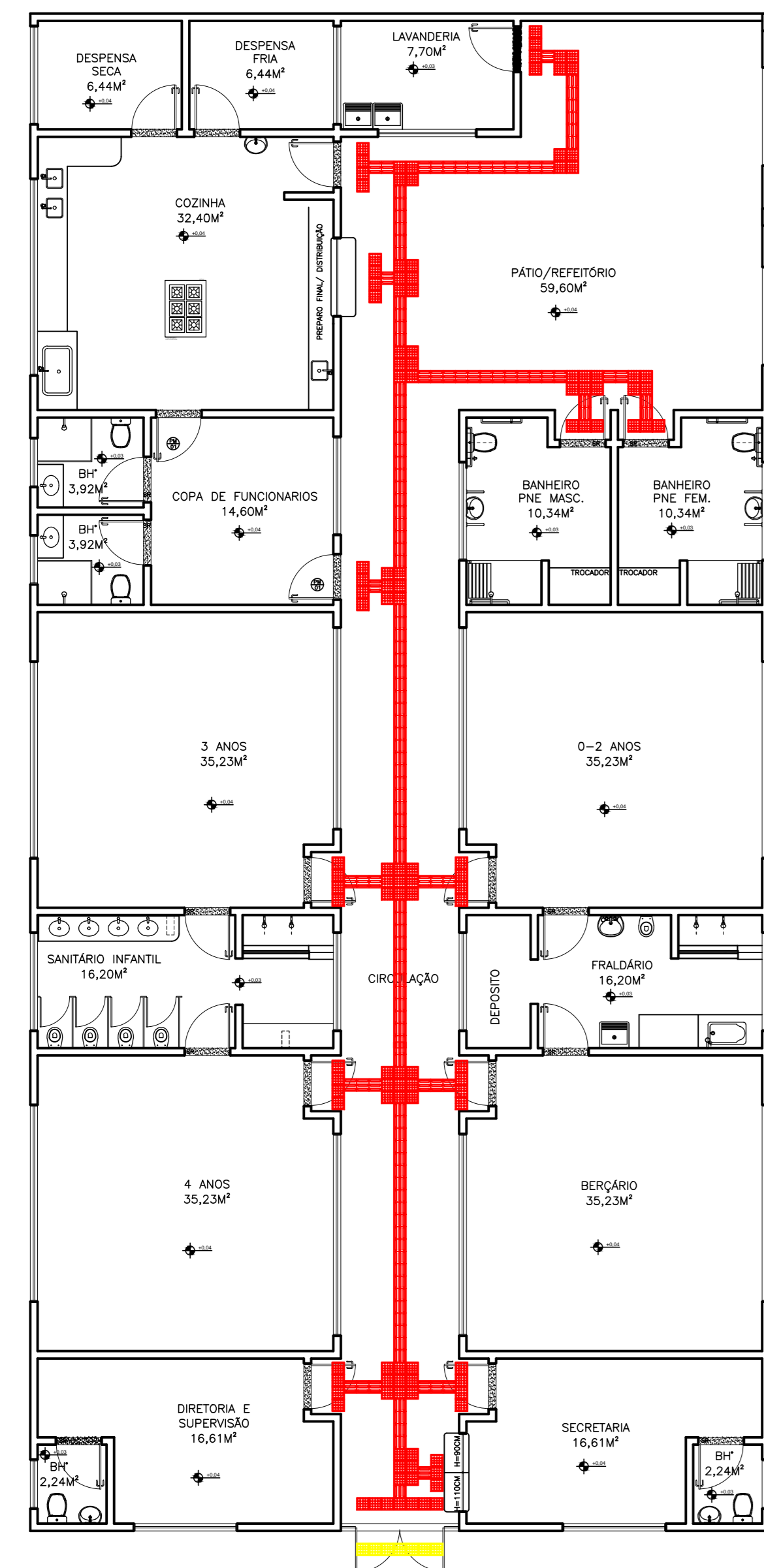
CORTE AA
esc 1:50



CORTE BB
esc 1:50



ELEVÇÃO - FACHADA PRINCIPAL
esc 1:50



PLANTA DE ACESSIBILIDADE
esc 1:125

LEGENDA:
■ PISO TÁTIL DE BORRACHA
■ PISO TÁTIL DE CONCRETO



PLANTA DE SITUAÇÃO
esc 1:200

	PREFEITURA MUNICIPAL DE MURIAÉ SECRETARIA DE OBRAS PÚBLICAS	
	E. M. PROFESSORA MARIA MEIRELES CALAIS PROJETO DE ARQUITETURA - CORTES, FACHADAS, PLANTA DE ACESSIBILIDADE E PLANTA DE SITUAÇÃO	
PREFEITURA DE MURIAÉ / CNPJ: 17.947.581/0001-78 PREFEITO IOANNIS KONSTANTINOS GRAMMATIKOPOULOS SECRETARIA DE OBRAS PÚBLICAS	DESCRIÇÃO: PROJETO ARQUITETÔNICO DE CONSTRUÇÃO DE UMA ESCOLA MUNICIPAL NO DISTRITO DE BELISÁRIO	LOCAL: RUA PROJETADA ESQUINA COM RUA OLINTO JORGE VITAL - DISTRITO DE BELISÁRIO - MURIAÉ/MG
SECRETÁRIO CARLOS MAGNO DE OLIVEIRA	ARQUIVO: CRECHE BELISÁRIO FINAL DWG	R. T. PROJETO: GISELLE MEDEIROS MAZORCHE ARQUITETA E URBANISTA CREA: 414131-4
ESC: INDICAÇÕES DATA: NOVEMBRO 2019	FOLHA: 02/10	