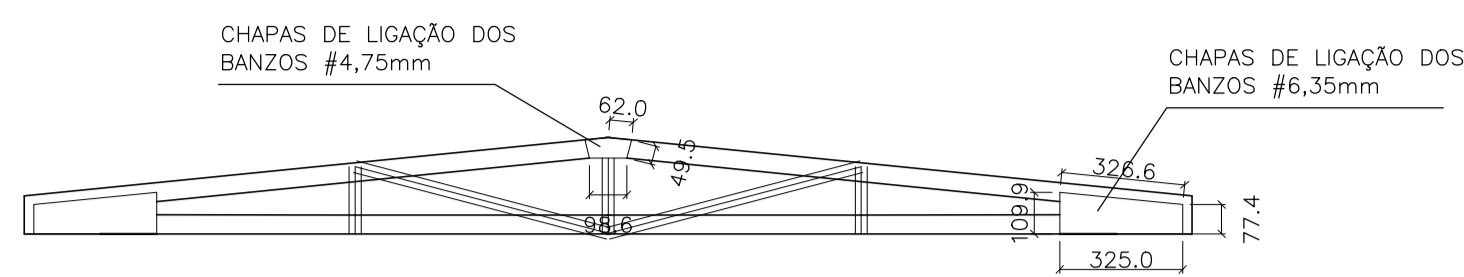
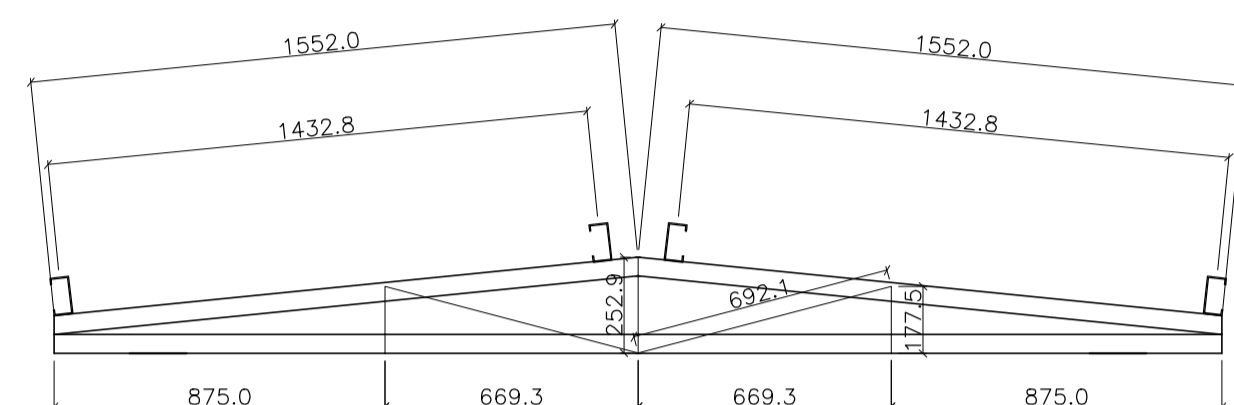


TRELIÇA DA COBERTURA DO NÍVEL SUPERIOR
esc 1:20

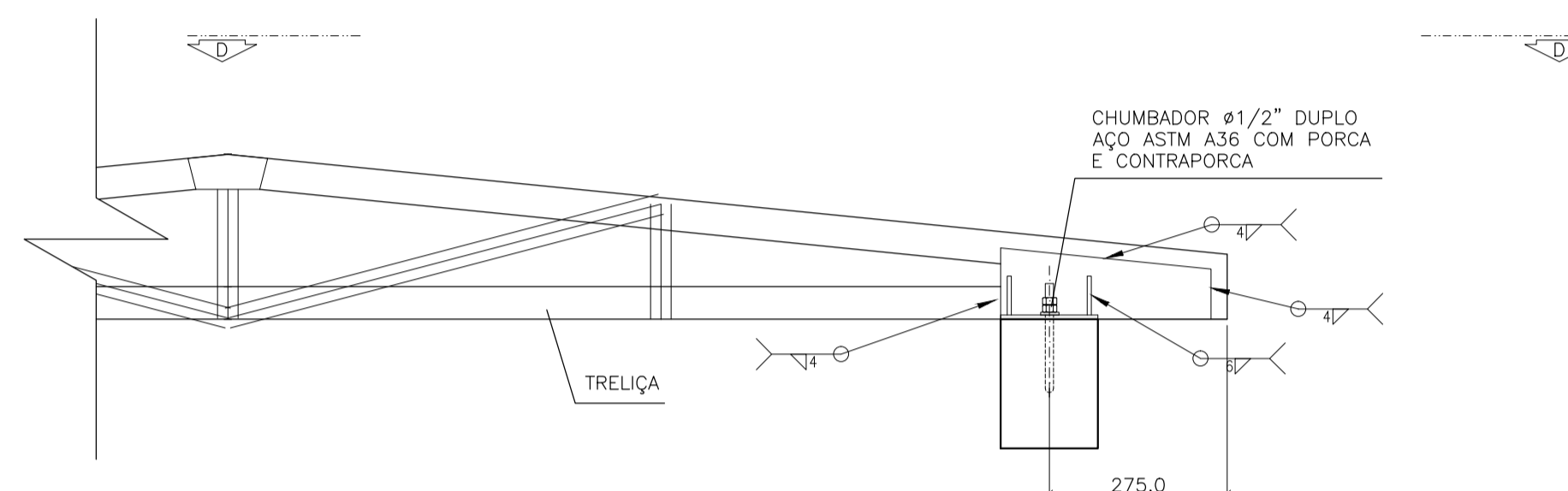


- AS SOLDAS DAS LIGAÇÕES DEVERÃO SER EXECUTADAS USANDO ELETRODO E70XX E CORDÃO DE SOLDA COM COMPRIMENTO MÍNIMO DE 50 mm PARA OS MONTANTES E DIAGONAIS;
- A PERNA MÍNIMA DE SOLDA DEVERÁ SER DE 3 mm;

TRELIÇA DA COBERTURA DO NÍVEL SUPERIOR - LIGAÇÕES
esc 1:20



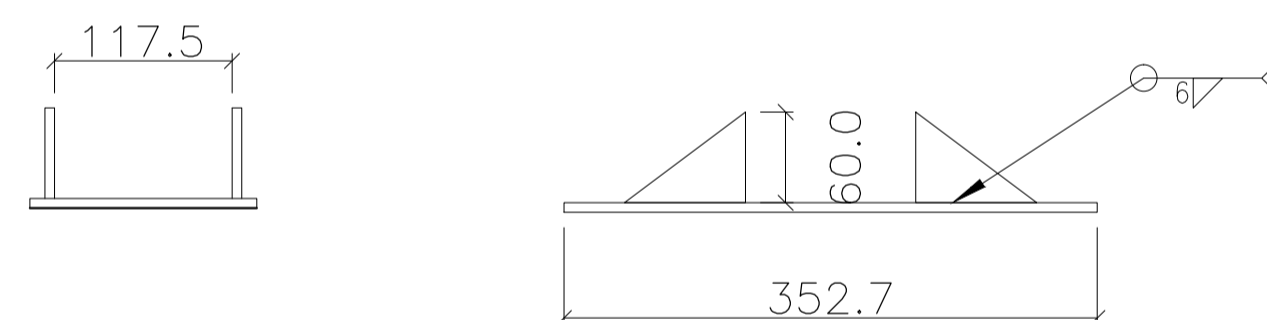
TRELIÇA DA COBERTURA DO NÍVEL SUPERIOR DIMENSÕES
esc 1:20



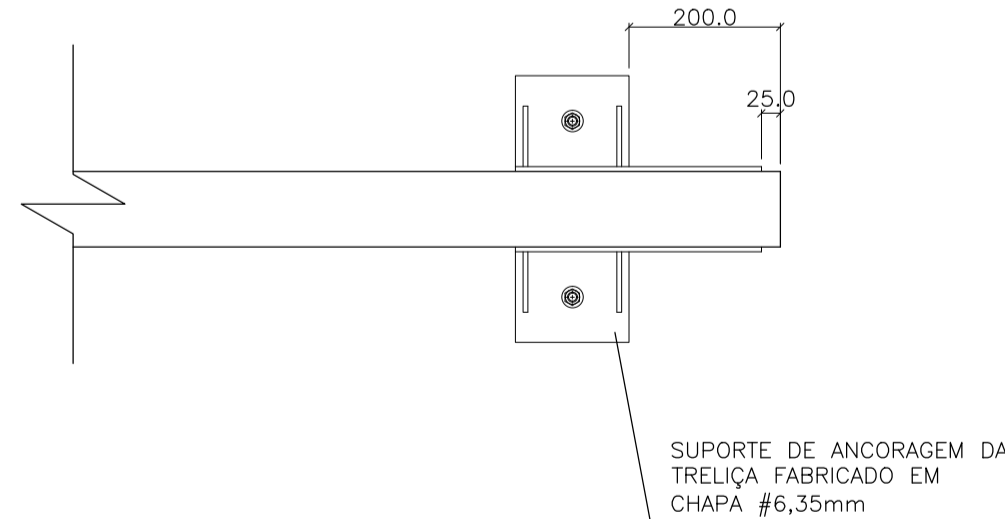
FIXAÇÃO DA TRELIÇA DA COBERTURA DO NÍVEL SUPERIOR
esc 1:10



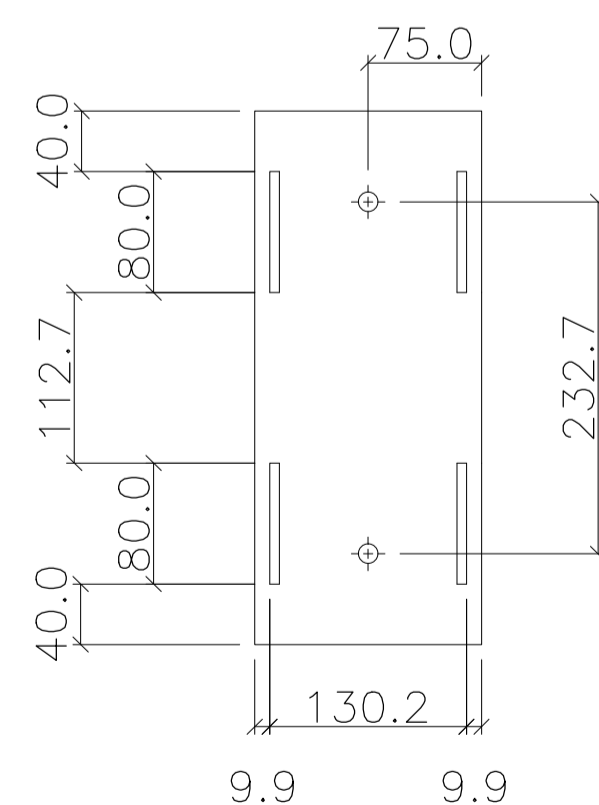
DETALHE DO CHUMBADOR DUPLO (TRELIÇA DO TELHADO SUPERIOR)
esc 1:5



TODO O SUPORTE É FABRICADO EM CHAPA DE AÇO ASTM A36 #6,35mm



VISTA D-D
esc 1:10



DETALHES DO SUPORTE DE ANCORAGEM DA TRELIÇA (TELHADO SUPERIOR)
esc 1:5

LISTA DE MATERIAIS		
DESCRIÇÃO	COMPRIMENTO(m)	PESO(KG)
PERFIL U 100X50X4,75	223,2	1506,7
PERFIL Ue 150X50X20X3,75	364,5	2762,9
CANTONEIRA 1.1/4\"X1/8\"	208,1	318,4
BARRA REDONDA DIAM3/8\"	592,8	332,0
PERFIL Ue 100X50X17X4,25	121,4	808,8
LIGAÇÕES	-	673,2
TOTAL		6402,0
LISTA DE MATERIAIS - COBERTURA E PINTURA		
ÁREA A SER PINTADA	371 m²	
ÁREA A SER COBERTA POR TELHA TERMOACÚSTICA TRAPEZOIDAL GALVANIZADA E PREENCHIDA POR LÃ DE ROCHA	501,5 m²	

NOTAS GERAIS:

- 1) CONFERIR COTAS NO LOCAL DA EXECUÇÃO ANTES DA FABRICAÇÃO E MONTAGEM DAS PEÇAS METÁLICAS;
- 2) DIMENSÕES EM MILÍMETROS, EXCETO QUANDO EXPRESSO;
- 3) FAZER PRÉ-MONTAGEM EM TODAS AS PEÇAS DA ESTRUTURA.

	PREFEITURA MUNICIPAL DE MURIAÉ SECRETARIA DE OBRAS	
	E. M. PROFESSORA MARIA AMÉLIA MEIRELES CALAIS PROJETO DE CONSTRUÇÃO - PROJETO DA ESTRUTURA METÁLICA DA COBERTURA	
PREFEITURA DE MURIAÉ / CNPJ: 17.947.581/0001-76 PREFEITO IOANNIS KONSTANTINOS GRAMMATIKOPOULOS	DESCRIÇÃO: PROJETO DA ESTRUTURA METÁLICA DA COBERTURA DA CONSTRUÇÃO DE UMA ESCOLA MUNICIPAL NO DISTRITO DE BELISÁRIO	
SECRETARIA DE OBRAS: SECRETÁRIO CARLOS MAGNO DE OLIVEIRA	LOCAL: RUA PROJETADA DISTRITO DE BELISÁRIO - MURIAÉ - MG	ARQUIVO:
R. T. PROJETO: ADRIANO FIGUEIREDO SILVA ENGENHEIRO MECÂNICO CREA-RJ 2011120843/D	ESC. INDICADAS DATA: NOVEMBRO / 2019	FOLHA: 03/03