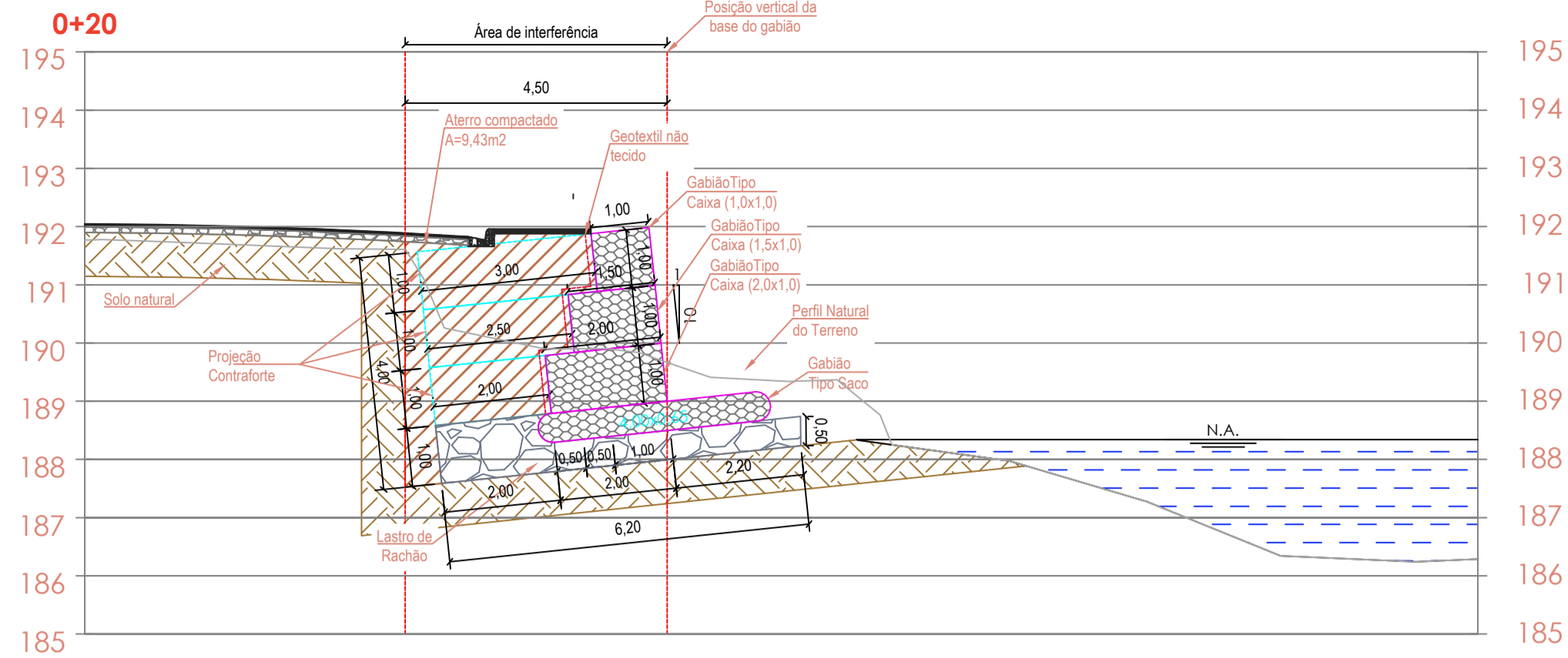
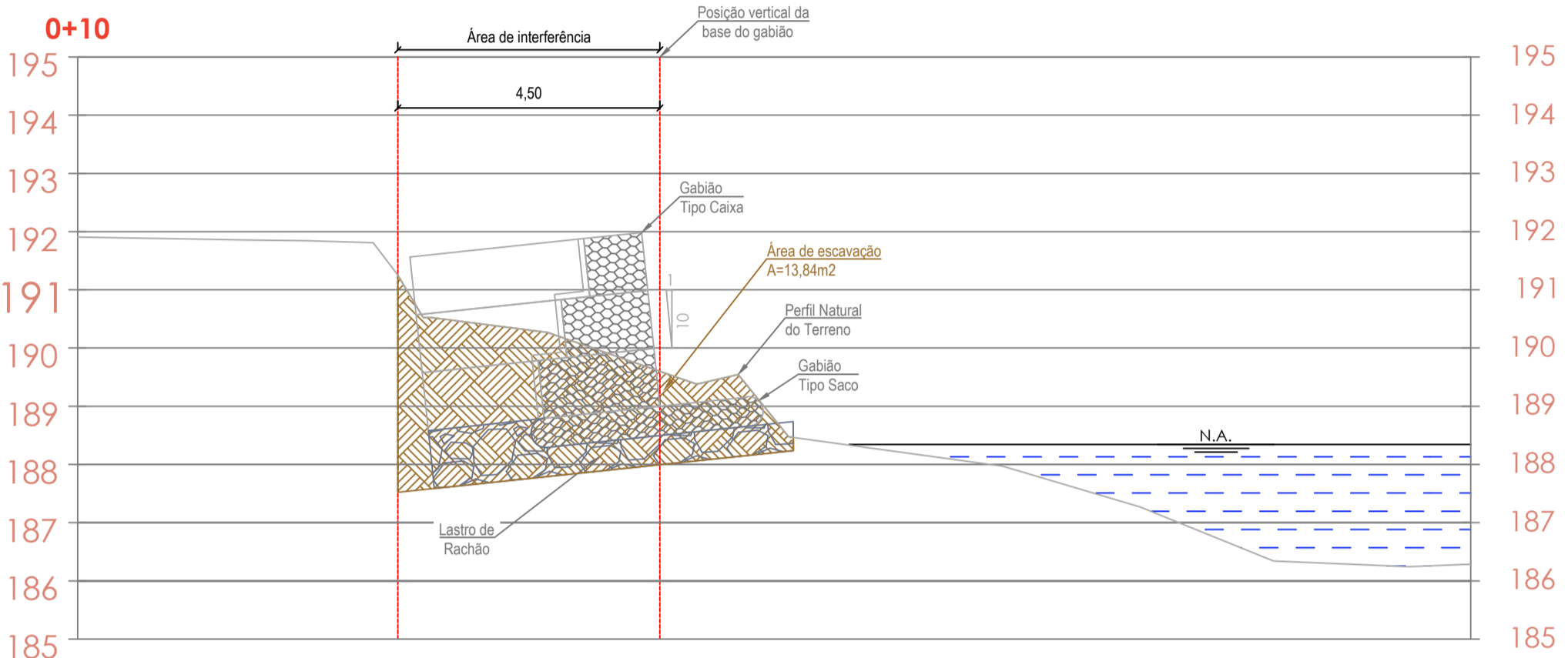


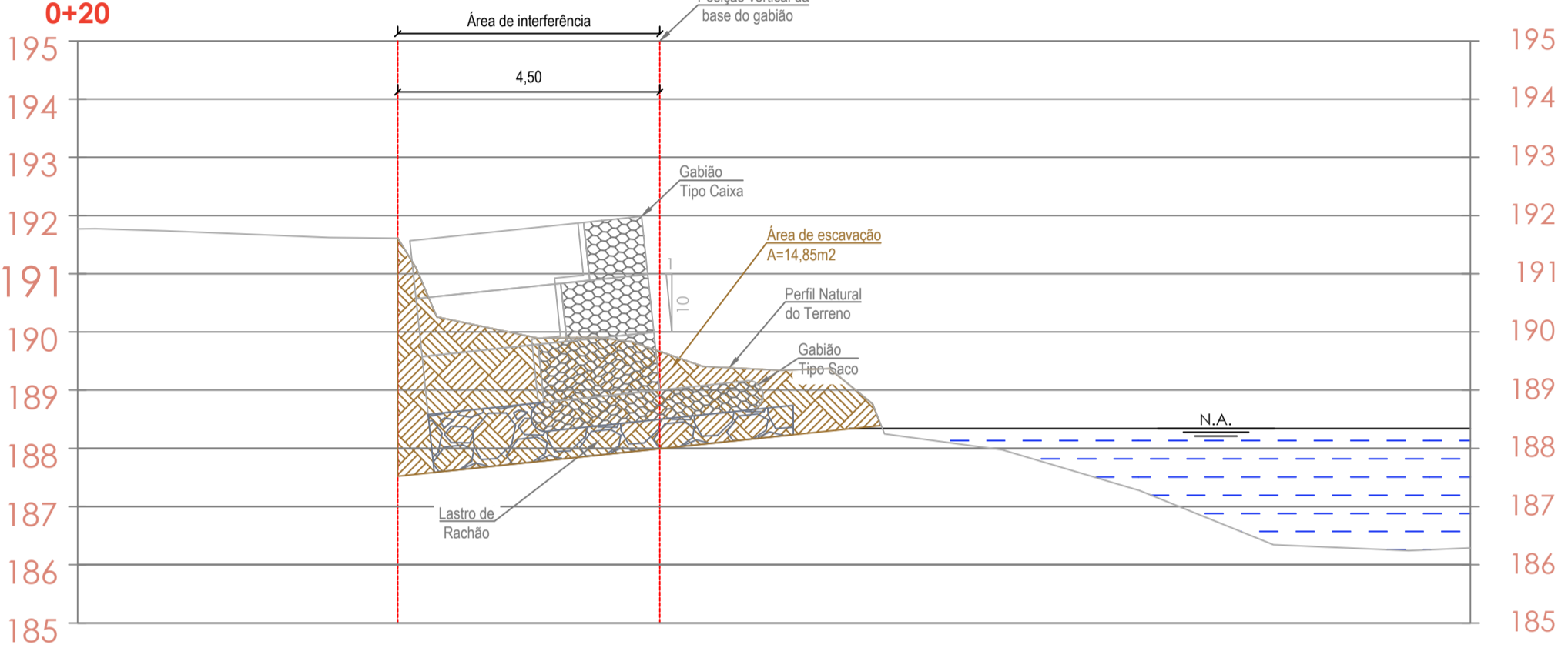
SEÇÃO TRANSVERSAL DA CONTENÇÃO - ESTACA 0+10
ESC: 1/100



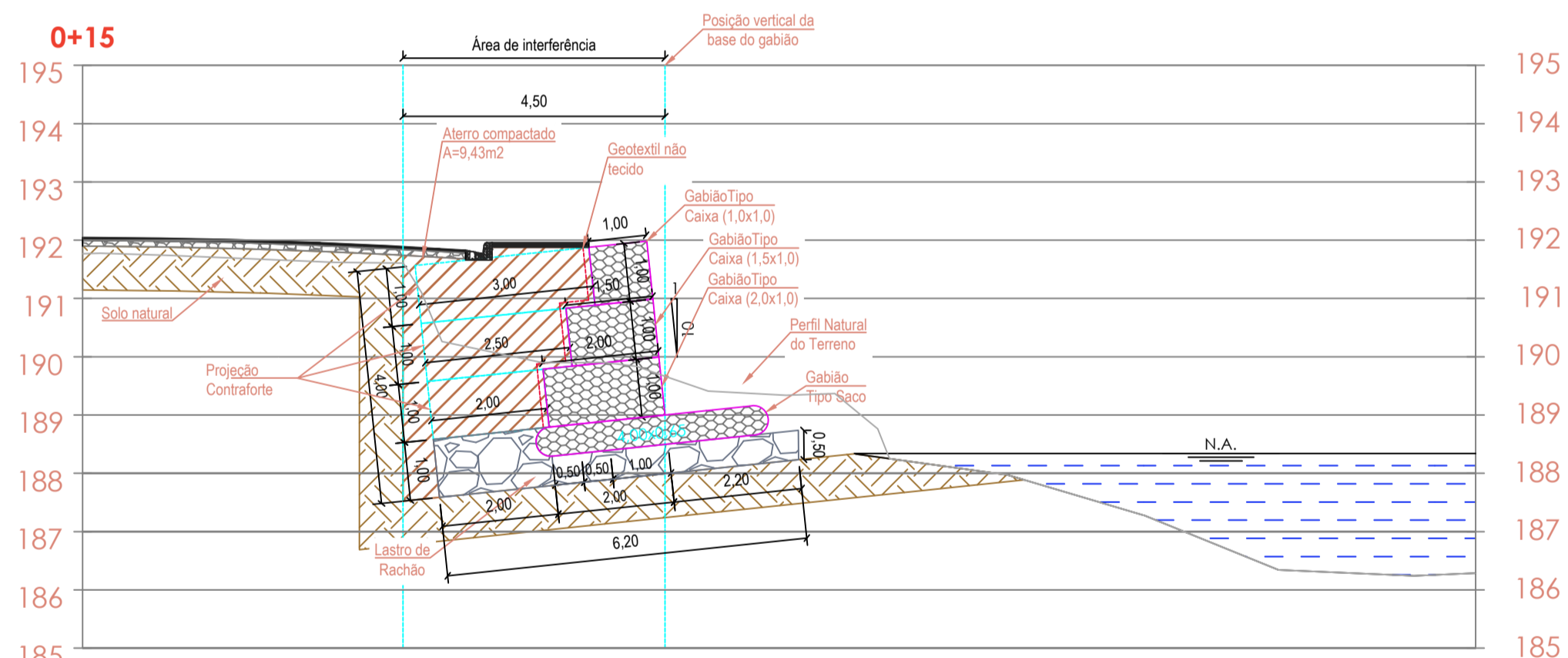
SEÇÃO TRANSVERSAL DA CONTENÇÃO - ESTACA 0+20
ESC: 1/100



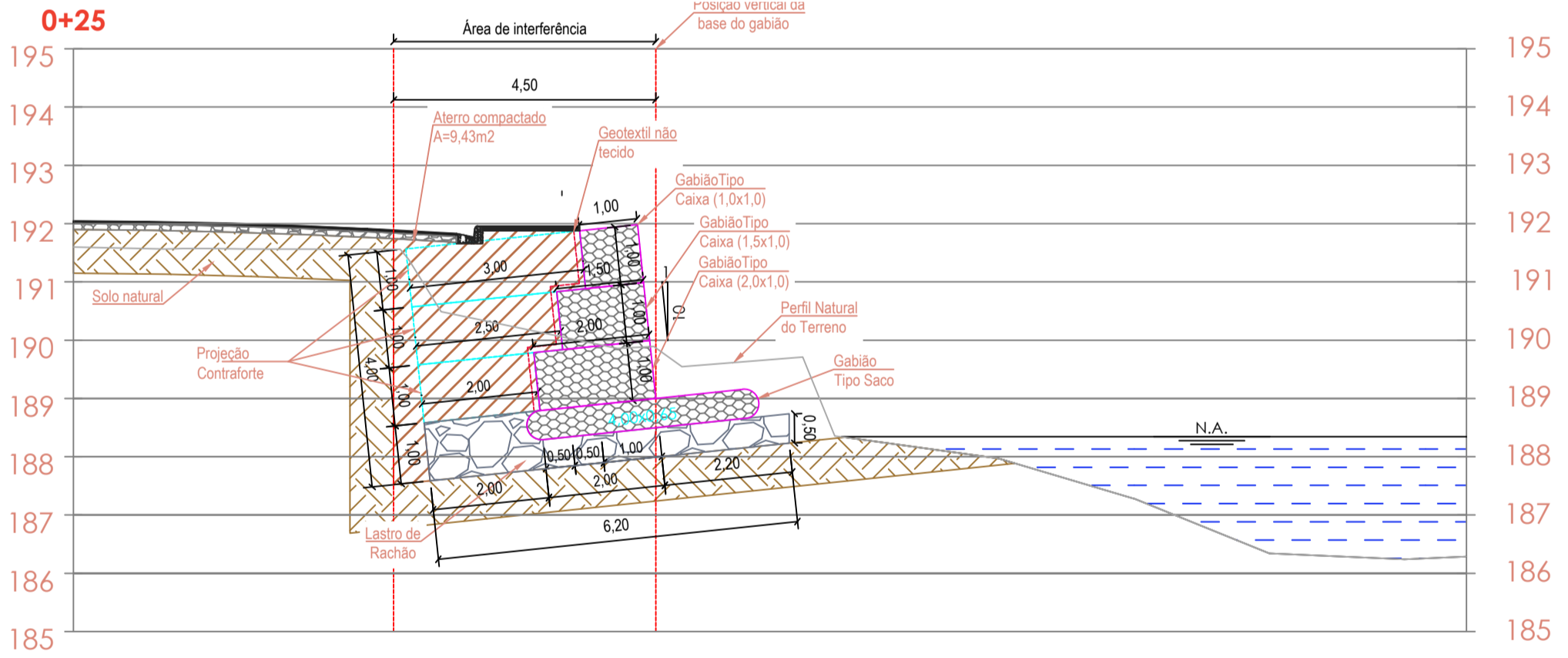
SEÇÃO TRANSVERSAL DA ESCAVAÇÃO - ESTACA 0+10
ESC: 1/100



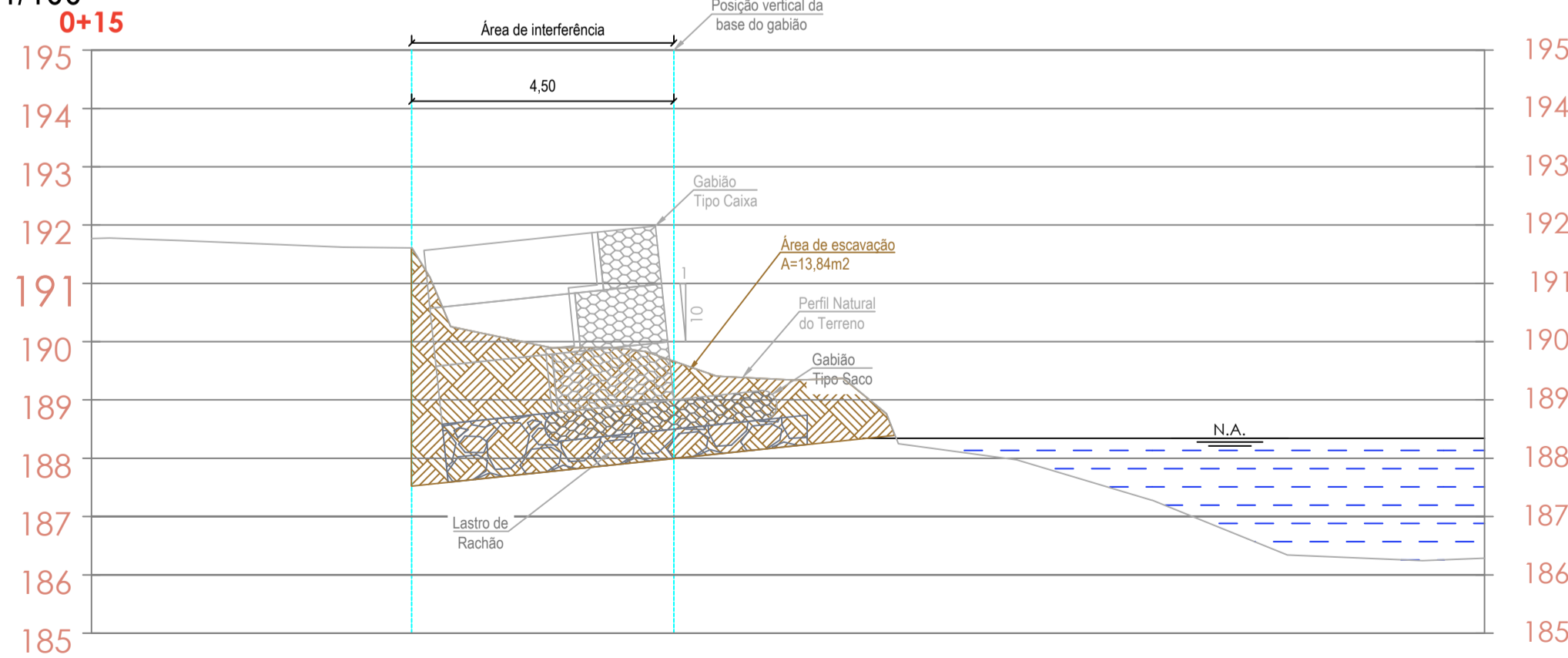
SEÇÃO TRANSVERSAL DA ESCAVAÇÃO - ESTACA 0+20
ESC: 1/100



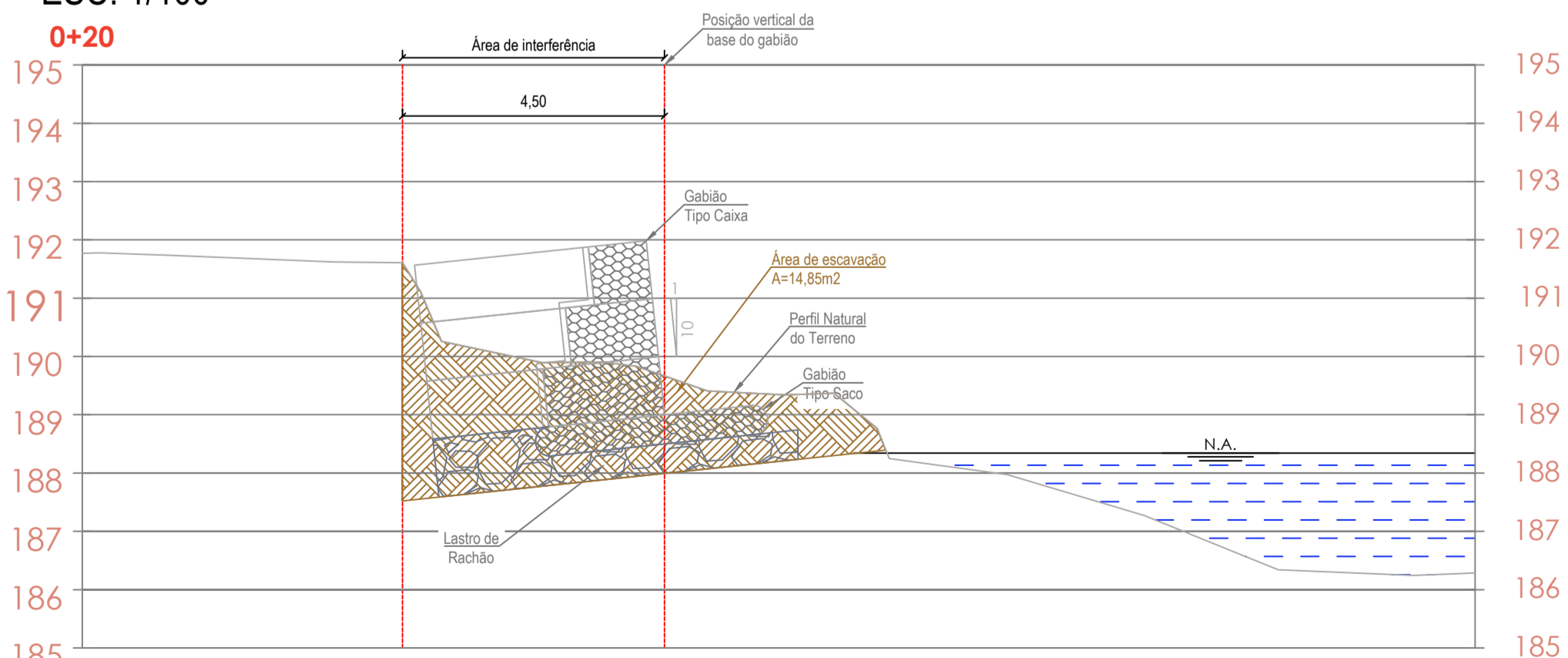
SEÇÃO TRANSVERSAL DA CONTENÇÃO - ESTACA 0+15
ESC: 1/100



SEÇÃO TRANSVERSAL DA CONTENÇÃO - ESTACA 0+25
ESC: 1/100



SEÇÃO TRANSVERSAL DA ESCAVAÇÃO - ESTACA 0+15
ESC: 1/100



SEÇÃO TRANSVERSAL DA ESCAVAÇÃO - ESTACA 0+25
ESC: 1/100

LEGENDA

- Gabião Tipo Caixa e Gabião Tipo Saco
- Manta Geotéxtil não Tecido
- Solo natural
- Aterro compactado com material de boa qualidade
- Pedra rachão

NOTAS DE PROJETO:

1. Os parâmetros de resistência dos solos de aterro e fundação deverão ser iguais ou superiores aos valores utilizados nas análises de estabilidade. Caso contrário, o estudo perderá sua validade e deverá ser revisado;
2. Os solos utilizados como reaterro não deverão apresentar matéria orgânica e outras impurezas, e deverão apresentar expansividade inferior a 2,0% (ensaio CBR);
3. O aterro deverá ser compactado em camadas com espessura máxima acabada de 20 cm, até atingir o grau de compactação mínimo de 98% em relação à energia normal de compactação, e desvio de umidade máximo de 2%. Junto à face, com largura mínima de 1,0 m, a compactação deve ser processada através do uso de placas vibratórias ou sapos mecânicos, para evitar dano pela proximidade do rolo compactador;
4. A execução da face, colocação dos Gabiões e a execução do aterro devem ser simultâneas, ou seja, o levantamento do muro deve ser efetuado concomitantemente com a execução do aterro;
5. Para execução da estrutura aqui apresentada, deverão ser realizados ensaios de campo e laboratório a fim de verificar e confirmar as características dos solos e o nível freático;
6. A topografia do terreno natural e as cotas de projeto deverão ser confirmadas para locação da estrutura proposta;
7. As escavações próximas à estrutura proposta não deverão comprometer a integridade da mesma;
8. Este projeto apenas deverá ser executado após aprovação junto aos órgãos ambientais.



PREFEITURA MUNICIPAL DE MURIAÉ
SECRETARIA DE OBRAS PÚBLICAS

ESTRUTURA DE CONTENÇÃO

SEÇÃO TRANSVERSAL DA CONTENÇÃO E SEÇÃO TRANSVERSAL DA ESCAVAÇÃO

| | |
|---|---|
| PREFEITURA DE MURIAÉ / CNPJ: 17.947.581/0001-76 | DESCRIÇÃO: |
| PREFEITO IOANNIS KONSTANTINOS GRAMMATIKOPOULOS | PROJETO DE ESTRUTURA DE CONTENÇÃO EM GABIÃO AS MARGENS DO RIO MURIAÉ-MG |
| SECRETARIA DE OBRAS PÚBLICAS: | LOCAL: RUA 31 DE MARÇO BAIRO NAPOLEÃO - MURIAÉ - MG |
| SECRETÁRIO CARLOS MAGNO DE OLIVEIRA | ARQUIVO: DT_Contencao_Gabiao_B Napoleao.DWG |
| R. T. PROJETO: | ESC. INDICADAS |
| ENG. ARLAN DO CARMO MENDONÇA / CREA Nº 177324/D | DATA: 08/10/2019 |
| | FOLHA: 04/06 |

ANOTAÇÕES: