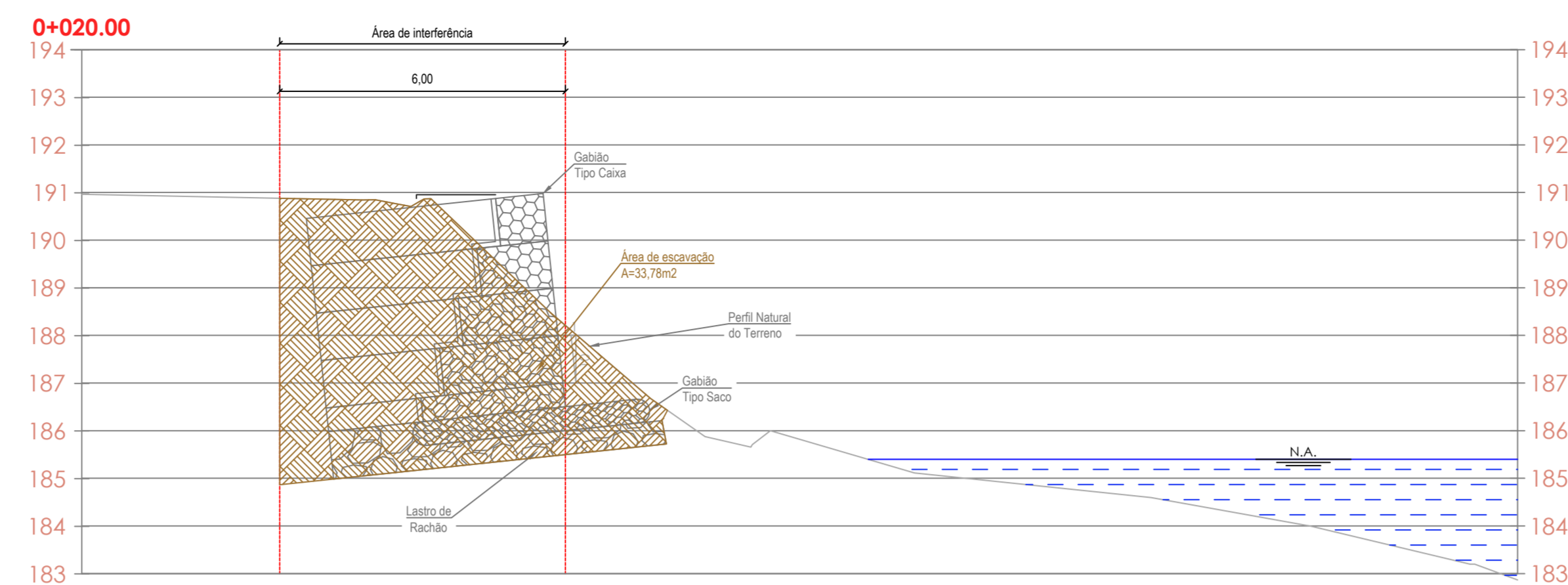
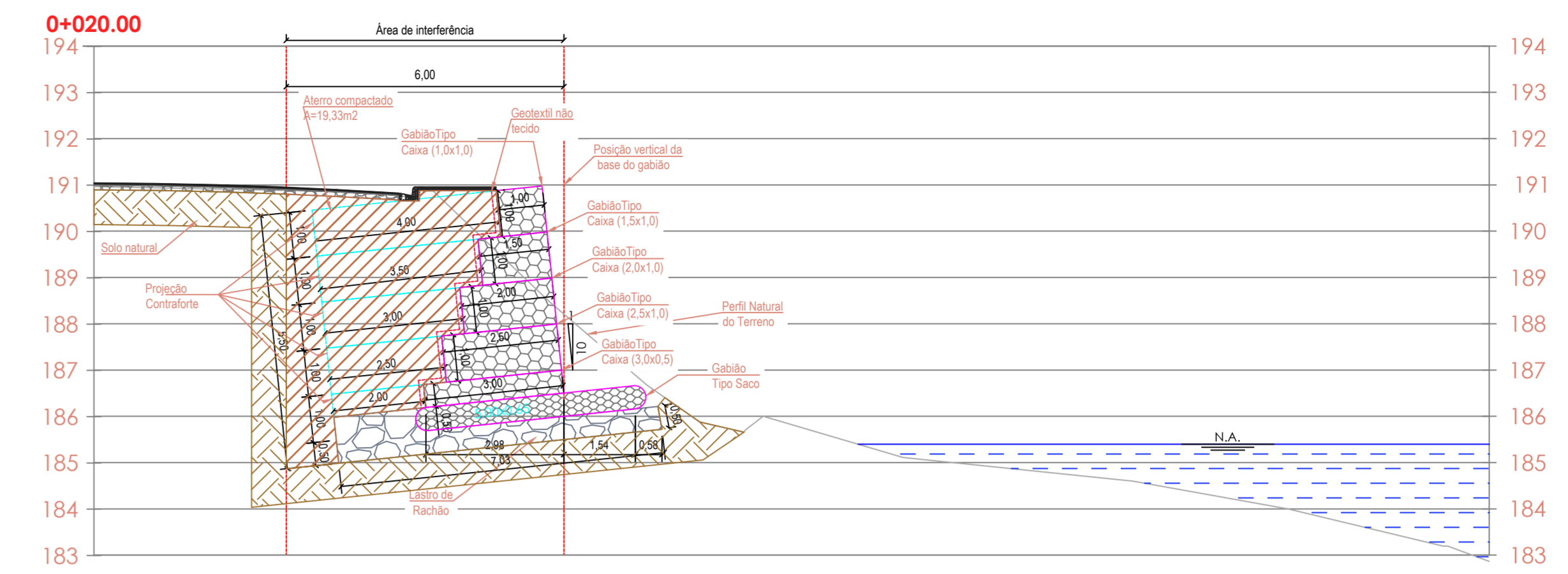


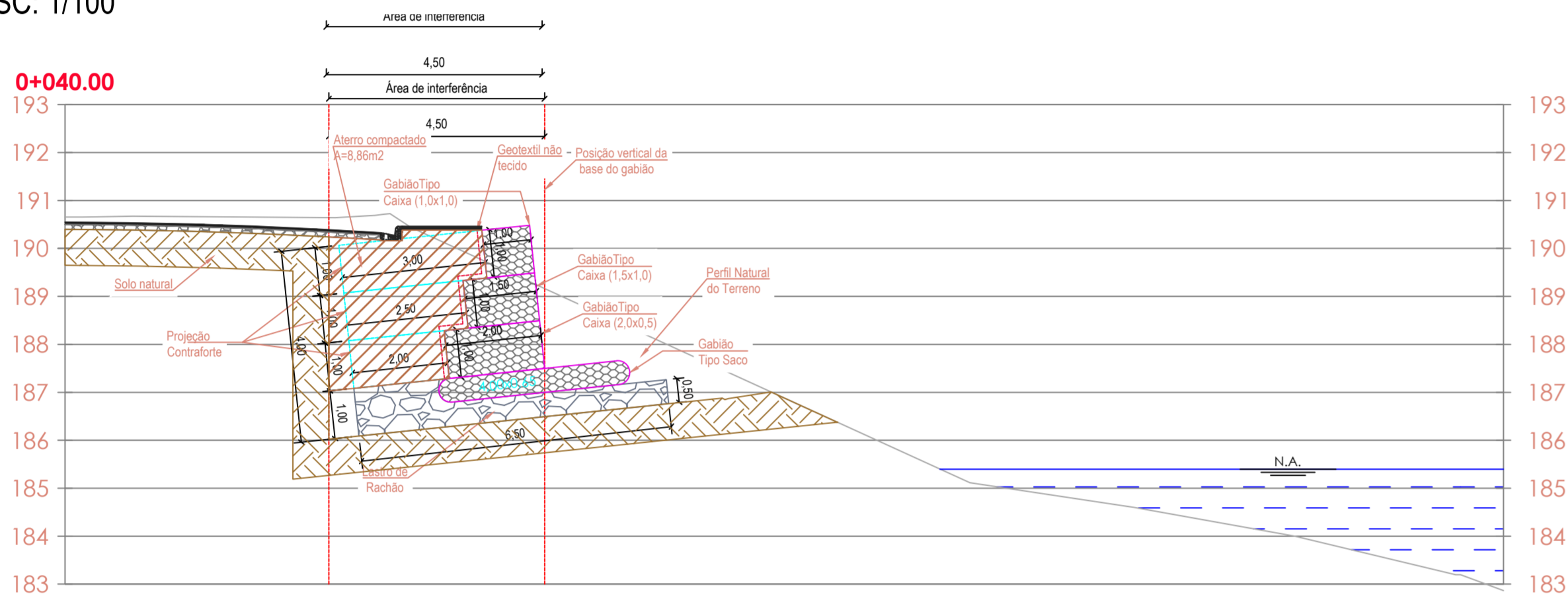
SEÇÃO TRANSVERSAL DA CONTENÇÃO - ESTACA 0+20
ESC: 1/100



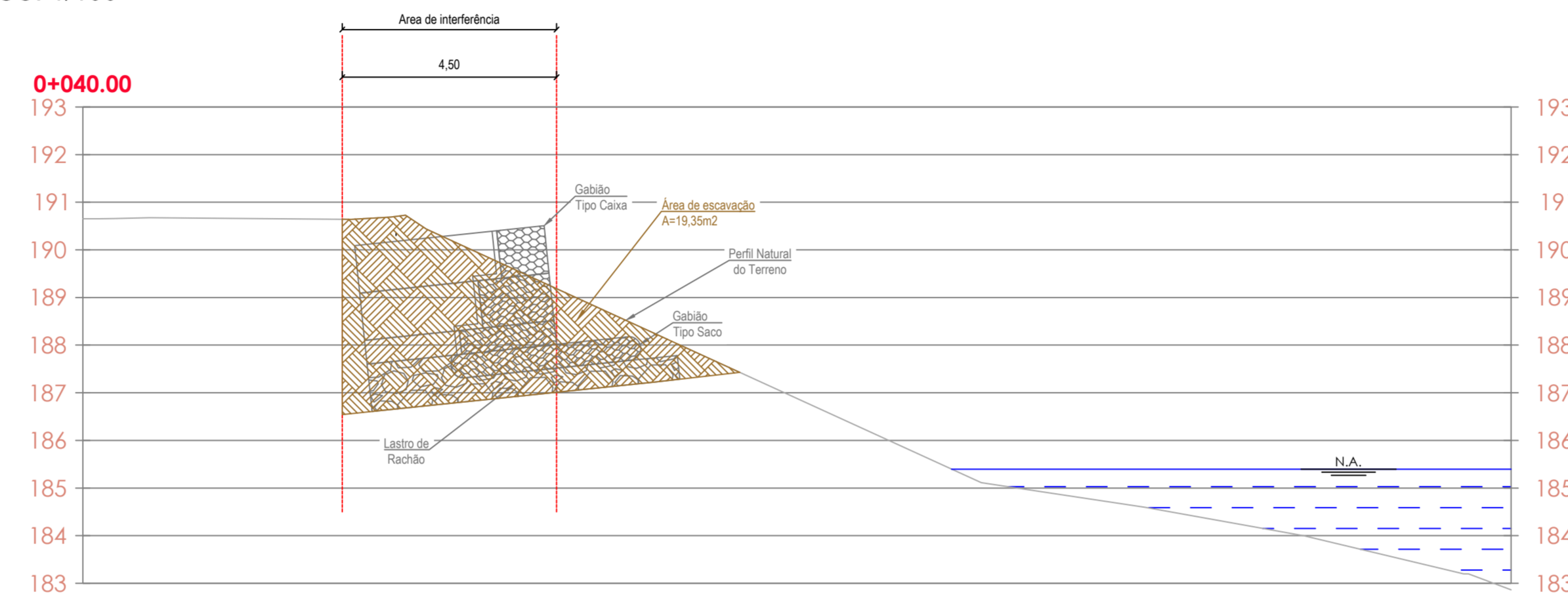
SEÇÃO TRANSVERSAL DA ESCAVAÇÃO - ESTACA 0+20
ESC: 1/100



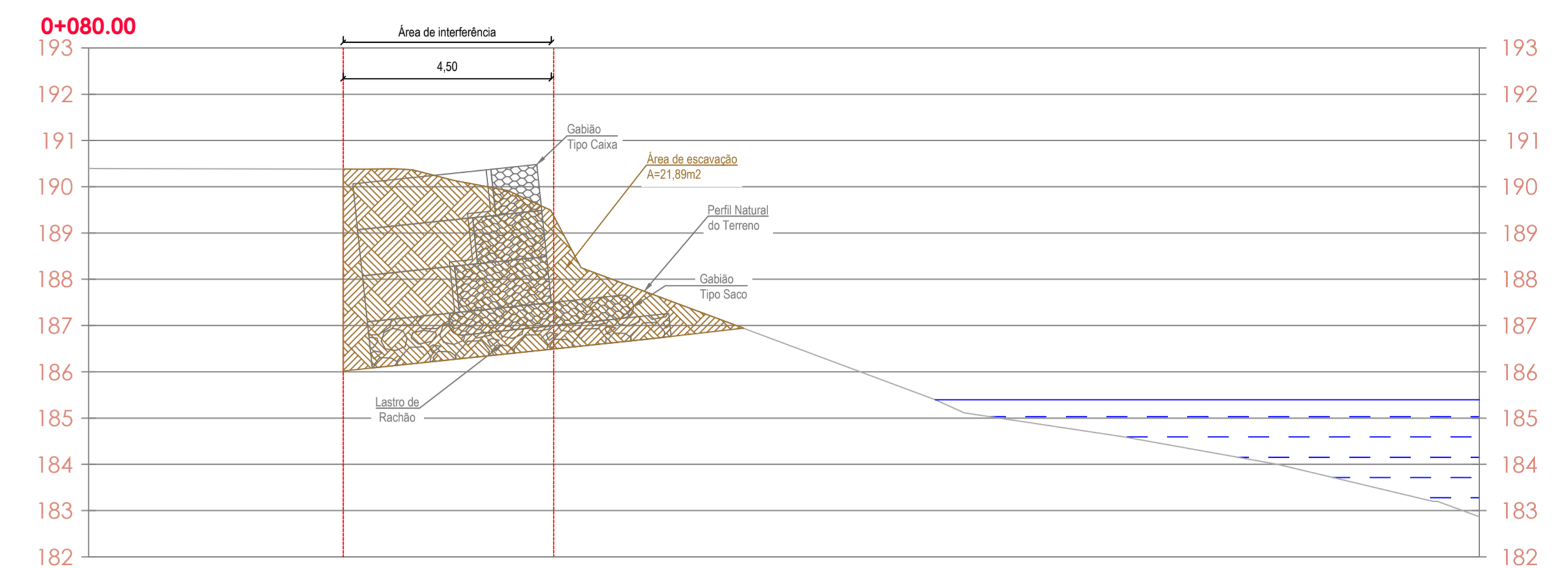
SEÇÃO TRANSVERSAL DA CONTENÇÃO - ESTACA 0+80
ESC: 1/100



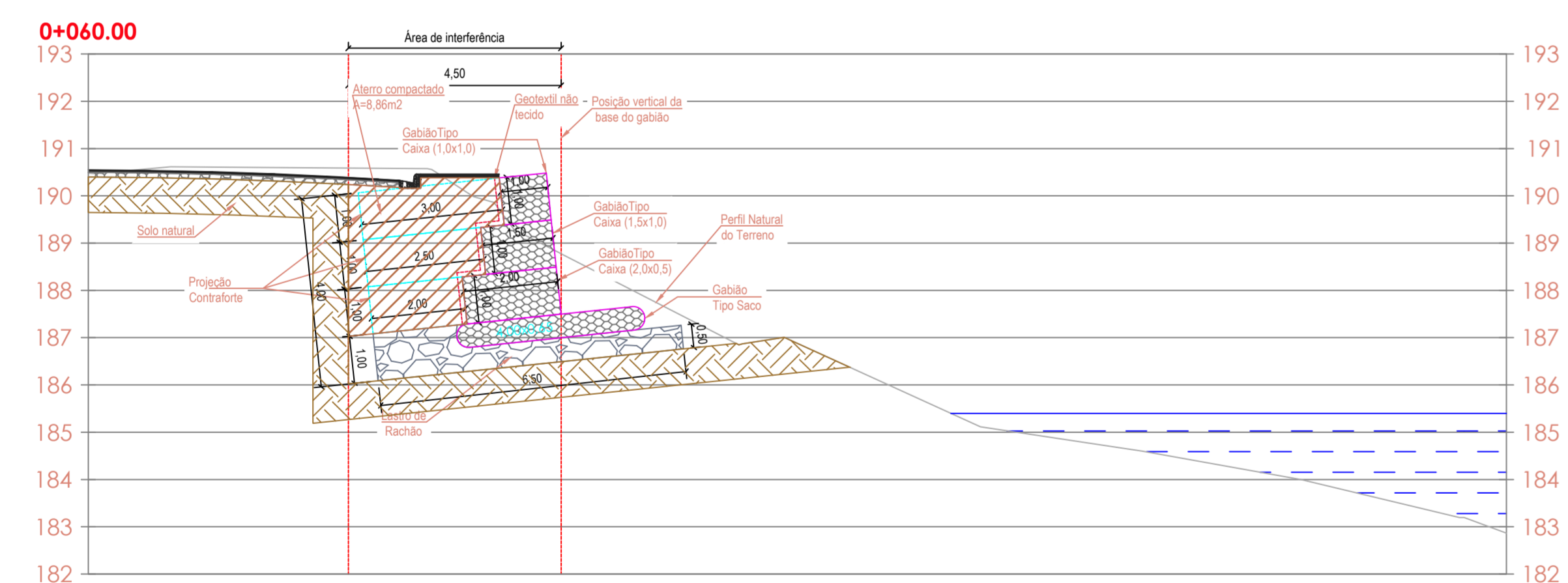
SEÇÃO TRANSVERSAL DA CONTENÇÃO - ESTACA 0+40
ESC: 1/100



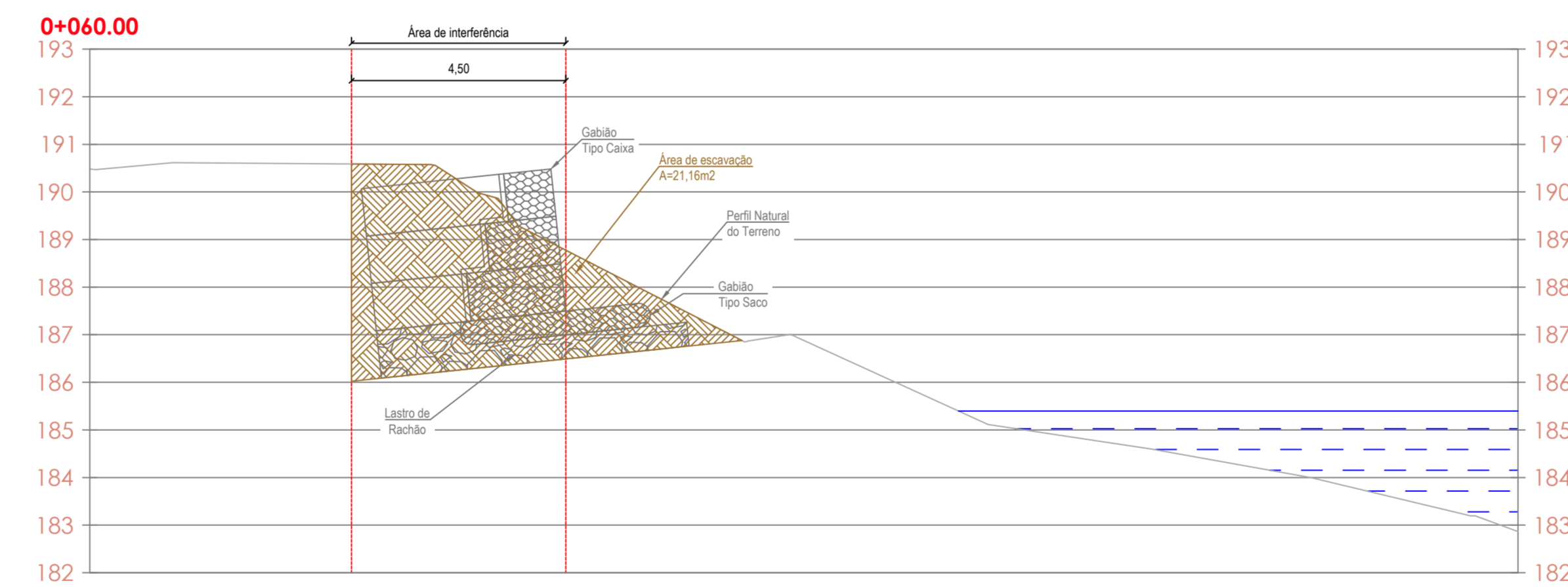
SEÇÃO TRANSVERSAL DA ESCAVAÇÃO - ESTACA 0+40
ESC: 1/100



SEÇÃO TRANSVERSAL DA ESCAVAÇÃO - ESTACA 0+80
ESC: 1/100



SEÇÃO TRANSVERSAL DA CONTENÇÃO - ESTACA 0+60
ESC: 1/100



SEÇÃO TRANSVERSAL DA ESCAVAÇÃO - ESTACA 0+60
ESC: 1/100

LEGENDA

- Gabião Tipo Caixa e Gabião Tipo Saco
- Manta Geotêxtil não Tecido
- Solo natural
- Aterro compactado com material de boa qualidade
- Pedra rachão

NOTAS DE PROJETO:

- Os parâmetros de resistência dos solos de aterro e fundação deverão ser iguais ou superiores aos valores utilizados nas análises de estabilidade. Caso contrário, o estudo perderá sua validade e deverá ser revisado.
- Os solos utilizados como reatero não deverão apresentar matéria orgânica e outras impurezas, e deverão apresentar expansividade inferior a 2,0% (ensaio CBR).
- O aterro deverá ser compactado em camadas com espessura máxima acabada de 20 cm, até atingir o grau de compactação mínimo de 98% em relação à energia normal de compactação, e desvio de unidade máximo de 2%. Junto à face, com largura mínima de 1,0 m, a compactação deve ser processada através do uso de placas vibratórias ou sapos mecânicos, para evitar danos pela proximidade do rolo compactador.
- A execução da face, colocação dos Gabiões e a execução do aterro devem ser simultâneas, ou seja, o levantamento do muro deve ser efetuado concomitantemente com a execução do aterro.
- Para execução da estrutura aqui apresentada, deverão ser realizados ensaios de campo e laboratório a fim de verificar e confirmar as características dos solos e o nível freático.
- A topografia do terreno natural e as cotas de projeto deverão ser confirmadas para locação da estrutura proposta.
- As escavações próximas à estrutura proposta não deverão comprometer a integridade da mesma.
- Este projeto apenas deverá ser executado após aprovação junto aos órgãos ambientais.

ANOTAÇÕES:

| | |
|--|---|
| PREFEITURA MUNICIPAL DE MURIAÉ SECRETARIA DE OBRAS PÚBLICAS ESTRUTURA DE CONTENÇÃO | |
| SEÇÃO TRANSVERSAL DA CONTENÇÃO E SEÇÃO TRANSVERSAL DA ESCAVAÇÃO | |
| PREFEITURA DE MURIAÉ / CNPJ: 17.947.581/0001-76 PREFEITO IOANNIS KONSTANTINOS GRAMMATIKOPOULOS SECRETARIA DE OBRAS PÚBLICAS: SECRETÁRIO CARLOS MAGNO DE OLIVEIRA R. T. PROJETO: ENG. ARLAN DO CARMO MENDONÇA / CREA Nº 177324/0 | DESCRIÇÃO: PROJETO DE ESTRUTURA DE CONTENÇÃO EM GABIÃO AS MARGENS DO RIO MURIAÉ-MG LOCAL: RUA LACYR GOUART DA SILVA, BAIRRO CORONEL IZALINO - MURIAÉ - MG ARQUIVO: DT_Contencao_Gabiao_8 Coronel Izalino.DWG ESC. INDICADAS DATA: 17/01/2020 05/08 |