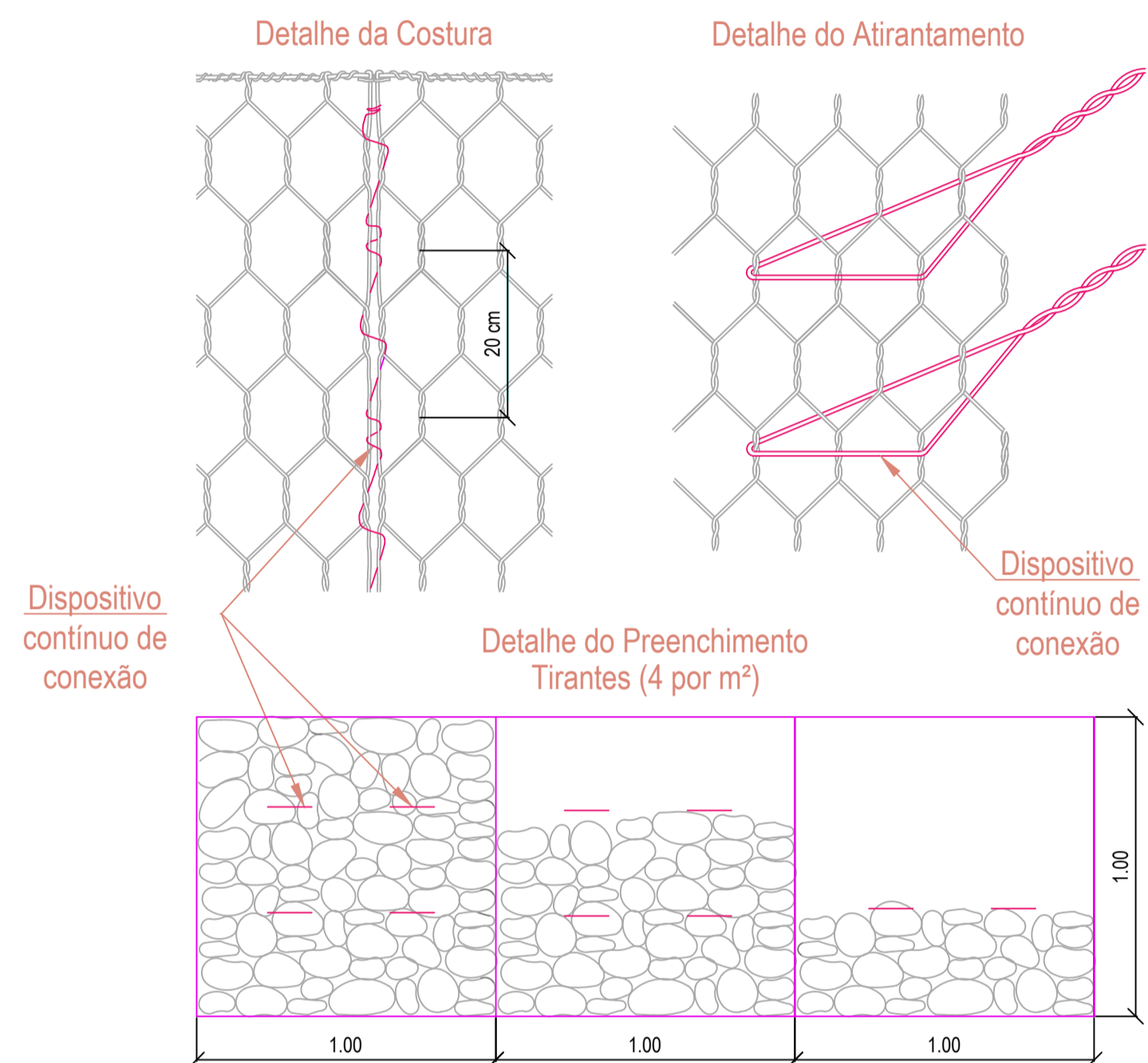
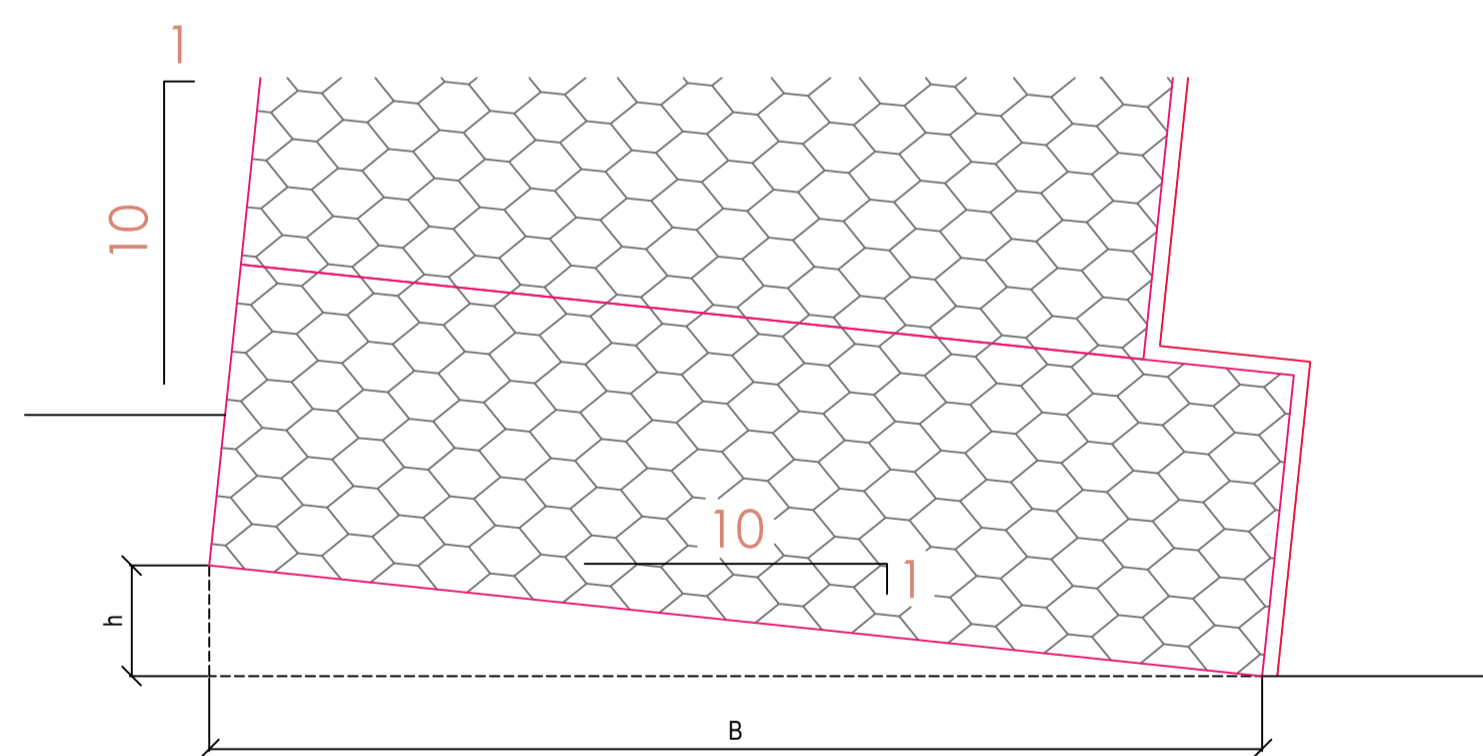


DETALHE 1: TIRANTES TRANSVERSAIS DAS CAIXAS DA EXTREMIDADE  
ESC: SEM ESCALA

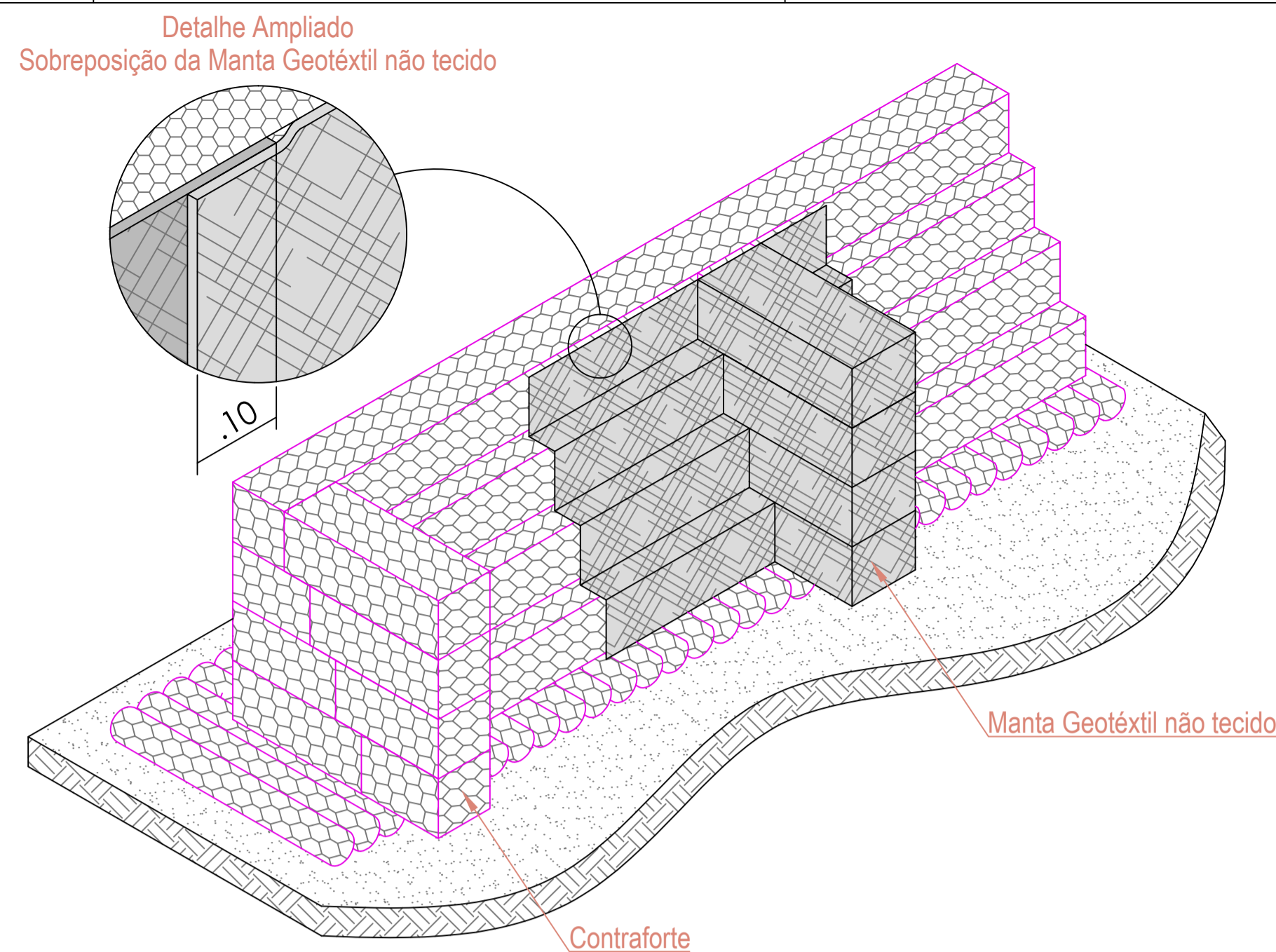


DETALHE 2: AMARRAÇÃO DA MALHA  
ESC: SEM ESCALA

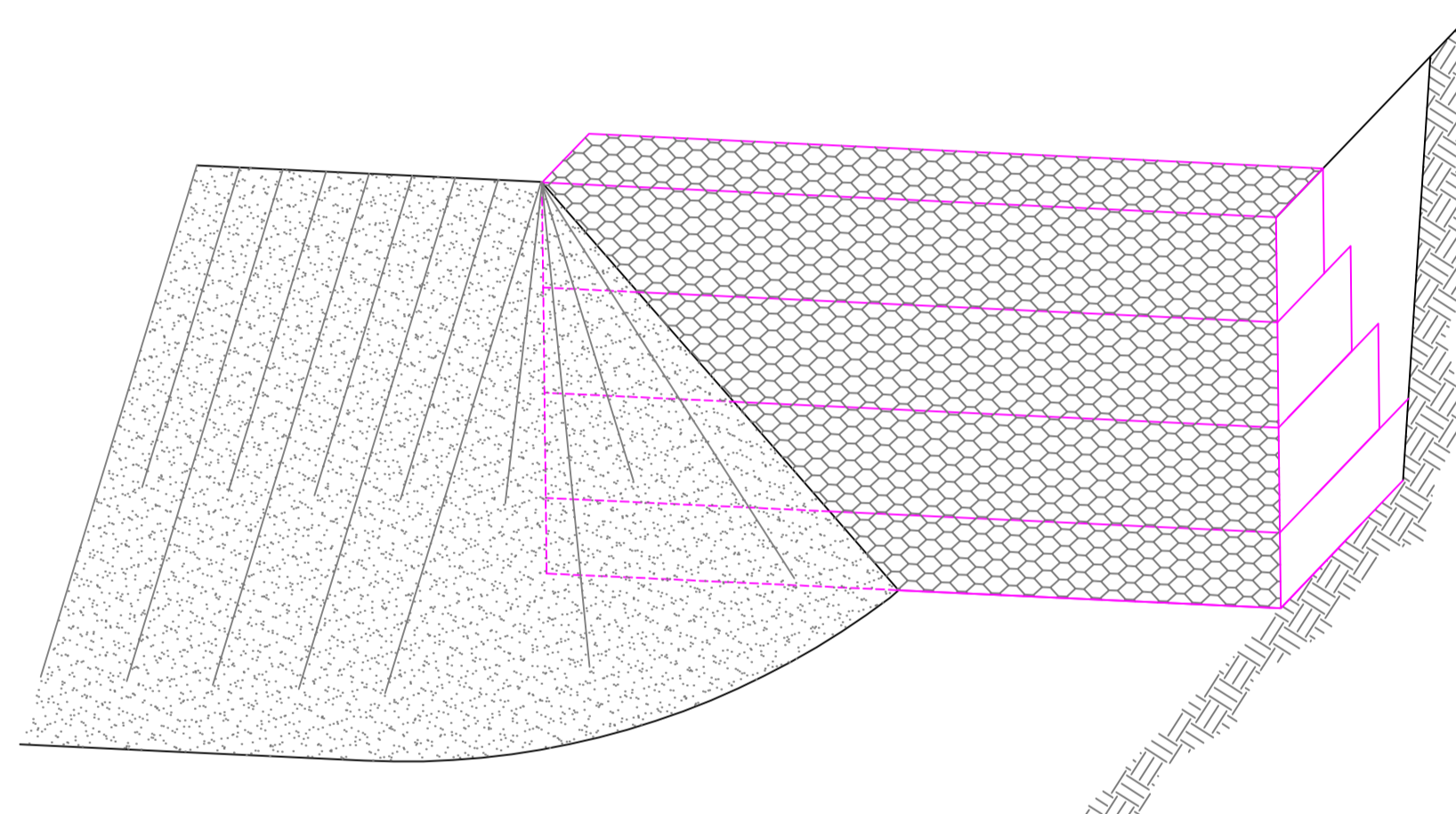


B (m)	h (m)
1,50	0,15
2,00	0,20
3,00	0,30
4,00	0,40
5,00	0,50

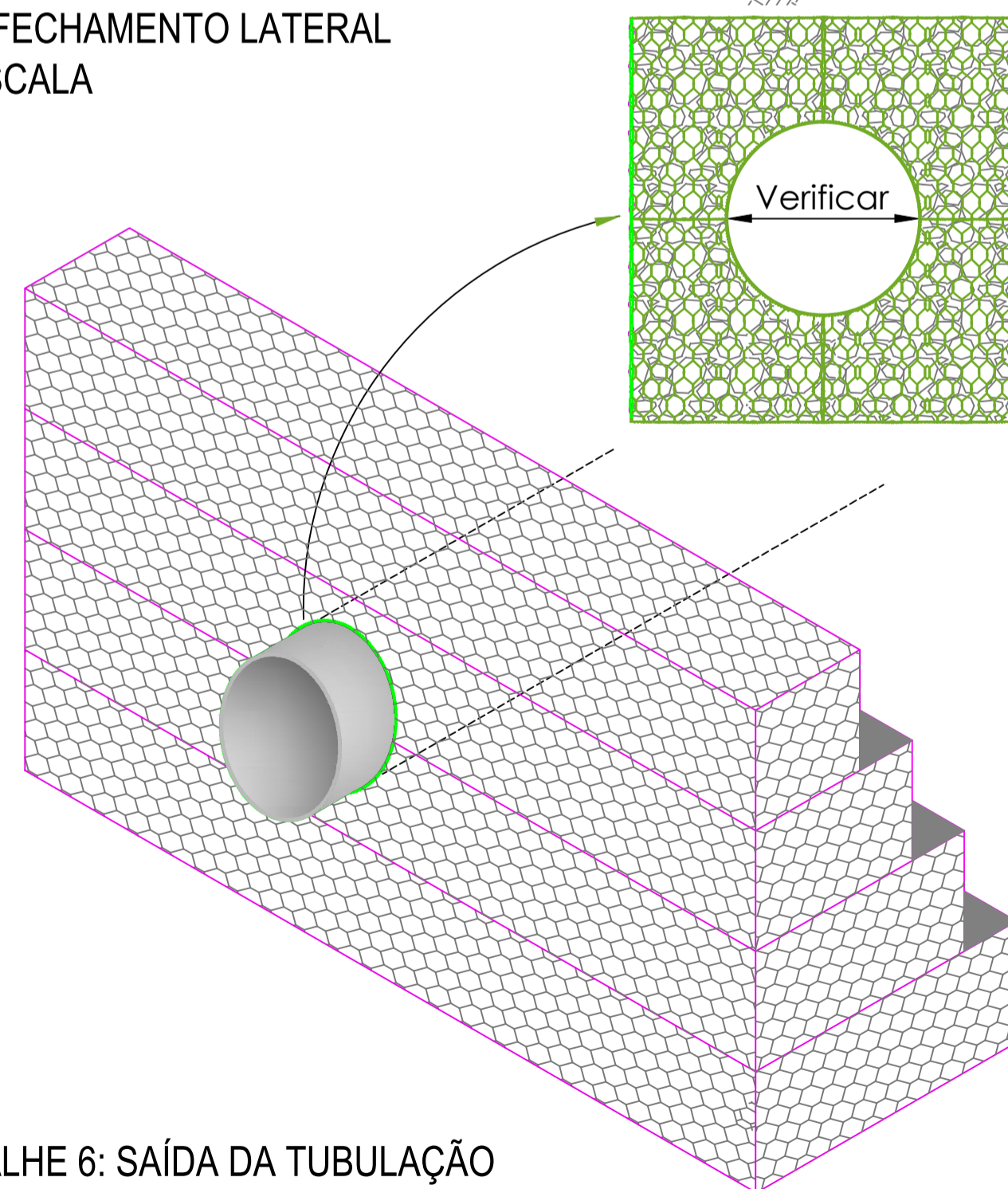
DETALHE 3: PREPARAÇÃO DA BASE  
ESC: SEM ESCALA



DETALHE 4: PERSPECTIVA ESQUEMÁTICA DO CONTRAFORTE  
ESC: SEM ESCALA



DETALHE 5: FECHAMENTO LATERAL  
ESC: SEM ESCALA



DETALHE 6: SAÍDA DA TUBULAÇÃO  
ESC: SEM ESCALA

LEGENDA

- Gabião Tipo Caixa e Gabião Tipo Saco
- Manta Geotêxtil não Tecido
- Solo natural
- Aterro compactado com material de boa qualidade
- Pedra rachão

NOTAS DE PROJETO:

1. Os parâmetros de resistência dos solos de aterro e fundação deverão ser iguais ou superiores aos valores utilizados nas análises de estabilidade. Caso contrário, o estudo perderá sua validade e deverá ser revisado;
2. Os solos utilizados como reaterro não deverão apresentar matéria orgânica e outras impurezas, e deverão apresentar expansividade inferior a 2,0% (ensaio CBR);
3. O aterro deverá ser compactado em camadas com espessura máxima acabada de 20 cm, até atingir o grau de compactação mínimo de 98% em relação à energia normal de compactação, e desvio de umidade máximo de 2%. Junto à face, com largura mínima de 1,0 m, a compactação deve ser processada através do uso de placas vibratórias ou sapos mecânicos, para evitar dano pela proximidade do rolo compactador;
4. A execução da face, colocação dos Gabiões e a execução do aterro devem ser simultâneas, ou seja, o levantamento do muro deve ser efetuado concomitantemente com a execução do aterro;
5. Para execução da estrutura aqui apresentada, deverão ser realizados ensaios de campo e laboratório a fim de verificar e confirmar as características dos solos e o nível freático;
6. A topografia do terreno natural e as cotas de projeto deverão ser confirmadas para locação da estrutura proposta;
7. As escavações próximas à estrutura proposta não deverão comprometer a integridade da mesma;
8. Este projeto apenas deverá ser executado após aprovação junto aos órgãos ambientais.

	<b>PREFEITURA MUNICIPAL DE MURIAÉ</b> <b>SECRETARIA DE OBRAS PÚBLICAS</b>	
	<b>ESTRUTURA DE CONTENÇÃO</b>	
DETALHES CONSTRUTIVOS		
PREFEITURA DE MURIAÉ / CNPJ: 17.947.581/0001-76  PREFEITO IOANNIS KONSTANTINOS GRAMMATIKOPOULOS	DESCRIÇÃO: PROJETO DE ESTRUTURA DE CONTENÇÃO EM GABIÃO AS MARGENS DO RIO MURIAÉ-MG	
SECRETARIA DE OBRAS PÚBLICAS:  SECRETÁRIO CARLOS MAGNO DE OLIVEIRA	LOCAL: RUA LACYR GOULART DA SILVA BAIRRO CORONEL IZALINO - MURIAÉ - MG	ARQUIVO: DT_Contencao_Gabiao_B Coronel Izalino DWG
R. T. PROJETO:	ESC: INDICADAS DATA: 17/01/2020	FOLHA: <b>07/08</b>
ENG. ARLAN DO CARMO MENDONÇA / CREA Nº 177324/D		

ANOTAÇÕES: