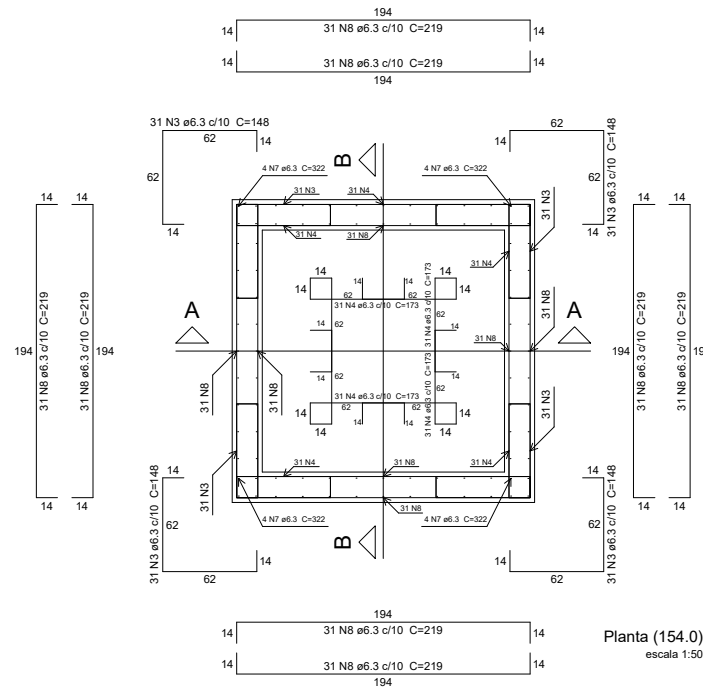
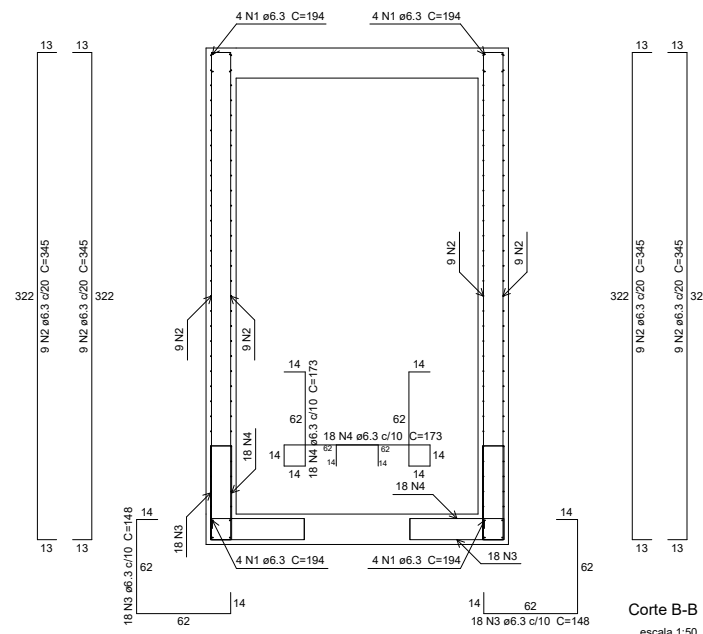


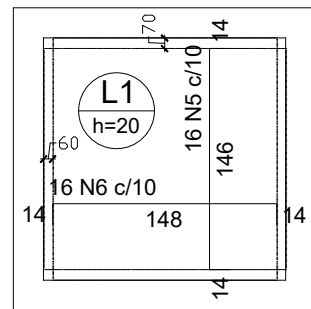
Corte A-A
escala 1:50



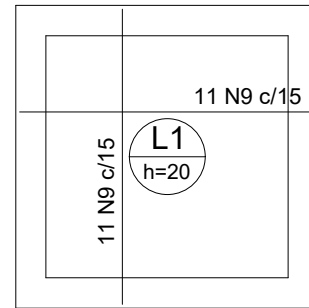
Planta (154.0)
escala 1:50



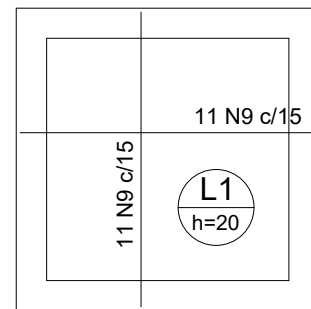
Corte B-B
escala 1:50



Armação negativa
das lajes (0.0)
escala 1:50



Armação positiva
das lajes (0.0)
escala 1:50



Armação positiva
das lajes (308.0)
escala 1:50

Relação do aço

Corte A-A
Planta (154.0)

Corte B-B
Positivos (0.0)

Negativos (0.0)
Positivos (308.0)

AÇO	N	DIAM	Q	UNIT (cm)	C.TOTAL (cm)
CA50	1	6.3	32	194	6208
	2	6.3	72	345	24840
	3	6.3	196	148	29008
	4	6.3	196	173	33908
	5	6.3	16	171	2736
	6	6.3	16	173	2768
	7	6.3	16	322	5152
	8	6.3	248	219	54312
	9	6.3	44	195	8580

Resumo do aço

AÇO	DIAM	C.TOTAL (m)	PESO + 10 % (kg)
CA50	6.3	1675.2	450.9
PESO TOTAL			
CA50		450.9	

Vol. de concreto total (C-20) = 5.46 m³
Área de forma total = 48.35 m²



Projeto de Drenagem Pluvial - PROJETO
ESTRUTURAL PVs E CAIXAS - PV 1200mm

DP 873

LOCAL DA OBRA

Av. Silvério Campos e outras -
Bairro Safira

MURIAÉ - MG

EXTENSÃO OU ÁREA

1.030,49m

ESCALA

INDICADA

FOLHA

04/12

DATA

17/01/2020

RESPONSÁVEL:

MARCOS VINÍCIUS RODRIGUES MARUM
ENG° CIVIL CREA 2018103195/D-RJ

DEMSUR - DEPARTAMENTO MUNICIPAL DE SANEAMENTO URBANO

GUSTAVO GORETTI RODRIGUES
DIRETOR DE DIVISÃO DE ÁGUAS E
ESGOTOS

GERALDO V. DE FREITAS JUNIOR
DIRETOR GERAL