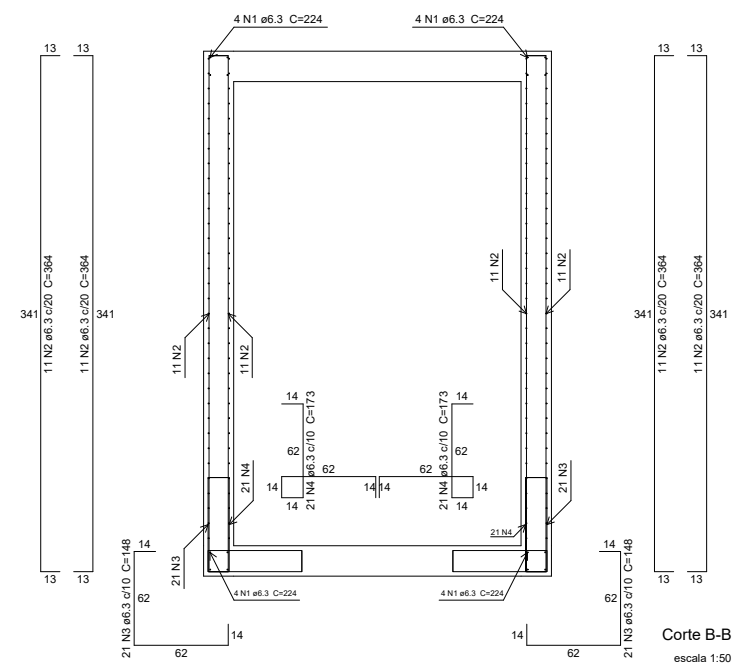
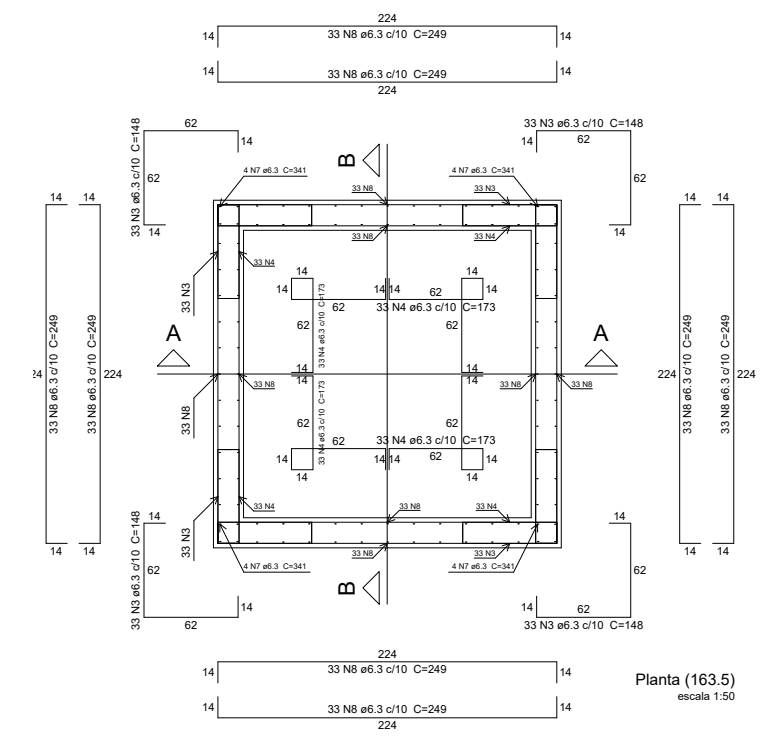


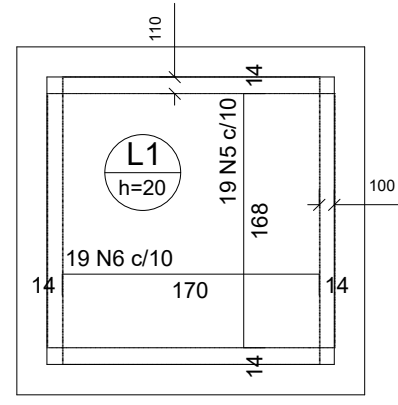
Corte A-A  
escala 1:50



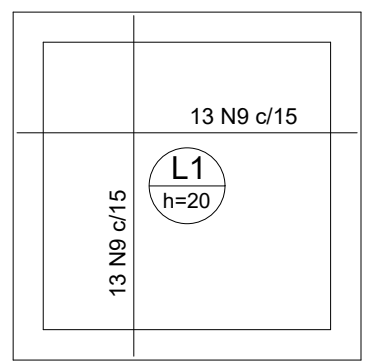
Corte B-B  
escala 1:50



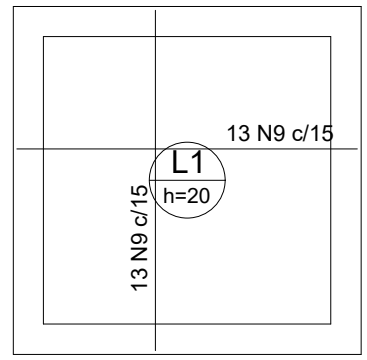
Planta (163.5)  
escala 1:50



Armação negativa das lajes (0.0)  
escala 1:50



Armação positiva das lajes (0.0)  
escala 1:50



Armação positiva das lajes (327.0)  
escala 1:50

### Relação do aço


Corte A-A      Corte B-B      Negativos (0.0)  
Planta (163.5)      Positivos (0.0)      Positivos (327.0)

AÇO	N	DIAM	Q	UNIT (cm)	C.TOTAL (cm)
CA50	1	6.3	32	224	7168
	2	6.3	88	364	32032
	3	6.3	216	148	31968
	4	6.3	216	173	37368
	5	6.3	19	193	3667
	6	6.3	19	195	3705
	7	6.3	16	341	5456
	8	6.3	264	249	65736
	9	6.3	52	225	11700

### Resumo do aço

AÇO	DIAM	C.TOTAL (m)	PESO + 10 % (kg)
CA50	6.3	1988	535.1
PESO TOTAL			
CA50		535.1	

Vol. de concreto total (C-20) = 6.94 m³  
Área de forma total = 60.23 m²

	Projeto de Drenagem Pluvial - PROJETO ESTRUTURAL PVs E CAIXAS - PV 1500mm	DP 873
	LOCAL DA OBRA Av. Silvério Campos e outras - Bairro Safira	MURIAÉ-MG
EXTENSÃO OU ÁREA 1.030,49m	ESCALA INDICADA	FOLHA 06/12
DATA 17/01/2020		
RESPONSÁVEL: DEMSUR - DEPARTAMENTO MUNICIPAL DE SANEAMENTO URBANO		
MARCOS VINÍCIUS RODRIGUES MARUM ENG° CIVIL CREA 2018103195/D-RJ	GUSTAVO GORETTI RODRIGUES DIRETOR DE DIVISÃO DE ÁGUAS E ESGOTOS	GERALDO V. DE FREITAS JUNIOR DIRETOR GERAL