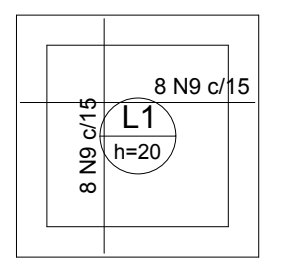
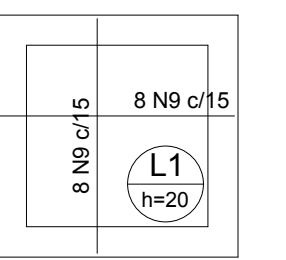


Armação negativa das lajes (0.0) escala 1:50



Armação positiva das lajes (0.0) escala 1:50



Armação positiva das lajes (301.0) escala 1:50

Relação do aço

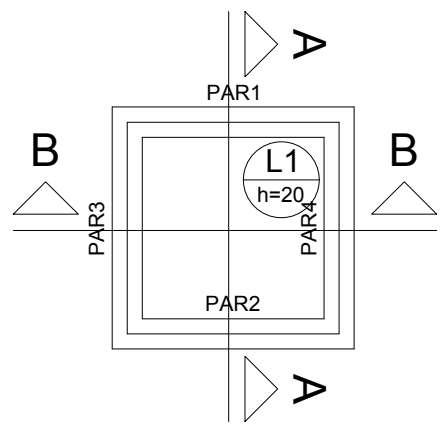
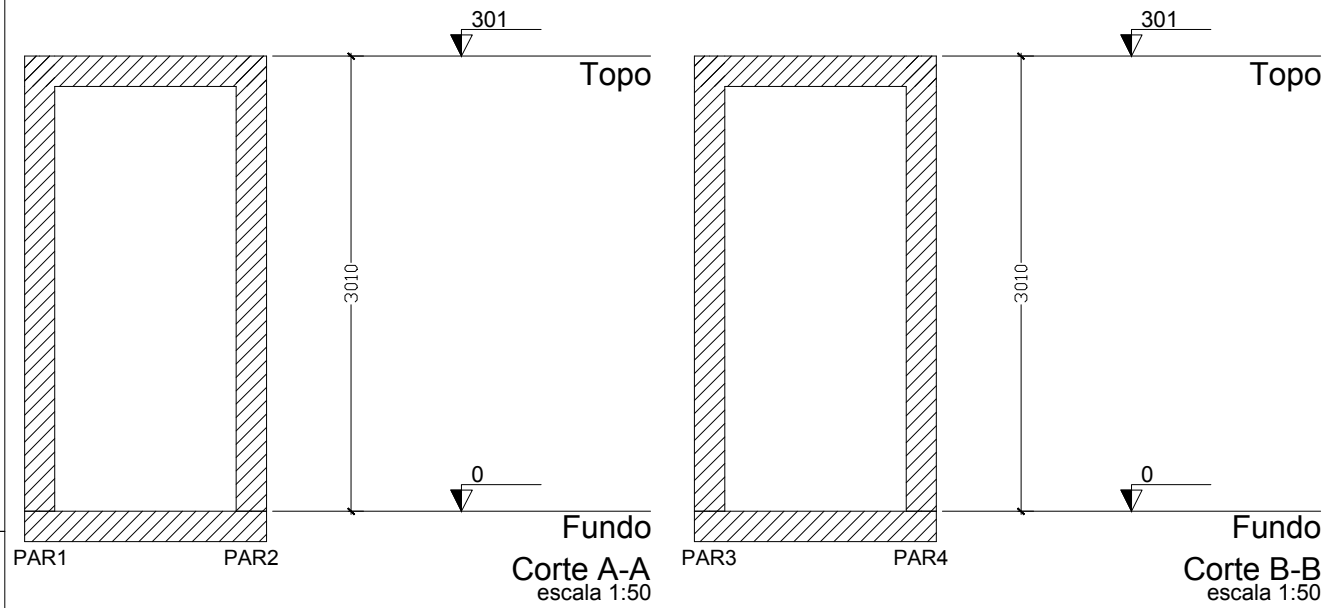
Corte A-A      Corte B-B      Negativos (0.0)  
Planta (150.5)      Positivos (0.0)      Positivos (301.0)

AÇO	N	DIAM	Q	UNIT (cm)	C.TOTAL (cm)
CA50	1	6.3	32	154	4928
	2	6.3	80	338	27040
	3	6.3	180	148	26640
	4	6.3	180	173	31140
	5	6.3	12	141	1692
	6	6.3	12	143	1716
	7	6.3	16	315	5040
	8	6.3	168	179	30072
	9	6.3	32	155	4960

Resumo do aço

AÇO	DIAM	C.TOTAL (m)	PESO + 10% (kg)
CA50	6.3	1332.3	358.6
PESO TOTAL			
CA50		358.6	

Vol. de concreto total (C-20) = 3.95 m³  
Área de forma total = 36.27 m²



Forma do pavimento Topo escala 1:50

Laje - Fundo

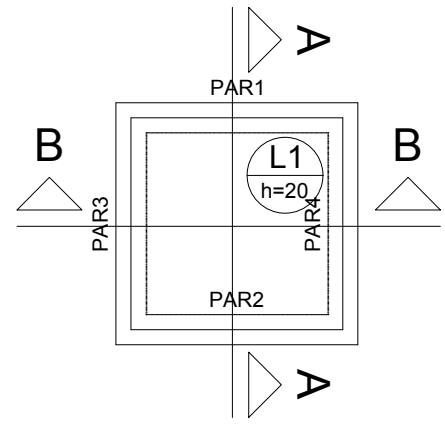
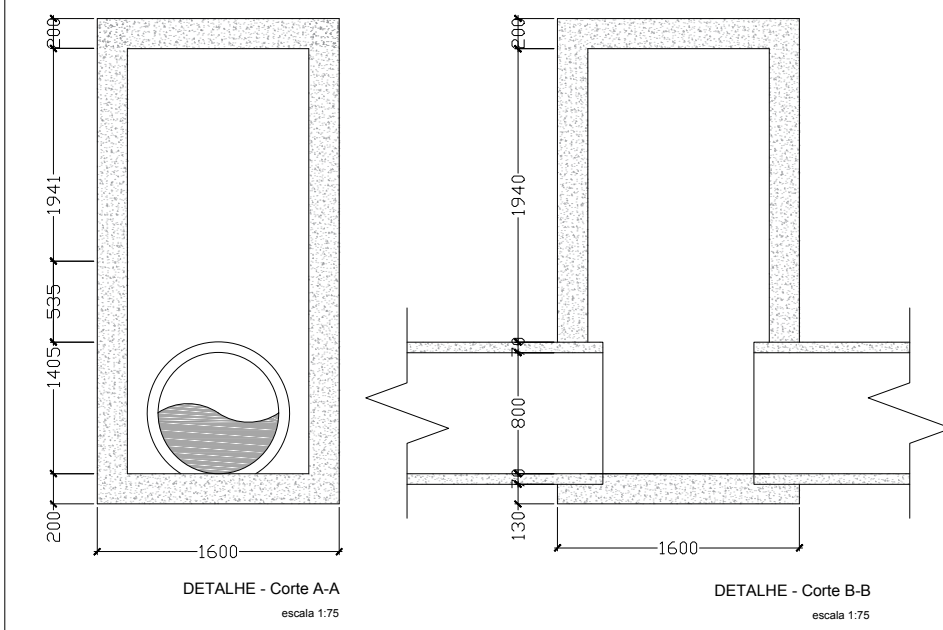
Dados						Sobrecarga (kgf/m²)		
Nome	Tipo	Altura (cm)	Elevação (m)	Nível (m)	Peso próprio (kgf/m²)	Adicional	Acidental	Localizada
L1	Maciça	20	0.00	0	500	1	3	-

Laje - Topo


Dados						Sobrecarga (kgf/m²)		
Nome	Tipo	Altura (cm)	Elevação (m)	Nível (m)	Peso próprio (kgf/m²)	Adicional	Acidental	Localizada
L1	Maciça	20	0.00	3.01	500	1	3	-

Características dos materiais

fck (MPa)	Ecs (MPa)
20	21287



Forma do pavimento Fundo escala 1:50

	Projeto de Drenagem Pluvial - Projto Estrutural PVs e Caixas - PV 800mm	DP-898
	LOCAL DA OBRA RUA ANTÔNIO PEREIRA COELHO E OUTRAS. BAIRRO SANTA TEREZINHA/ PORTO.	MURIAÉ- MG
EXTENSÃO OU ÁREA 546,17m	ESCALA INDICADA	FOLHA 02/04
DATA 17/01/2020	RESPONSÁVEL: DEMSUR - DEPARTAMENTO MUNICIPAL DE SANEAMENTO URBANO	
MARCOS VINÍCIUS R. MARUM ENGº CIVIL CREA 2018103195/D-RJ	GUSTAVO GORETTI RODRIGUES DIRETOR DE DIVISÃO DE ÁGUAS E ESGOTOS	GERALDO V. DE FREITAS JUNIOR DIRETOR GERAL