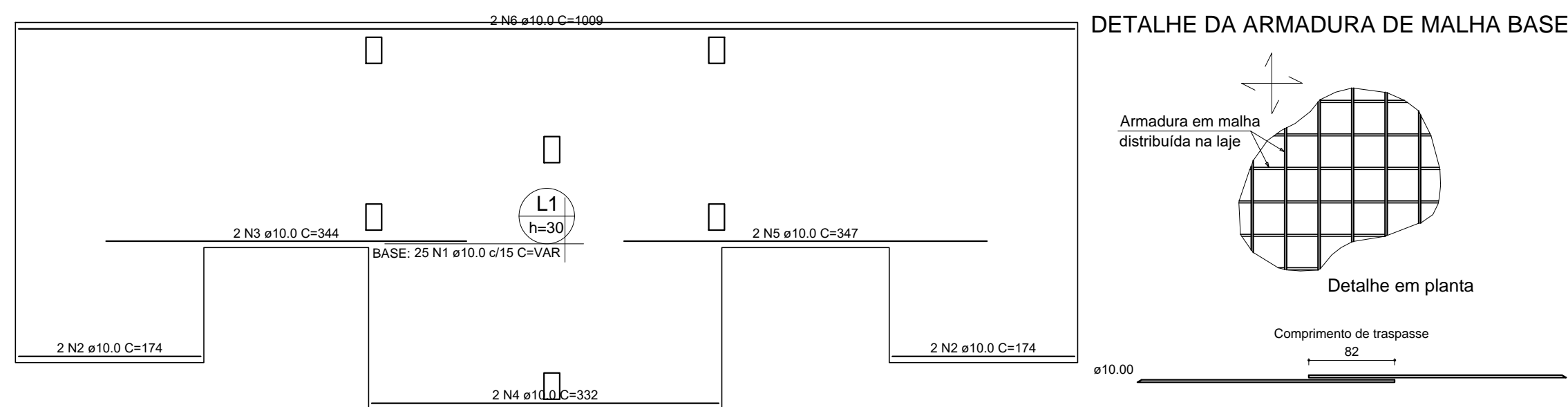
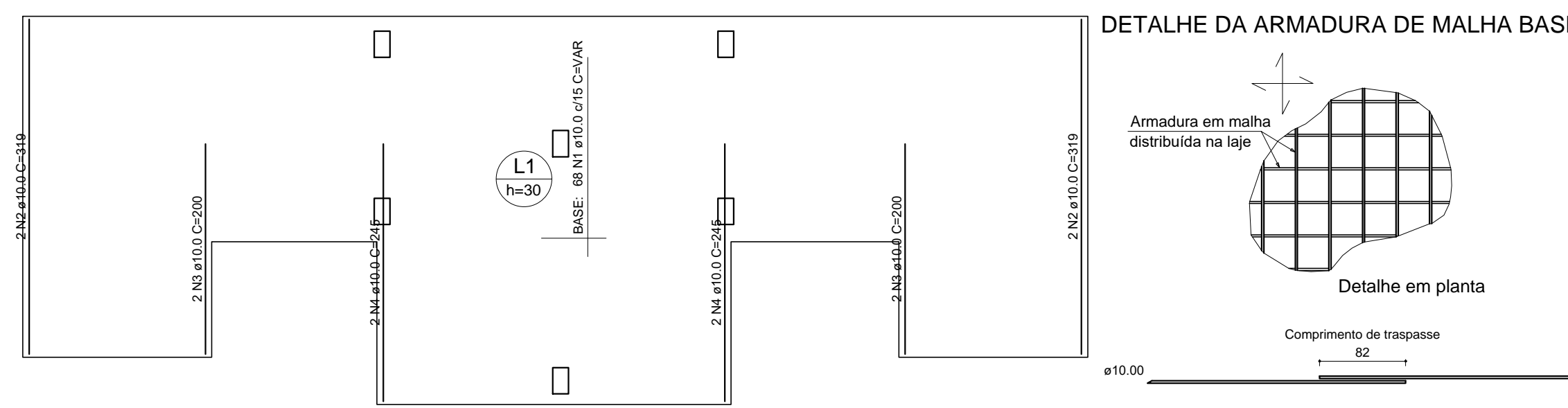


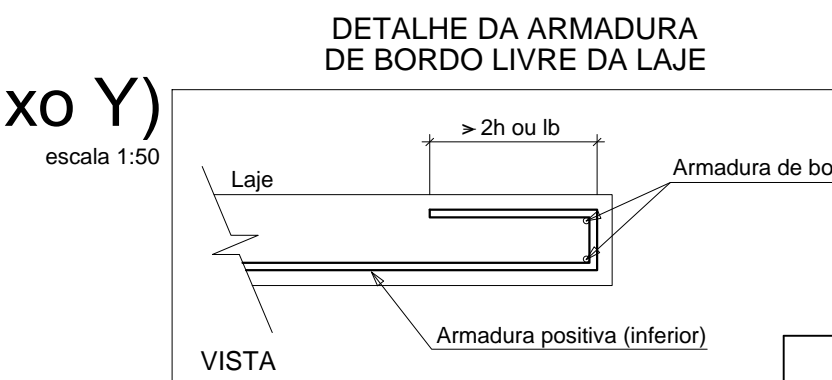
Armação superior do radier do pavimento Terreo (Eixo X)



Armação superior do radier do pavimento Terreo (Eixo Y)

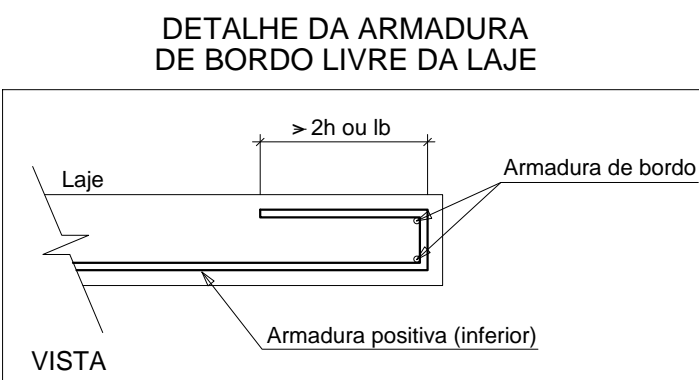


Armação inferior do radier do pavimento Terreo (Eixo X)

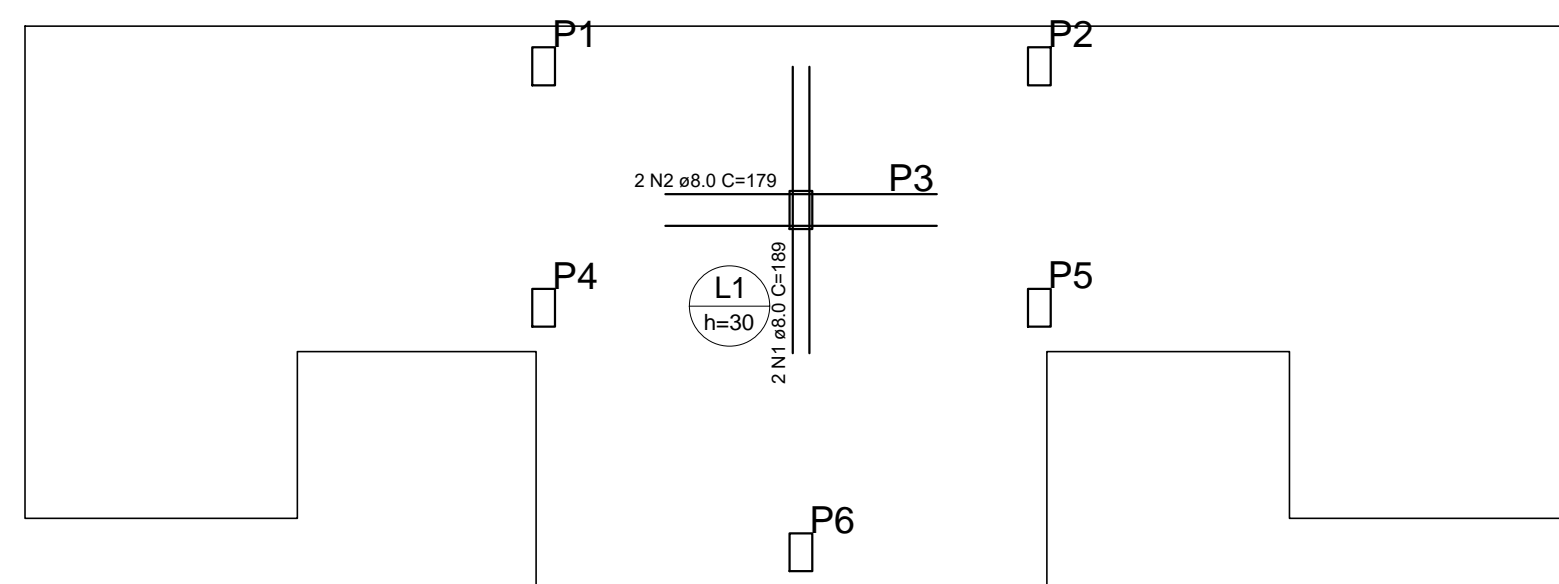


Armação inferior do radier do pavimento Terreo (Eixo Y)

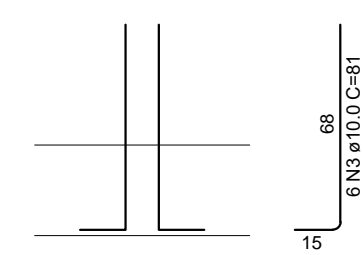
Armação inferior do radier do pavimento Terreo (Eixo X)



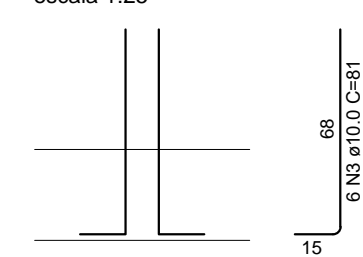
Detalhamento de punção e cisalhamento do radier do pavimento Terreo (Nível 0)



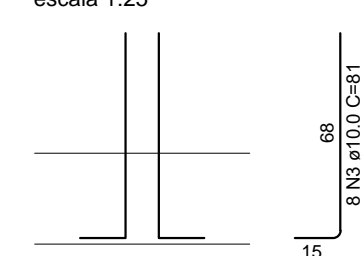
Esperas do pilar P2



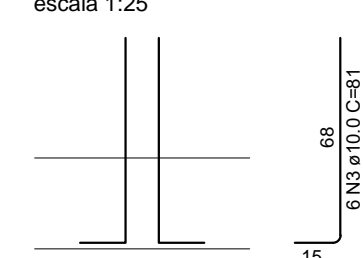
Esperas do pilar P1



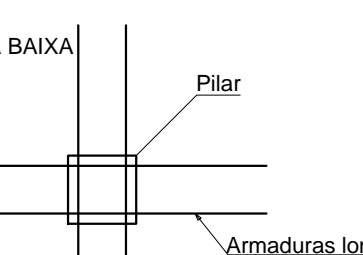
Esperas do pilar P3



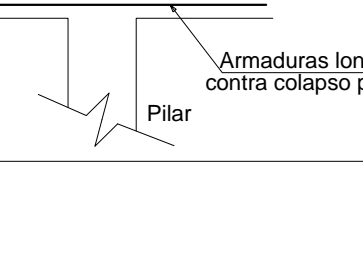
Esperas do pilar P6



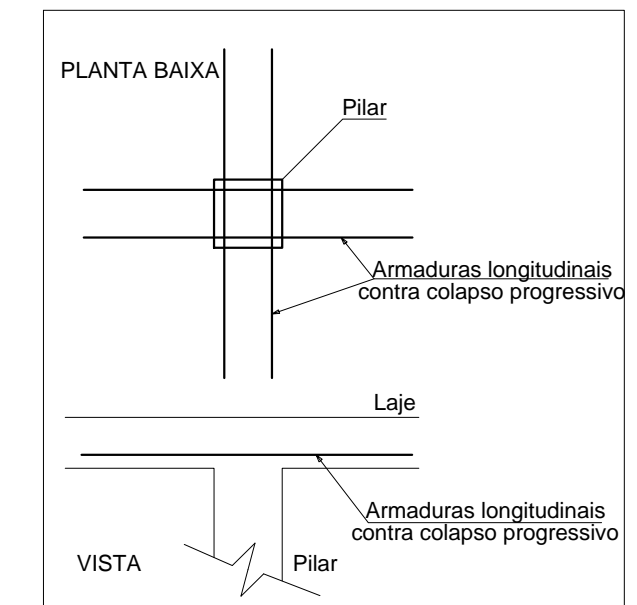
Esperas do pilar P4



Esperas do pilar P5



DET. DA ARMADURA CONTRA COLAPSO PROGRESSIVO



RELAÇÃO DO AÇO

ELEMENTO	AÇO	N	DIAM (mm)	QUANT	C.UNIT (cm)	C.TOTAL (cm)
Negativos X	CA50	1	10.0	25	VAR	VAR
	CA50	1	10.0	68	VAR	VAR
	CA50	1	10.0	25	VAR	VAR
Negativos Y	CA50	2	10.0	4	174	696
	CA50	3	10.0	2	344	688
	CA50	4	10.0	2	332	664
Positivos X	CA50	5	10.0	2	347	694
	CA50	6	10.0	2	1009	2018
	CA50	1	10.0	68	VAR	VAR
	CA50	2	10.0	4	319	1276
	CA50	3	10.0	4	200	800
	CA50	4	10.0	4	245	980
Positivos Y	CA50	1	8.0	2	189	378
	CA50	2	8.0	2	179	358
	CA50	3	10.0	26	81	2106

RESUMO DO AÇO

AÇO	DIAM (mm)	C.TOTAL (m)	PESO + 10% (kg)
CA50	8.0	7.4	3.2
CA50	10.0	926.9	628.6
PESO TOTAL (kg)			
CA50		631.8	

Volume de concreto (C-30) = 9.30 m³
Área de forma = 9.63 m²

PREFEITURA MUNICIPAL DE MURIAÉ
SECRETARIA MUNICIPAL DE OBRAS PÚBLICAS

CONSTRUÇÃO BANHEIRO PRAÇA DE BOM JESUS

PROJETO DE RADIER

PREFEITURA DE MURIAÉ / CNPJ: 17.947.581/0001-76

DESCRÇÃO: PROJETO ESTRUTURAL PARA CONSTRUÇÃO DE BANHEIRO PARA A PRAÇA DE BOM JESUS

PREFEITO IOANNIS KONSTANTINOS GRAMMATIKOPOULOS

SECRETARIA DE OBRAS PÚBLICAS: LOCAL: PRAÇA BOM JESUS, DISTRITO DE BOM JESUS - MURIAÉ - MG

CARLOS MAGNO DE OLIVEIRA

ARQUIVO: PROJETO DE RADIER DWG

R. T. PROJETO: LEONARDO DA SILVA, ENGENHEIRO CIVIL - CREA RJ 2017103206D

ESC. INDICADAS: DATA: MAIO / 2020

FOLHA: **03/06**