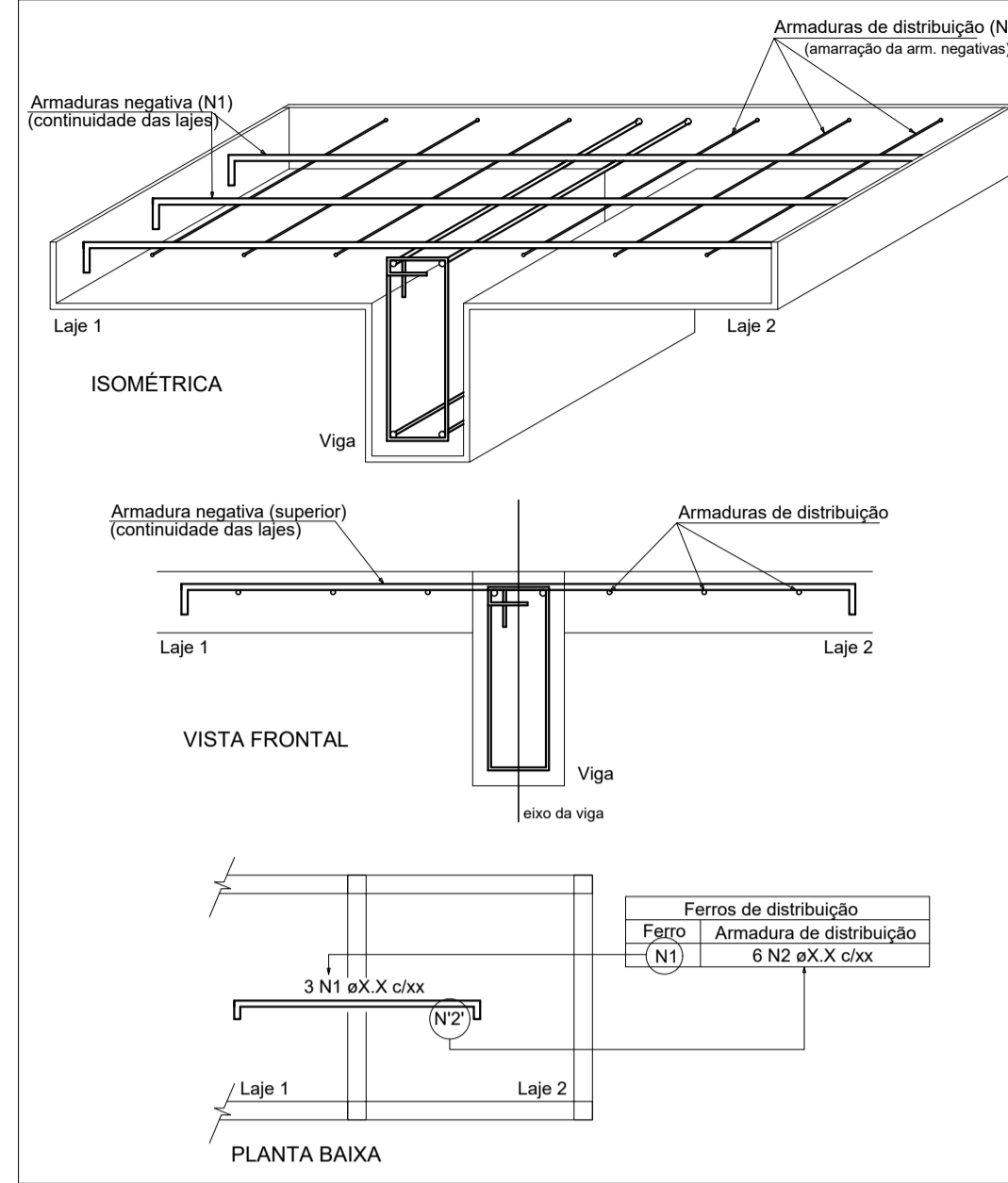


Armação negativa das lajes do pavimento Fundação (Eixo X)
escala 1:50

Armadura	Armadura de distribuição
N42	7 N48 e 0 c/20 C=93
N43	12 N4 e 0 c/20 C=127
N44	4 N5 e 0 c/20 C=51
N45	8 N6 e 0 c/20 C=119
N46	8 N7 e 0 c/20 C=118
N49	12 N8 e 0 c/20 C=193
N50	13 N8 e 0 c/20 C=193
N51	14 N8 e 0 c/20 C=193
N52	13 N8 e 0 c/20 C=193
N49	11 N9 e 0 c/20 C=120
N49	11 N10 e 0 c/20 C=141
N50	7 N11 e 0 c/20 C=90
N51	6 N12 e 0 c/20 C=49
N2	6 N13 e 0 c/20 C=86
N2	6 N13 e 0 c/20 C=86
N2	6 N13 e 0 c/20 C=86
N16	7 N17 e 0 c/20 C=VAR
N19	7 N20 e 0 c/20 C=VAR
N33	14 N22 e 0 c/20 C=213
N34	10 N22 e 0 c/20 C=213
N35	13 N22 e 0 c/20 C=213
N33	14 N11 e 0 c/20 C=90
N51	13 N22 e 0 c/20 C=213
N36	14 N24 e 0 c/20 C=197
N36	14 N25 e 0 c/20 C=188
N36	14 N26 e 0 c/20 C=237
N53	14 N27 e 0 c/20 C=221
N53	14 N28 e 0 c/20 C=197
N53	14 N22 e 0 c/20 C=213
N53	14 N22 e 0 c/20 C=213
N39	15 N22 e 0 c/20 C=213
N40	13 N22 e 0 c/20 C=213
N33	14 N24 e 0 c/20 C=197
N40	13 N22 e 0 c/20 C=213
N54	6 N13 e 0 c/20 C=86
N55	6 N13 e 0 c/20 C=86
N56	8 N28 e 0 c/20 C=75
N55	6 N13 e 0 c/20 C=86
N59	6 N29 e 0 c/20 C=67
N46	8 N28 e 0 c/20 C=75
N57	6 N13 e 0 c/20 C=86

DETALHE DA ARMADURA DE SUPERIOR DE CONTINUIDADE DA LAJE E MONTAGEM DA ARMADURA DE DISTRIBUIÇÃO



RELAÇÃO DO AÇO						
ELEMENTO	ACO	N	DIAM (mm)	QUANT	CJUNT (cm)	C.TOTAL (cm)
Negativas X						
CA80	4	5,0	1	111		111
CA80	2	5,0	14	115		1610
CA50	3	8,0	7	93		651
CA50	4	8,0	12	127		1524
CA50	6	8,0	4	51		204
CA50	6	8,0	8	119		952
CA50	7	8,0	8	118		944
CA50	8	8,0	52	193		10036
CA50	9	8,0	11	120		1320
CA50	10	8,0	11	141		1551
CA50	11	8,0	21	90		1890
CA50	12	8,0	16	49		294
CA50	13	8,0	36	66		2376
CA50	14	8,0	6	65		390
CA50	15	8,0	3	59		236
CA50	16	8,0	3	VAR		VAR
CA50	17	8,0	3	VAR		VAR
CA50	18	8,0	1	73		73
CA50	19	8,0	3	VAR		VAR
CA50	20	8,0	7	VAR		VAR
CA50	21	8,0	2	60		120
CA50	22	8,0	123	213		26199
CA50	23	8,0	10	123		1230
CA50	24	8,0	42	197		8274
CA50	25	8,0	14	186		2604
CA50	26	8,0	14	237		3318
CA50	27	8,0	14	221		3094
CA50	28	8,0	16	75		1200
CA50	29	8,0	6	67		402
CA50	30	10,0	10	229		2290
CA50	31	10,0	32	254		8128
CA50	32	10,0	11	279		3069
CA50	33	10,0	3	250		10050
CA50	34	10,0	7	207		1449
CA50	35	10,0	1	256		256
CA50	36	10,0	39	278		10842
CA50	37	10,0	1	303		303
CA50	38	10,0	2	110		220
CA50	39	10,0	1	306		306
CA50	40	10,0	22	205		9610
CA50	41	10,0	1	115		115
CA50	42	12,5	5	135		675
CA50	43	12,5	9	235		2099
CA50	44	12,5	3	85		255
CA50	45	12,5	6	148		888
CA50	46	12,5	10	159		1590
CA50	47	12,5	2	129		258
CA50	48	12,5	1	127		254
CA50	49	12,5	18	208		3744
CA50	50	12,5	5	134		670
CA50	51	12,5	3	120		360
CA50	52	12,5	1	633		633
CA50	53	12,5	43	280		12040
CA50	54	12,5	4	119		476
CA50	55	12,5	8	126		1008
CA50	56	12,5	4	140		596
CA50	57	12,5	6	119		714
CA50	58	12,5	1	100		100
CA50	59	12,5	4	109		436
CA50	60	12,5	2	160		320

RESUMO DO AÇO			
ACO	DIAM (mm)	C.TOTAL (cm)	PESO + 10% (kg)
CA50	8,0	699,4	303,6
CA50	10,0	492,7	334,2
CA50	12,5	271,3	287,5
CA50	5,0	17,2	2,9
PESO TOTAL (kg)			
CA50		625,2	
CA50		2,9	

Volume de concreto (C-25) = 0,00 m³
Área de forma = 0,00 m²

PREFEITURA MUNICIPAL DE MURIÁ
SECRETARIA MUNICIPAL DE OBRAS PÚBLICAS

PROJETO ESTRUTURAL CRECHE BOM PASTOR

PROJETO DE LAJE DE PISO 03

PREFEITURA DE MURIÁ / CNPJ: 17.947.581/0001-76 PREFEITO IOANNIS KONSTANTINOS GRAMMATIKOPOULOS	DESCRIÇÃO: PROJETO ESTRUTURAL PARA CONSTRUÇÃO DE UMA CRECHE NO DISTRITO BOM PASTOR DE MURIÁ-MG
SECRETARIA DE OBRAS PÚBLICAS:	LOCAL: RUA ABILIO JOSÉ FRITZ - DISTRITO DO BOM PASTOR - MURIÁ - MG
R. T. PROJETO:	ARQUIVO: Projeto laje de piso 3 DWG
CARLOS MAGNO DE OLIVEIRA	ESC. INDICADAS
LEONARDO DA SILVA CREA RJ 2017103206/D	DATA: ABRIL / 2020
	FOLHA: 16/22