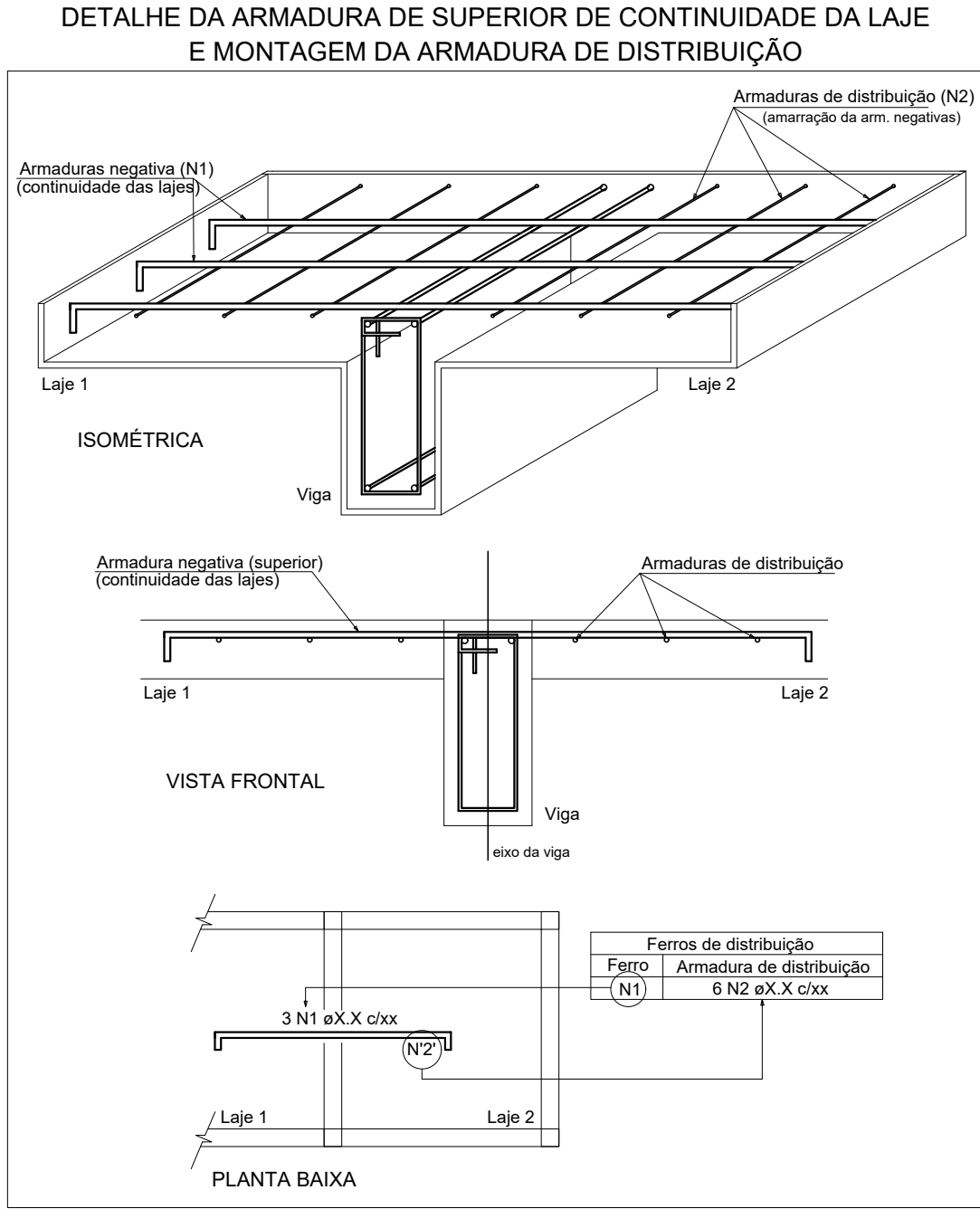


Armadura	Armadura de distribuição
N39	11 N3 ø8.0 c/20 C=153
N40	7 N4 ø8.0 c/20 C=128
N41	6 N5 ø8.0 c/20 C=145
N39	7 N7 ø8.0 c/20 C=144
N12	4 N5 ø8.0 c/20 C=49
N10	13 N11 ø8.0 c/20 C=188
N28	6 N15 ø8.0 c/20 C=98
N28	6 N15 ø8.0 c/20 C=98
N29	7 N16 ø8.0 c/20 C=51
N45	12 N17 ø8.0 c/20 C=213
N45	12 N9 ø8.0 c/20 C=237
N31	12 N9 ø8.0 c/20 C=237
N32	13 N9 ø8.0 c/20 C=237
N48	13 N9 ø8.0 c/20 C=237
N49	12 N9 ø8.0 c/20 C=237
N50	12 N9 ø8.0 c/20 C=237
N20	5 N6 ø8.0 c/20 C=65
N20	5 N6 ø8.0 c/20 C=65
N22	6 N5 ø8.0 c/20 C=49
N20	5 N5 ø8.0 c/20 C=49



RELAÇÃO DO AÇO						
ELEMENTO	AÇO	N	DIAM (mm)	QUANT	C.UNIT (cm)	C.TOTAL (cm)
Negativos Y						
CA50	1	6.3	1	81		81
CA50	2	6.3	1	87		87
CA50	3	8.0	11	123		1333
CA50	4	8.0	7	128		896
CA50	5	8.0	24	49		1176
CA50	6	8.0	16	65		1040
CA50	7	8.0	7	114		758
CA50	8	8.0	27	210		9570
CA50	9	8.0	136	237		31965
CA50	10	8.0	12	261		3132
CA50	11	8.0	13	168		2444
CA50	12	8.0	6	72		432
CA50	13	8.0	2	58		116
CA50	14	8.0	15	165		2775
CA50	15	8.0	12	98		1176
CA50	16	8.0	14	51		714
CA50	17	8.0	24	213		5112
CA50	18	8.0	12	221		2652
CA50	19	8.0	13	238		3094
CA50	20	8.0	14	97		1358
CA50	21	8.0	6	84		504
CA50	22	8.0	3	122		366
CA50	23	8.0	2	221		442
CA50	24	8.0	1	109		109
CA50	25	10.0	8	122		1098
CA50	26	10.0	20	111		2220
CA50	27	10.0	9	146		1314
CA50	28	10.0	5	111		555
CA50	29	10.0	5	132		660
CA50	30	10.0	2	75		150
CA50	31	10.0	71	231		16401
CA50	32	10.0	12	256		3072
CA50	33	10.0	1	291		291
CA50	34	10.0	12	256		3072
CA50	35	10.0	11	231		2541
CA50	36	12.5	1	106		106
CA50	37	12.5	3	88		264
CA50	38	12.5	7	213		1491
CA50	39	12.5	13	137		1781
CA50	40	12.5	6	154		924
CA50	41	12.5	4	121		484
CA50	42	12.5	2	84		168
CA50	43	12.5	3	134		402
CA50	44	12.5	1	85		85
CA50	45	12.5	34	231		7854
CA50	46	12.5	12	256		3072
CA50	47	12.5	12	256		3072
CA50	48	12.5	12	254		3048
CA50	49	12.5	12	231		2772
CA50	50	12.5	12	230		2760

RESUMO DO AÇO			
AÇO	DIAM (mm)	C.TOTAL (m)	PESO + 10% (kg)
CA50	8.3	1.5	0.4
CA50	8.0	673.5	292.3
CA50	10.0	313.6	212.7
CA50	12.5	282.8	299.7
PESO TOTAL (kg)			805.2
Volume de concreto (C-25) = 0.00 m³			
Área de forma = 0.00 m²			

Armação negativa das lajes do pavimento Fundação (Eixo Y) escala 1:50



PREFEITURA MUNICIPAL DE MURIAÉ
SECRETARIA MUNICIPAL DE OBRAS PÚBLICAS

PROJETO ESTRUTURAL CRECHE BOM PASTOR

PROJETO DE LAJE DE PISO 04

PREFEITURA DE MURIAÉ / CNPJ: 17.947.581/0001-76	DESCRIÇÃO: PROJETO ESTRUTURAL PARA CONSTRUÇÃO DE UMA CRECHE NO DISTRITO BOM PASTOR DE MURIAÉ-MG
PREFEITO IOANNIS KONSTANTINOS GRAMMATIKOPOULOS	LOCAL: RUA ABILIO JOSÉ FRITZ - DISTRITO DO BOM PASTOR - MURIAÉ - MG
SECRETARIA DE OBRAS PÚBLICAS:	ARQUIVO: Projeto laje de piso 4 DWG
CARLOS MAGNO DE OLIVEIRA	R. T. PROJETO:
ESQ. INDICADAS	ESQ. INDICADAS
DATA: ABRIL / 2020	FOLHA: 17/22
LEONARDO DA SILVA CREA RJ 2017103206/D	