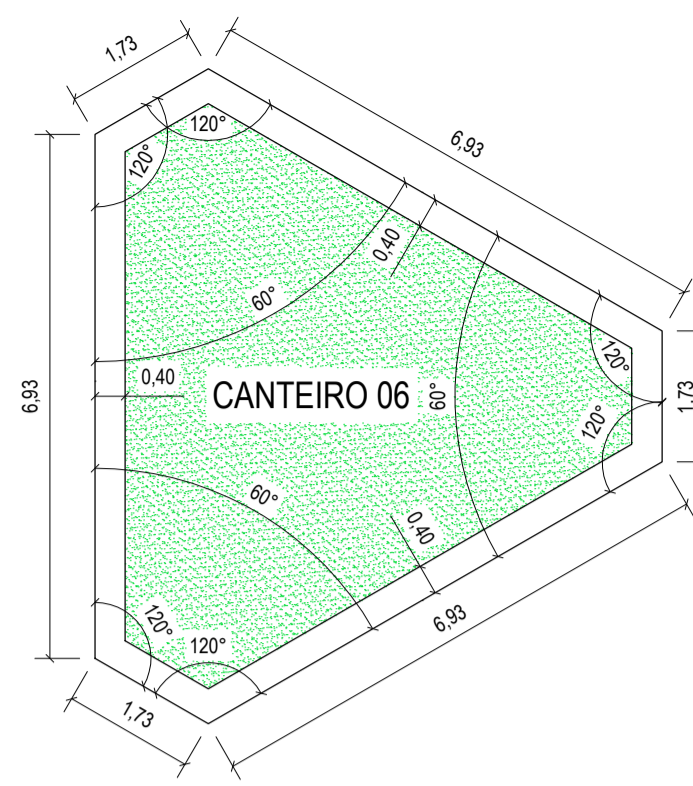


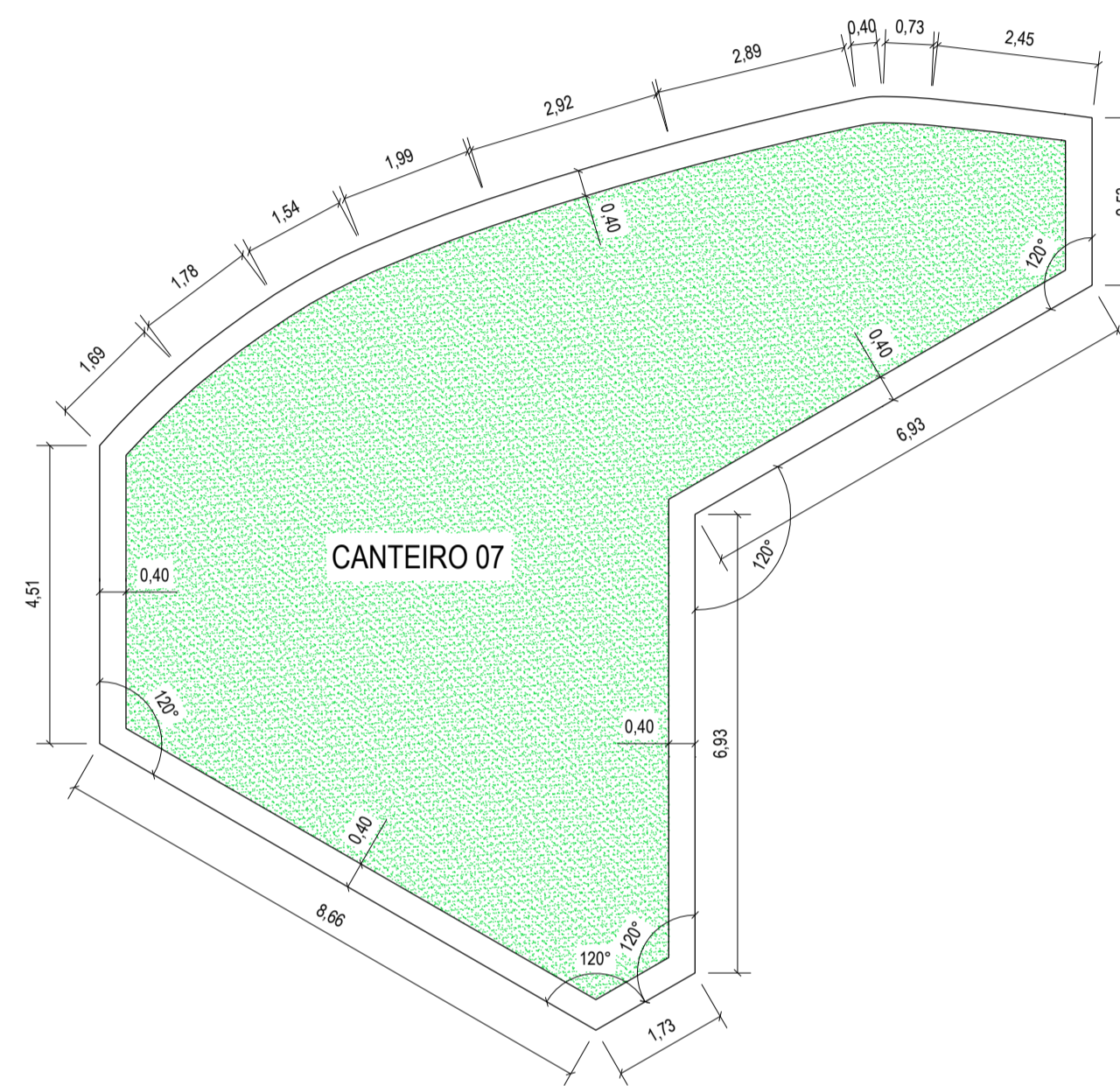
PLANTA BAIXA - CANTEIRO 01
ESC: 1/100



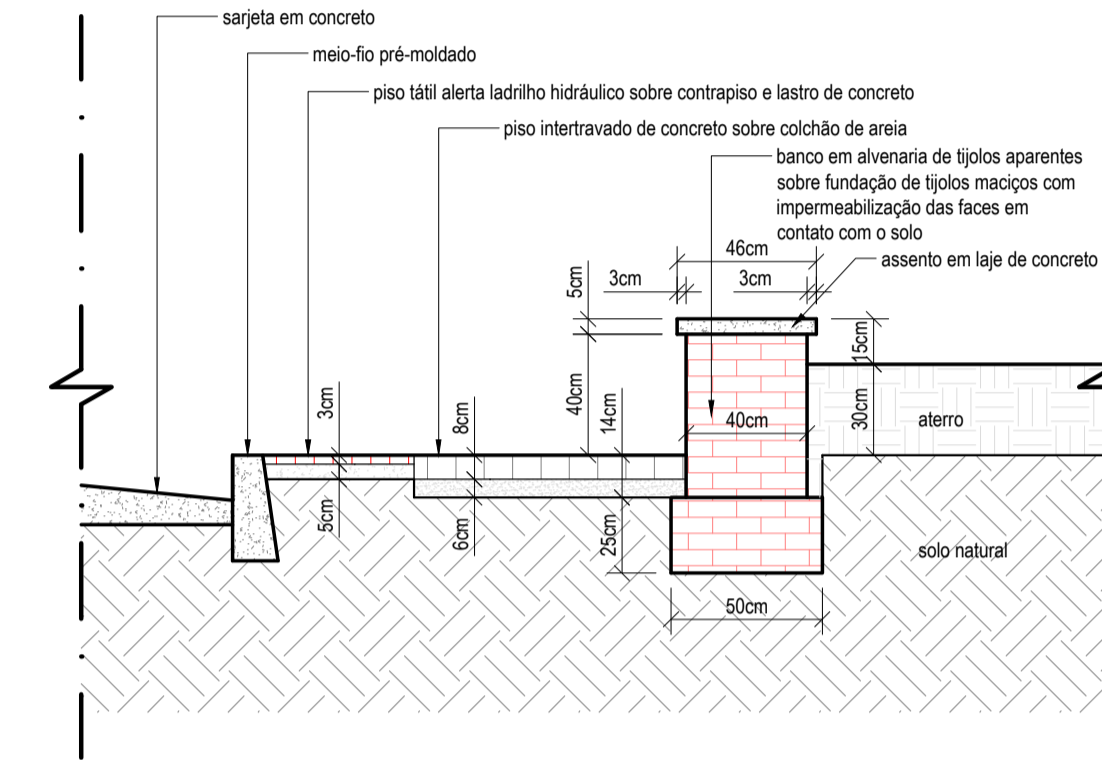
PLANTA BAIXA - CANTEIRO 06
ESC: 1/100



CORTE AA
ESC: 1/200



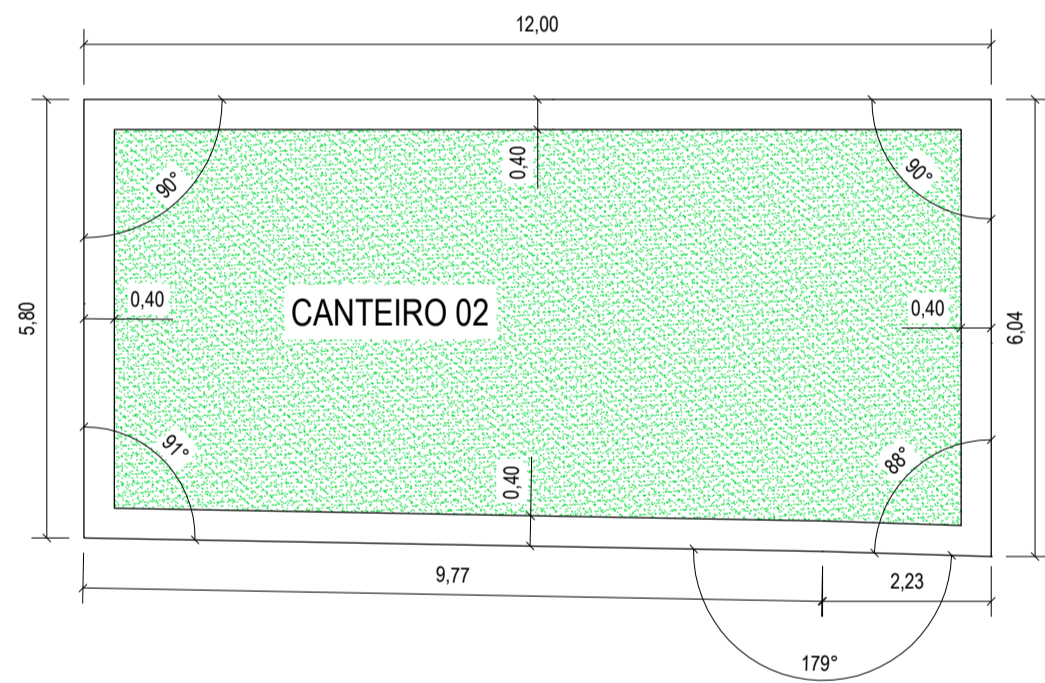
PLANTA BAIXA - CANTEIRO 07
ESC: 1/100



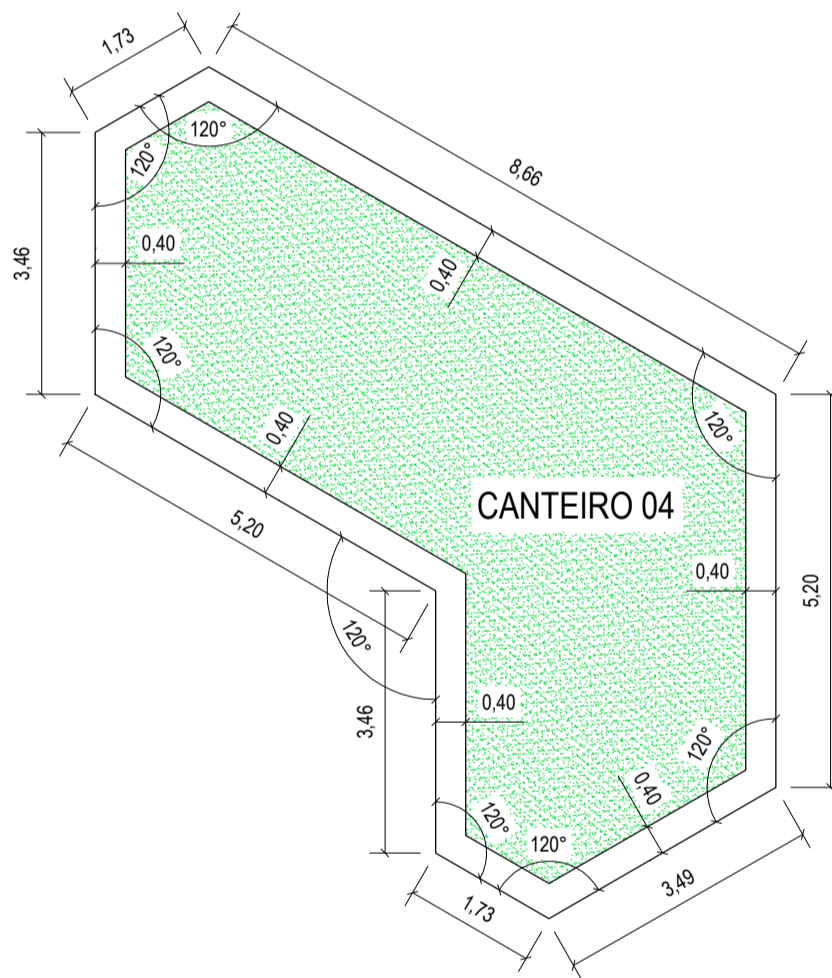
CORTE ESQUEMÁTICO - CANTEIROS E PISOS
ESC: 1/25

ÁREA GRAMADA

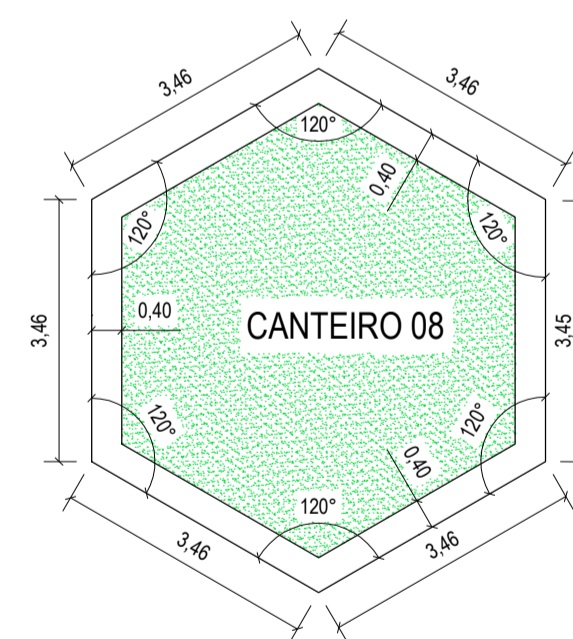
CANTEIRO 01	= 189,98m²
CANTEIRO 02	= 57,20m²
CANTEIRO 03	= 17,82m²
CANTEIRO 04	= 43,25m²
CANTEIRO 05	= 28,35m²
CANTEIRO 06	= 33,03m²
CANTEIRO 07	= 96,84m²
CANTEIRO 08	= 23,42m²
CANTEIRO 09	= 79,05m²
TOTAL	= 566,94m²



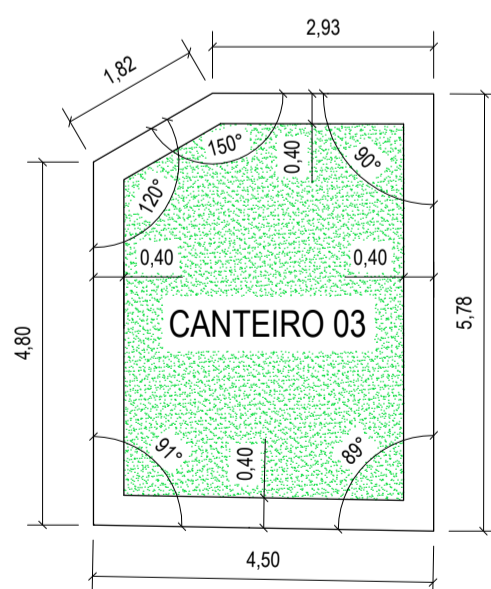
PLANTA BAIXA - CANTEIRO 02
ESC: 1/100



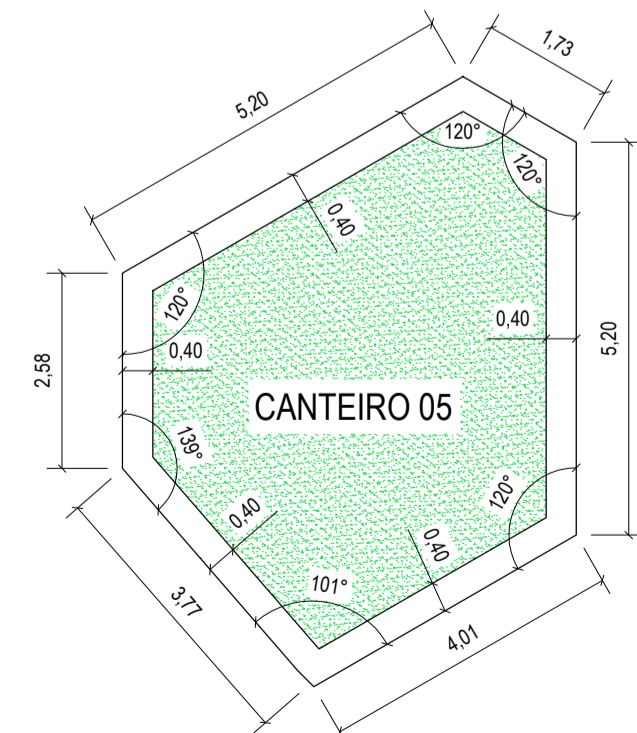
PLANTA BAIXA - CANTEIRO 04
ESC: 1/100



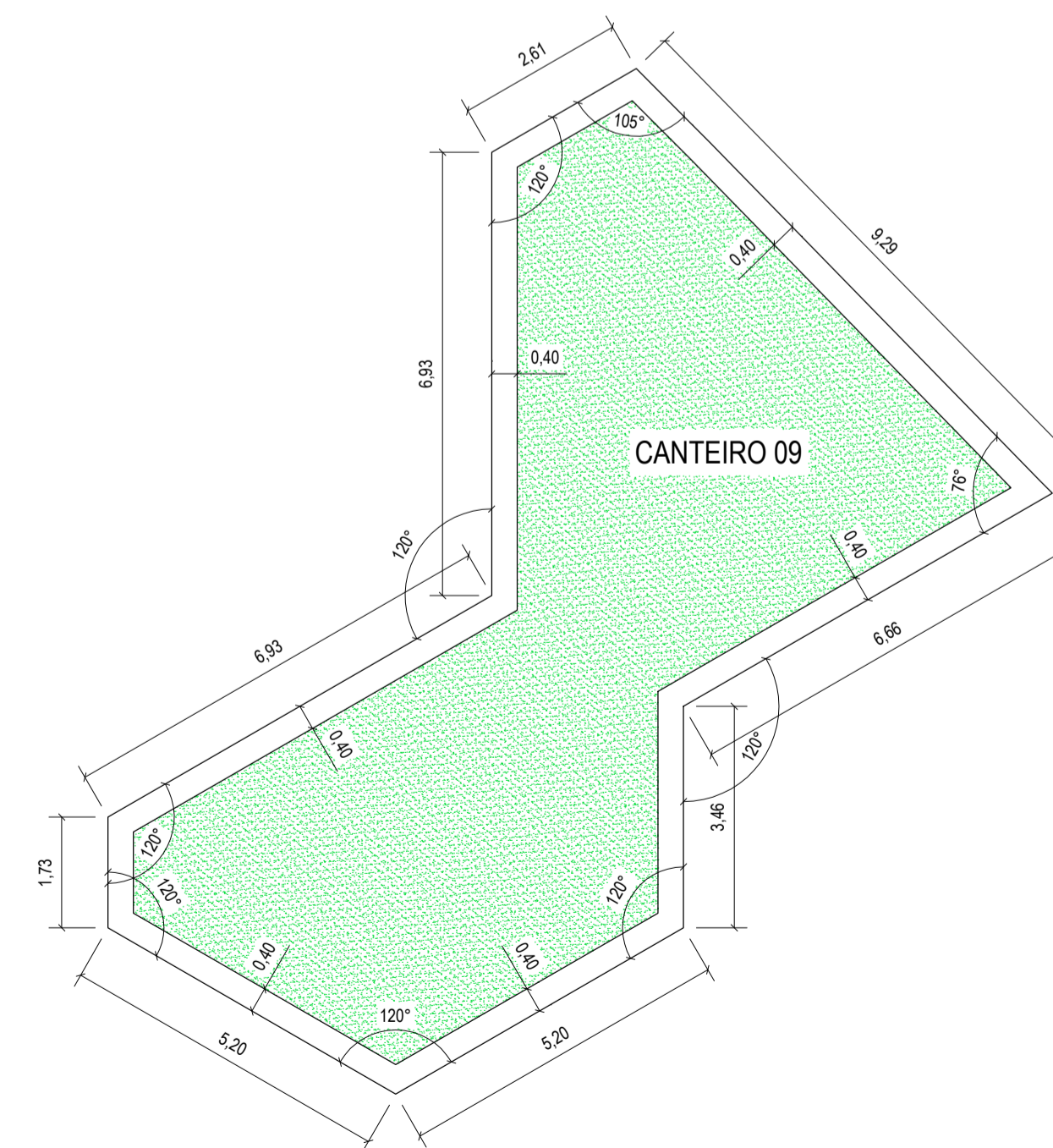
PLANTA BAIXA - CANTEIRO 08
ESC: 1/100



PLANTA BAIXA - CANTEIRO 03
ESC: 1/100



PLANTA BAIXA - CANTEIRO 05
ESC: 1/100



PLANTA BAIXA - CANTEIRO 09
ESC: 1/100

	PREFEITURA MUNICIPAL DE MURIAÉ SECRETARIA DE URBANISMO E MEIO AMBIENTE PRAÇA DORNELAS		
	URBANISMO E DESENHO URBANO PLANTAS BAIXAS - CANTEIROS E CORTES		
PREFEITURA DE MURIAÉ / CNPJ: 17.947.581/0001-76 PREFEITO IOANNIS KONSTANTINOS GRAMMATIKOPOULOS	DESCRIÇÃO: PROJETO URBANÍSTICO PARA REFORMA DE UMA PRAÇA, COM ACADEMIA E PARQUE INFANTIL, COM ÁREA TOTAL DE 2.038,06m²		
SECRETARIA DE URBANISMO E MEIO AMBIENTE: SECRETÁRIO JORGE FERES FILHO	LOCAL: PRAÇA DORNELAS, S/N BAIRRO DORNELAS - MURIAÉ - MG		
R. T. PROJETO: ARQ. URB. FÁBIO ALMEIDA VIERIA / CAU Nº A33089-2	ARQUIVO: Praça Dornelas 2020 PB01.dwg	DATA: 22/05/2019	ESC: INDICADAS
			04/05