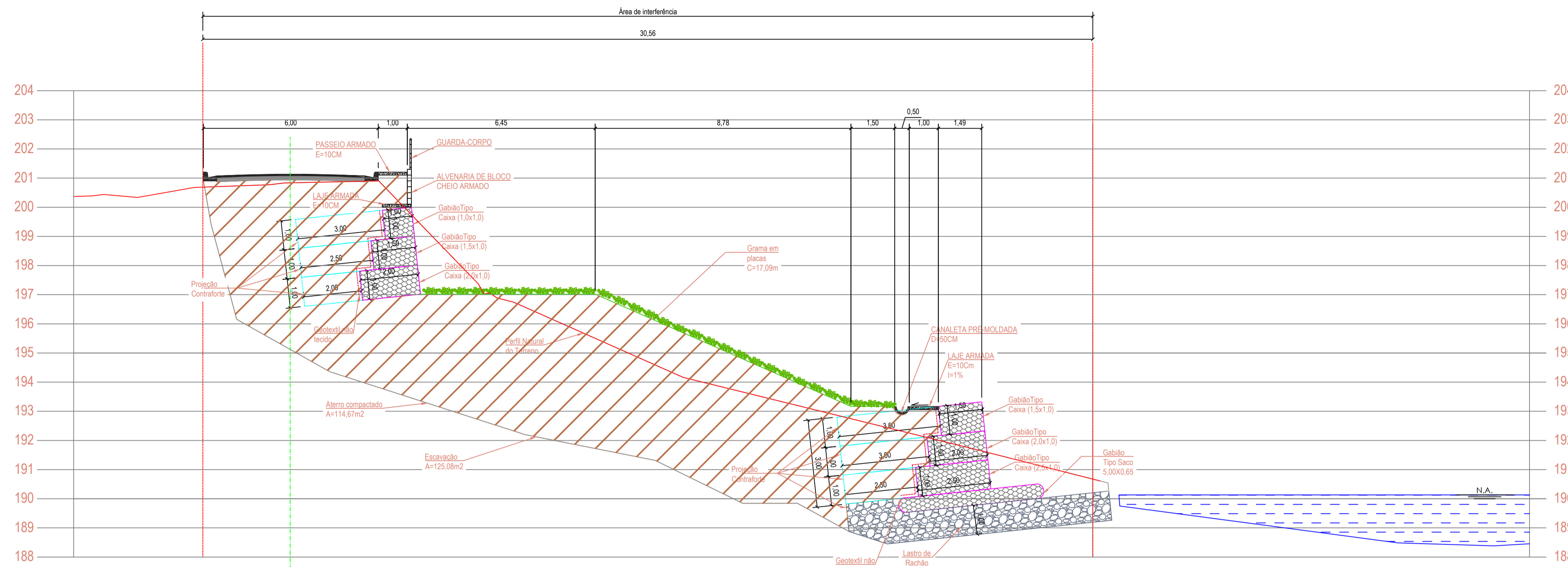


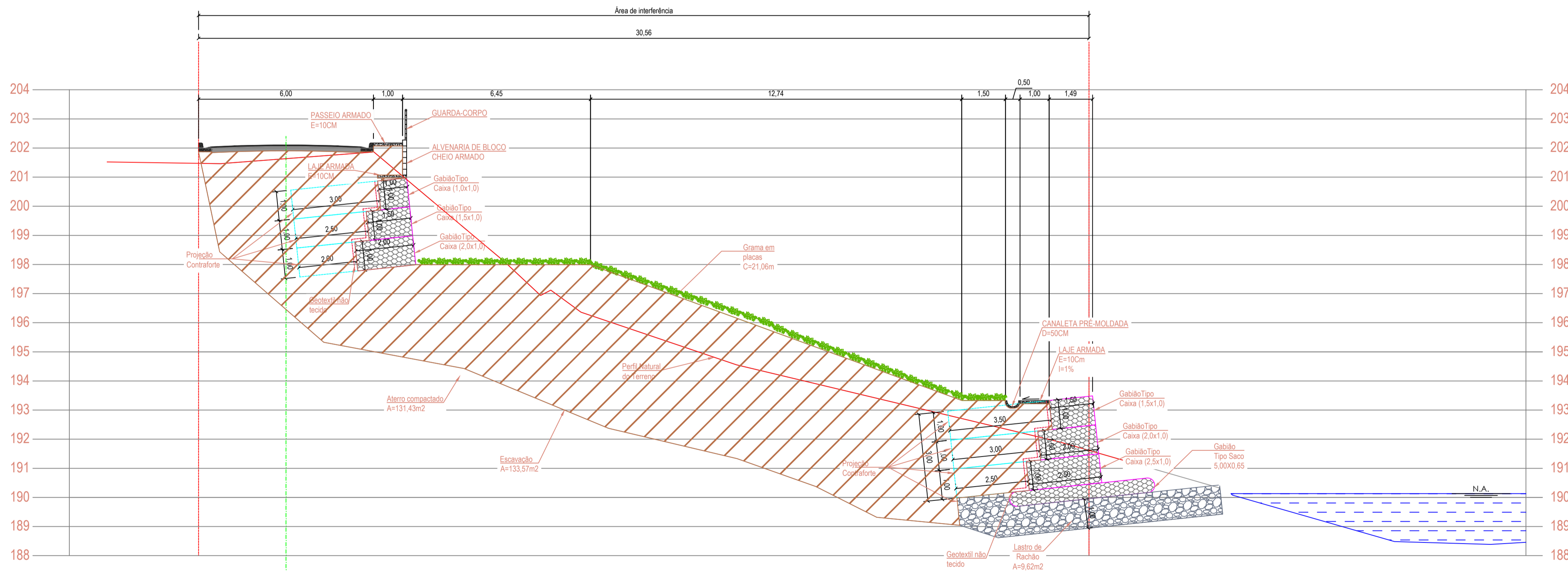
- NOTAS DE PROJETO:**
- Os parâmetros de resistência dos solos de aterro e fundação deverão ser iguais ou superiores aos valores utilizados nas análises de estabilidade. Caso contrário, o estudo perderá sua validade e deverá ser revisado;
 - Os solos utilizados como reatero não deverão apresentar matéria orgânica e outras impurezas, e deverão apresentar expansividade inferior a 2,0% (ensaio CBR);
 - O aterro deverá ser compactado em camadas com espessura máxima acabada de 20 cm, até atingir o grau de compactação mínimo de 98% em relação à energia normal de compactação, e desvio de umidade máximo de 2%. Junto à face, com largura mínima de 1,0 m, a compactação deve ser processada através do uso de placas vibratórias ou sapos mecânicos, para evitar dano pela proximidade do rolo compactador;
 - A execução da face, colocação dos Gabiões e a execução do aterro devem ser simultâneas, ou seja, o levantamento do muro deve ser efetuado concomitantemente com a execução do aterro;
 - Para execução da estrutura aqui apresentada, deverão ser realizados ensaios de campo e laboratório a fim de verificar e confirmar as características dos solos e o nível freático;
 - A topografia do terreno natural e as cotas de projeto deverão ser confirmadas para locação da estrutura proposta;
 - As escavações próximas à estrutura proposta não deverão comprometer a integridade da mesma;
 - Este projeto apenas deverá ser executado após aprovação junto aos órgãos ambientais;
 - A contenção não foi projetada para suportar construções, apenas para contenção do talude.



SEÇÃO TRANSVERSAL - TRECHO I
ESC: 1/100

LEGENDA

- Gabião Tipo Caixa e Gabião Tipo Saco
- Manta Geotêxtil não Tecido
- Aterro compactado com material de boa qualidade
- Pedra rachão



SEÇÃO TRANSVERSAL - TRECHO II
ESC: 1/100

ANOTAÇÕES:

 <p>PREFEITURA MUNICIPAL DE MURIAÉ SECRETARIA DE OBRAS PÚBLICAS</p>	
<p>ESTRUTURA DE CONTENÇÃO</p> <p>SEÇÕES TRANSVERSAIS</p>	
<p>PREFEITURA DE MURIAÉ / CNPJ: 17.947.581/0001-76</p> <p>PREFEITO IOANNIS KONSTANTINOS GRAMMATIKOPOULOS</p>	<p>DESCRIÇÃO: PROJETO DE ESTRUTURA DE CONTENÇÃO EM GABIÃO AS MARGENS DO RIO MURIAÉ-MG</p>
<p>SECRETARIA DE OBRAS PÚBLICAS:</p> <p>SECRETÁRIO CARLOS MAGNO DE OLIVEIRA</p>	<p>LOCAL: RUA ANTÔNIO PEREIRA GALVÃO BAIRRO ENCObERTA - MURIAÉ - MG</p> <p>ARQUIVO: DT_Contencao_Gabiao_Rua APG_B Encoberta DWG</p>
<p>R. T. PROJETO:</p> <p>ENG. ARLAN DO CARMO MENDONÇA / CREA Nº 177324/D</p>	<p>ESC: INDICADAS</p> <p>DATA: 25/06/2020</p>
	<p>FOLHA: 05/08</p>