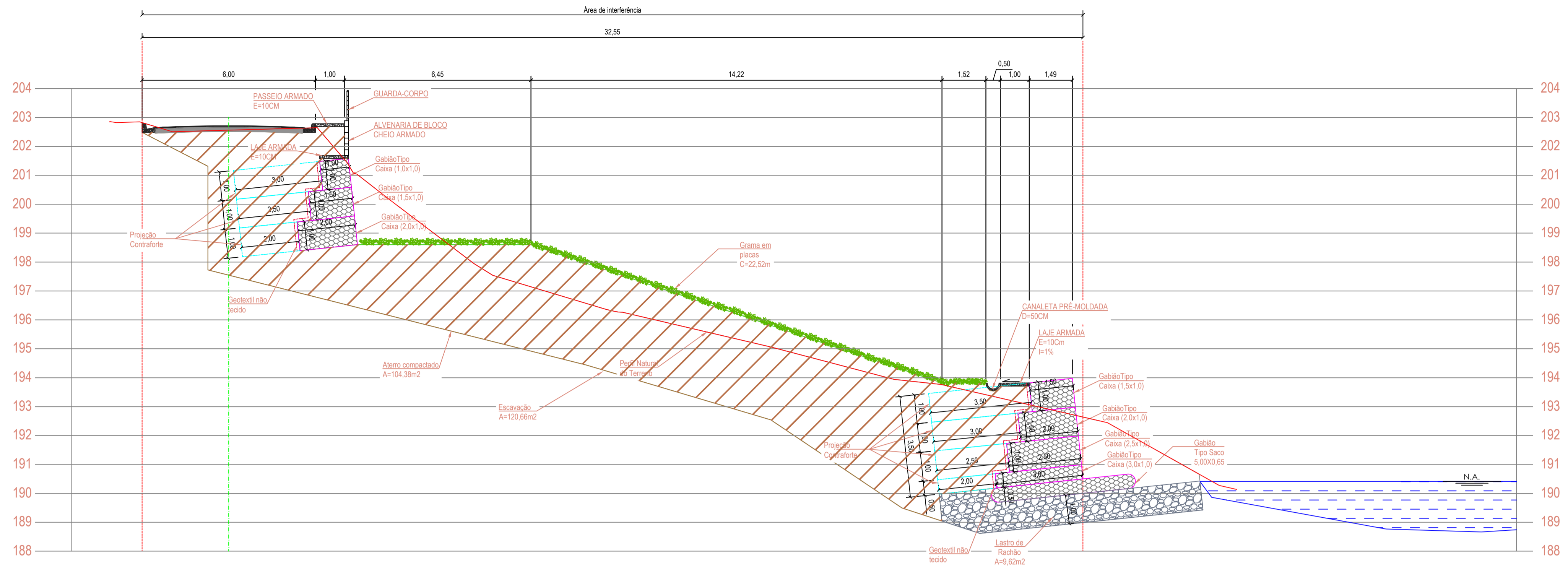
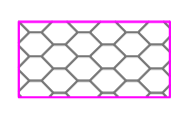
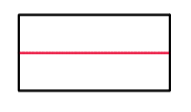
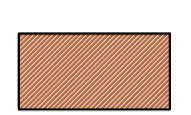
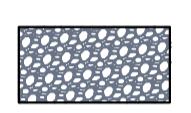


- NOTAS DE PROJETO:**
- Os parâmetros de resistência dos solos de aterro e fundação deverão ser iguais ou superiores aos valores utilizados nas análises de estabilidade. Caso contrário, o estudo perderá sua validade e deverá ser revisado;
 - Os solos utilizados como reatero não deverão apresentar matéria orgânica e outras impurezas, e deverão apresentar expansividade inferior a 2,0% (ensaio CBR);
 - O aterro deverá ser compactado em camadas com espessura máxima acabada de 20 cm, até atingir o grau de compactação mínimo de 98% em relação à energia normal de compactação, e desvio de umidade máximo de 2%. Junto à face, com largura mínima de 1,0 m, a compactação deve ser processada através do uso de placas vibratórias ou sapos mecânicos, para evitar dano pela proximidade do rolo compactador;
 - A execução da face, colocação dos Gabiões e a execução do aterro devem ser simultâneas, ou seja, o levantamento do muro deve ser efetuado concomitantemente com a execução do aterro;
 - Para execução da estrutura aqui apresentada, deverão ser realizados ensaios de campo e laboratório a fim de verificar e confirmar as características dos solos e o nível freático;
 - A topografia do terreno natural e as cotas de projeto deverão ser confirmadas para locação da estrutura proposta;
 - As escavações próximas à estrutura proposta não deverão comprometer a integridade da mesma;
 - Este projeto apenas deverá ser executado após aprovação junto aos órgãos ambientais;
 - A contenção não foi projetada para suportar construções, apenas para contenção do talude.

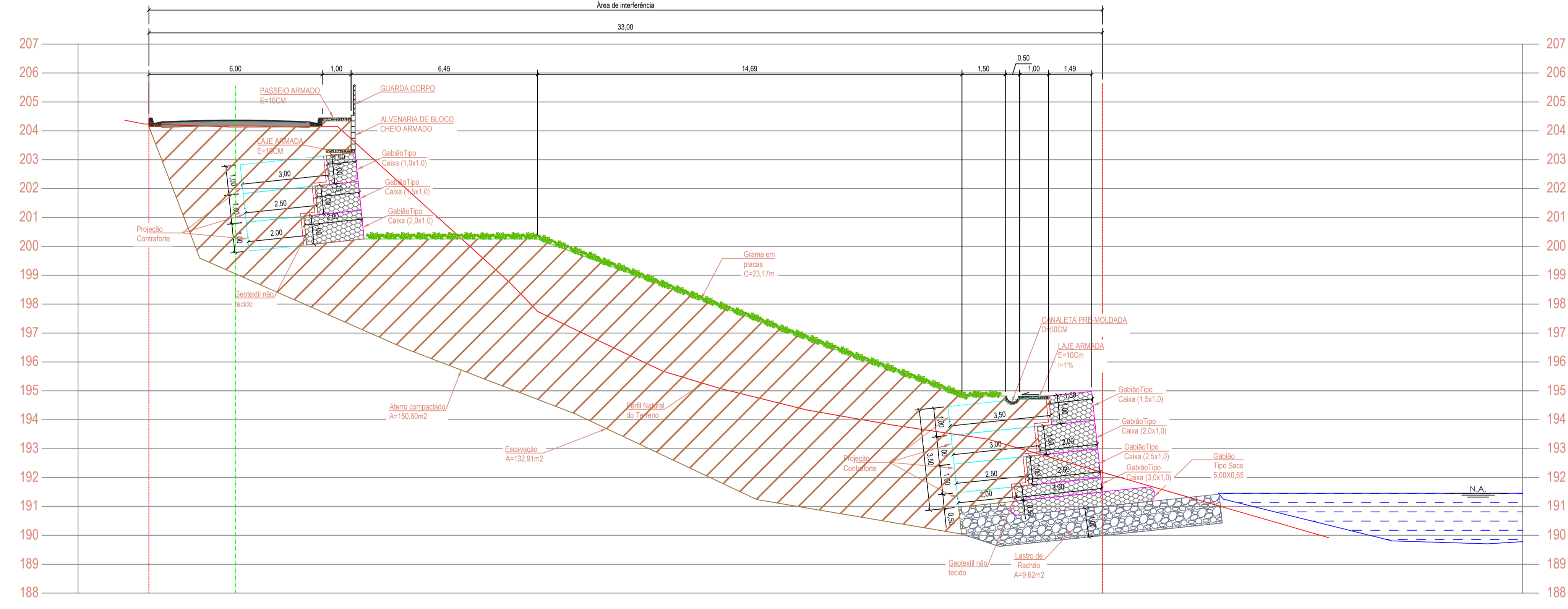


SEÇÃO TRANSVERSAL - TRECHO III
ESC: 1/100

LEGENDA

-  Gabião Tipo Caixa e Gabião Tipo Saco
-  Manta Geotêxtil não Tecido
-  Aterro compactado com material de boa qualidade
-  Pedra rachão

TRECHO IV



SEÇÃO TRANSVERSAL - TRECHO IV
ESC: 1/100

ANOTAÇÕES:

		PREFEITURA MUNICIPAL DE MURIAÉ SECRETARIA DE OBRAS PÚBLICAS	
ESTRUTURA DE CONTENÇÃO			
SEÇÕES TRANSVERSAIS			
PREFEITURA DE MURIAÉ / CNPJ: 17.947.581/0001-76		DESCRIÇÃO: PROJETO DE ESTRUTURA DE CONTENÇÃO EM GABIÃO AS MARGENS DO RIO MURIAÉ-MG	
PREFEITO IOANNIS KONSTANTINOS GRAMMATIKOPOULOS		SECRETARIA DE OBRAS PÚBLICAS:	
SECRETÁRIO CARLOS MAGNO DE OLIVEIRA		LOCAL: RUA ANTÔNIO PEREIRA GALVÃO BAIRRO ENCOBERTA - MURIAÉ - MG	ARQUIVO: DT_Contencao_Gabiao_Rua APG_B Encoberta DWG
R. T. PROJETO:	ESC: INDICADAS	FOLHA:	06/08
ENG. ARLAN DO CARMO MENDONÇA / CREA Nº 177324/D	DATA: 25/06/2020		