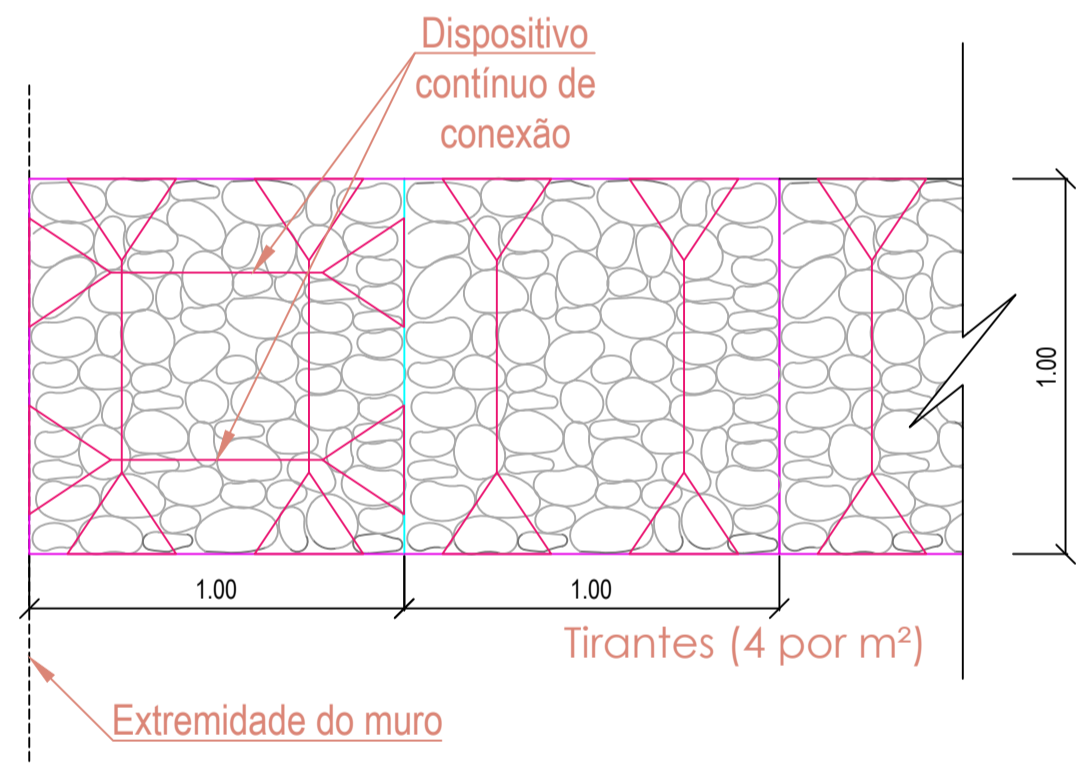
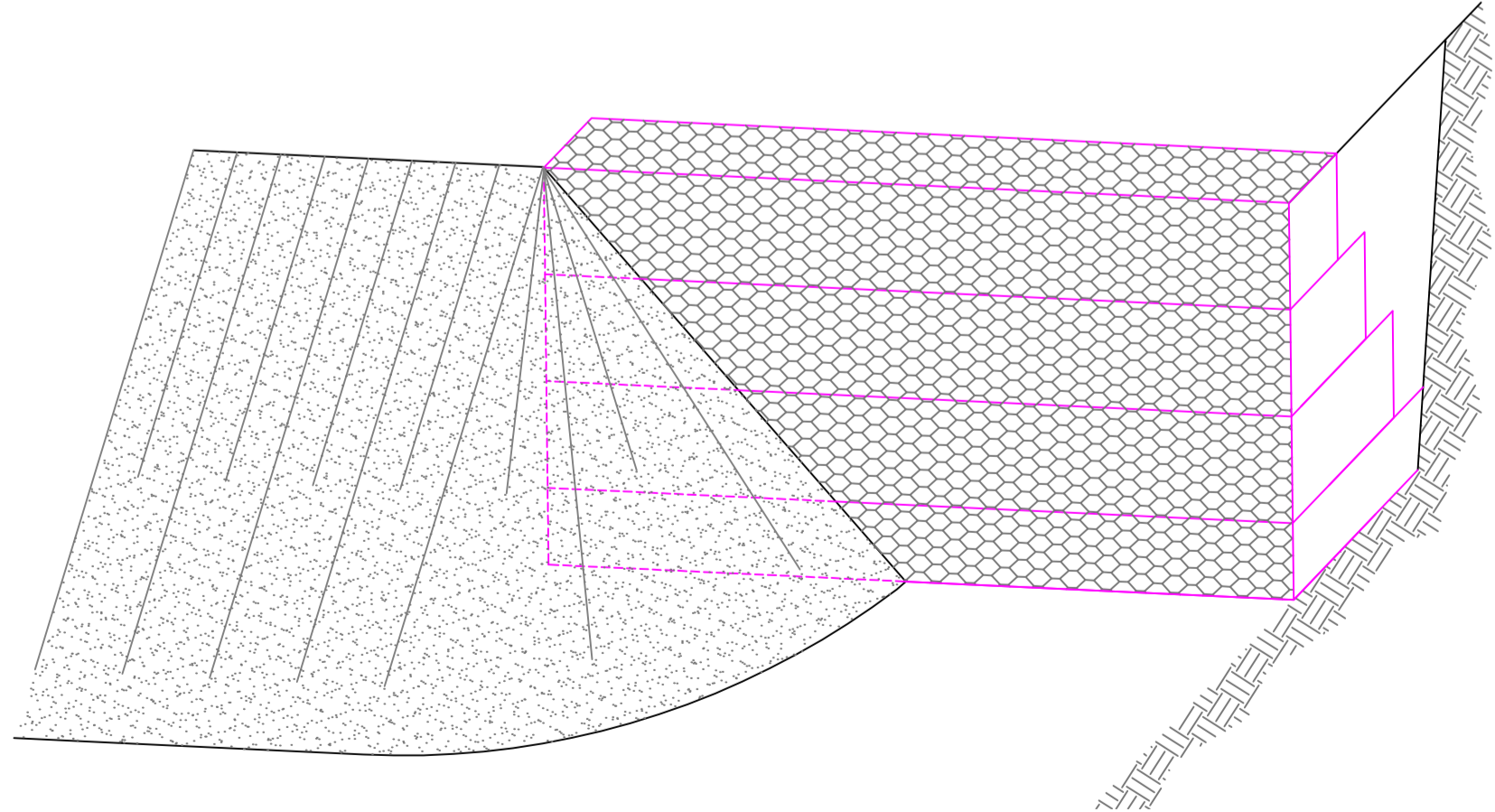


DETALHE 4: PERSPECTIVA ESQUEMÁTICA DO CONTRAFORTE  
ESC: SEM ESCALA

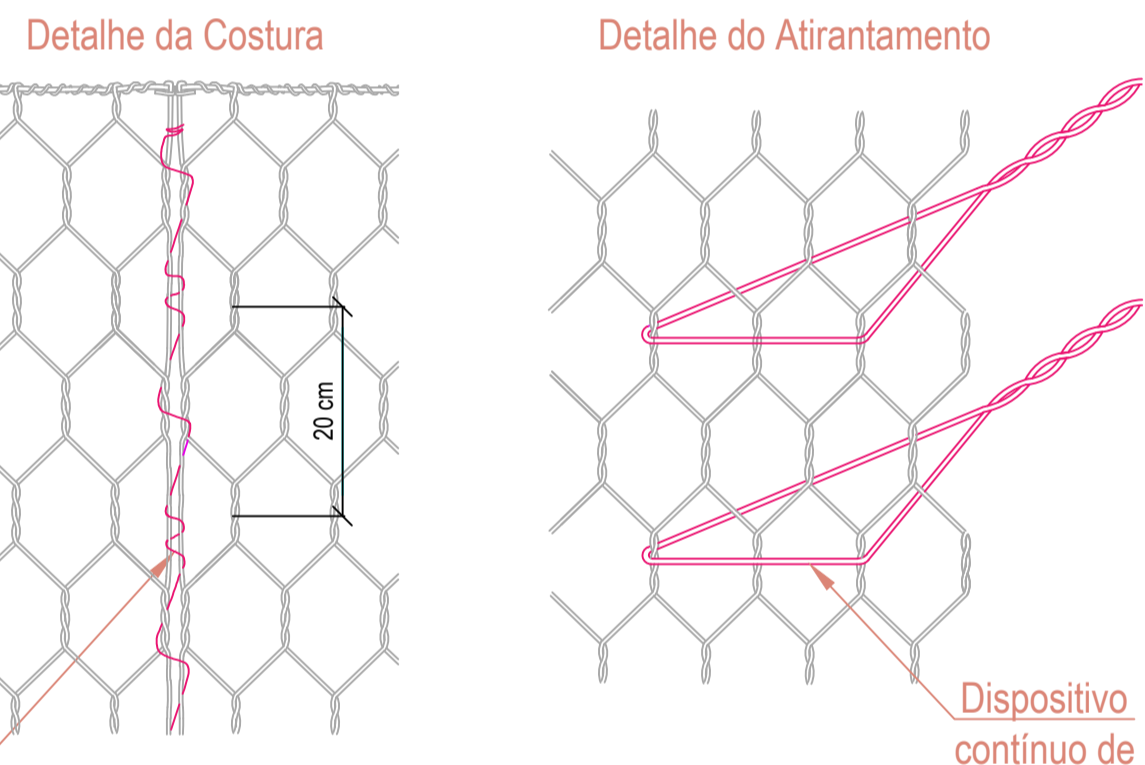
SEÇÃO TRANSVERSAL - TRECHO V  
ESC: 1/100



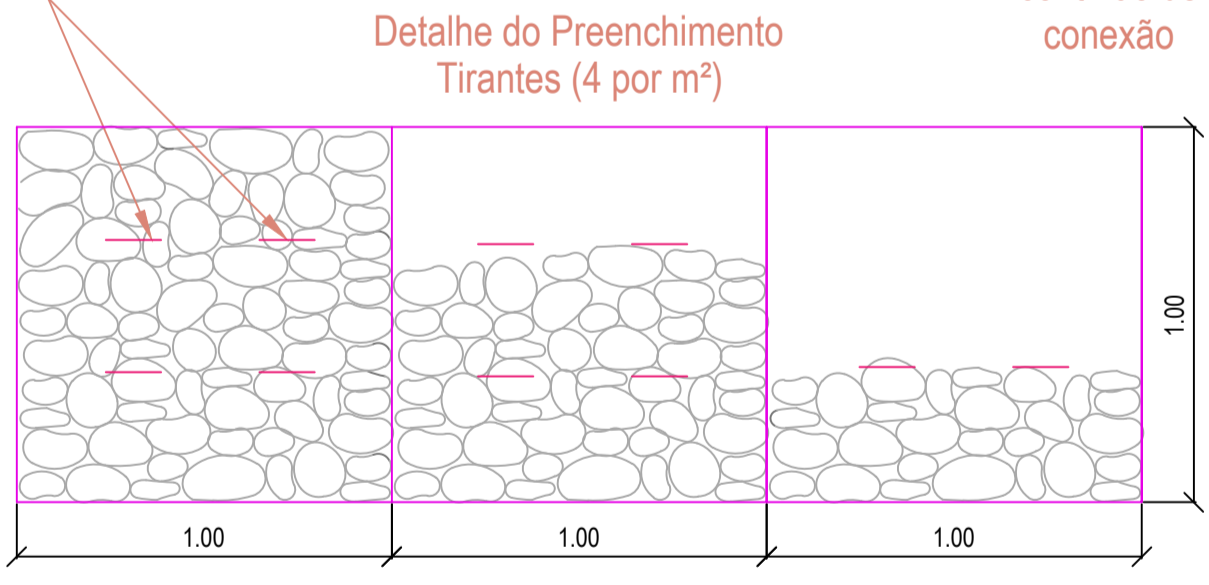
DETALHE 1: TIRANTES TRANSVERSAIS DAS CAIXAS DA EXTREMIDADE  
ESC: SEM ESCALA



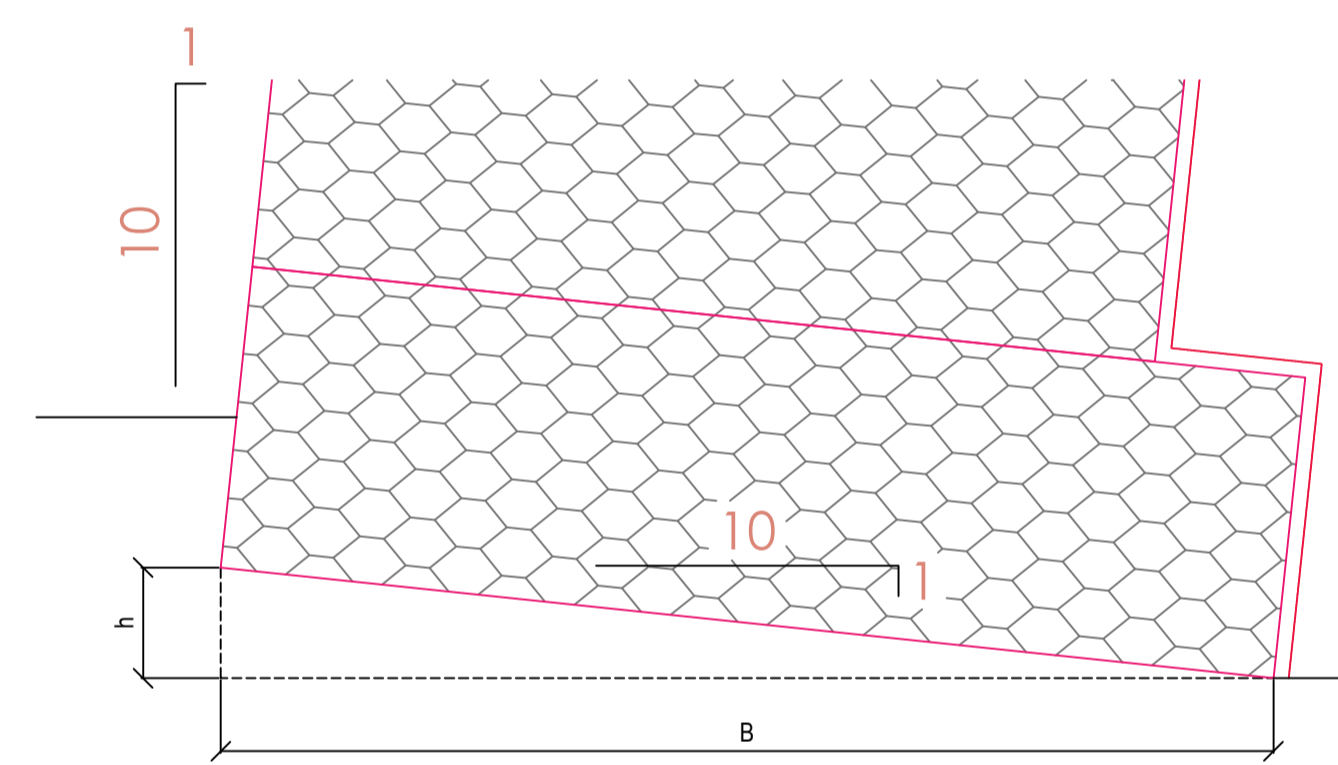
DETALHE 5: FECHAMENTO LATERAL  
ESC: SEM ESCALA



DETALHE 2: AMARRAÇÃO DA MALHA  
ESC: SEM ESCALA



DETALHE 3: PREPARAÇÃO DA BASE  
ESC: SEM ESCALA



B (m)	h (m)
1,50	0,15
2,00	0,20
3,00	0,30
4,00	0,40
5,00	0,50

- NOTAS DE PROJETO:
- Os parâmetros de resistência dos solos de aterro e fundação deverão ser iguais ou superiores aos valores utilizados nas análises de estabilidade. Caso contrário, o estudo perderá sua validade e deverá ser revisado;
  - Os solos utilizados como reaterro não deverão apresentar matéria orgânica e outras impurezas, e deverão apresentar expansividade inferior a 2,0% (ensaio CBR);
  - O aterro deverá ser compactado em camadas com espessura máxima acabada de 20 cm, até atingir o grau de compactação mínimo de 98% em relação à energia normal de compactação, e desvio de umidade máximo de 2%. Junto à face, com largura mínima de 1,0 m, a compactação deve ser processada através do uso de placas vibratórias ou sapos mecânicos, para evitar dano pela proximidade do rolo compactador;
  - A execução da face, colocação dos Gabiões e a execução do aterro devem ser simultâneas, ou seja, o levantamento do muro deve ser efetuado concomitantemente com a execução do aterro;
  - Para execução da estrutura aqui apresentada, deverão ser realizados ensaios de campo e laboratório a fim de verificar e confirmar as características dos solos e o nível freático;
  - A topografia do terreno natural e as cotas de projeto deverão ser confirmadas para locação da estrutura proposta;
  - As escavações próximas à estrutura proposta não deverão comprometer a integridade da mesma;
  - Este projeto apenas deverá ser executado após aprovação junto aos órgãos ambientais;
  - A contenção não foi projetada para suportar construções, apenas para contenção do talude.

**PREFEITURA MUNICIPAL DE MURIAÉ**  
SECRETARIA DE OBRAS PÚBLICAS

**ESTRUTURA DE CONTENÇÃO**

SEÇÕES TRANSVERSAIS E DETALHES CONSTRUTIVOS

PREFEITURA DE MURIAÉ / CNPJ: 17.947.581/0001-76	DESCRIÇÃO:
PREFEITO IOANNIS KONSTANTINOS GRAMMATIKOPOULOS	PROJETO DE ESTRUTURA DE CONTENÇÃO EM GABIÃO AS MARGENS DO RIO MURIAÉ-MG
SECRETARIA DE OBRAS PÚBLICAS:	LOCAL: RUA ANTÔNIO PEREIRA GALVÃO BAIRRO ENCOBERTA - MURIAÉ - MG
SECRETÁRIO CARLOS MAGNO DE OLIVEIRA	ARQUIVO: DT_Contencao_Gabiao_Rua APG_B Encoberta DWG
R. T. PROJETO:	ESC: INDICADAS
ENG. ARLAN DO CARMO MENDONÇA / CREA Nº 17334/D	DATA: 25/06/2020
	FOLHA: <b>07/08</b>

ANOTAÇÕES: