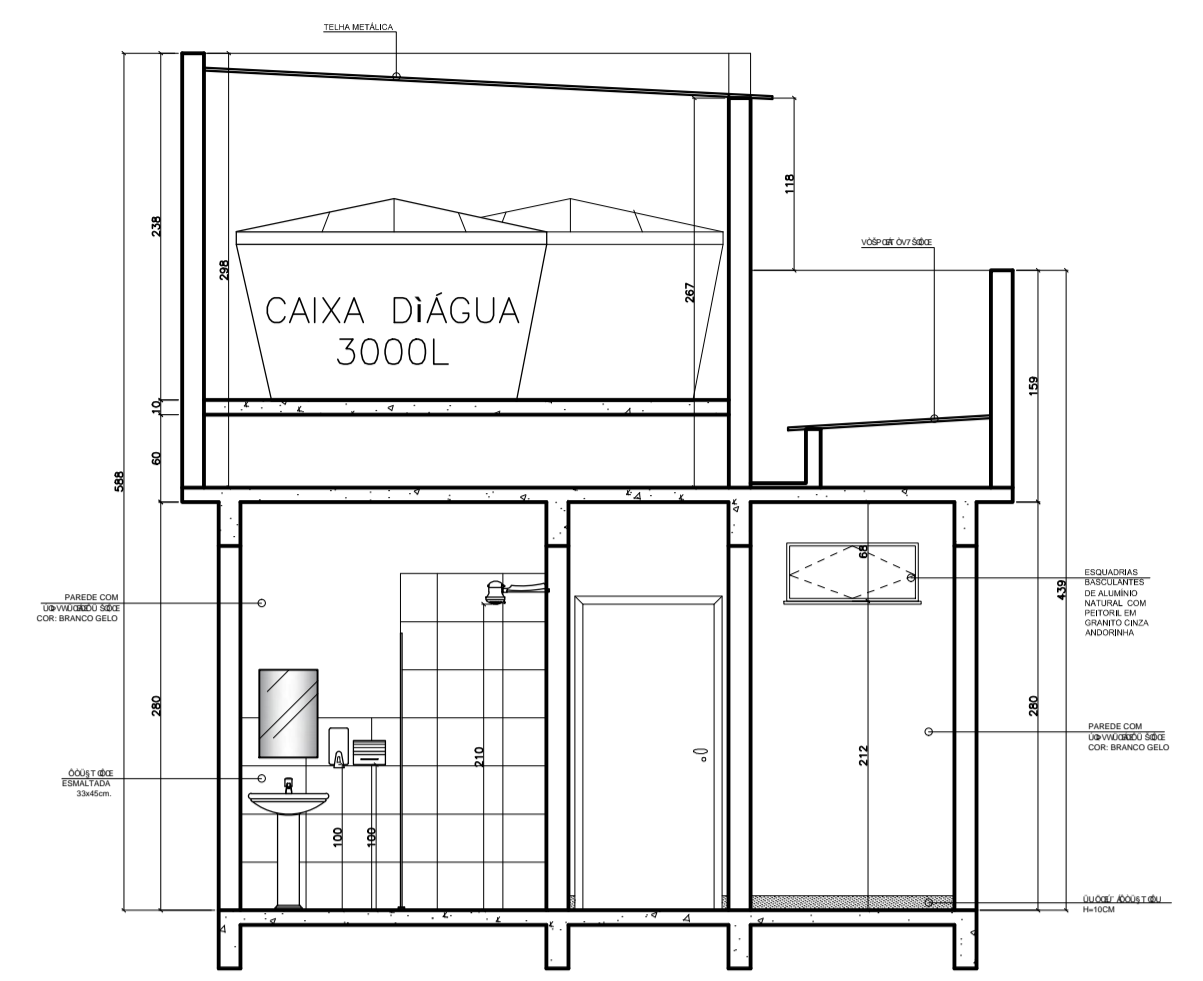
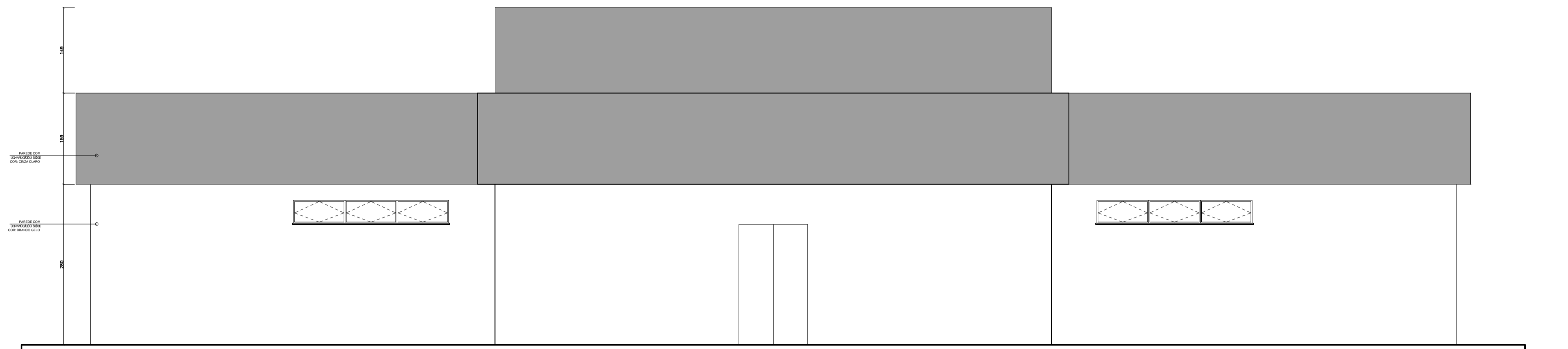


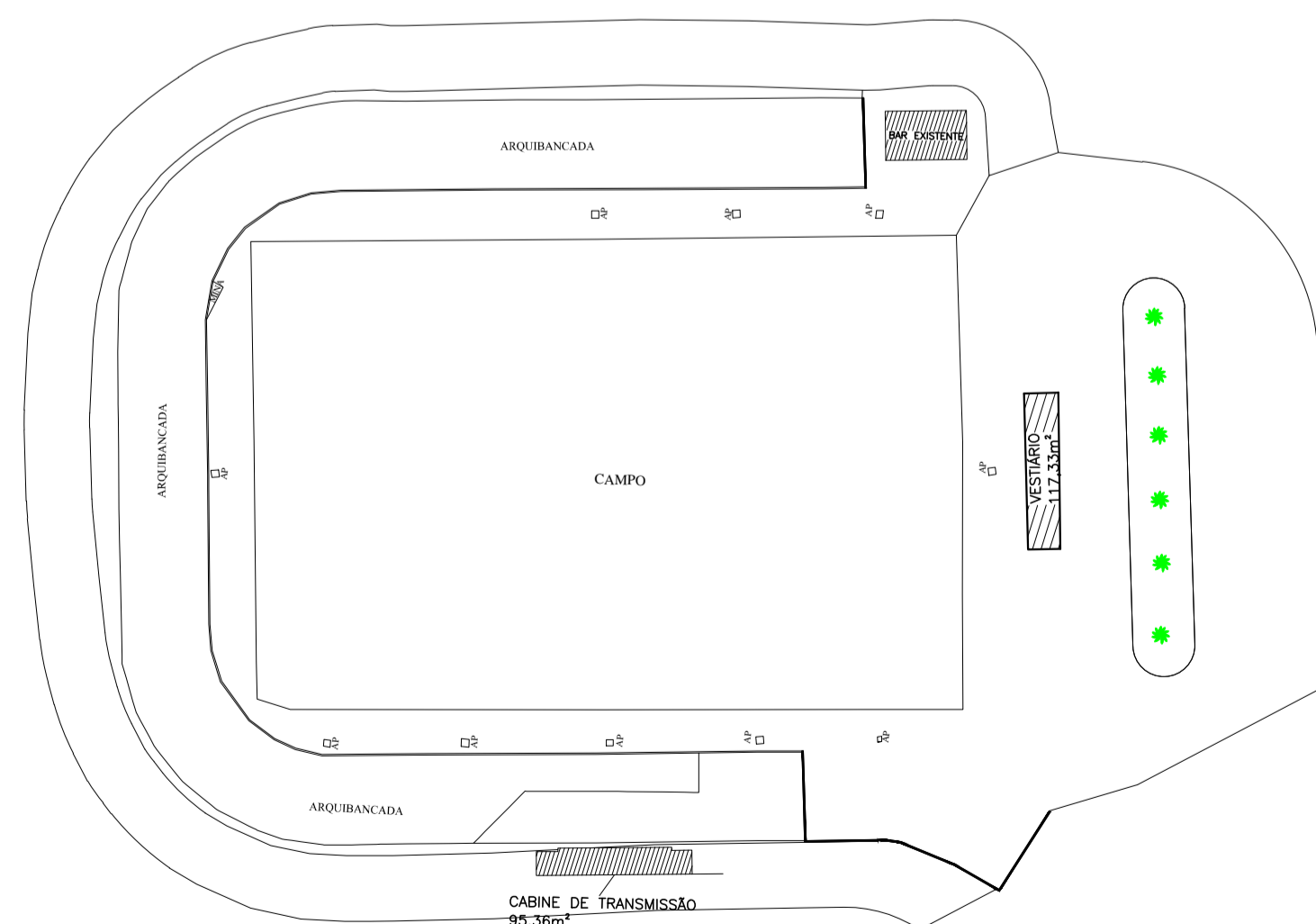
**CORTE AA**  
esc 1:50



**CORTE BB**  
esc 1:50



**ΕΛΕΓΧΟΣ ΠΥΛΩΝ ΚΑΙ ΠΡΟΣΩΠΩΝ**  
esc 1:50



**ΕΛΕΓΧΟΣ ΠΥ**  
ESC 1:1000

	<b>PREFEITURA MUNICIPAL DE MURIAÉ</b> <b>SECRETARIA MUNICIPAL DE OBRAS PÚBLICAS</b>	
	<b>VESTIÁRIO DOM DELFIM</b> <small>CORTES, FACHADA E SITUAÇÃO</small>	
<small>PREFEITURA DE MURIAÉ / CNPJ: 17.947.581/0001-76</small> <small>PREFEITO IOANNIS KONSTANTINOS GRAMMATIKOPOULOS</small>	<small>DESCRIÇÃO:</small> PROJETO DE CONSTRUÇÃO DE UM VESTIÁRIO, SITUADO NO COMPLEXO DOM DELFIM NO BAIRRO DA BARRA EM MURIAÉ.	
<small>SECRETARIA DE OBRAS PÚBLICAS:</small> CARLOS MAGNO DE OLIVEIRA	<small>LOCAL:</small> RUA ITAGIBA DE OLIVEIRA, COMPLEXO DOM DELFIM, BARRA - MURIAÉ - MG	
<small>R. T. PROJETO:</small> GISELLE MEDEIROS MAZORCHE CAU A141131-4	<small>ARQUIVO:</small> VESTIARIO DOM DELFIM FINAL.DWG	<small>ESC. INDICADAS:</small> DATA: NOVEMBRO / 2019
		<b>FOLHA:</b> <b>02/05</b>