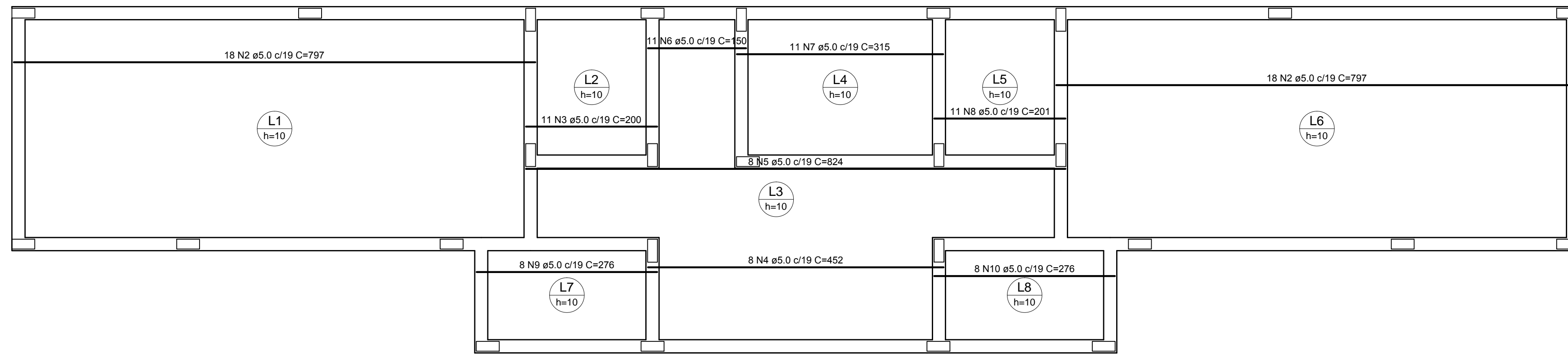


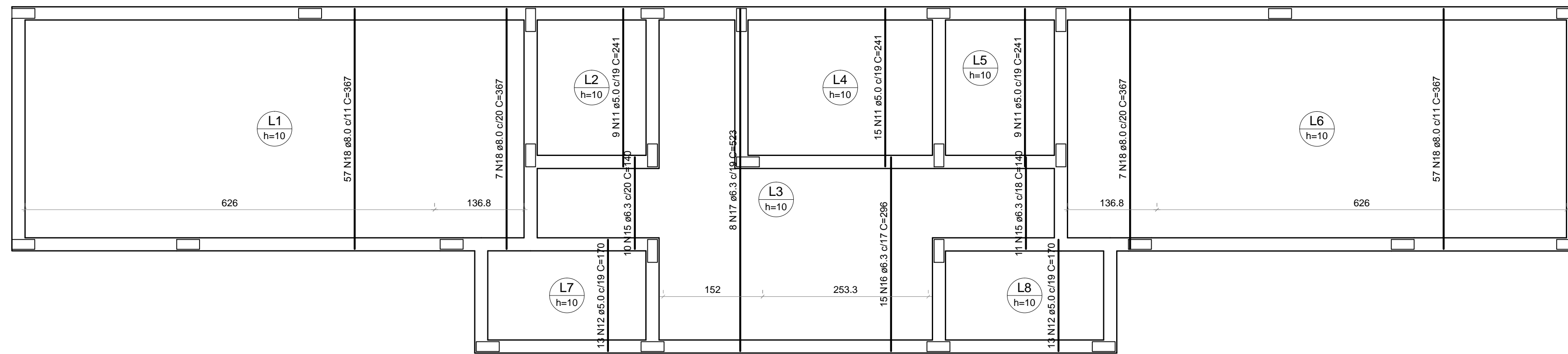
Armação negativa das lajes do pavimento Fundação (Eixo X)

escala 1:50



Armação positiva das lajes do pavimento Fundação (Eixo X)

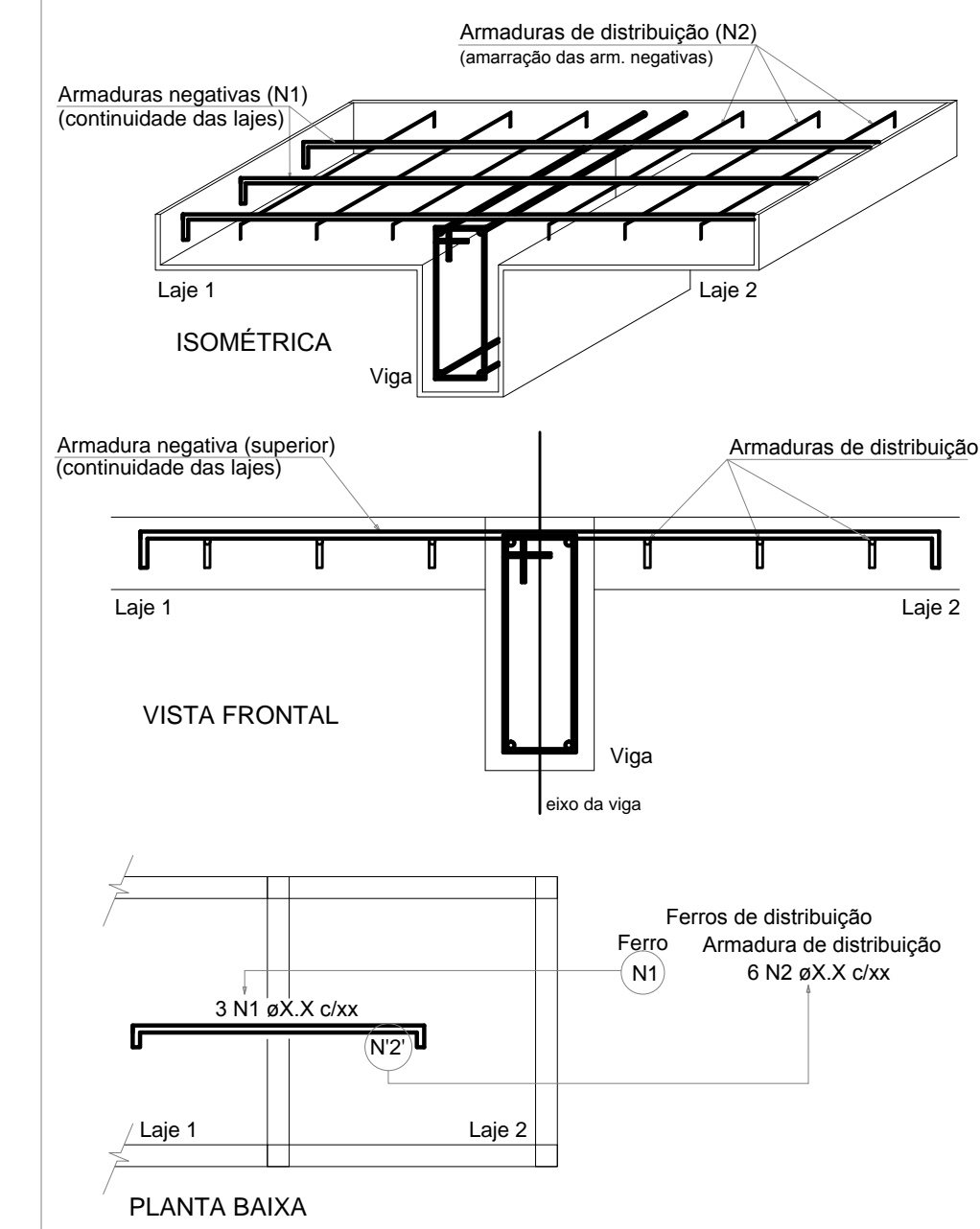
escala 1:50



Armação positiva das lajes do pavimento Fundação (Eixo Y)

escala 1:50

DETALHE DA ARMADURA SUPERIOR DE CONTINUIDADE DA LAJE E MONTAGEM DA ARMADURA DE DISTRIBUIÇÃO



NOTA: A ARMADURA DE DISTRIBUIÇÃO DAS CONTINUIDADES DEVE SER ININTERRUPTA E COM TRASPASSE (CASO HAJA EMENDAS).

RELAÇÃO DO AÇO

AÇO	N	DIAM (mm)	QUANT	Positivos X		Positivos Y	
				C.UNIT (cm)	C.TOTAL (cm)	C.UNIT (cm)	C.TOTAL (cm)
CA60	1	5.0	13	51	663		
	2	5.0	36	797	28692		
	3	5.0	11	200	2200		
	4	5.0	8	452	3616		
	5	5.0	8	824	6592		
	6	5.0	11	150	1650		
	7	5.0	11	315	3465		
	8	5.0	11	201	2211		
	9	5.0	8	276	2208		
	10	5.0	8	276	2208		
CA50	11	5.0	33	241	7953		
	12	5.0	26	170	4420		
	13	6.3	8	94	752		
	14	6.3	3	VAR	VAR		
	15	6.3	21	140	2940		
	16	6.3	15	296	4440		
	17	6.3	8	523	4184		
	18	8.0	128	367	46976		

RESUMO DO AÇO

AÇO	DIAM (mm)	C.TOTAL (m)	PESO + 10% (kg)
CA50	6.3	125	33.7
CA60	8.0	469.8	203.9
CA60	5.0	658.8	111.7
PESO TOTAL (kg)			
CA50		237.5	
CA60		111.7	

Volume de concreto (C-20) = 8.82 m³
Área de forma = 88.21 m²

	PREFEITURA MUNICIPAL DE MURIAÉ SECRETARIA MUNICIPAL DE OBRAS PÚBLICAS	
	COMPLEXO DOM DELFIM	
PROJETO LAJE DO PISO		
PREFEITURA DE MURIAÉ / CNPJ: 17.947.581/0001-76 PREFEITO IOANNIS KONSTANTINOS GRAMMATIKOPOULOS	DESCRIÇÃO: PROJETO DE CONSTRUÇÃO DE UM VESTIÁRIO, SITUADO NO COMPLEXO DOM DELFIM NO BAIRRO DA BARRA EM MURIAÉ.	
SECRETARIA DE OBRAS PÚBLICAS: CARLOS MAGNO DE OLIVEIRA	LOCAL: RUA ITAGIBA DE OLIVEIRA, COMPLEXO DOM DELFIM BARRA - MURIAÉ - MG	ARQUIVO: VESTIARIO DOM DELFIM FINAL.DWG
R. T. PROJETO: LEONARDO DA SILVA CREA - RJ 2017103206/D	ESC: INDICADAS DATA: JUNHO / 2020	FOLHA: 07/10