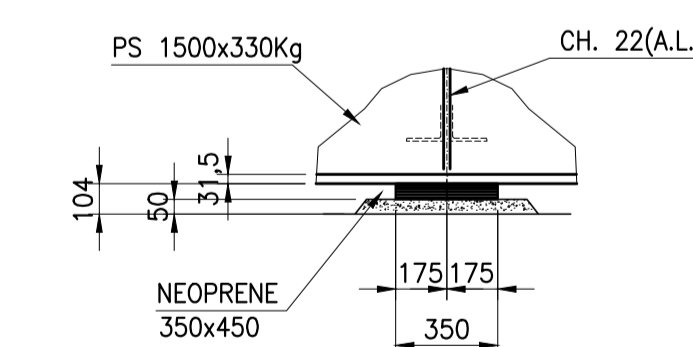
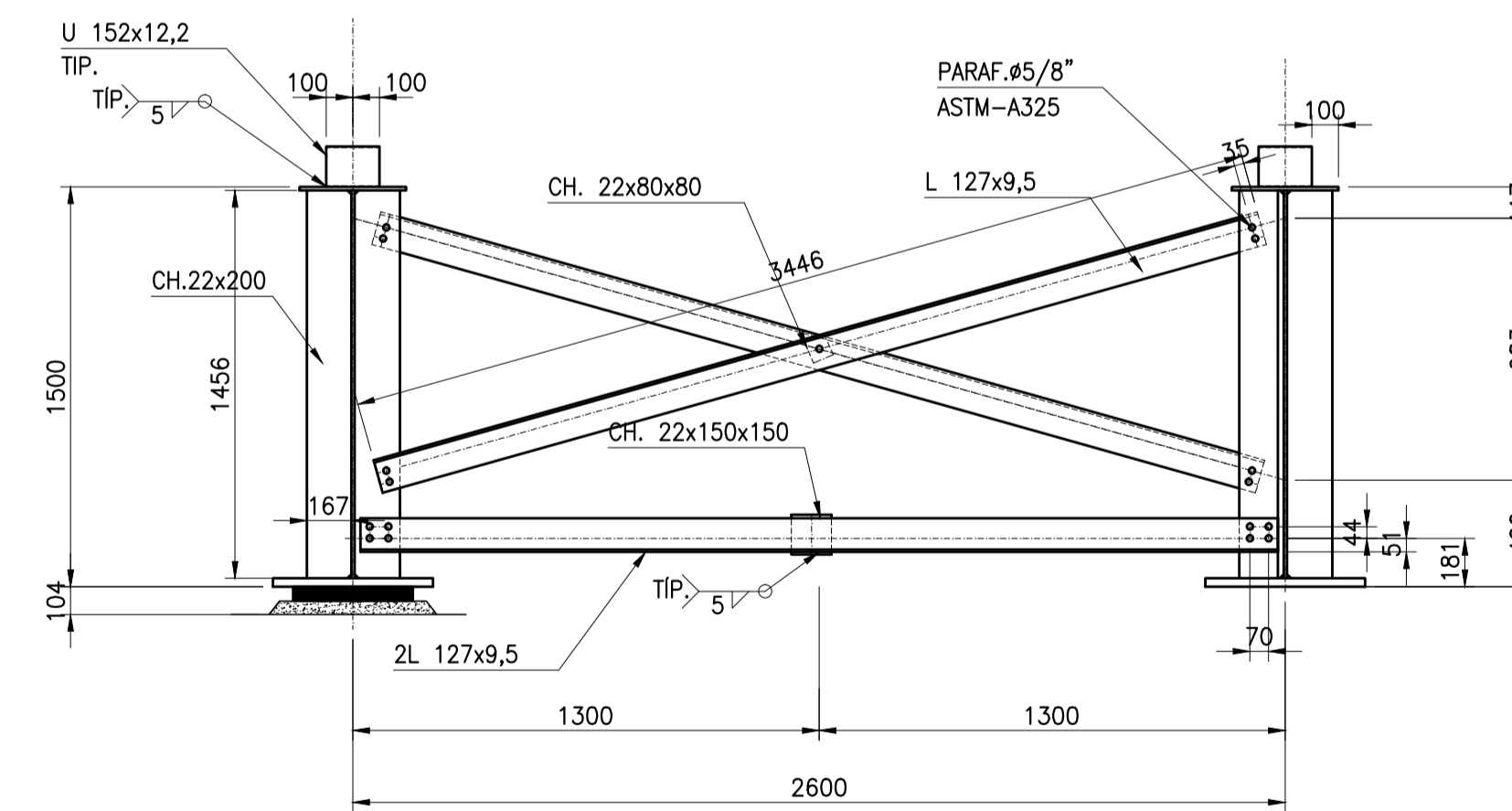
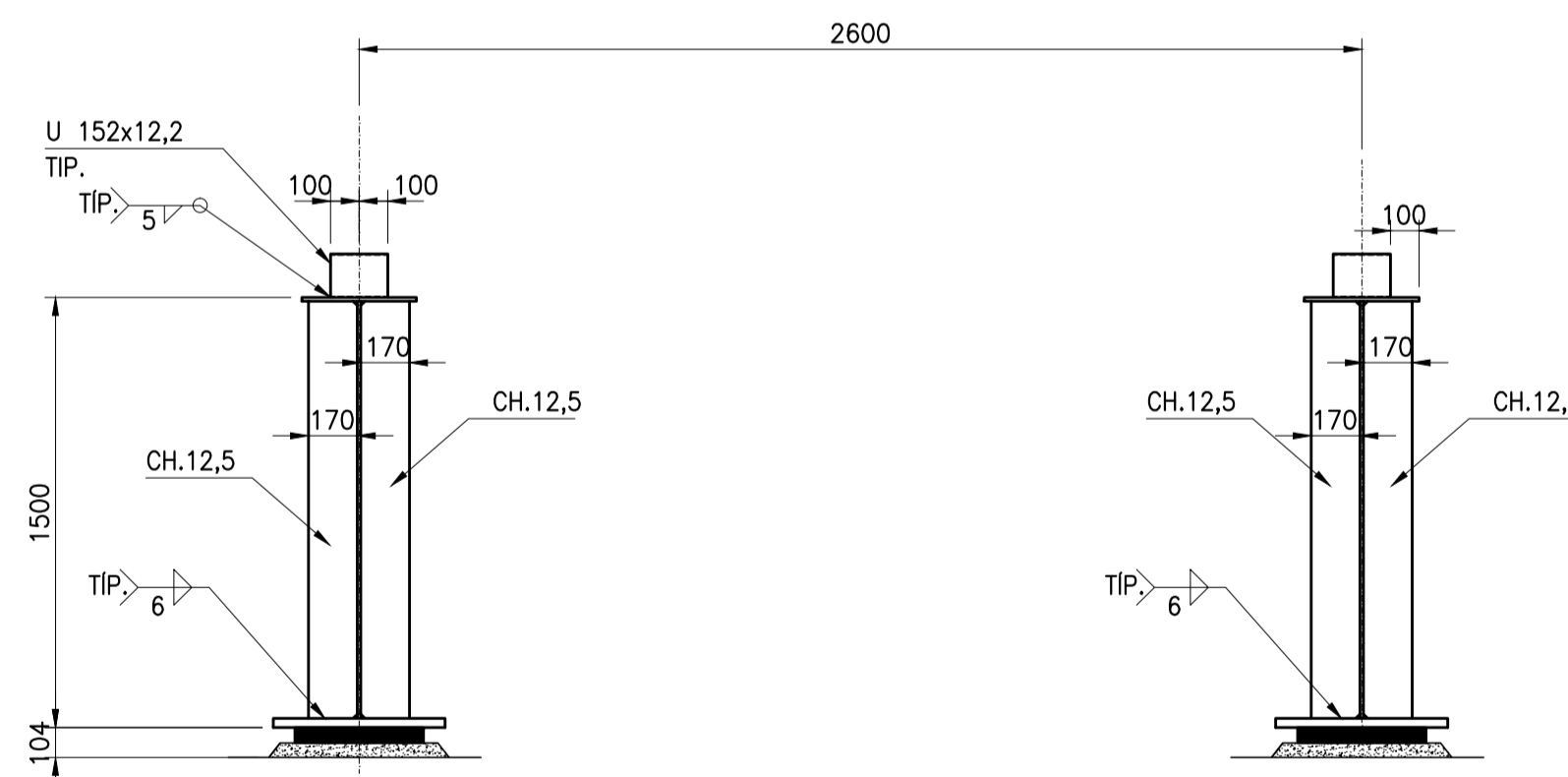
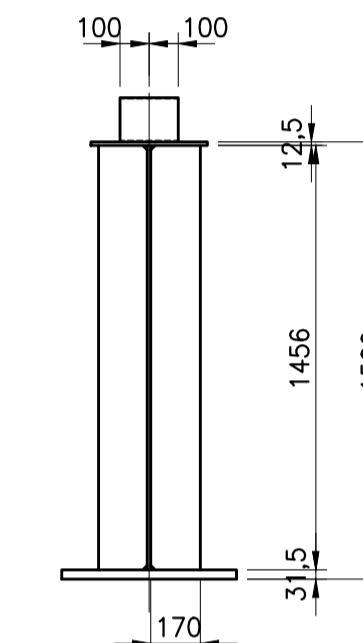
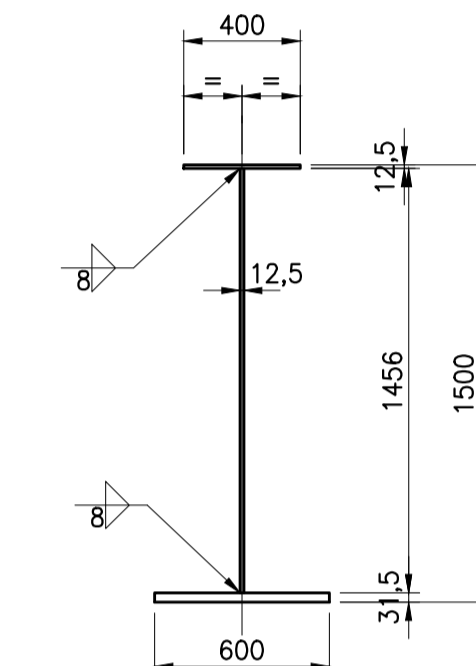
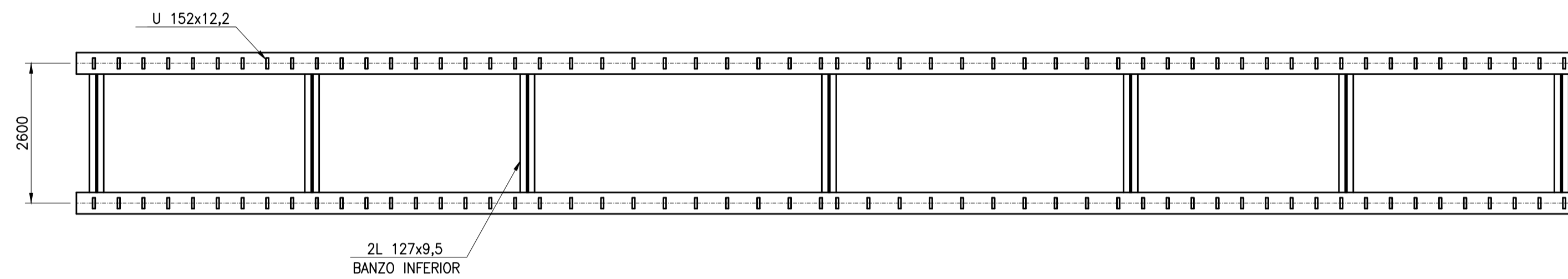
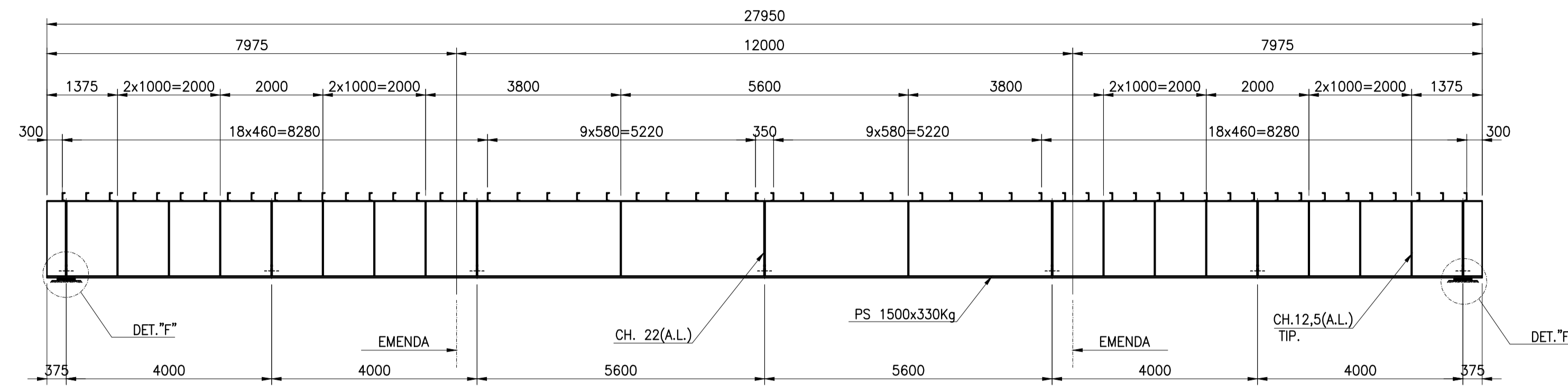


LISTA DE MATERIAL PRELIMINAR

ITEM	QUANT.	DESCRIÇÃO	MATERIAL	Peso Unif.	Peso total
1	2	PS 1500 x 330 x 27950	ASTM-A588	9223,5	18447,0
2	28	CHAPA 22 x 170 x 1456	ASTM-A588	42,75	1197,0
3	56	CHAPA 12,5 x 170 x 1456	ASTM-A588	24,3	1360,8
4	7	CHAPA 22x150x150	ASTM-A588	3,9	27,3
5	7	CHAPA 22x80x80	ASTM-A588	1,1	7,7
6	112	U 152 x 12,2 x 200	ASTM-A36	2,44	273,28
7	14	L 127 x 9,5 x 3450	ASTM-A36	32,8	459,2
8	119	PARAF. CAB. SEXT. Ø 5/8"	ASTM-A325	-	-
PESO TOTAL APROXIMADO: 21772,3 Kg					



DESTR.	
EMISSÃO	
REVISÃO	
TOTAL	

DISTRIBUIÇÃO AUTOMÁTICA DE CÓPIAS

0	EMISSÃO INICIAL	02/03/2020
	ALTERAÇÕES	

NOTAS:

- TODAS AS MEDIDAS ESTÃO EM MILÍMETROS EXCETO ONDE INDICADO.
- AOO ASTM-A588.
- PARAFUSOS ASTM A325 TIPO 3
- SIMBOLOGIA DE SOLDA CONFORME NORMA "AWS".
- ULTRA-SOM NAS EMENDAS TRANSVERSAIS.
- CRITÉRIO DE INSPEÇÃO DE SOLDA PARA OS PERFIS SOLDADOS:
 1. COMPOSIÇÃO DOS PERFIS - LP 30%
 2. EMENDAS DE CHAPAS - UT 100% PARA AS MESAS E UT 50% PARA A ALMA

- ESTRUTURA DEVERÁ SER LIMPA PARA UNIFORMIZAÇÃO DA SUPERFÍCIE ATRAVÉS DE LIMPEZA MECÂNICA SSPC-SP3 OU JATO COMERCIAL SSPC-SP6.
- DEMAIS NOTAS VER DESENHO 01.

RT	<i>[Assinatura]</i>
PROJ: RCC	APROV: RCC
DES: RCC	DATA: 14/07/2020

PREFEITURA DE MURIAÉ

ESCALA: INDICADA

PROJETO EXECUTIVO ESTRUTURAL

FORMA

VIGA METÁLICA (02/02)

EST-008

REV.

FOLHA: 1 DE 1

ARO.