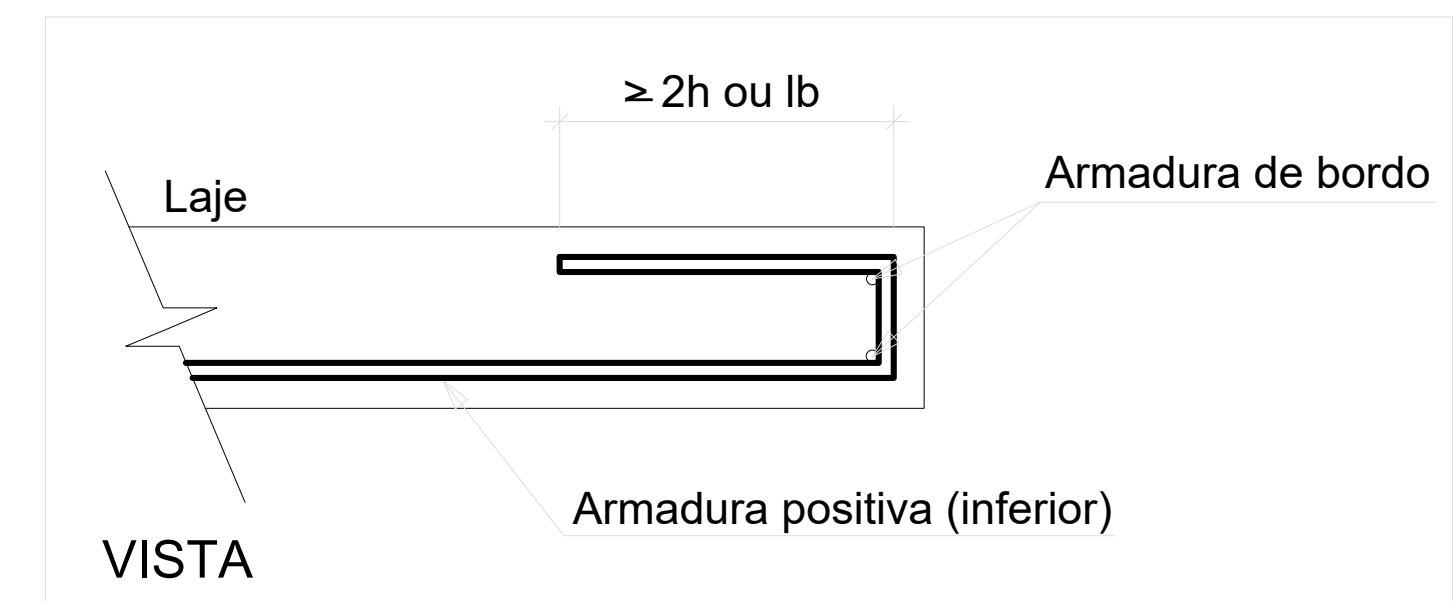


DETALHE DA ARMADURA DE BORDO LIVRE DA LAJE



RELAÇÃO DO AÇO

ELEMENTO	AÇO	N	DIAM (mm)	QUANT	C.UNIT (cm)	C.TOTAL (cm)
Positivos X	CA60	1	5.0	7	VAR	VAR
	CA60	2	5.0	4	VAR	VAR
	CA60	3	5.0	5	VAR	VAR
	CA60	4	5.0	2	VAR	VAR
	CA60	5	5.0	9	VAR	VAR
	CA60	6	5.0	3	VAR	VAR
	CA60	7	5.0	25	VAR	VAR
	CA60	8	5.0	2	VAR	VAR
	CA60	9	5.0	4	VAR	VAR
	CA60	10	5.0	6	VAR	VAR
	CA60	11	5.0	14	VAR	VAR
	CA60	12	5.0	2	VAR	VAR
	CA60	13	5.0	4	VAR	VAR
	CA60	14	5.0	5	VAR	VAR
	CA60	15	5.0	5	VAR	VAR
	CA60	16	5.0	5	VAR	VAR
	CA60	17	5.0	14	VAR	VAR
	CA60	18	5.0	2	VAR	VAR
	CA60	19	5.0	10	408	4080
	CA60	20	5.0	7	VAR	VAR
	CA60	21	5.0	18	264	4752
	CA60	22	5.0	4	VAR	VAR
	CA60	23	5.0	10	VAR	VAR
	CA60	24	5.0	7	VAR	VAR
	CA60	25	5.0	17	287	4879
	CA60	26	5.0	17	332	5644
	CA60	27	5.0	13	186	2418
	CA60	28	5.0	5	VAR	VAR
	CA60	29	5.0	11	VAR	VAR
	CA60	30	5.0	5	VAR	VAR
	CA60	31	5.0	5	VAR	VAR
	CA60	32	5.0	4	VAR	VAR
	CA60	33	5.0	7	VAR	VAR
	CA60	34	5.0	7	666	4662
	CA60	35	5.0	82	246	20172
	CA60	36	5.0	5	VAR	VAR
	CA60	37	5.0	5	VAR	VAR
	CA60	38	5.0	24	VAR	VAR
	CA60	39	5.0	25	376	9400
	CA60	40	5.0	21	306	6426
	CA60	41	5.0	9	176	1584
	CA60	42	5.0	5	VAR	VAR
	CA60	43	5.0	10	314	3140
	CA60	44	5.0	3	VAR	VAR
	CA60	45	5.0	3	VAR	VAR
	CA60	46	5.0	7	VAR	VAR
	CA60	47	5.0	7	176	1232

RESUMO DO AÇO

AÇO	DIAM (mm)	C.TOTAL (m)	PESO + 10% (kg)
CA60	5.0	1252.2	212.3
PESO TOTAL (kg)			212.3

Volume de concreto (C-25) = 20.62 m³
 Área de forma = 206.47 m²

Armação Positiva das Lajes Pavimento Terreo (Eixo X)
 escala 1:50

	PREFEITURA MUNICIPAL DE MURIAÉ SECRETARIA MUNICIPAL DE OBRAS PÚBLICAS	
	PROJETO ESTRUTURAL PROJETO LAJES DO TERREO 1 - 4	
PREFEITURA DE MURIAÉ CNPJ: 17.947.581/0001-76 PREFEITO IOANNIS KONSTANTINOS GRAMMATIKOPOULOS	DESCRIÇÃO: PROJETO ESTRUTURAL PARA CONSTRUÇÃO DE UMA UBS NO BAIRRO INCONFIDENCIA	
SECRETARIA DE OBRAS PÚBLICAS CARLOS MAGNO DE OLIVEIRA	LOCAL: RUA CLAUDIO MANOEL DA COSTA, ESQUINA COM A RUA ALVARENGA PEIXOTO - B. INCONFIDENCIA - MURIAÉ - MG ARQUIVO: PROJ. ESTRUTURAL UBS INCONFIDENCIA - DWG	
R. T. PROJETO: LEONARDO DA SILVA ENGRº CIVIL - CREA RJ. 2017103206/D	ESC. INDICADAS DATA: JULHO/2020	FOLHA: 23/34