

PLANTA BAIXA - PAVIMENTO TÉRREO  
esc. 1:75

LEGENDA	
	ALIMENTADOR PREDIAL
	HIDRÔMETRO
	REGISTRO BRUTO GAVETA INDUSTRIAL C/ PVC SOLDÁVEL - RG
	REGISTRO BRUTO GAVETA EUROPA C/ PVC SOLDÁVEL - RG
	REGISTRO DE PRESSÃO C/ PVC SOLDÁVEL - RP
	VÁLVULA DE DESCARGA C/ PVC SOLDÁVEL - VD

LEGENDA DAS INDICAÇÕES	
CH	CHUVEIRO - 25MM X 1/2"
DH	DUCHA HIGIÊNICA - 25 MM X 1/2"
HIDRÔMETRO	HIDRÔMETROS - CAVALETE 1/2"-TIGRE
LV	LAVATORIO COM JOELHO DE 90° - 25 MM - 1/2"
PIA	PIA DE COZINHA COM JOELHO DE 90° - 25 MM - 1/2"
RP	REGISTRO DE PRESSÃO COM PVC SOLDÁVEL
RG	REGISTRO DE GAVETA C/ CANOPLA CROMADA C/ PVC SOLDÁVEL
TLR	TANQUE DE LAVAR COM JOELHO DE 90° - 25 MM - 3/4"
TJ	TORNEIRA DE JARDIM - 25 MM X 1/2"
VS	VASO SANITÁRIO COM CAIXA ACOPLADA - 25 MM X 1/2"
TL	TORNEIRA DE LIMPEZA - 25 MM X 1/2"
VD	VÁLVULA DE DESCARGA COM VÁLVULA DE DESCARGA - 1.1/2"
EX	EXPURGO HOSPITALAR COM VÁLVULA DE DESCARGA - 1.1/2"
BB	BEBEDOURO COM JOELHO DE 90° - 25 MM X 1/2"

CONVERSÕES DE DIÂMETROS

OS DIÂMETROS DOS TUBOS DE PVC DEVEM SER CONVERTIDOS SEGUNDO TABELA ABAIXO:

Ø EM MILÍMETRO	Ø EM POLGADA
20	3/4"
25	1"
32	1 1/4"
40	1 1/2"
50	2"
60	2 1/2"

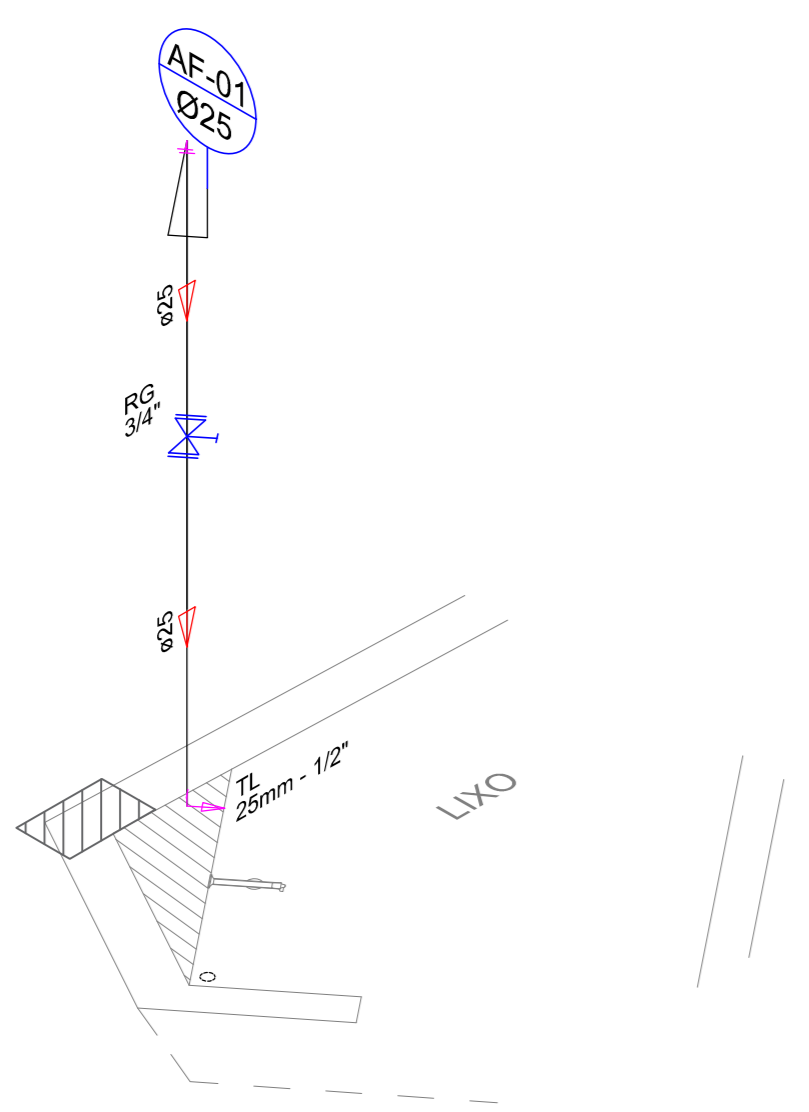
SIMBOLOGIA - ÁGUA FRIA

	TUBO ÁGUA FRIA
	TUBO ÁGUA FRIA SOBRE O FORRO
	TUBO ÁGUA FRIA SOB O PISO
AF - X	PRUMADA DE ÁGUA FRIA

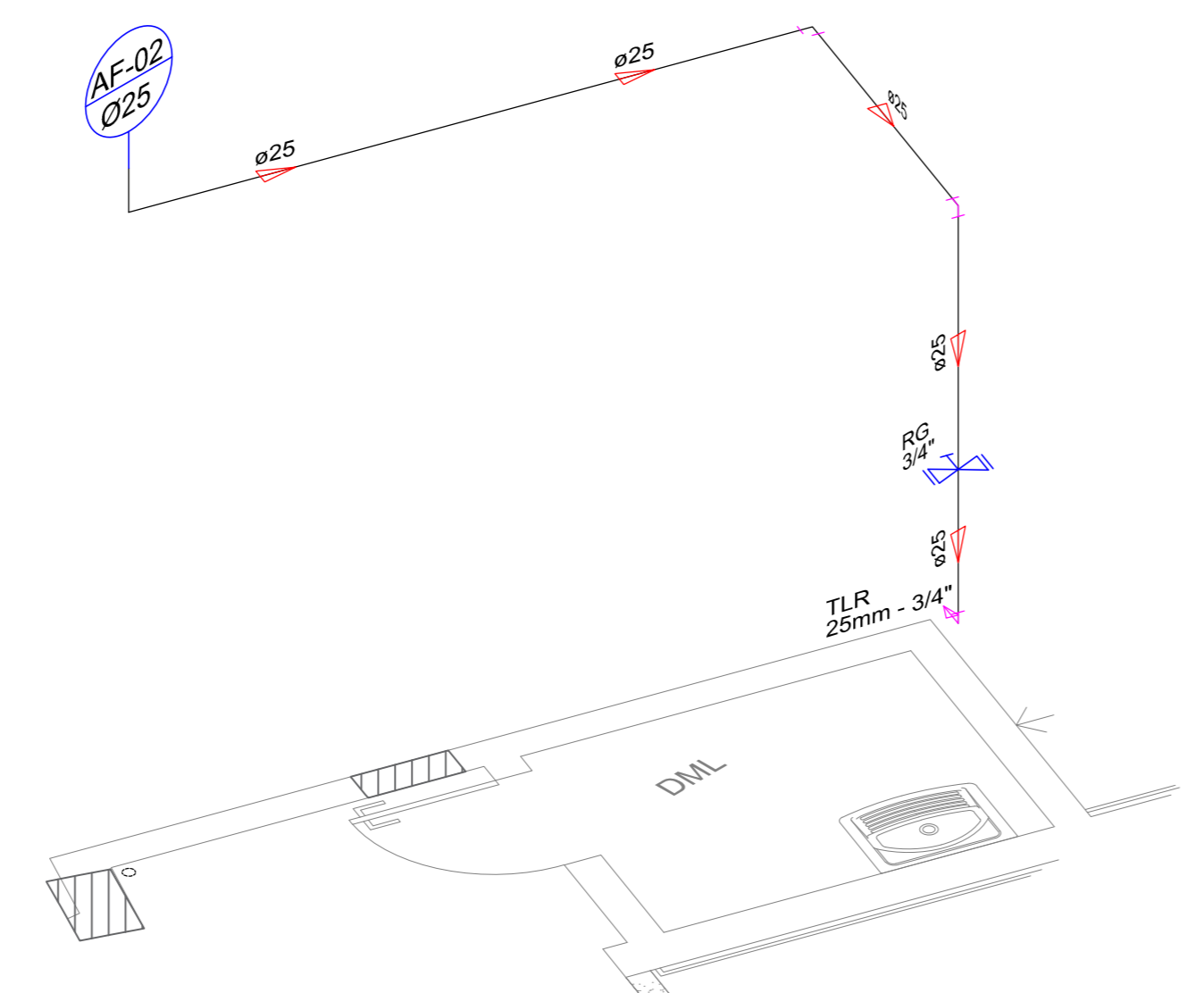
  

NOTAS

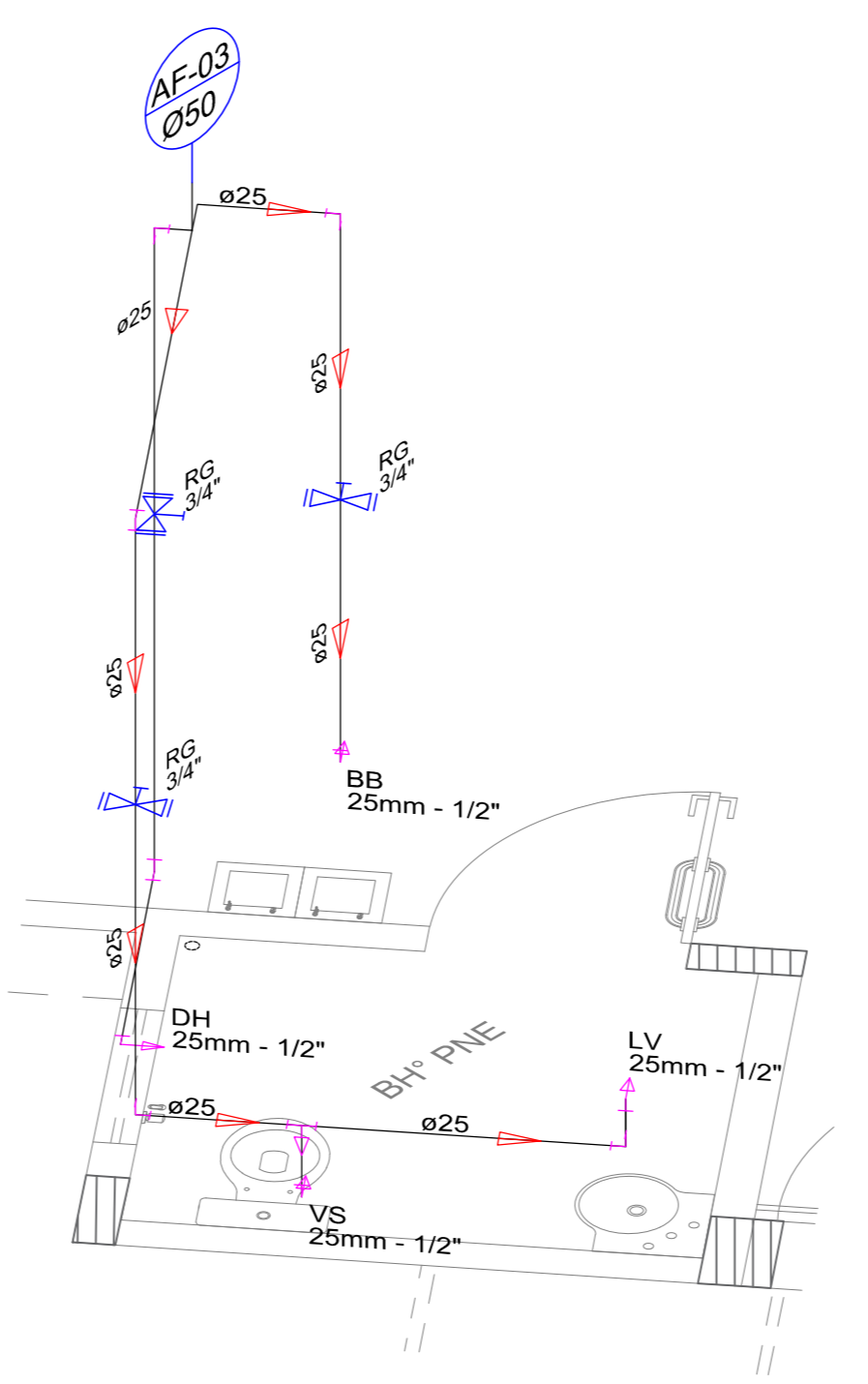
- 1- PARA LOCALIZAÇÃO EXATA DAS LOUÇAS E METAIS, CONSULTAR PROJETO ARQUITETÔNICO.
- 2- PARA ÁGUA POTÁVEL CONSIDERAR TUBOS E CONEXÕES EM PVC SOLDA.
- 3- INSTALAR CONEXÕES COM BUCHA DE LATÃO NOS PONTOS TERMINAIS DE ÁGUA FRIA.
- 4- AS CANALIZAÇÕES NUNCA SERÃO INTERAMENTE HORIZONTAIS, DEVEDO A PRESENÇA DE VIBRAÇÕES MÍNIMA DE 0,1% NO SENTIDO DE ESCOAMENTO.
- 5- PARA LOCALIZAÇÃO EXATA E BITOLA DO PADRÃO DE ÁGUA/HIDRÔMETRO, CONSULTAR A CONCESSIONÁRIA.
- 6- OS DUTOS DEVERÃO SER ENCAIXADOS NAS CONEXÕES POR MEIO DE MÉTODOS APROPRIADOS, NUNCA UTILIZANDO AQUECIMENTO (FOGO) PARA SUBSTITUIR CONEXÕES.



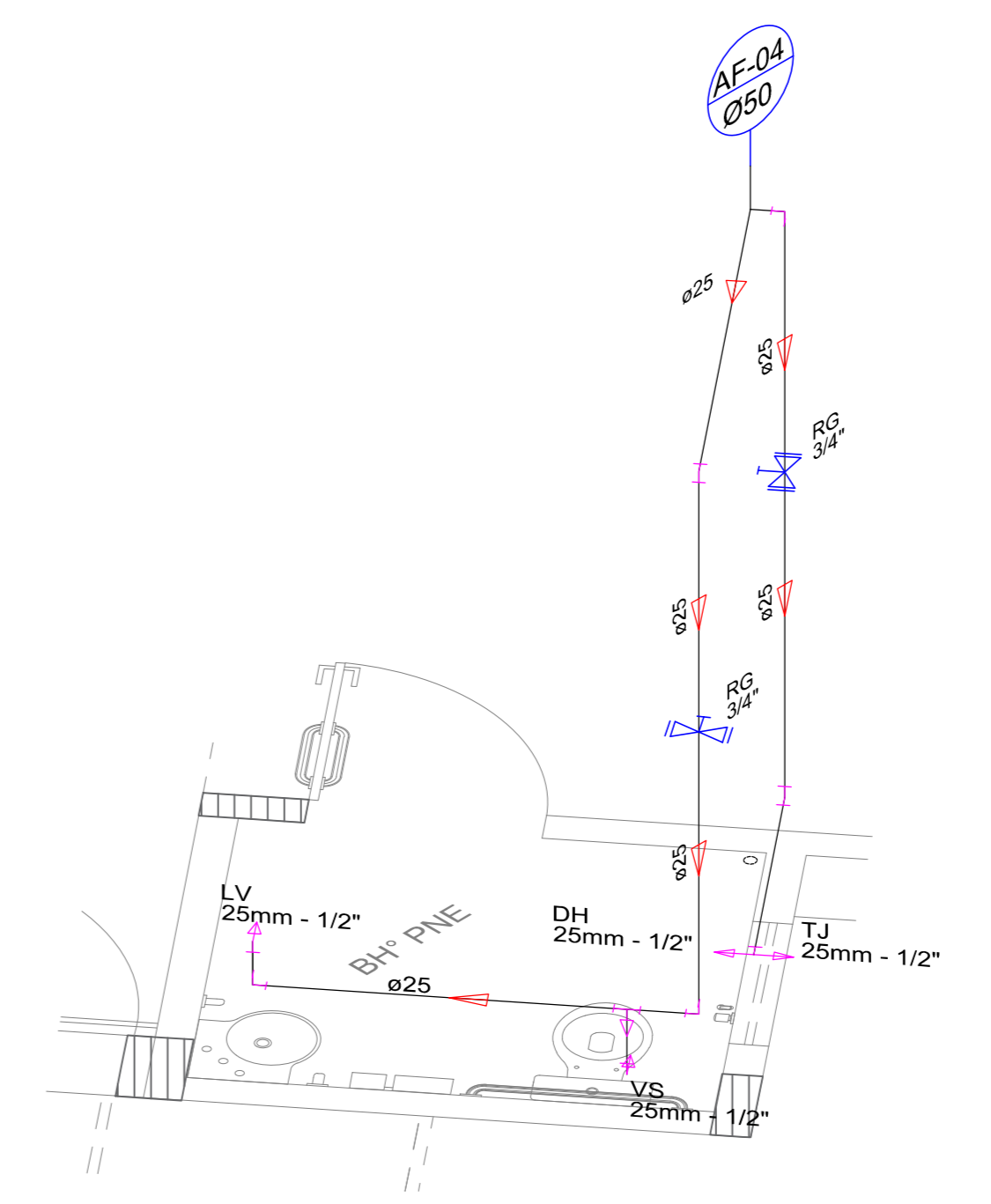
DETALHE ISOMÉTRICO - H1  
ÁGUA FRIA  
esc. 1:25



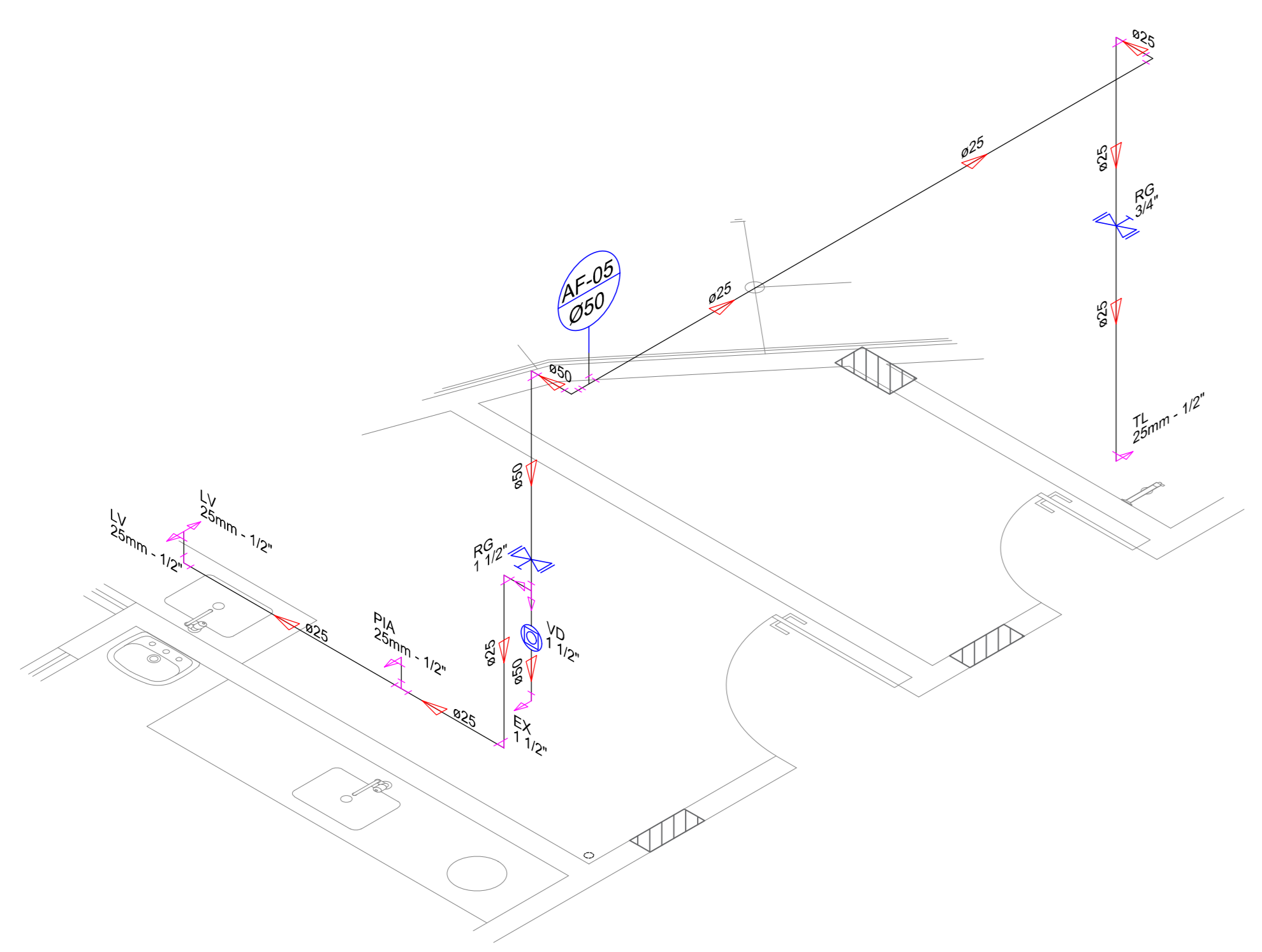
DETALHE ISOMÉTRICO - H2  
ÁGUA FRIA  
esc. 1:25



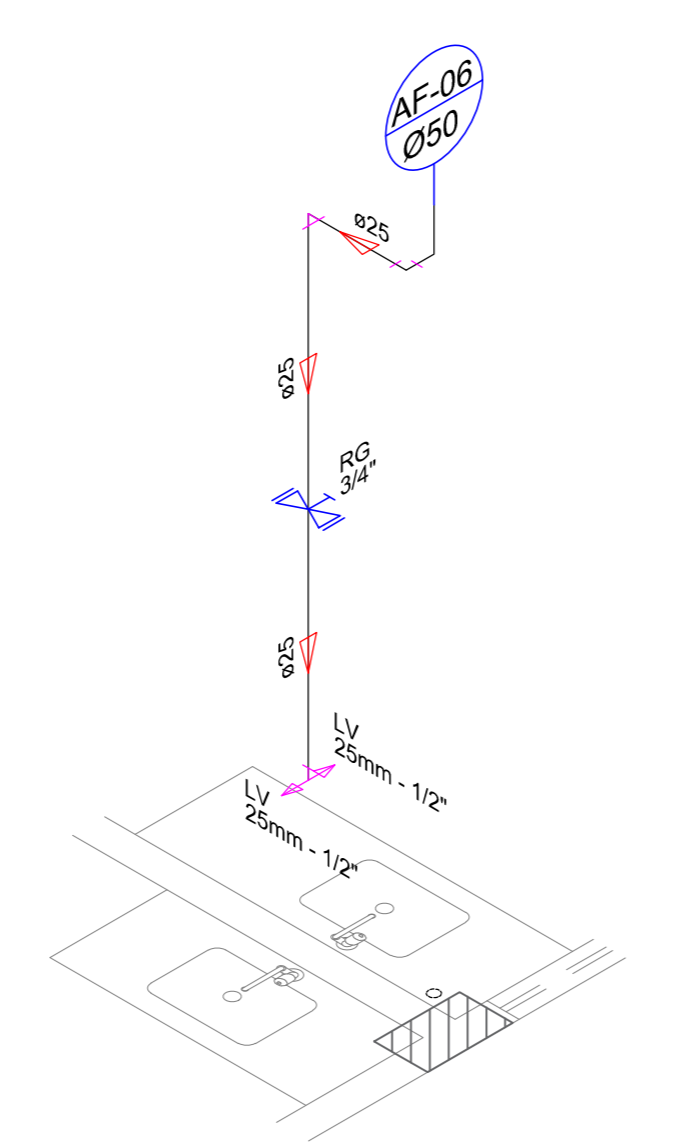
DETALHE ISOMÉTRICO - H3  
ÁGUA FRIA  
esc. 1:25



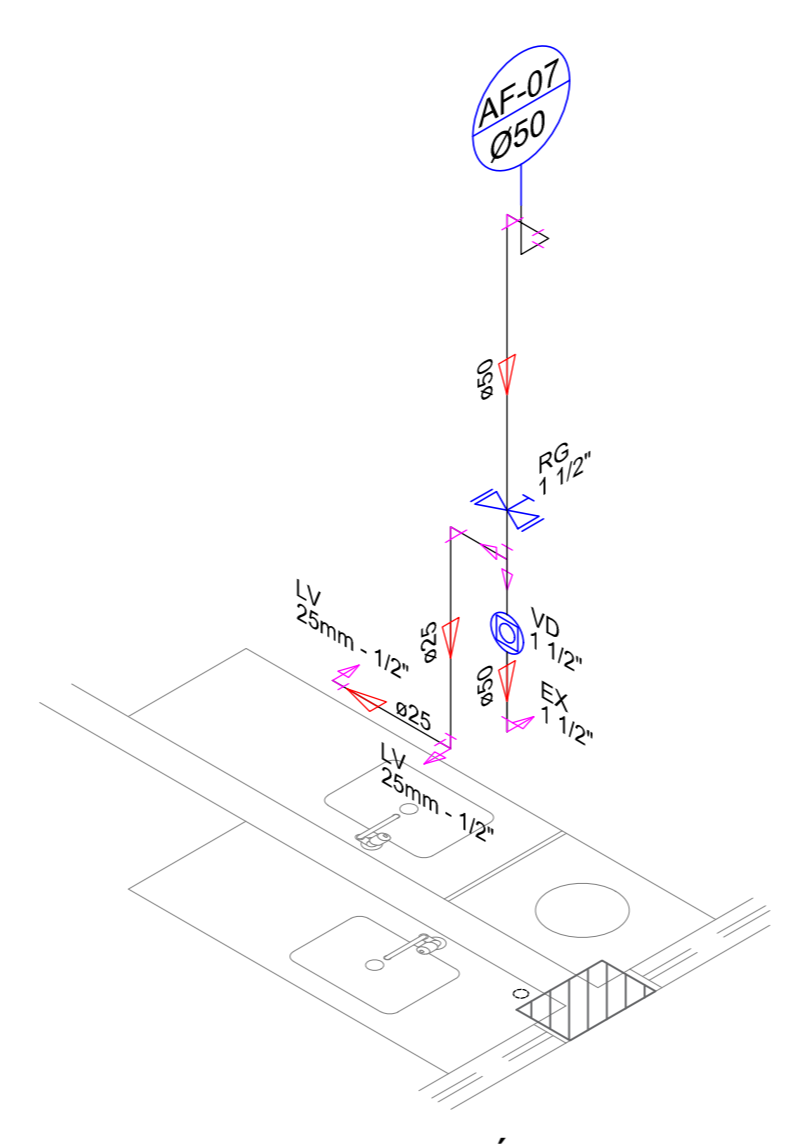
DETALHE ISOMÉTRICO - H4  
ÁGUA FRIA  
esc. 1:25



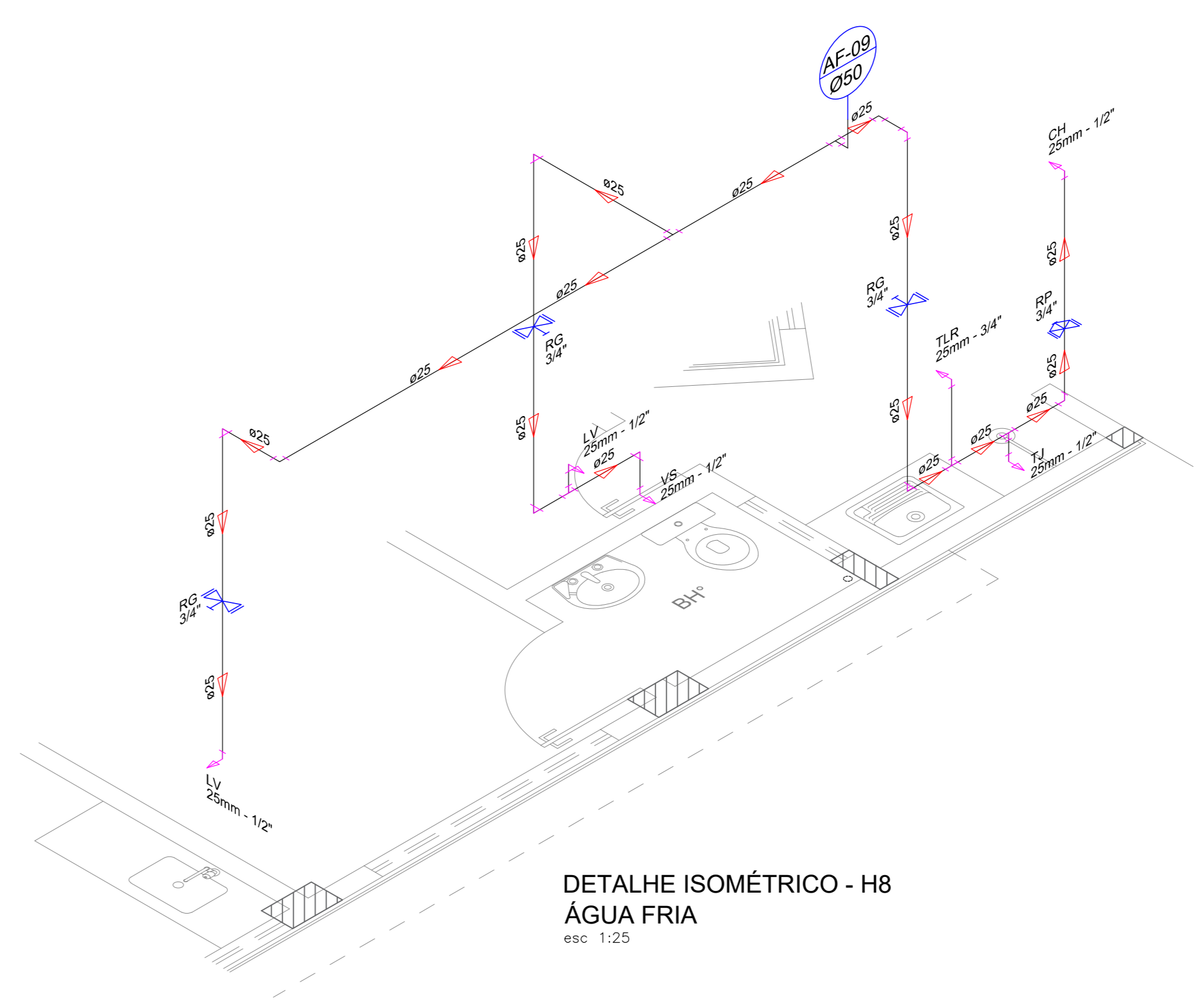
DETALHE ISOMÉTRICO - H5  
ÁGUA FRIA  
esc. 1:25



DETALHE ISOMÉTRICO - H6  
ÁGUA FRIA  
esc. 1:25



DETALHE ISOMÉTRICO - H7  
ÁGUA FRIA  
esc. 1:25



DETALHE ISOMÉTRICO - H8  
ÁGUA FRIA  
esc. 1:25

PREFEITURA MUNICIPAL DE MURIAÉ  
SECRETARIA DE OBRAS PÚBLICAS

REFORMA E AMPLIAÇÃO DE UNIDADE BÁSICA SAÚDE  
BAIRRO INCONFIDÊNCIA

PROJETO DE REFORMA E AMPLIAÇÃO - PROJETO DE INSTALAÇÕES  
HIDROSSANITÁRIA - DETALHES ISOMÉTRICOS - TÉRREO

SECRETARIA DE OBRAS PÚBLICAS: Prefeitura de Muriaé / CNPJ: 17.947.581/0001-76

SECRETÁRIO: Carlos Magno de Oliveira

R. T. PROJETO: Prefeito Ivanirís Konstantinos Grammatikopoulos

DESCRIÇÃO: PROJETO HIDROSSANITÁRIO DE REFORMA E AMPLIAÇÃO DE UMA UNIDADE BÁSICA DE SAÚDE (UBS) NO BARRIO INCONFIDÊNCIA, MURIAÉ. ÁREA TOTAL: 692,16 m². LOCAL: RUA CLAUDIO MANOEL DA COSTA, ESQUINA COM RUA ALVARÉS PEREIRA - B. INCONFIDÊNCIA - MURIAÉ, MG.

ARQUIVO: UBS INCONFIDÊNCIA HIDROSSANITÁRIO.DWG

ESC. INDICADAS: ESC. INDICADAS

DATA: JULHO / 2020

FOLHA: 04/10