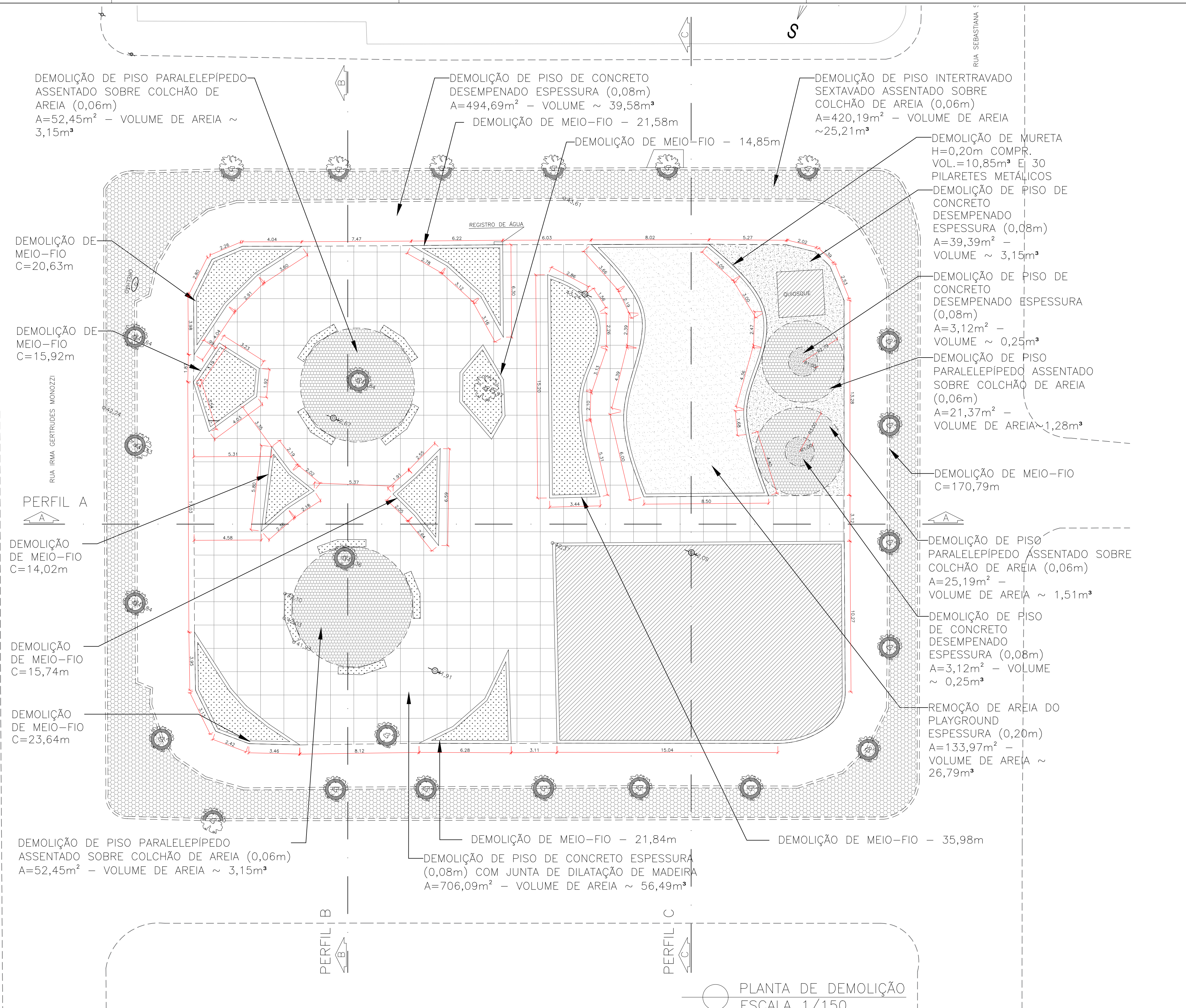


CONVENÇÕES

- MEIO FIO
- CERCA
- MURO
- POSTE
- CÔRREGO
- ÁRVORE
- TALUDE

DESCRIÇÃO	QUANT.	ÁREA M ²	VOLUME M ³
REGULARIZAÇÃO DO TERRENO REMOVER CAMADA DE 12 CM EM TODA A ÁREA	—	2151,41	258,17
REMOÇÃO DE BANCOS DE CONCRETO	12	—	—
REMOÇÃO DE BRINQUEDOS DE MADEIRA DO PLAYGROUND	05	—	—
REMOÇÃO DE MEIO-FIOS NO CONTORNO DOS CANTEIROS E INTERIOR DO PISO SEXTAVADO (m)	354,99	—	—
DEMOLIÇÃO DE PISO DE CONCRETO DESEMPENADO ESPESSURA (0,08m)	—	—	40,06
DEMOLIÇÃO DE PISO DE CONCRETO ESP.(0,08m) COM JUNTA DE DILATAÇÃO DE MADEIRA	—	—	56,49
REMOÇÃO DE PISO PARALELEPÍPEDO H=0,15m	—	151,46	—
REMOÇÃO DE PISO INTERTRAVADO SEXTAVADO	—	420,19	—
REMOÇÃO DE CONCRETO ABAOLADO DAS GOLAS DE 24 ÁRVORES	—	—	1,81
REMOÇÃO COLCHÃO DE AREIA SOB PARALELO H=0,06m, SOB PISO SEXTAVADO H=0,06m E PLAYGROUND H=0,20m	—	—	61,09



LEGENDA DA DEMOLIÇÃO/REMOÇÃO

- ▨ PISO INTERTRAVADO SEXTAVADO
- ▨ PISO DE CONCRETO DESEMPENADO
- ▨ PISO DE CONCRETO COM JUNTA DE MADEIRA
- ▨ AREIA DO PLAYGROUND
- ▨ GRAMA
- ▨ PISO DE PARALELEPÍPEDO

PREFEITURA MUNICIPAL DE MURIAE
SECRETARIA DE URBANISMO E MEIO AMBIENTE

REVITALIZAÇÃO DA PRAÇA DEPUTADO WALTHON GOULART

PREFEITURA DE MURIAE / CNPJ: 17.947.581/0001-76 LOCAL: ENTRE AS RUAS SEBASTIANA SILVEIRA CAMPOS E RUA IRMÃ GERTRUDES MONOZ BAIRRO SÃO FRANCISCO

IOANNIS KONSTANTINOS GRAMMATIKOPOULOS PREFEITO ÁREA DE INTERVENÇÃO:2.457,38m²

SECRETARIA DE URBANISMO E MEIO AMBIENTE: JORGE FERES FILHO SECRETÁRIO

R. T. PROJETO: MAYARA DE SOUZA PESSOA ARQUITETA E URBANISTA - CAU 187624-4

ARQUIVO: PRAÇA SÃO FRANCISCO.DWG FOLHA: 01/04 AT

ESC.INDICADAS DATA:08/2020