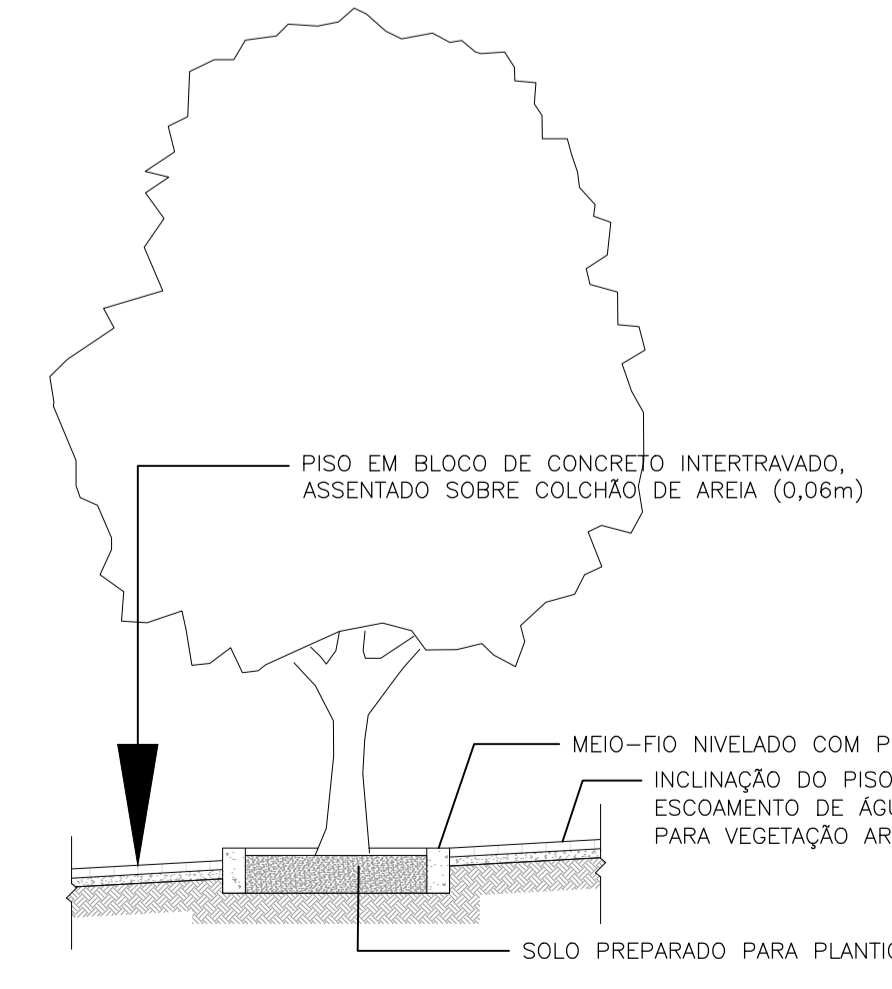
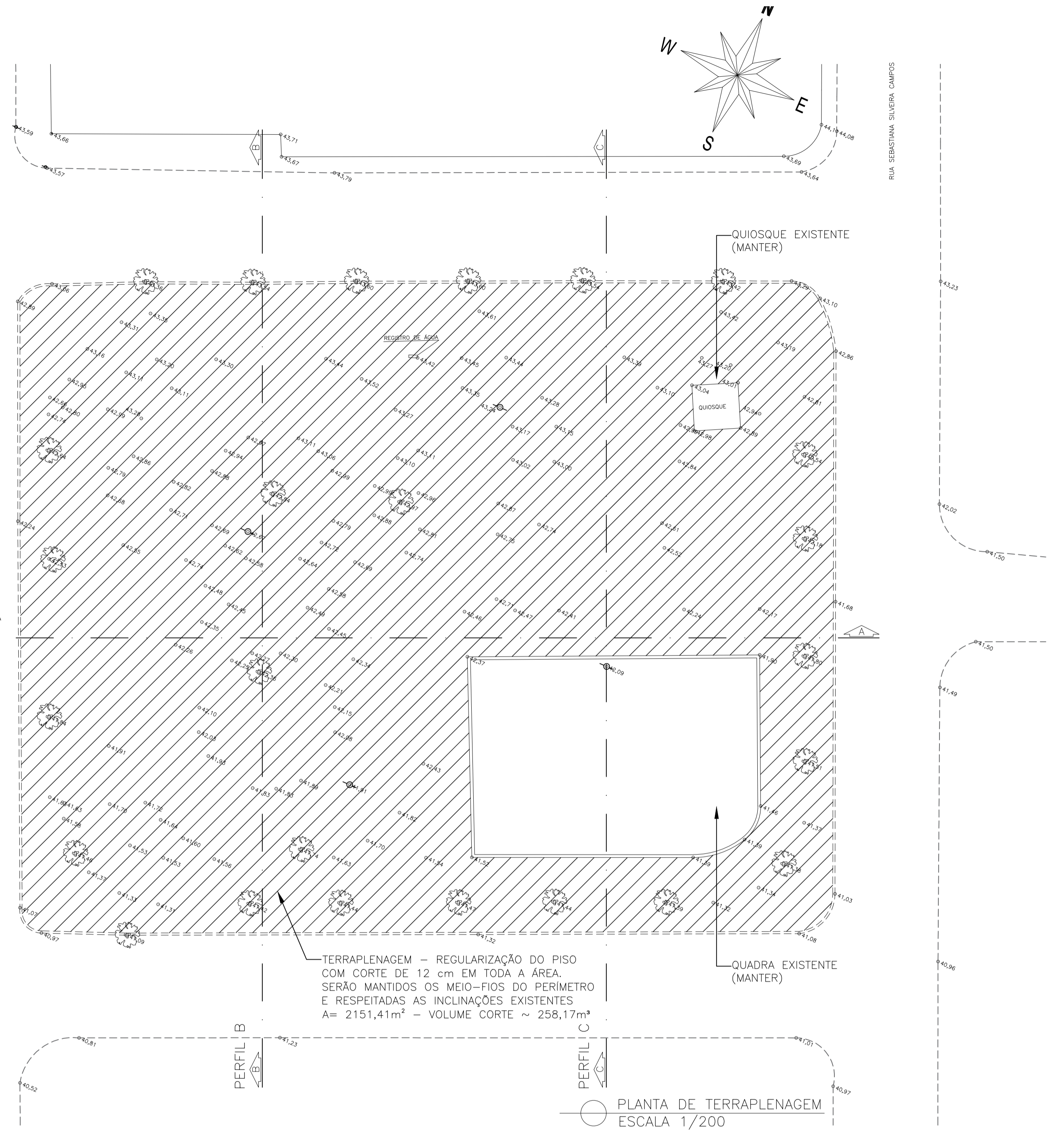


PLANTA TÍPICA DAS GOLAS DAS ÁRVORES  
ESCALA 1/50



CORTE TÍPICO DAS GOLAS DAS ÁRVORES  
ESCALA 1/50



 <b>PREFEITURA MUNICIPAL DE MURIAÉ</b> SECRETARIA DE URBANISMO E MEIO AMBIENTE		<b>REVITALIZAÇÃO DA PRAÇA DEPUTADO WALTHON GOULART</b>	
		LOCAL: ENTRE AS RUAS SEBASTIANA SILVEIRA CAMPOS E RUA IRMÃ GERTRUDES MONOZZI, BAIRRO SÃO FRANCISCO	
PREFEITURA DE MURIAÉ / CNPJ: 17.947.581/0001-76		LOCAL: ENTRE AS RUAS SEBASTIANA SILVEIRA CAMPOS E RUA IRMÃ GERTRUDES MONOZZI, BAIRRO SÃO FRANCISCO	
IOANNIS KONSTANTINOS GRAMMATIKOPOULOS PREFEITO		ÁREA DE INTERVENÇÃO: .....2.457,38m²	
SECRETARIA DE URBANISMO E MEIO AMBIENTE:		DESCRIÇÃO: PLANTA BAIXA - DEMOLIÇÃO DE PISOS, PLANTA CORTES - CORTES DO LEVANTAMENTO	
JORGE FERES FILHO SECRETÁRIO		ARQUIVO: PRAÇA SÃO FRANCISCO.DWG ESC:INDICADAS DATA:08/2020	
R. T. PROJETO:		FOLHA: 02/04_A1	
MAYARA DE SOUZA PESSOA ARQUITETA E URBANISTA - CAU 187624-4		ESC:INDICADAS DATA:08/2020	