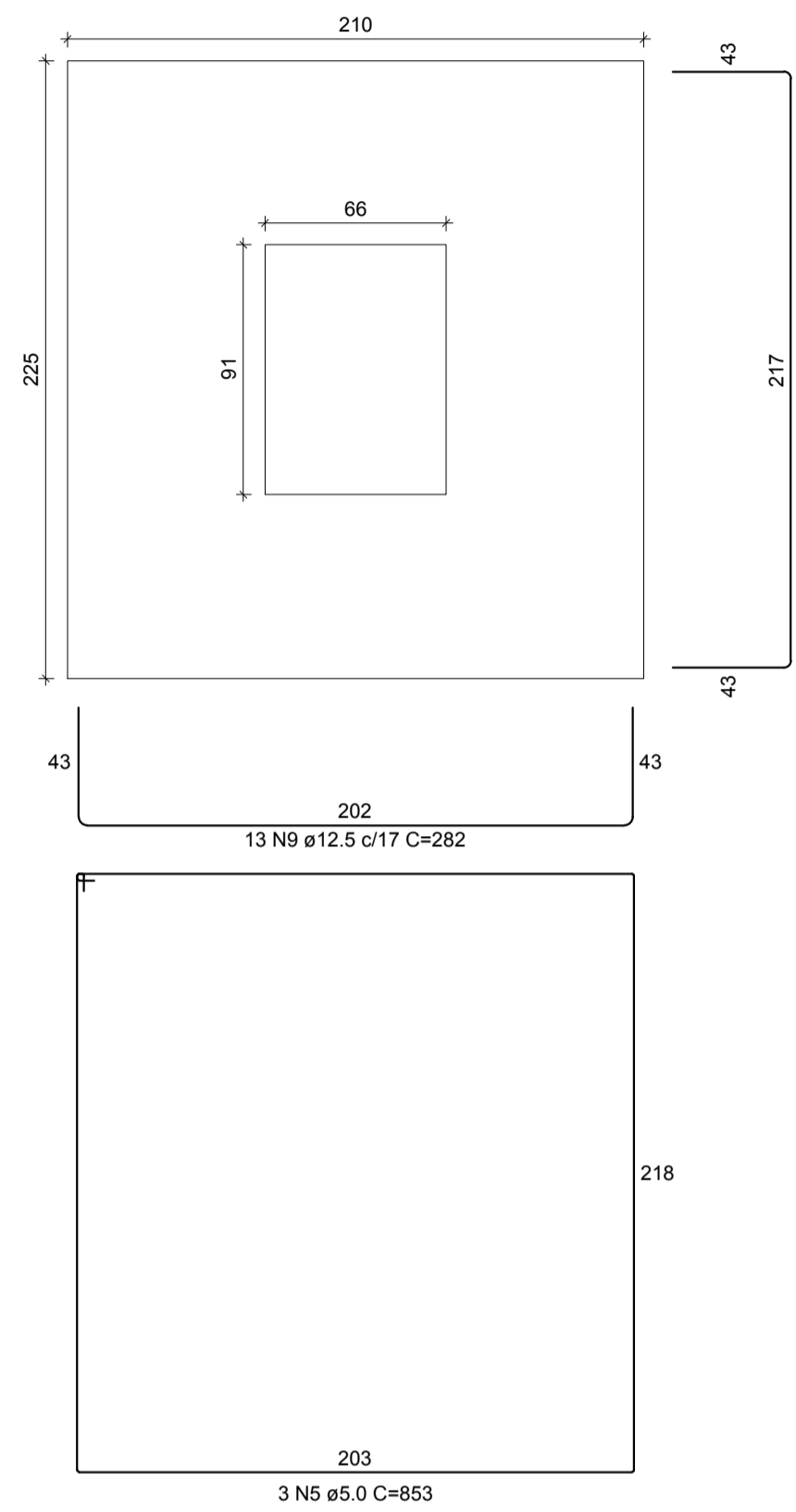
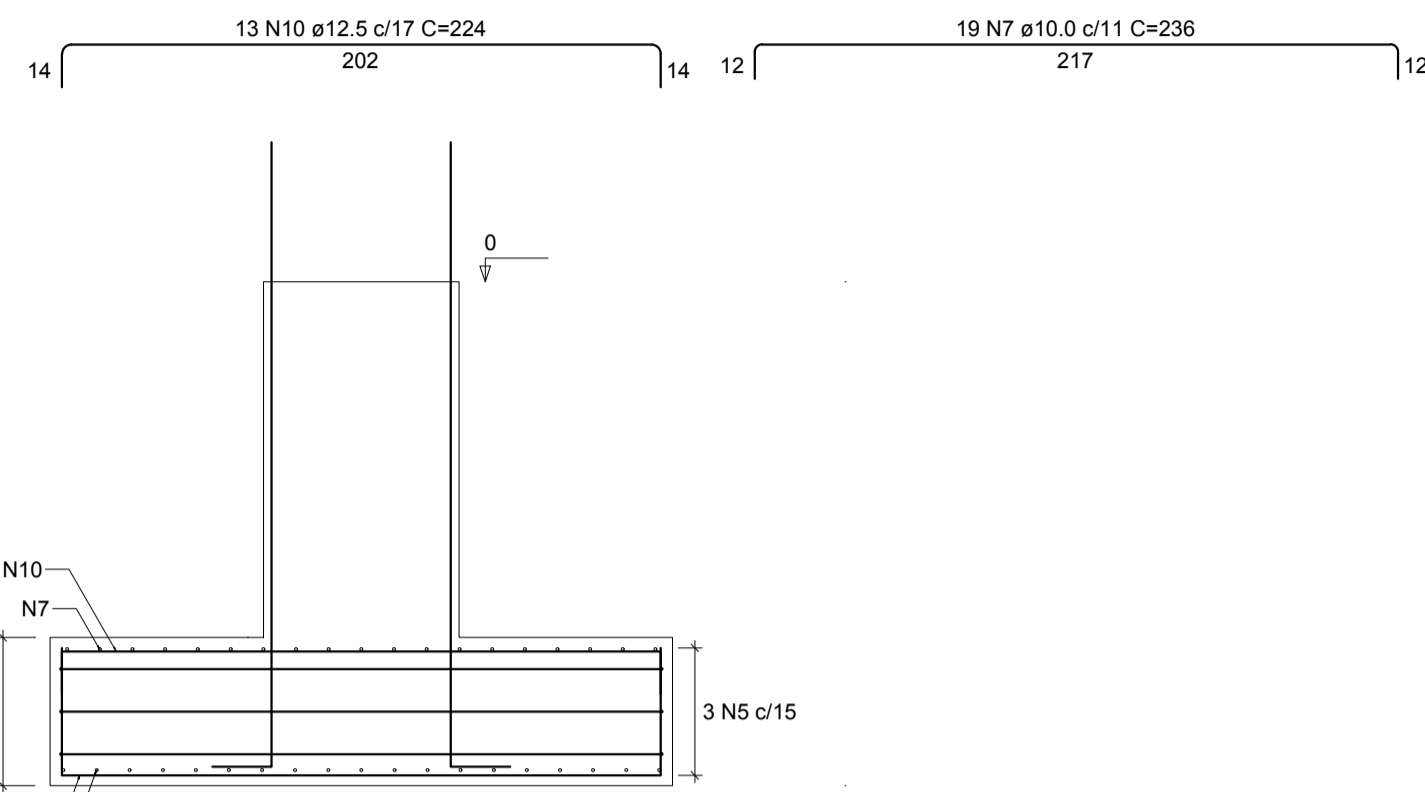


S3
PLANTA
ESC 1:25



Solo com capacidade de suporte > 1.50 kgf/cm²
Solo compactado sobre a sapata
peso específico > 1600.00 kgfm³

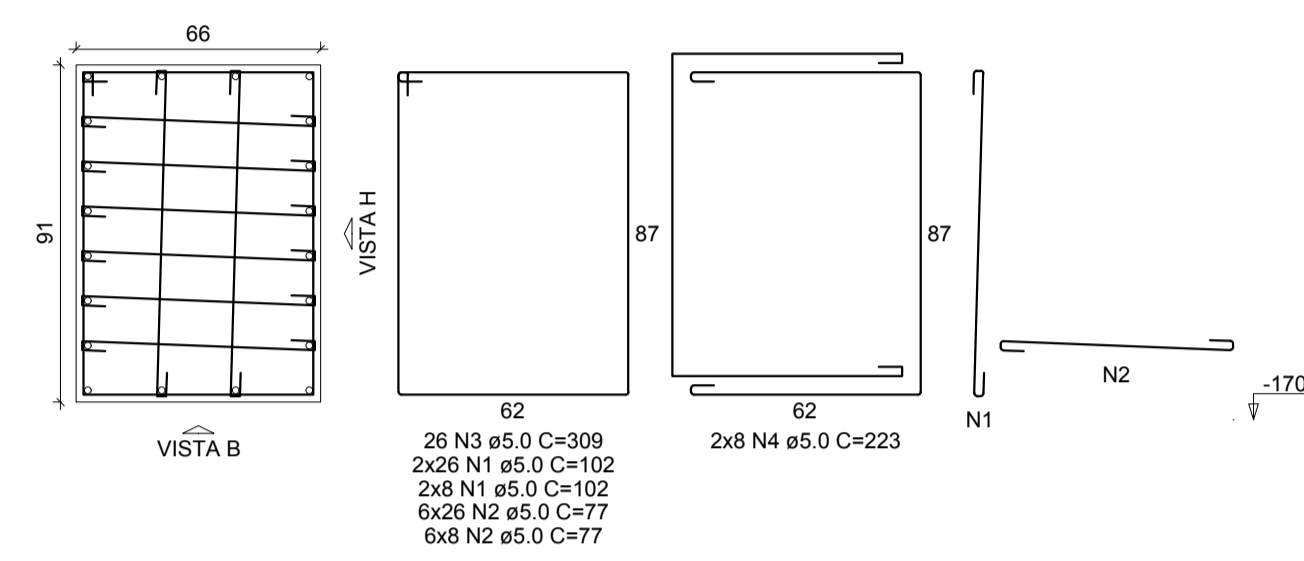
CORTE
ESC 1:25



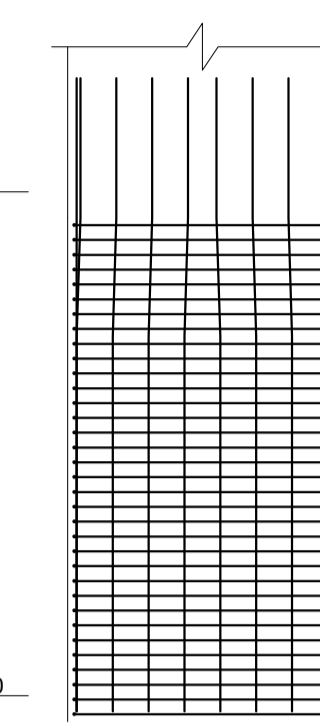
P3

FUNDAÇÃO - L1

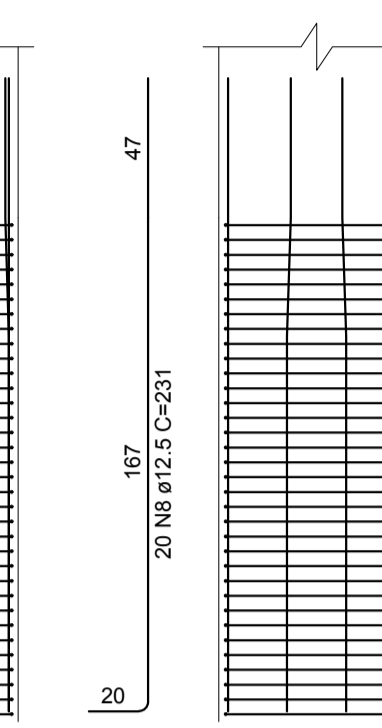
SEÇÃO
ESC 1:20



VISTA H
ESC 1:25



VISTA B
ESC 1:25



RELAÇÃO DO AÇO

CAÇO	N	DIAM (mm)	QUANT	C.UNIT (cm)	C.TOTAL (cm)
CA60	1	5.0	68	102	6936
	2	5.0	204	77	15708
	3	5.0	26	309	8034
	4	5.0	16	223	3568
	5	5.0	3	853	2559
CA50	6	10.0	19	298	5662
	7	10.0	19	236	4484
	8	12.5	20	231	4620
	9	12.5	13	282	3666
	10	12.5	13	224	2912

RESUMO DO AÇO

AÇO	DIAM (mm)	C.TOTAL (m)	PESO + 10% (kg)
CA50	10.0	101.5	68.8
CA60	5.0	112	118.7
PESO TOTAL (kg)			62.4
CA50		187.5	
CA60		62.4	

Volume de concreto (C-25) = 3.38 m³
Área de forma = 9.69 m²



PREFEITURA MUNICIPAL DE MURIAÉ
SECRETARIA MUNICIPAL DE OBRAS PÚBLICAS
PROJETO ESTRUTURAL PARA PÓRTICO EM ESTRUTURA METÁLICA

PLANTA DE SAPATAS 2

PREFEITURA DE MURIAÉ / CNPJ: 17.947.581/0001-76	DESCRIÇÃO: PROJETO ESTRUTURAL PARA CONSTRUÇÃO DE PÓRTICO TUBULAR EM ESTRUTURA METÁLICA.
PREFEITO IOANNIS KONSTANTINOS GRAMMATIKOPOULOS	LOCAL: MURIAÉ - MG
SECRETARIA DE OBRAS PÚBLICAS:	ARQUIVO: SAPATAS 2.DWG
CARLOS MAGNO DE OLIVEIRA	R. T. PROJETO:
LEONARDO DA SILVA CREA - RJ 2017103296/D	ESC: INDICADAS DATA: JULHO / 2020
	FOLHA: 04/06