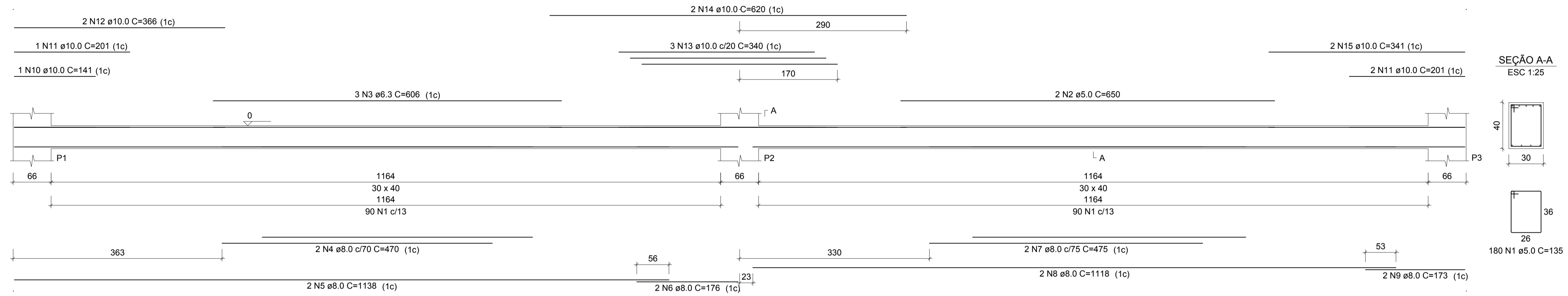


V1
ESC 1:50



RELAÇÃO DO AÇO

V1

AÇO	N	DIAM (mm)	QUANT	C.UNIT (cm)	C.TOTAL (cm)
CA60	1	5.0	180	135	24300
	2	5.0	2	650	1300
CA50	3	6.3	3	606	1818
	4	8.0	2	470	940
	5	8.0	2	1138	2276
	6	8.0	2	176	352
	7	8.0	2	475	950
	8	8.0	2	1118	2236
	9	8.0	2	173	346
	10	10.0	1	141	141
	11	10.0	3	201	603
	12	10.0	2	366	732
	13	10.0	3	340	1020
	14	10.0	2	620	1240
	15	10.0	2	341	682

RESUMO DO AÇO

AÇO	DIAM (mm)	C.TOTAL (m)	PESO + 10% (kg)
CA50	6.3	18.2	4.9
	8.0	7.1	30.8
	10.0	44.2	30
CA60	5.0	256	43.4
PESO TOTAL (kg)			
CA50	65.7		
CA60	43.4		

Volume de concreto (C-25) = 3.03 m³
Área de forma = 27.79 m²



PREFEITURA MUNICIPAL DE MURIAÉ
SECRETARIA MUNICIPAL DE OBRAS PÚBLICAS
PROJETO ESTRUTURAL PARA PÓRTICO EM ESTRUTURA METÁLICA

PLANTA DE VIGA BALDRAME

PREFEITURA DE MURIAÉ / CNPJ: 17.947.581/0001-76

DESCRIÇÃO:
PROJETO ESTRUTURAL PARA CONSTRUÇÃO DE PÓRTICO TUBULAR EM ESTRUTURA METÁLICA.

PREFEITO IOANNIS KONSTANTINOS GRAMMATIKOPOULOS
SECRETARIA DE OBRAS PÚBLICAS:

LOCAL:

MURIAÉ - MG

CARLOS MAGNO DE OLIVEIRA

ARQUIVO: VIGA BALDRAME.DWG

R. T. PROJETO:

LEONARDO DA SILVA
CREA - RJ 2017/03206/D

ESC: INDICADAS

DATA: JULHO / 2020

FOLHA:

05/06