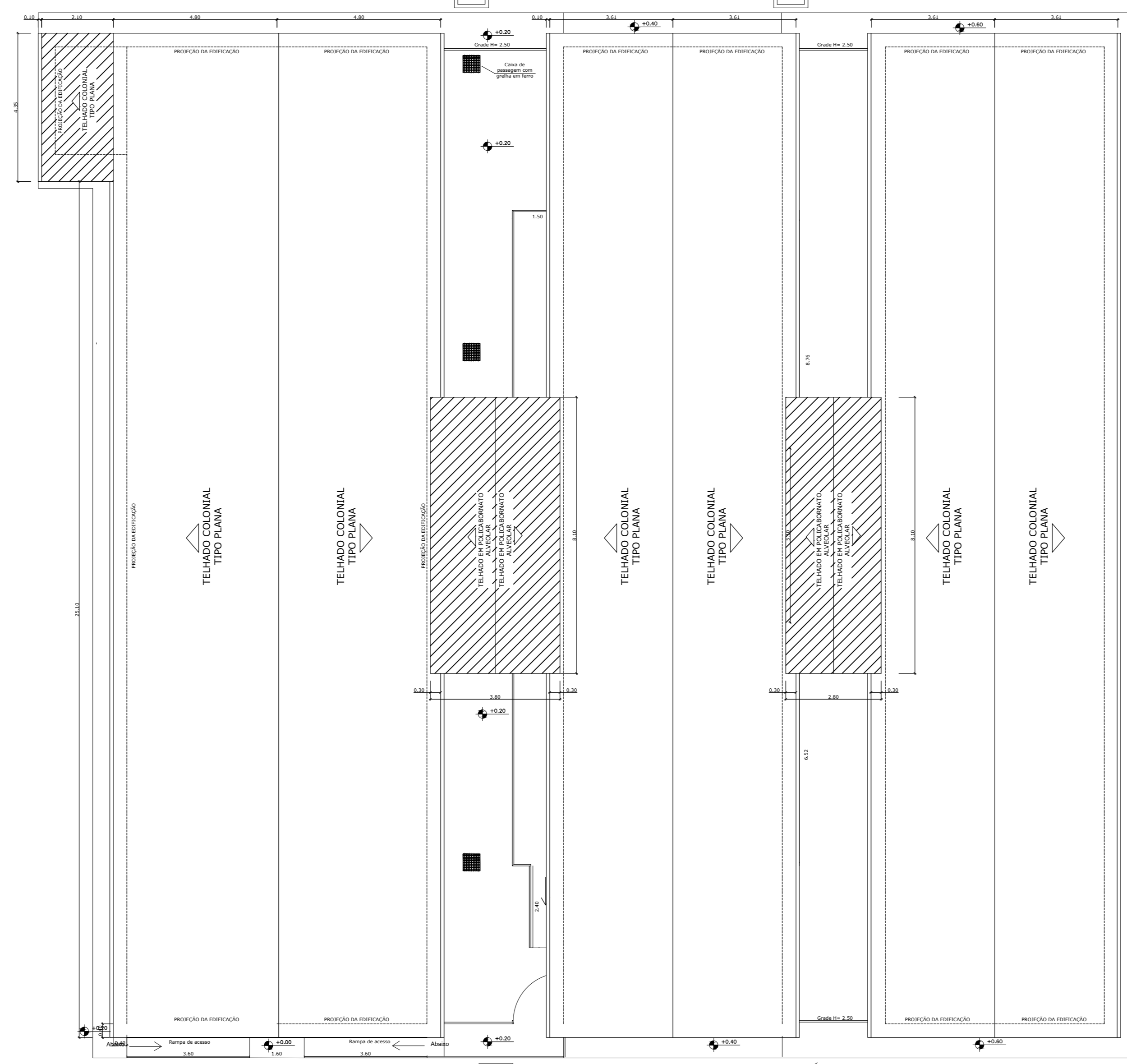
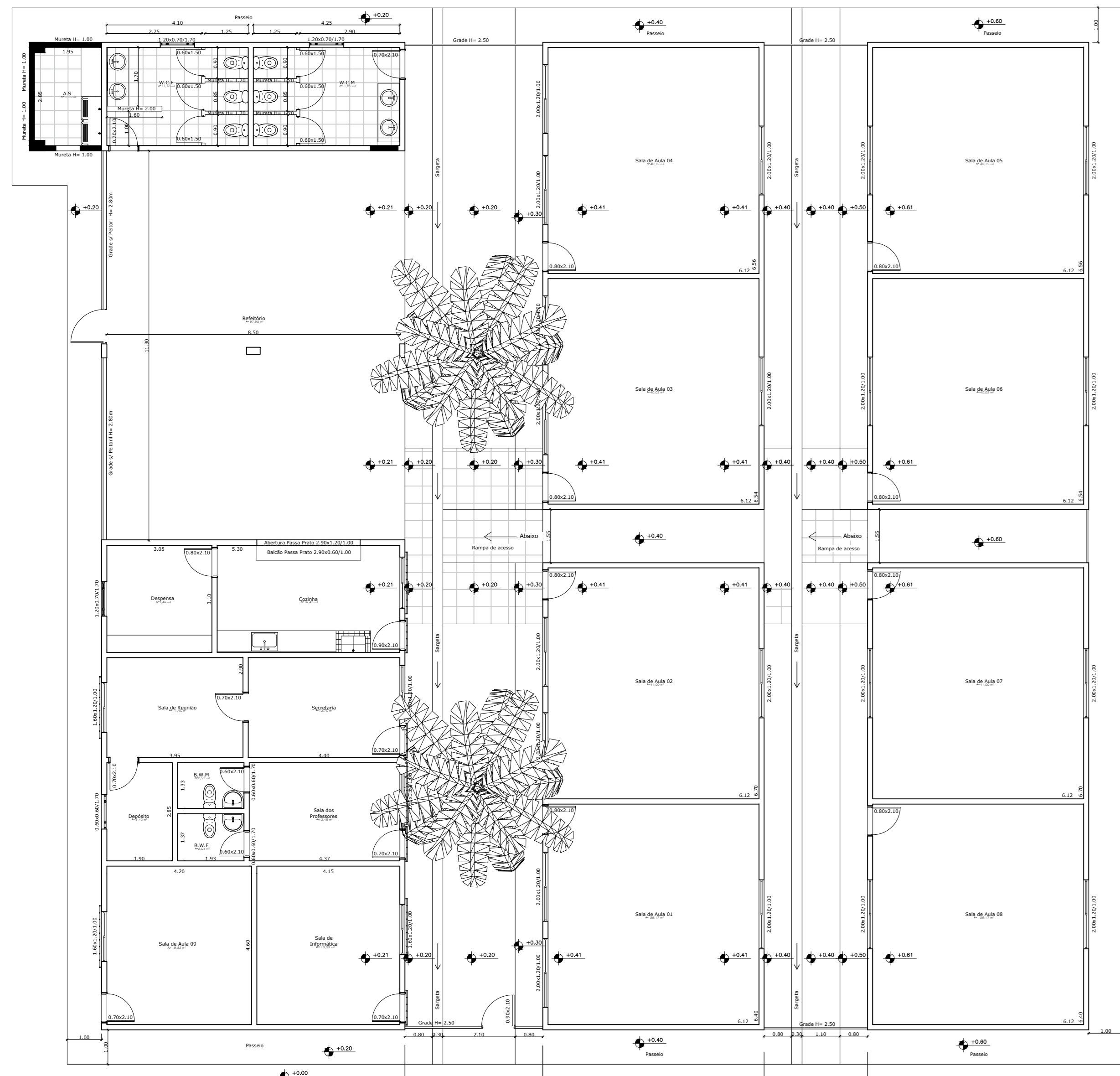


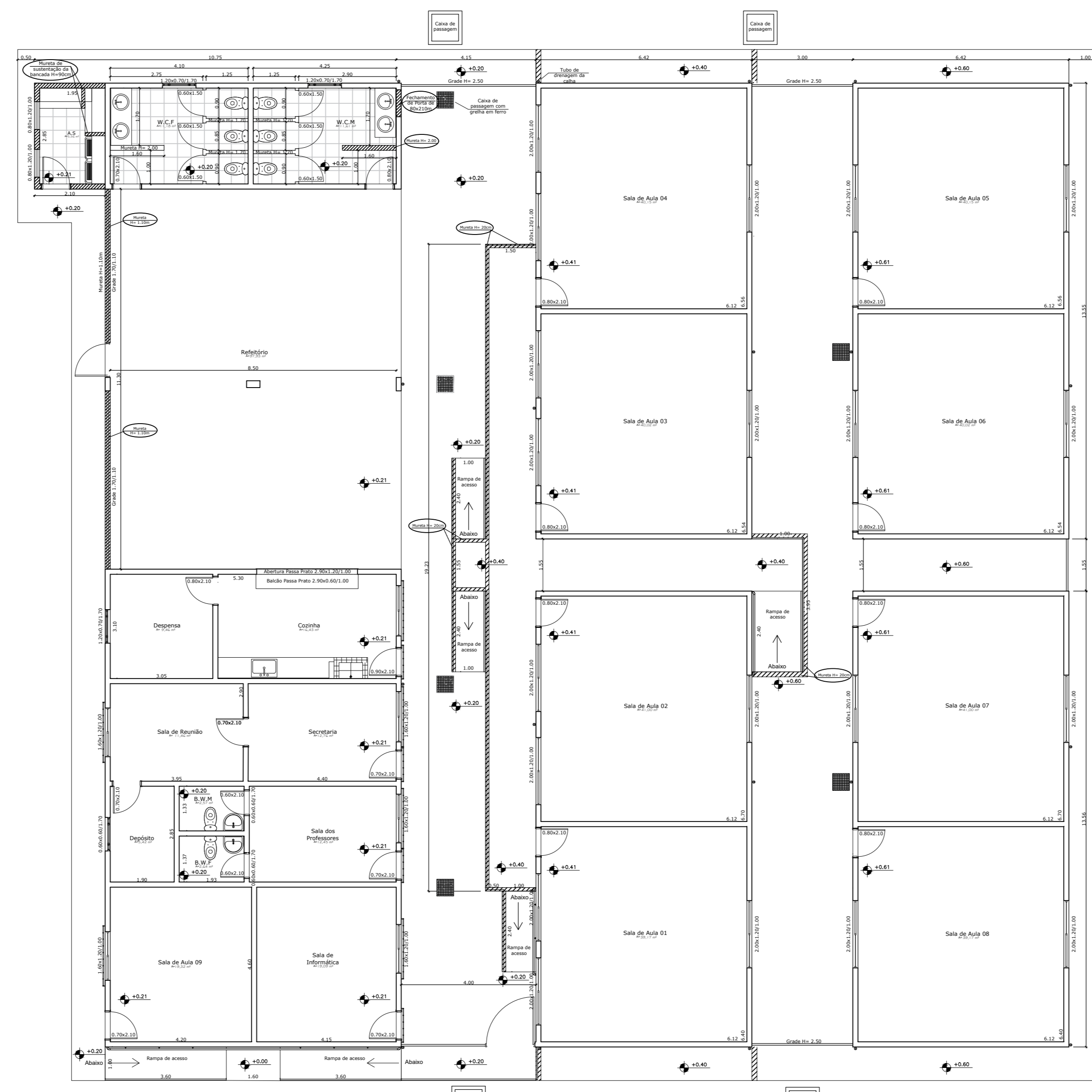
1 PLANTA COBERTURA DEMOLIÇÃO
ESCALA: 1:100



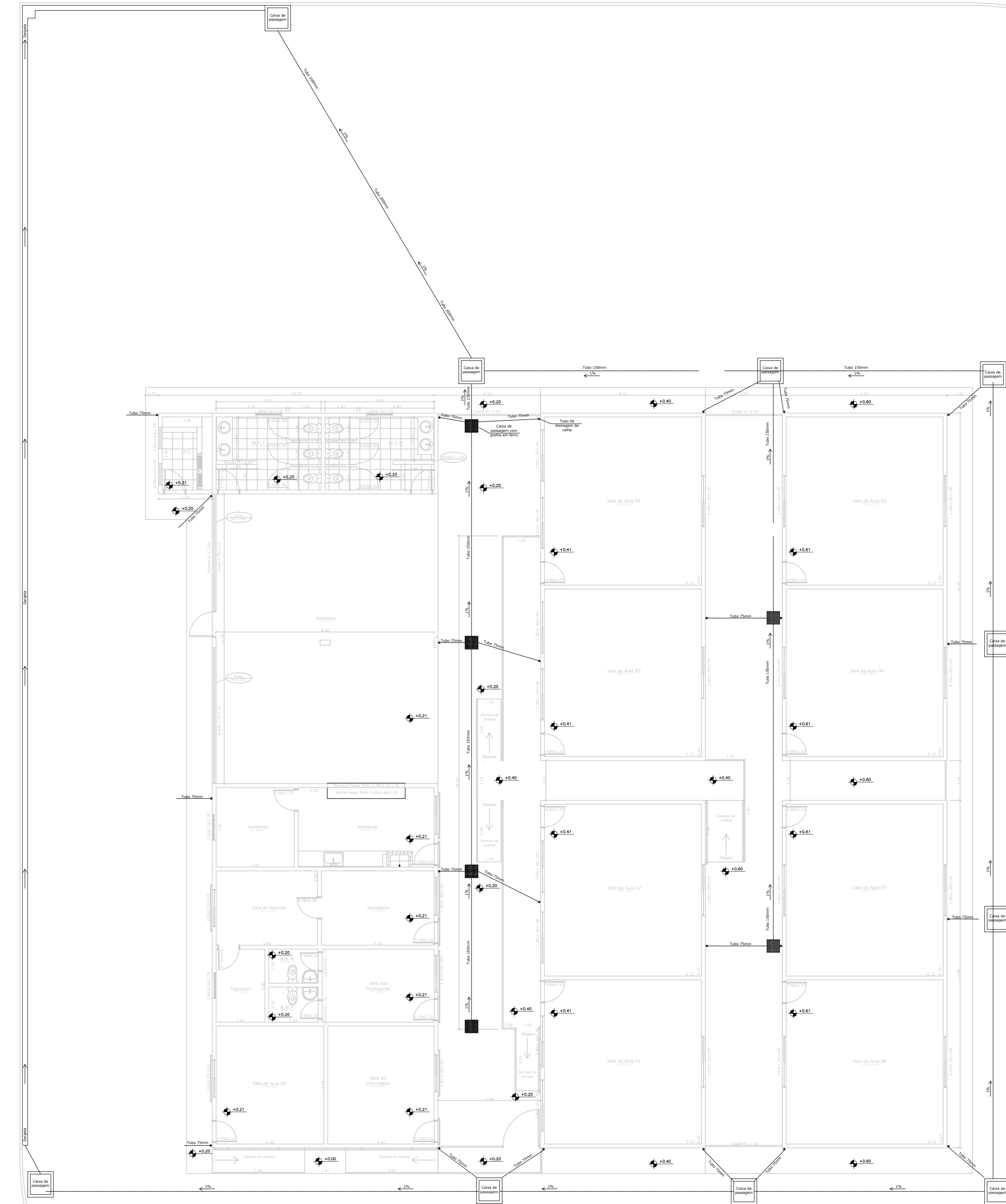
3 PLANTA COBERTURA CONSTRUÇÃO
ESCALA: 1:100



2 PLANTA BAIXA DEMOLIÇÃO
ESCALA: 1:100



4 PLANTA BAIXA CONSTRUÇÃO
ESCALA: 1:100



5 PLANTA BAIXA DRENAGEM
ESCALA: 1:100

LEGENDA

- À demolir
- À construir
- Eixo do tubo da rede pluvial



PREFEITURA MUNICIPAL DE MURIAÉ
SECRETARIA DE EDUCAÇÃO

E.M. SERGIO LÚCIO FERNANDES AMARAL

PROJETO DE ARQUITETURA - PLANTA DEMOLIÇÃO, CONSTRUÇÃO E DRENAGEM

PREFEITURA DE MURIAÉ / CNPJ: 17.947.581/0001-76

SECRETARIA DE EDUCAÇÃO

MARIA DA CONCEIÇÃO RODRIGUES DE SOUZA

R. T. PROJETO: José Ricardo Paul Pedrosa

Eng. Civil e Resp. do Trabalho

CREA-MG 201025/D

DESCRIÇÃO

PROJETO ARQUITETÔNICO DE REFORMA DE UMA ESCOLA MUNICIPAL

LOCALIZADA NA FAZENDA NOVO HORIZONTE, MURIAÉ/MG

LOCAL: FAZENDA NOVO HORIZONTE - MURIAÉ/MG

ARQUIVO: PROJ-REFORMA-E.M. SERGIO LUCIO FERNANDES

AMARAL_0207.rvt

ESC. INDICADAS

DATA: 21/10/2020

FOLHA: 02/03