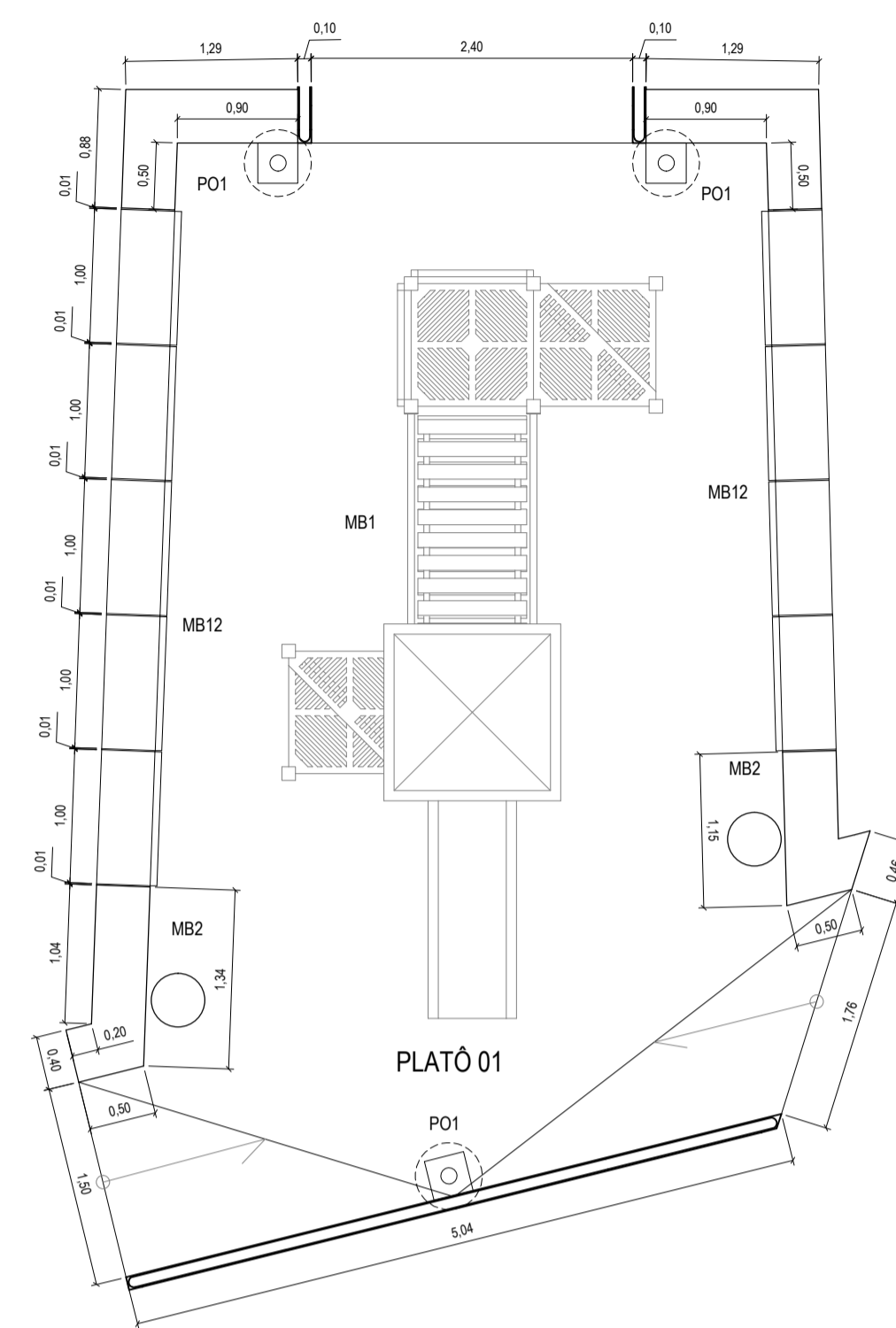
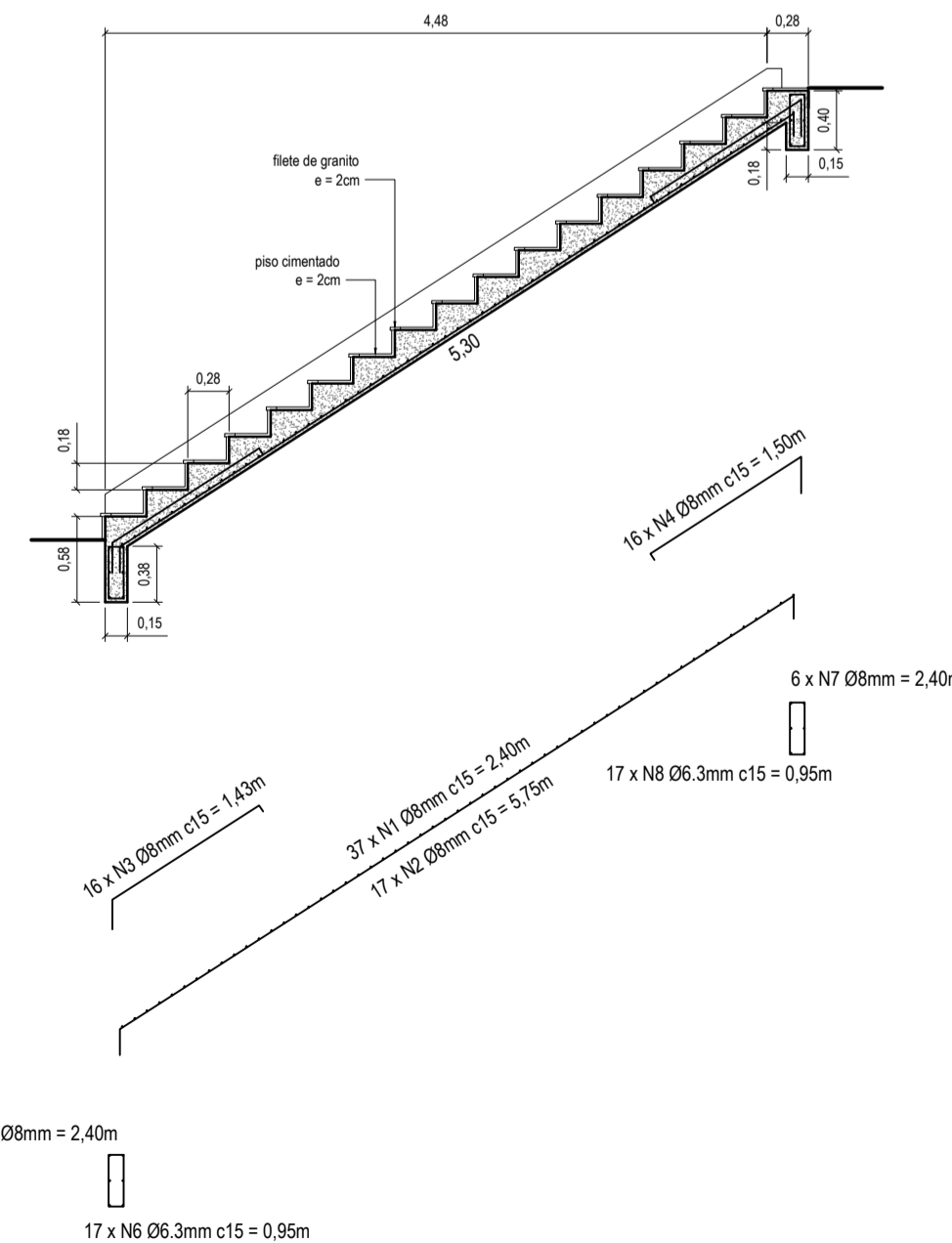
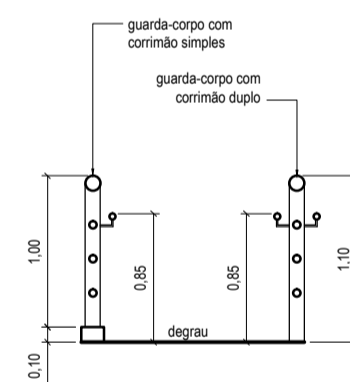
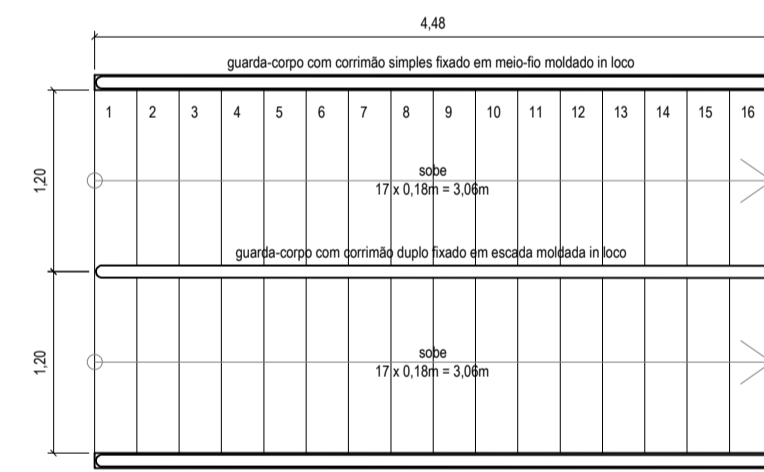


PLANTA BAIXA - PLATÔ 01
ESC: 1/50



PLANTA BAIXA - PLATÔ 02
ESC: 1/50



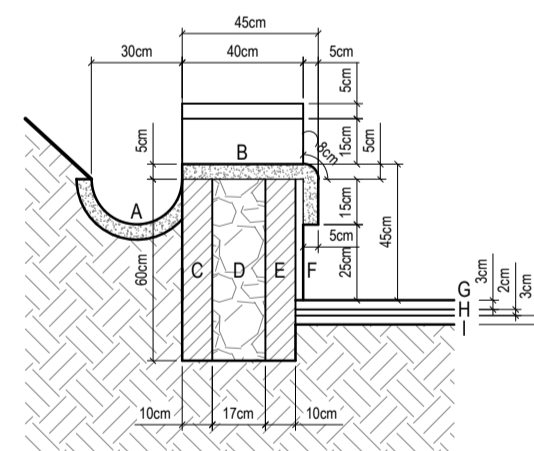
CÁLCULO MATERIAIS

Concreto fck=20MPa = 1,08m²×2,40m = 2,59m³

Aço CA-50 Ø8mm
(37+6+6)×2,40m+(17×5,75m)+(16)×(1,43m+1,5m) = 262,23m
262,23m³×0,395kg/m = 103,58kg

Aço CA-50 Ø6,3mm
(17+17)×0,95m = 32,30m
32,30m³×0,245kg/m = 7,91kg

Formas
(17)×(0,18m×2,40m)+(2)×(0,40m×5,35m) = 11,62m²

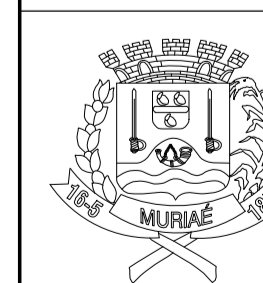


LEGENDA - BANCOS E PISOS

- A Canaleta em concreto Ø 30cm
- B Assento em concreto despenado
- C Alvenaria armada de blocos de concreto cheios
- D Enchimento com entulho seco
- E Alvenaria de blocos de blocos de concreto
- F Revestimento (chapisco, emboço e litorcerâmica)
- G Piso cimentado com pigmento colorido
- H Contrapiso despenado em argamassa
- I Lastro de concreto magro

DETALHE - BANCOS DE ALVENARIA
ESC: 1/25

DETALHAMENTO - ESCADA
ESC: 1/50



PREFEITURA MUNICIPAL DE MURIAÉ
SECRETARIA DE URBANISMO E MEIO AMBIENTE
PRAÇA ADEVANIR JOÃO DE ANDRADE - SÃO GOTARDO

URBANISMO E DESENHO URBANO
PLANTA BAIXA PLATÔS, DETALHAMENTO ESCADA E BANCOS

PREFEITURA DE MURIAÉ / CNPJ: 17.947.581/0001-76

PREFEITO IOANNIS KONSTANTINOS GRAMMATIKOPOULOS

SECRETARIA DE URBANISMO E MEIO AMBIENTE:

SECRETÁRIO JORGE FERES FILHO

R. T. PROJETO:

DESCRIÇÃO:
PROJETO URBANÍSTICO PARA CONSTRUÇÃO DE UMA PRAÇA, COM
ACADEMIA E PARQUE INFANTIL, COM ÁREA TOTAL DE 565,62m²

LOCAL:
R. PROFª ODALÉIA OLIVEIRA MORAES AZEVEDO, S/N
BARRIO SÃO GOTARDO - MURIAÉ - MG

ARQUIVO: Praça São Gotardo final_PB02.dwg

DATA: 25/11/2023

ESC: INDICADAS

05/05

ARQ. URB. FÁBIO ALMEIDA VIERA / CAU Nº A33089-2