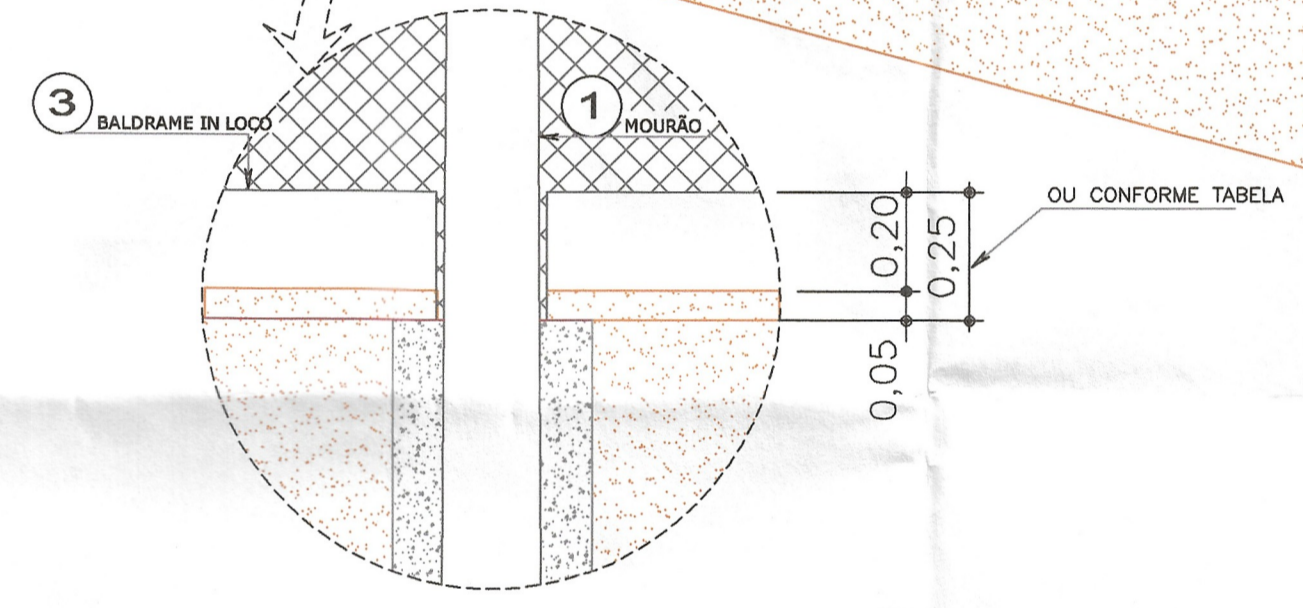


TABELA DE MOURÕES CURVO		
ALTURA	ESP. BASE	ESP. TOPO
2.80 + 0.45 m.	13 x 11 cm	9 x 8 cm

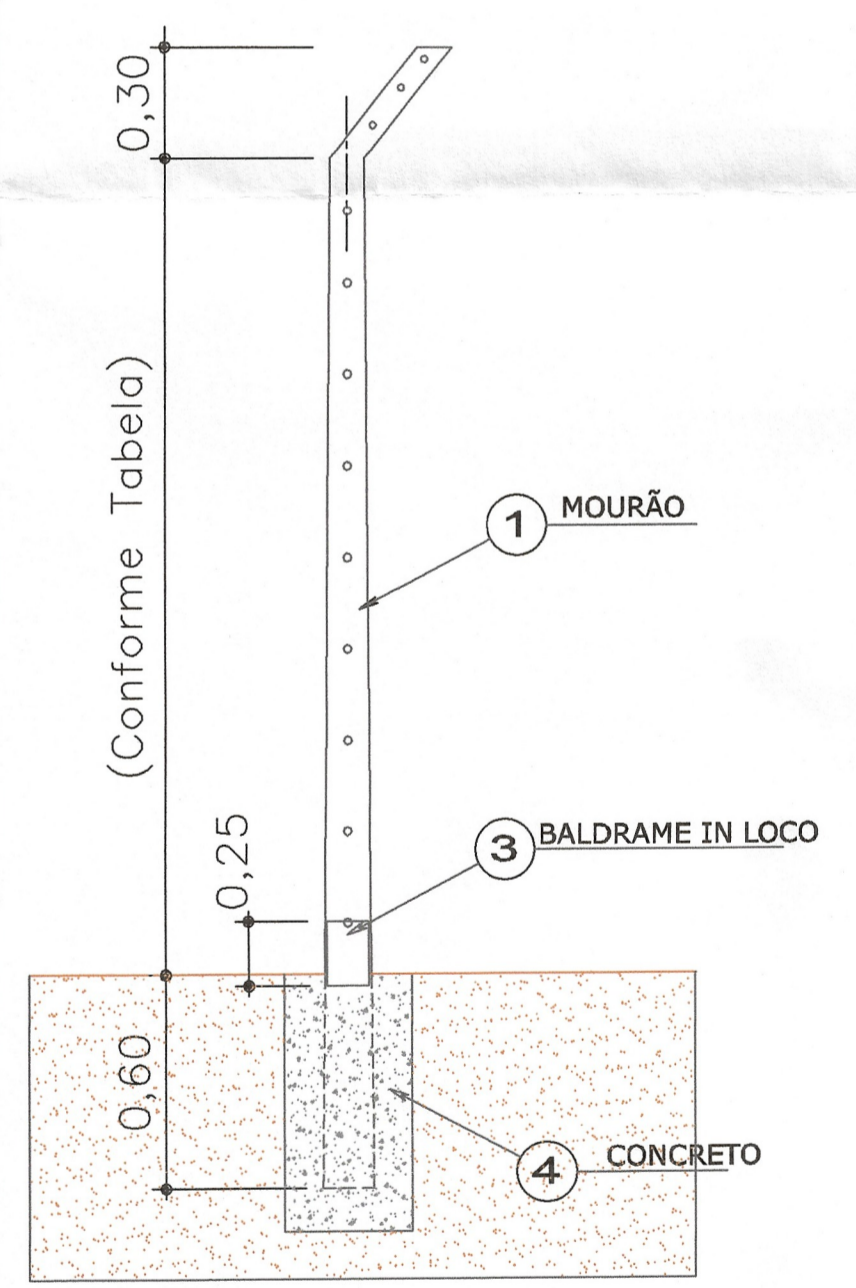
LEGENDA:

- 1 Mourão de concreto pré moldado seção quadrada medindo (Conforme Tabela), concreto fck 210kg/cm2 vibrado com ferros CA 60, sendo (Conforme Tabela) na base e (Conforme Tabela) no topo. Fixados em furos de 0,60m no solo com concreto a cada 3,00m
- 2 Escora de concreto pré moldado seção quadrada fixados com concreto, sendo uma no início e duas a cada 45,00m
- 3 Viga Baldrame de concreto pré moldada, medindo 0,10m x 0,25m, sendo 0,05m abaixo do solo e 0,20m acima. Em cada vão de 3m vai correr uma viga Baldrame sendo sua ferragem: 4 Bitolas ϕ 6.3mm a cada 30cm medindo 56cm
- 4 Concreto magro consumo 150kg para fixação
- 5 Tela simples torção malha em arame galvanizado
- 6 Arame tensor galvanizado (2 fios)
- 7 Arame liso fio 14 BWG galvanizado (3 fios)
- 8 Amarração da tela e do Arame liso com arame galvanizado

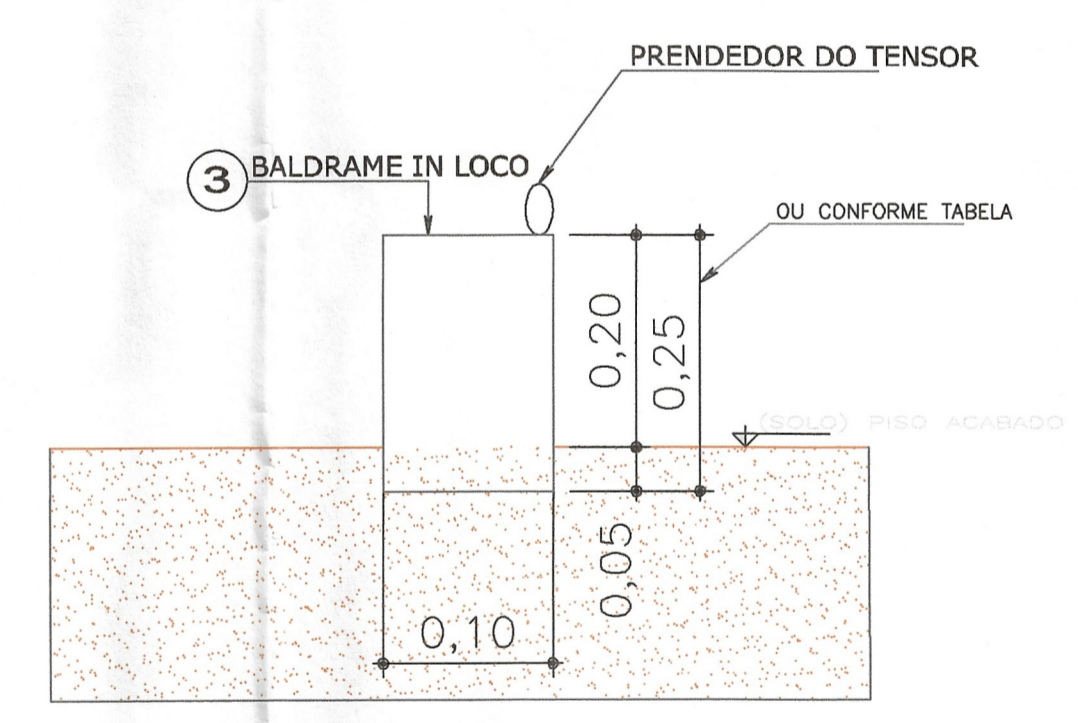
ELEVÇÃO
ESCALA - 1 : 20



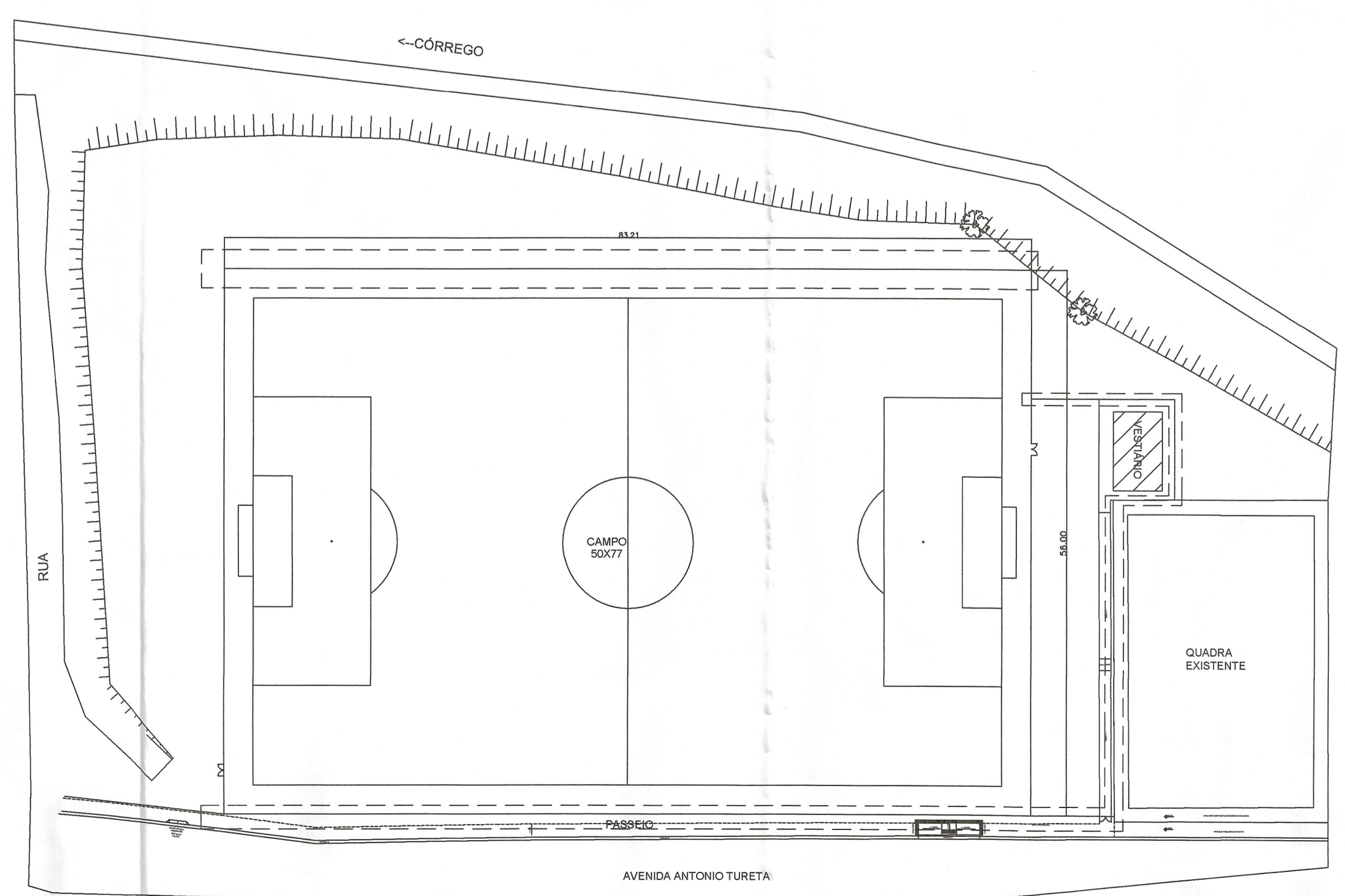
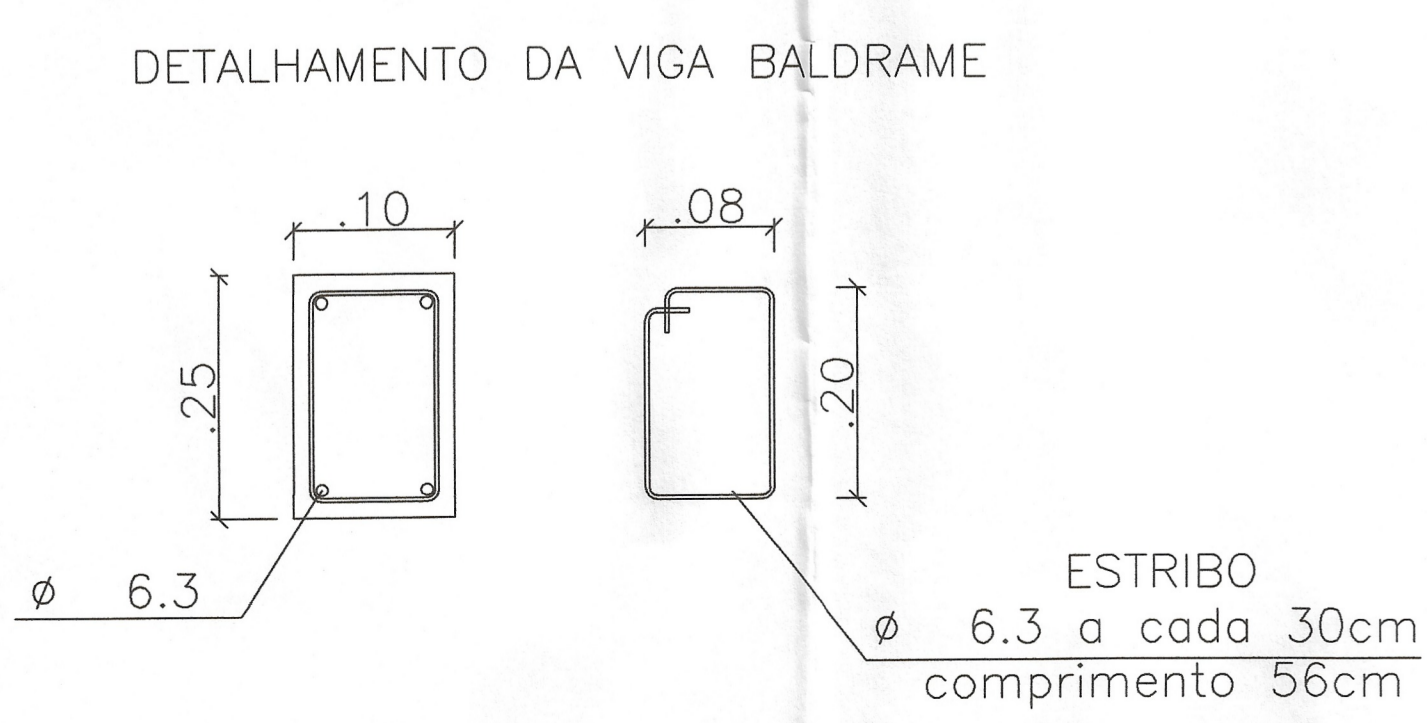
DETALHE DE FIXAÇÃO
ESCALA - 1 : 10




VISTA LATERAL DO MOURÃO
ESCALA - 1 : 20



CORTE A-A
ESCALA - 1 : 5



 <p>PREFEITURA MUNICIPAL DE MURIAÉ SECRETARIA MUNICIPAL DE OBRAS PÚBLICAS</p>	
<p>CONSTRUÇÃO DE ALAMBRADO EM MOURÃO</p>	
<p>ELEVÇÃO AA E DETALHES</p>	
<p>PREFEITURA DE MURIAÉ / CIP. 17.947.581/0001-78</p>	<p>DESCRIÇÃO: PROJETO DE CONSTRUÇÃO DE ALAMBRADO EM MOURÃO SITUADO NO BAIRRO JOANÓPOLIS EM MURIAÉ.</p>
<p>PREFEITO JOHANNIS KONSTANTINOS GRAMMATIKOPOULOS</p>	<p>LOCAL: Av. ANTONIO TURETTA, S/N JOANÓPOLIS - MURIAÉ - MG</p>
<p>SECRETARIA DE OBRAS PÚBLICAS:</p> <p><i>Carlos Magno de Oliveira</i> CARLOS MAGNO DE OLIVEIRA</p>	<p>ARQUIVO: PROJETO ALAMBRADO DE MOURÃO DWG</p>
<p>R. T. PROJETO:</p> <p><i>Giselle Medeiros Mazorche</i> GISELLE MEDEIROS MAZORCHE ARQUITETA E URBANISTA CAU A141131-4</p>	<p>ESC: INDICADAS</p> <p>DATA: AGOSTO / 2020</p>
<p>FOLHA: 01/01</p>	