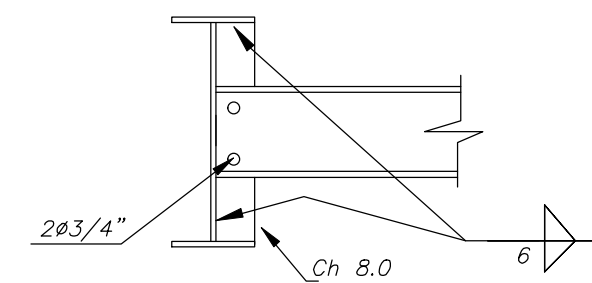
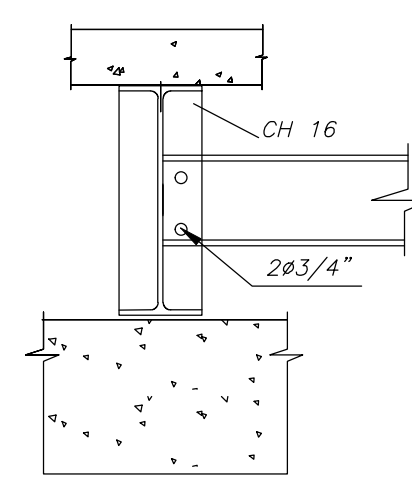


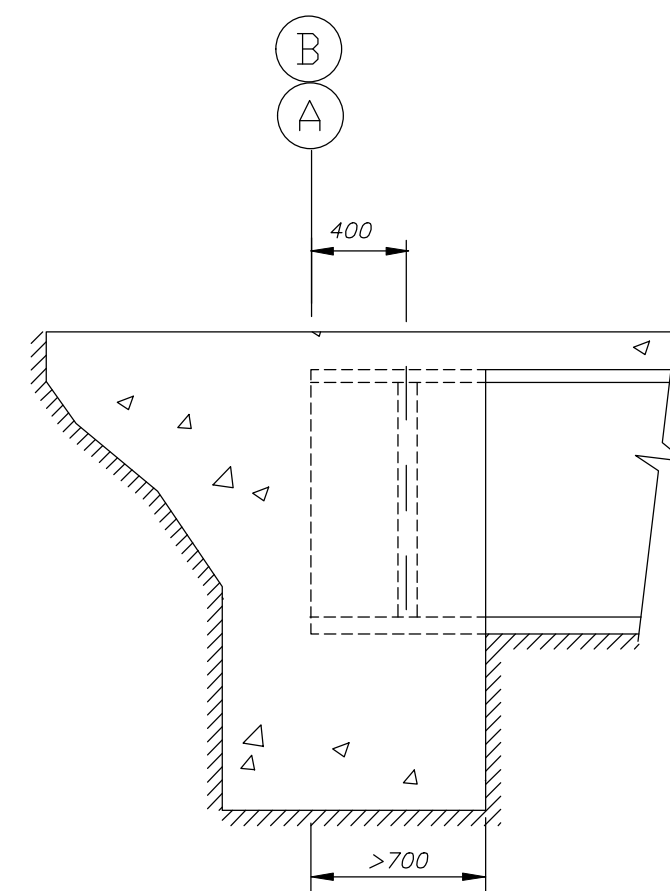
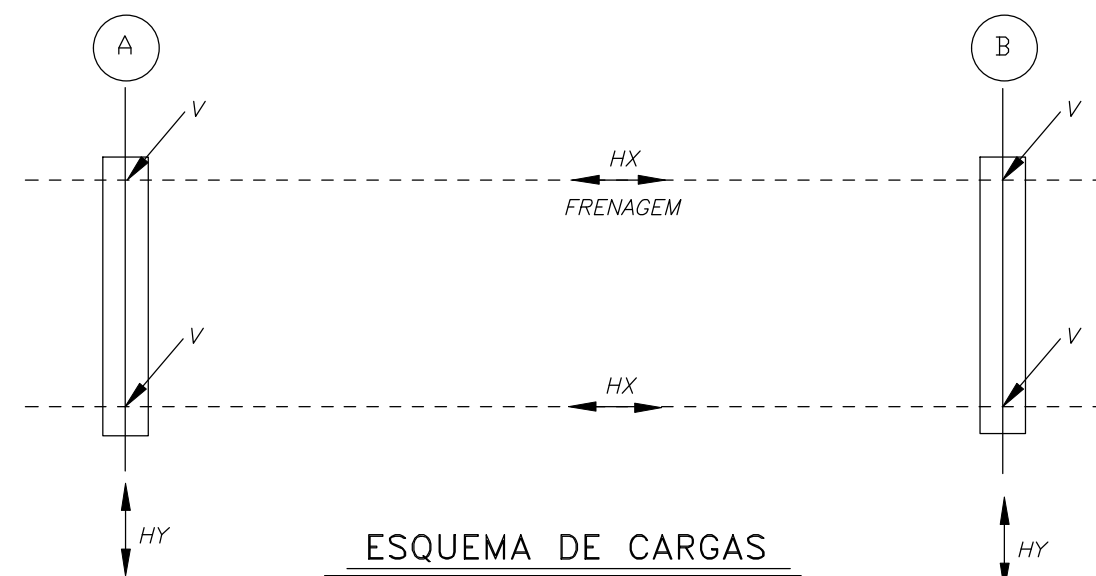
SECÇÃO TRANSVERSAL CENTRO

LOCAÇÃO DOS CONECTORES



SECÇÃO A-A

SECÇÃO B-B



DETALHE DO ENCONTRO

VAO (m)	V (tf)			Hx (tf)	Hy (tf)
	CP	CM + IMPACTO	TOTAL		
12.0	12.0	31	43	3.6	1.0

PROJETO SEGUINDO AS CONSIDERAÇÕES DO PROJETO SETOP

MEDIDAS EM MILIMETROS E CARGA EM TF

ESTRUTURA EM AÇO DE BAIXA LIGA E ALTA RESISTENCIA MECANICA E RESISTENTE A CORROSÃO ATMOSFERICA TIPO ASTM A588 COM LIMITE DE ESCOAMENTO  $F_y 345MPa$  EXCETO OS CONECTORES EM U LAMINADO TIPO ASTM A 36 COM  $F_y 250MPa$  ;

CONCRETO DA LAJE FCK 25MPa

ESTRUTURA SOLDADA NA OFICINA E PARAFUSADA NO CAMPO PARAFUSOS ASTM A 325F TIPO 3 OU GALVANIZADOS, ELETRODO E70XX(RAIZ E ENCHIMENTO)E E18018G(ACABAM)AWS CODE D1.1/04

ESTRUTURA PROJETADA PARA TREM TIPO CLASSE 45I

ESTRUTURA DEVERA SER LIMPA PARA UNIFORMIZAÇÃO DA SUPERFICIE ATRAVES DE JATO COMERCIAL TIPO SSPC-SP6

PESO ESTIMADO DA PONTE 3,900 Kg

**PREFEITURA MUNICIPAL DE MURIAÉ**  
SECRETARIA MUNICIPAL DE OBRAS E URBANISMO

---

DESCRIÇÃO: PROJETO PONTE 12 m

LOCAL: MURIAÉ - MG	DATA: ABRIL/2027	ESPECIE: ESTRUTURAL
PLANTA BAIXA CORTES DETALHES E LISTA DE FERROS		
SECRETARIO MUNICIPAL DE OBRAS CARLOS GERALDO ROCHA KNEIP	PREFEITO MUNICIPAL JOSE BRAZ	
Responsavel Técnico CARLOS GERALDO ROCHA KNEIP ENGRº CIVIL CREA 113388/D	DESENHO: CAD.	ARQUIVO: DWG
FORMATO: A1	PRANCHA: 01	ESCALA: 1 / 1000
OBRAS: PROJ. ESTRUTURA METALICA PLANTA BAIXA SEÇÃO DETALHES E ESQUEMA DE CARGAS		