

SAPATAS, PILARES E VIGAS DO NÍVEL BALDRAME

Relação do aço

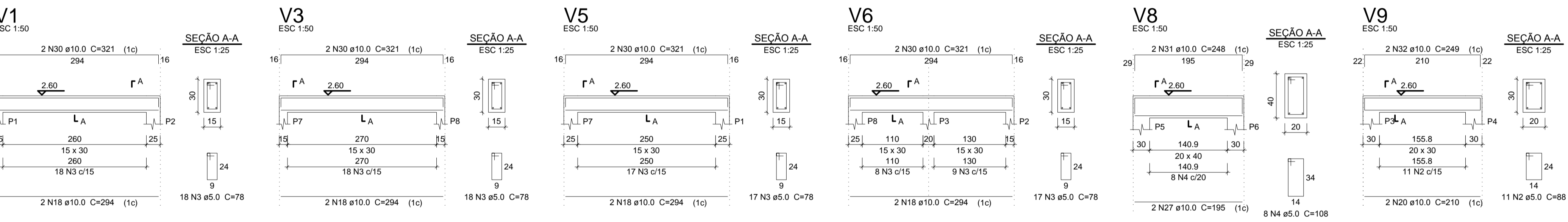
Baldrame:	S3	V1
	V2	V3
	V4	V5
	V6	V6
	V9	V7
Cobertura:	Negativos X	Negativos Y
	4xP1	4xP3
	Positivos X	Positivos Y
	V1	V3
	V5	V6
	V8	V9

ACO	N	DIAM	Q	UNIT (cm)	C.TOTAL (cm)
CA60	1	5.0	124	68	8432
	2	5.0	135	88	11880
	3	5.0	160	78	12480
	4	5.0	24	108	2592
	5	5.0	21	285	5985
	6	5.0	20	58	1160
	7	5.0	36	303	10908
	8	5.0	50	VAR	VAR
	9	5.0	15	395	5925
	10	5.0	35	103	3605
	11	5.0	7	VAR	VAR
	12	5.0	7	138	966
	13	5.0	7	148	1036
CA50	14	6.3	64	89	5696
	15	6.3	48	99	4752
	16	6.3	66	145	9570
	17	10.0	32	VAR	VAR
	18	10.0	18	294	5292
	19	10.0	4	304	1216
	20	10.0	4	210	840
	21	10.0	2	229	458
	22	10.0	2	132	264
	23	10.0	2	159	318
	24	10.0	2	313	626
	25	10.0	2	187	374
	26	10.0	2	214	428
	27	10.0	4	195	780
	28	10.0	2	214	428
	29	10.0	32	257	8224
	30	10.0	8	321	2568
	31	10.0	2	248	496
	32	10.0	2	249	498
	33	10.0	3	400	1200

Resumo do aço

ACO	DIAM	C.TOTAL (m)	PESO + 10 % (kg)
CA50	6.3	200.2	53.9
	10.0	290.1	196.7
CA60	5.0	710.4	120.4
PESO TOTAL			
CA50		250.6	
CA60		120.4	

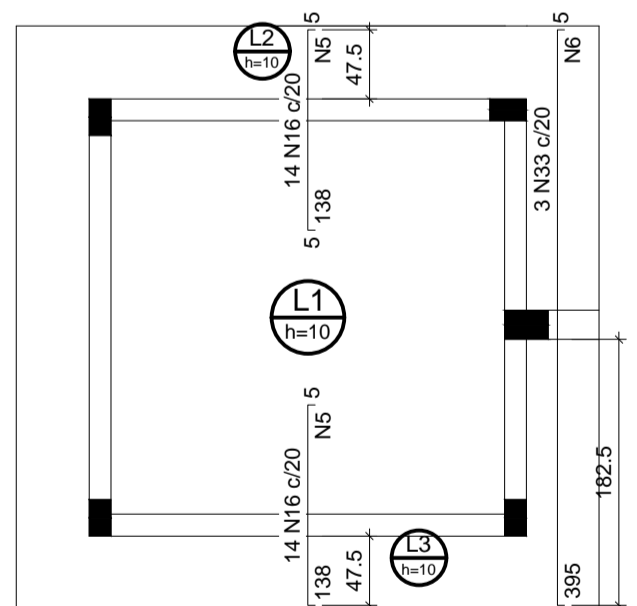
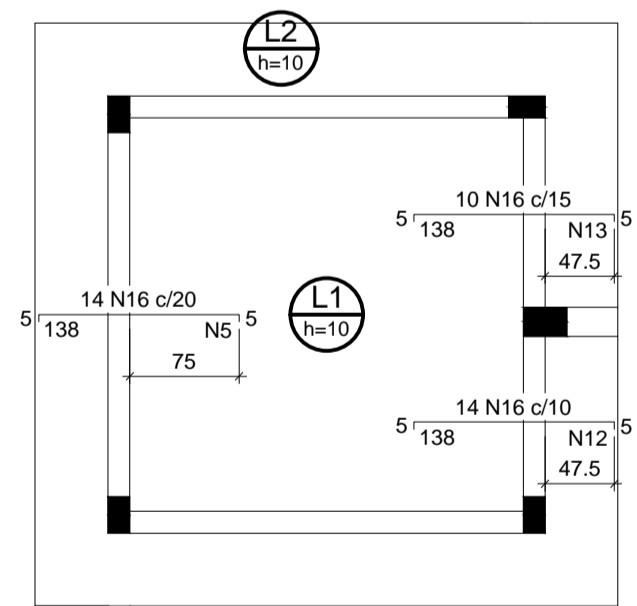
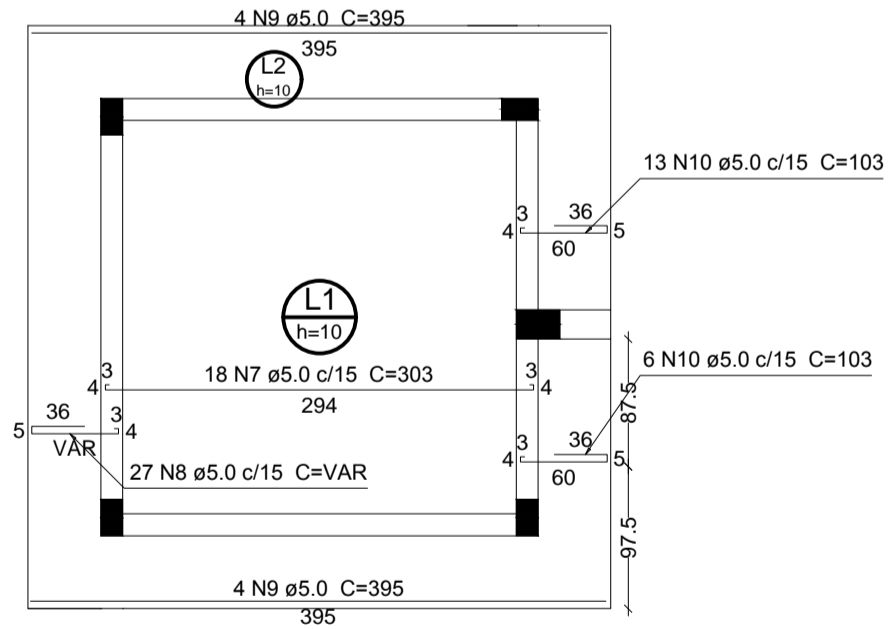
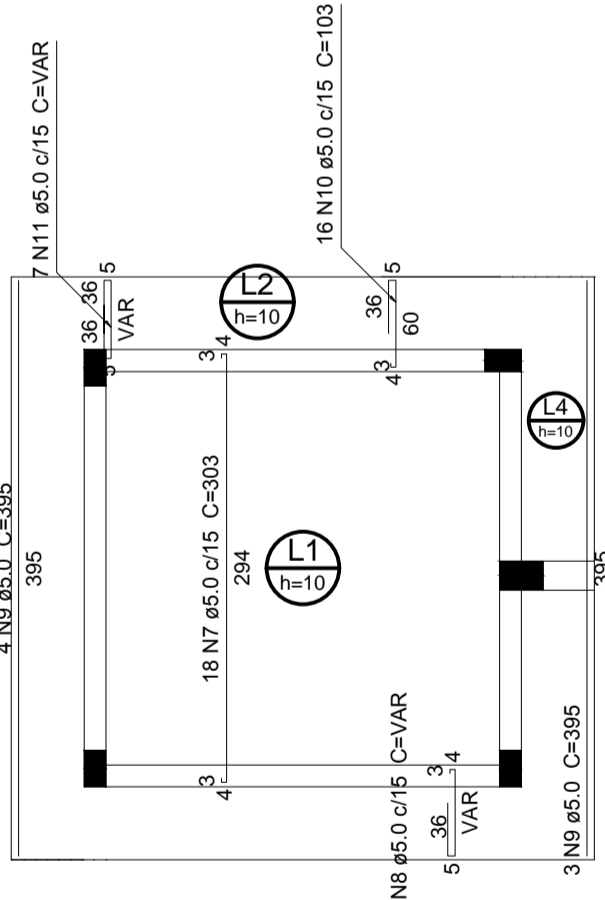
Vol. de concreto total (C-25) = 5.51 m³
 Área de forma total = 75.16 m²



Armação positiva das lajes do pavimento Cobertura
 escala 1:50

Armação negativa das lajes do pavimento Cobertura
 escala 1:50

PILARES, VIGAS E LAJES DO NÍVEL COBERTURA



Ferros de distribuição

Ferro	Armadura de distribuição
N16	7 N5 ø5.0 c/20 C=285
N16	7 N12 ø5.0 c/20 C=138
N16	7 N13 ø5.0 c/20 C=148

Ferros de distribuição

Ferro	Armadura de distribuição
N16	7 N5 ø5.0 c/20 C=285
N16	7 N5 ø5.0 c/20 C=285
N33	20 N6 ø5.0 c/20 C=58

PREFEITURA MUNICIPAL DE MURIAÉ
 SECRETARIA DE OBRAS PÚBLICAS

HORTO FLORESTAL DE MURIAÉ-MG

PROJETO ESTRUTURAL PARA CONSTRUÇÃO DE ACESSOS E PRAÇA DO HORTO FLORESTAL DE MURIAÉ - MG

PREFEITURA DE MURIAÉ / CNPJ: 17.947.581/0001-76	ÁREA DE INTERVENÇÃO: A= 5.107,89m²
PREFEITO JOSÉ BRAZ	DESCRIÇÃO: PILARES, VIGAS, SAPATAS E LAJES
SECRETARIA DE OBRAS PÚBLICAS	LOCAL: HORTO FLORESTAL - MURIAÉ - MG
CARLOS GERALDO ROCHA KNEIP SECRETÁRIO	ARQUIVO: GUARITA ESTRUTURAL DWG
R. T. PROJETO:	ESC: INDICADAS
ARLAN DO CARMO MENDONÇA ENGENHEIRO CIVIL - CREA MG 17734/0	DATA: 04/2021
	FOLHA: 01/02