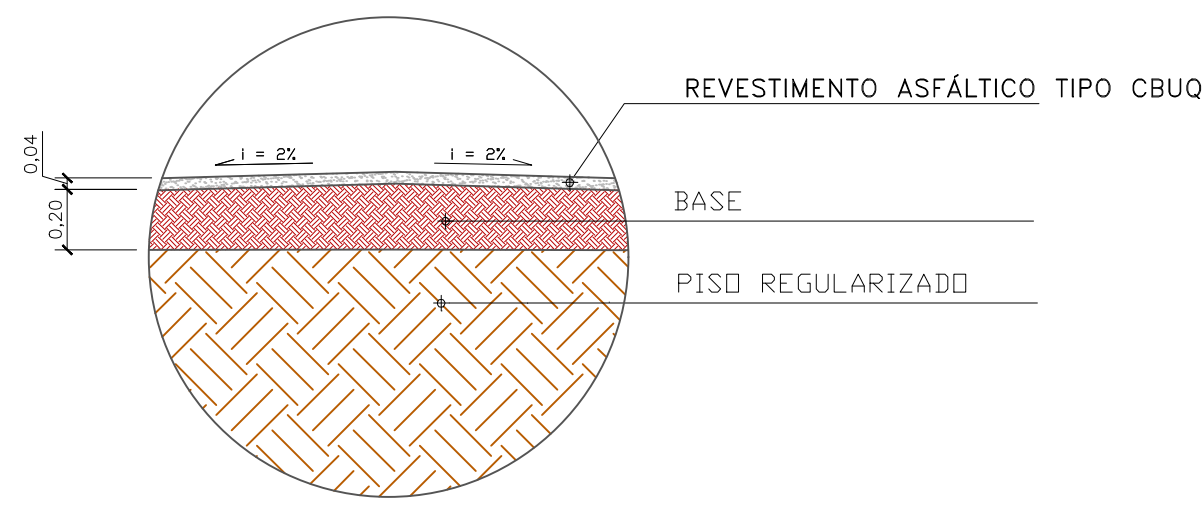
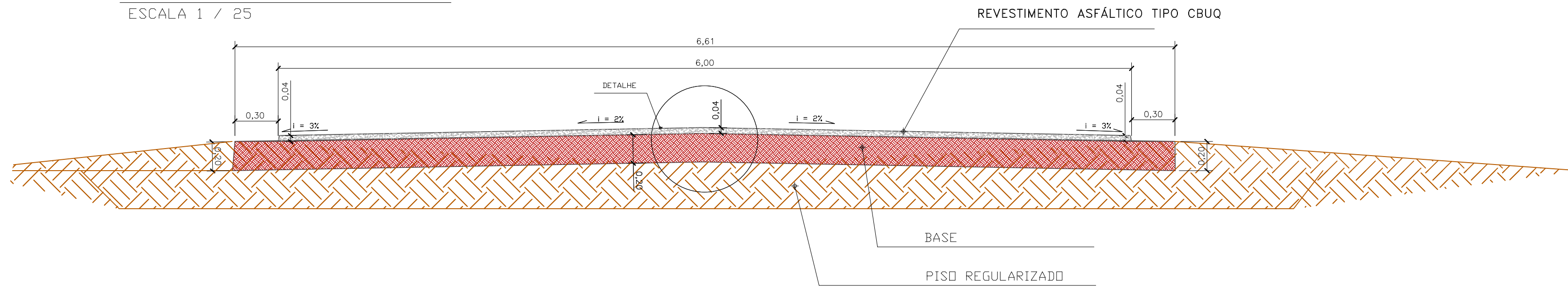
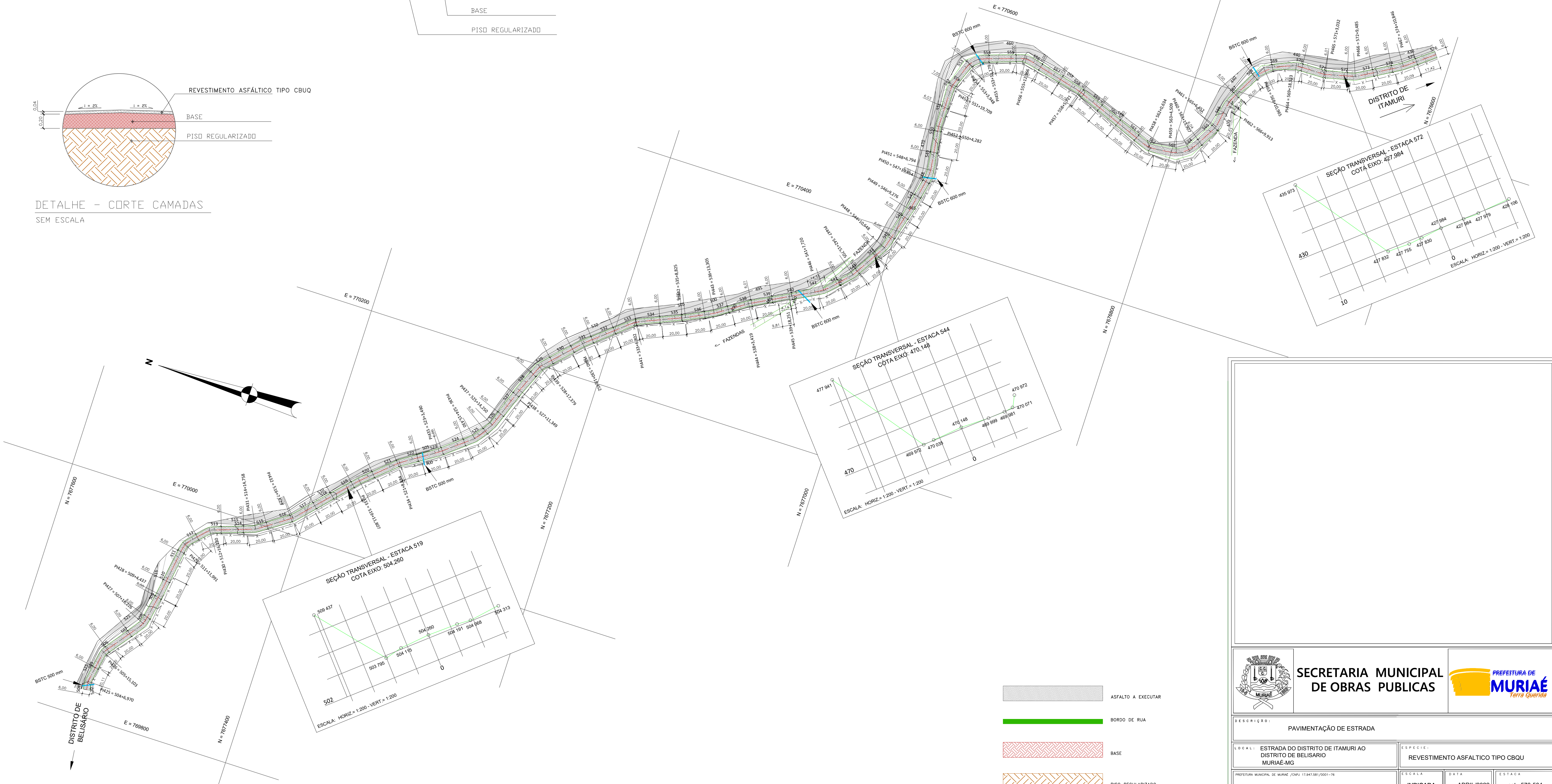


CDRTE TRANSVERSAL PISTA DE ROLAMENTO
-REVESTIMENTO ASFÁLTICO EM CBUQ

ESCALA 1 / 25




DETALHE - CORTE CAMADAS
SEM ESCALA




PLANTA BAIXA
ESC. 1/1500

- ASFALTO A EXECUTAR
- BORDO DE RUA
- BASE
- PISO REGULARIZADO
- EIXO DA PISTA



**SECRETARIA MUNICIPAL
DE OBRAS PUBLICAS**



DESCRIÇÃO: PAVIMENTAÇÃO DE ESTRADA			
LOCAL: ESTRADA DO DISTRITO DE ITAMURI AO DISTRITO DE BELISARIO MURIAÉ-MG		ESPECIE: REVESTIMENTO ASFALTICO TIPO CBUQ	
PROPOSTA MUNICIPAL DE OBRAS / DTRU 13.047.001/0001-78	ESCALA	DATA	ESTACA
JOSE BRAZ - PREFEITO MUNICIPAL	INDICADA	ABRIL/2022	est. 576-504
SECRETARIO MUNICIPAL DE OBRAS	ARCOS		
CARLOS GERALDO ROCHA KNEIP	ASFALTAMENTO		
Responsavel tecnico	EXTENSAO MEDIA DA RUA 1.440 ml		
ARLAN DO CARMO MENDONÇA - ENGH CIVIL CREA 177324/D MG	LARGURA MEDIA DA RUA 6,00 ml		
	AREA A SER PAVIMENTADA 8.640,00 m²		
ARQUIVO	ARQUIVO	FORMATO	FRANCHA
DWG	EST.	A1	01