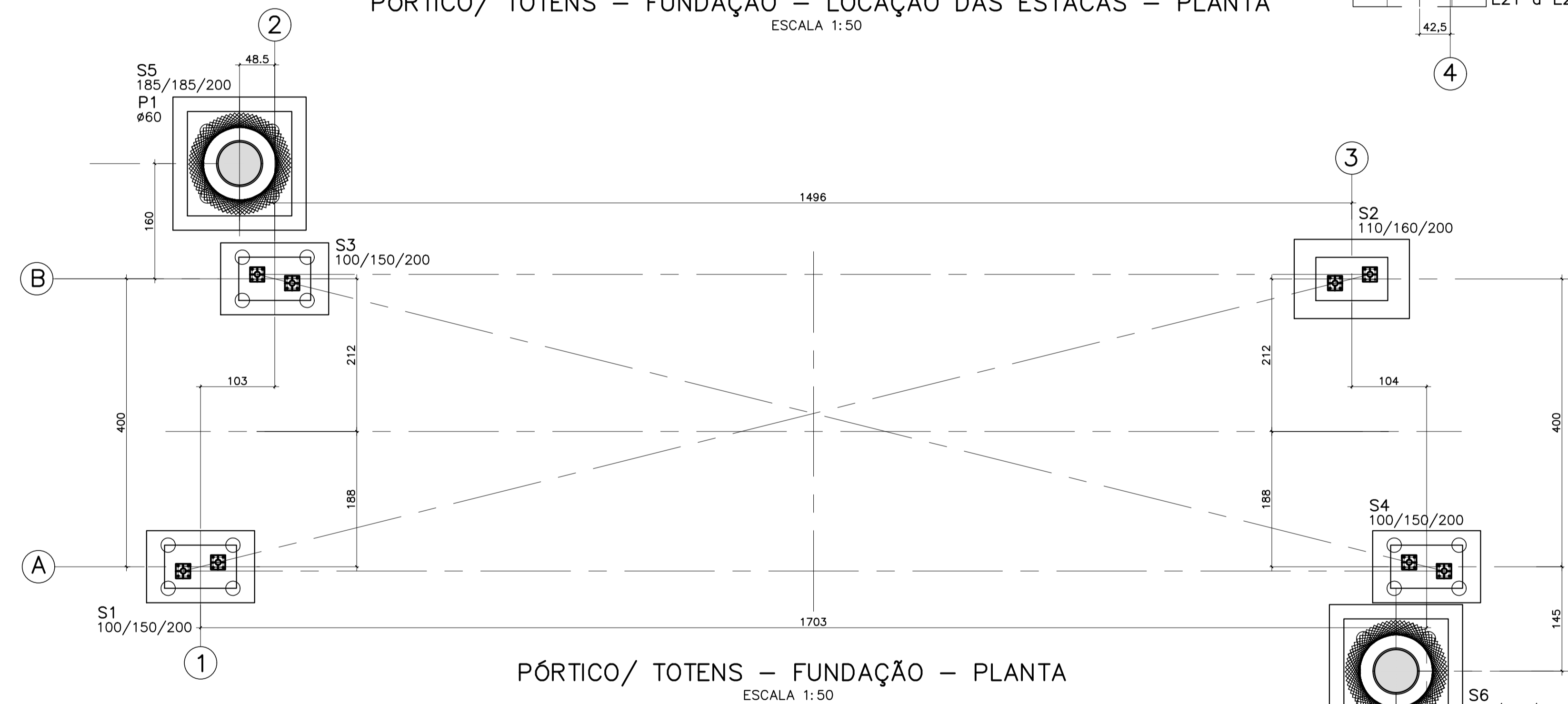
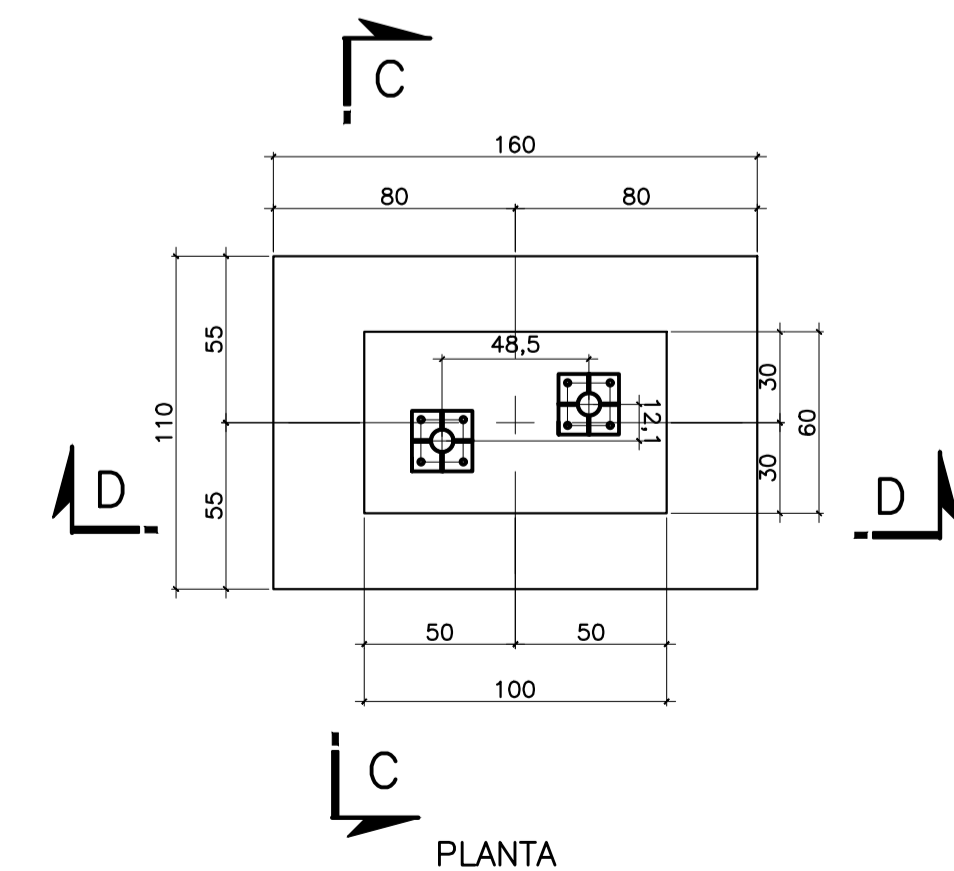


E - ESTACA TIPO "BROCA" φ20cm - COMP. >=2,5M

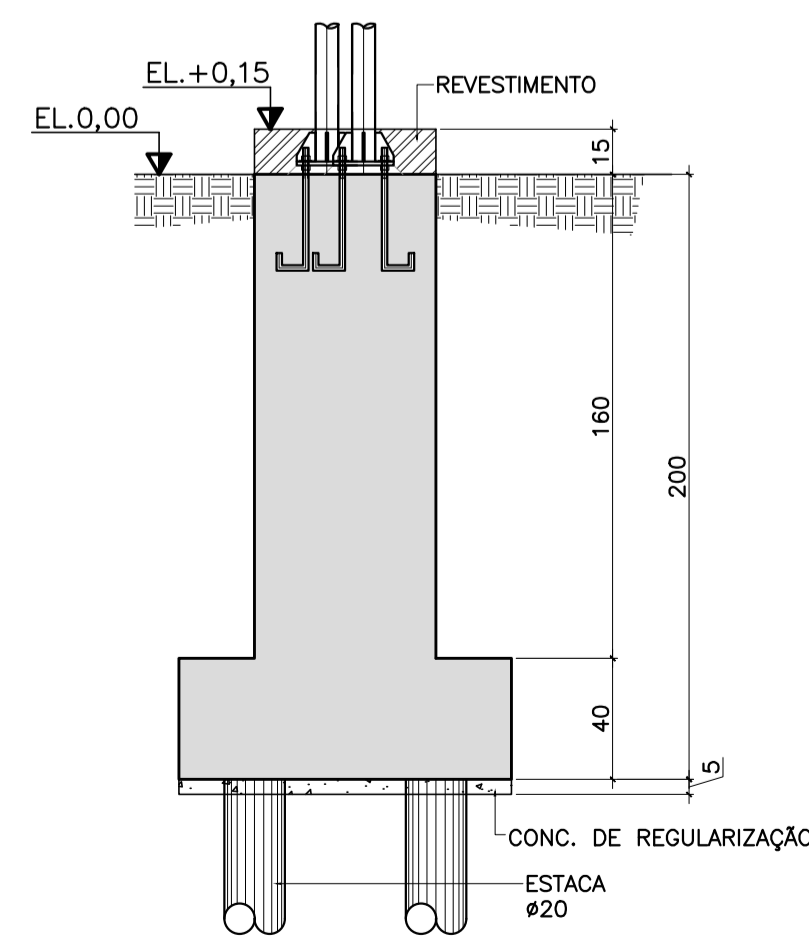
PÓRTICO/ TOTENS - FUNDAÇÃO - LOCAÇÃO DAS ESTACAS - PLANTA
ESCALA 1:50



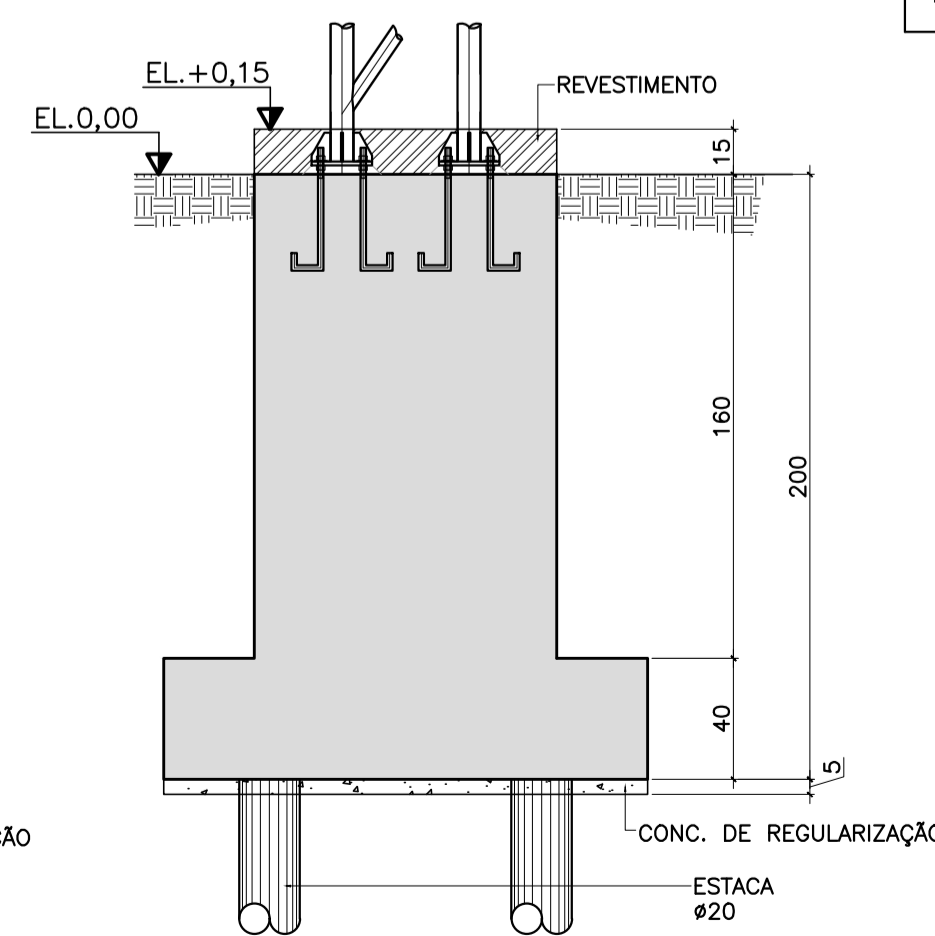
PÓRTICO/ TOTENS - FUNDAÇÃO - PLANTA
ESCALA 1:50



PLANTA

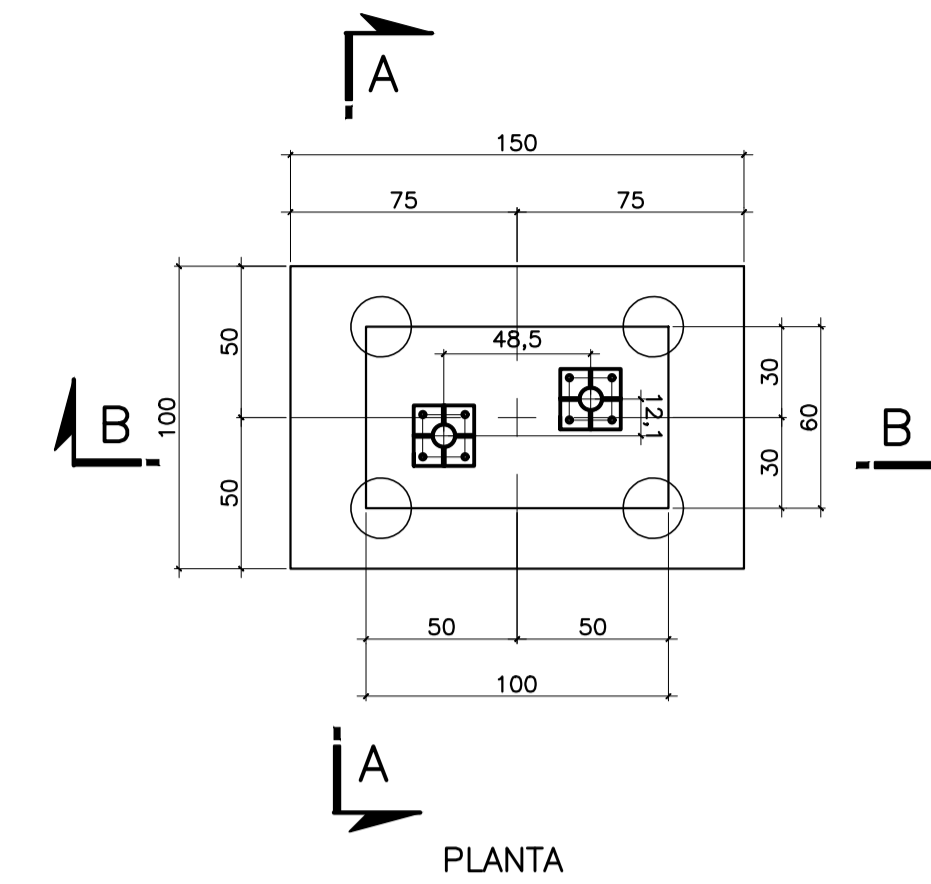


CORTE C - C

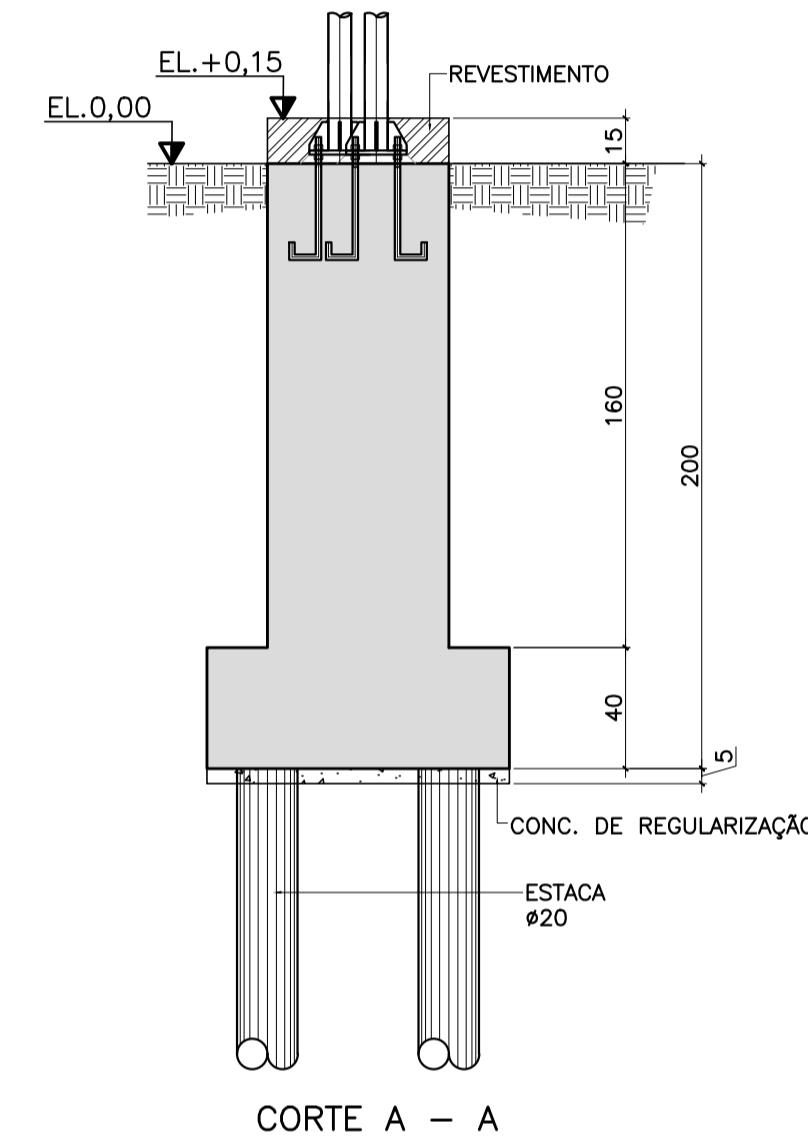


CORTE D - D

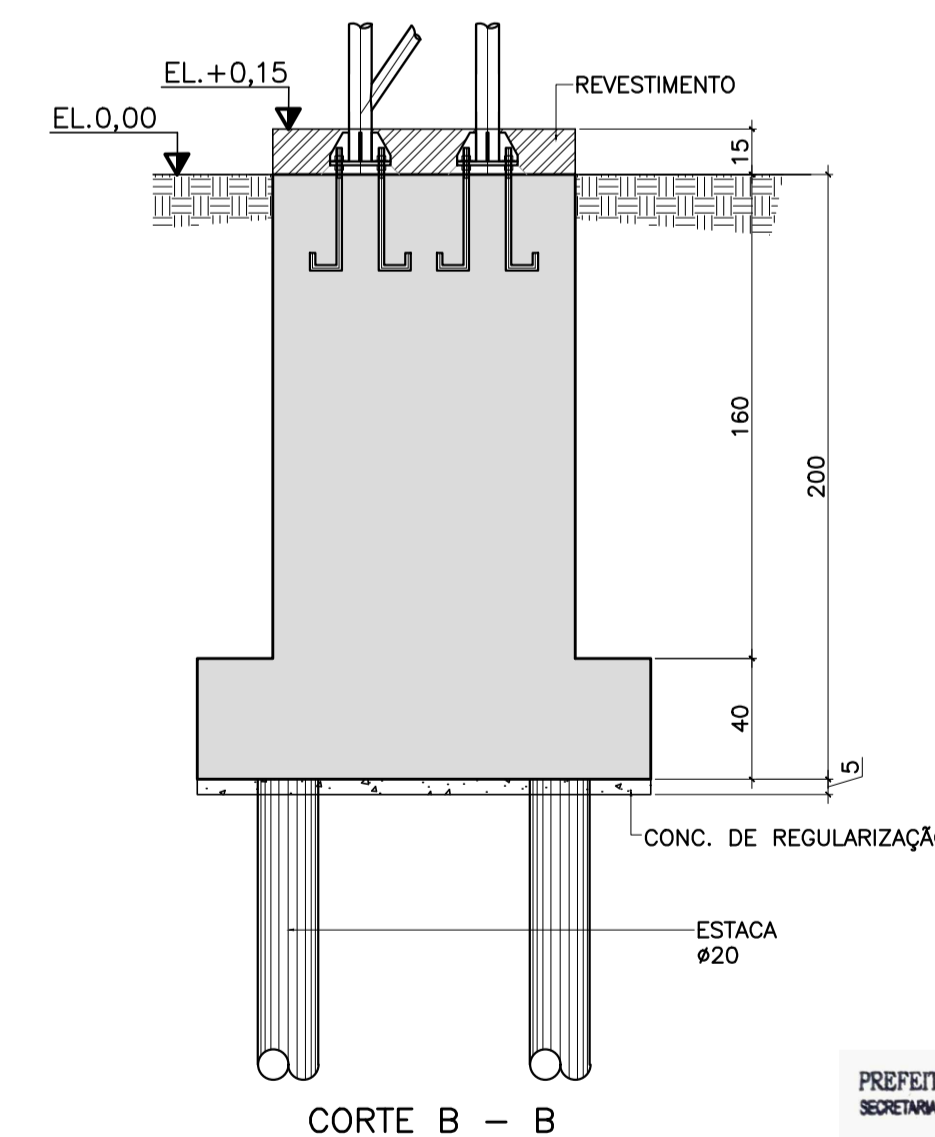
SAPATA S2
ESCALA 1:25



PLANTA



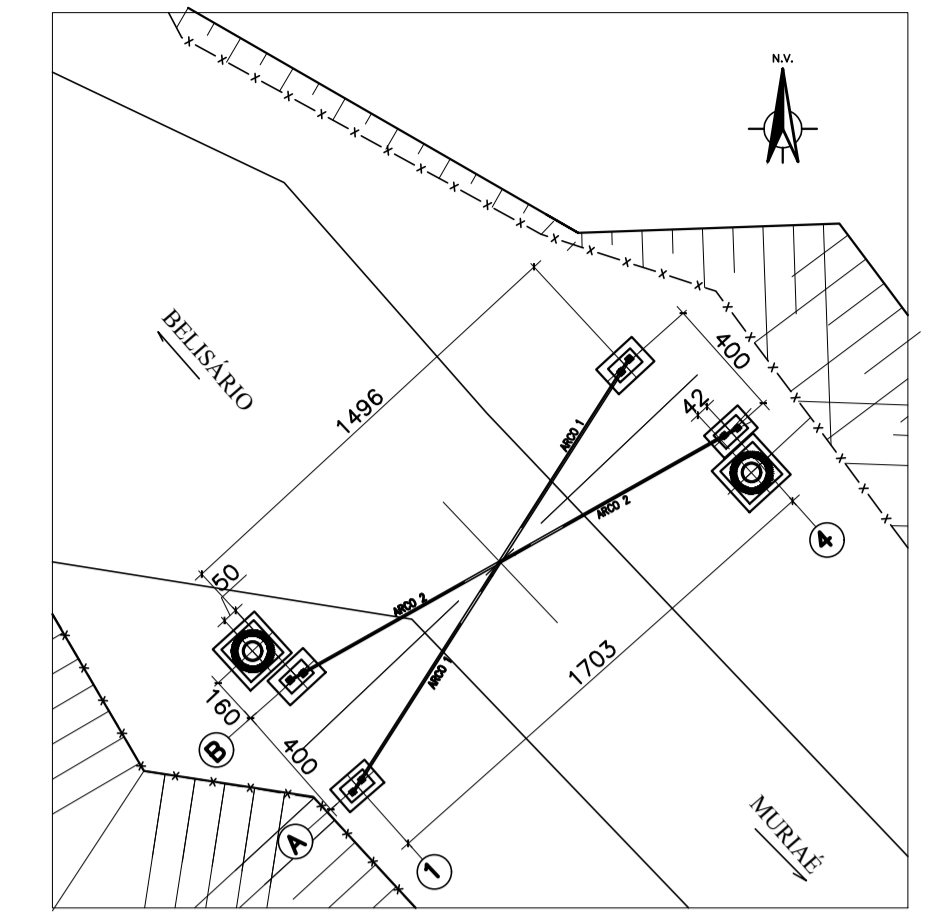
CORTE A - A



CORTE B - B

SAPATAS S1, S3, S4
ESCALA 1:25

PREFEITURA MUNICIPAL DE MURIAÉ
SECRETARIA MUNICIPAL DE URBANISMO E MEIO AMBIENTE
APROVO
Muriaé, 08 de setembro de 2022



NOTAS:

- DIMENSÕES EM CENTÍMETRO, ELEVAÇÕES EM METRO, SALVO INDICAÇÃO CONTRÁRIA.
- CONCRETO: - fck >= 25MPa.
- CLASSE DE AGRESSIVIDADE: C II
- MÓDULO DE ELASTICIDADE DO CONCRETO: 280000 Kgf/cm².
- FATOR A/C (máx.): < 0,55
- AGREGADO GRAUDO: BRITA 01 (φ máx.=19mm)
- SLUMP (mm) 90+/-10
- fck > 10MPa. (conc. de regularização)
- SOB AS PEÇAS EM CONTATO COM O SOLO, PREVER CAMADA DE 5cm.
- RELATÓRIO DE SONDAGEM SP 21/036 - R/Jengenharia SP 01, SP 02 - (10/21)
- TENSÃO MÁXIMA ADMISSÍVEL NO SOLO DE FUNDAÇÃO: 1,8Kg/cm².
- A CAPACIDADE DE SUPORTE DO TERENO DE FUNDAÇÃO DEVERÁ SER MELHORADA COM AS ESTACAS TIPO "BROCA" A SEREM CONCRETADAS SOB AS BASES.
- OS PILARES P1 e P2 DEVEM SER CONCRETADOS EM DUAS ETAPAS, MANTENDO A SUPERFÍCIE DE CONTATO ENTRE AS DUAS CONCRETAGENS IRREGULAR E UMÍDEDA. LOCAR AS PLACAS PRE MOLDADAS DE CONCRETO APÓS A 1ª ETAPA DE CONCRETAGEM.

REV.	T.E.	DESCRIÇÃO	PROJ.	PROJ.	VER.	APR.	AUT.	DATA
03	B	PARECER GIGOV/JF 2837.2022	MSM	MSM	RS	PMU	PMU	21/09/22
02	B	PARECER GIGOV/JF 663.2022	MSM	MSM	RS	PMU	PMU	02/03/22

T.E.	TIPO DE EMISSÃO	(A) PRELIMINAR	(B) PARA APROVAÇÃO	(C) PARA CONHECIMENTO	(D) PARA COTAÇÃO	(E) PARA CONSTRUÇÃO	(F) CONFORME COMPRADO	(G) CONFORME CONSTRUÍDO	(H) CANCELADO

APROVAÇÃO	ASSINATURA	DATA
RT	ASSINATURA	NOV/2021
	NOME: MARICE SETTE MARTINO	CREA/MG: 36.346/D
	SUPERVISOR: FABIOLA BATISTA PIRES	CREA/MG: 78.851/D
	PREFEITURA MUNICIPAL DE MURIAÉ	SET./2022

PREFEITURA MUNICIPAL DE MURIAÉ
SECRETARIA DE OBRAS

PROJETO ESTRUTURAL
PROJETO EXECUTIVO
ACESSO A BELISÁRIO
DIST. DE BELISÁRIO
PROJETO ESTRUTURAL - PORTICOS
FUNDAÇÃO - FORMA

REV.: 03 N°: OS-13/2021 FOLHA 03 DE 04