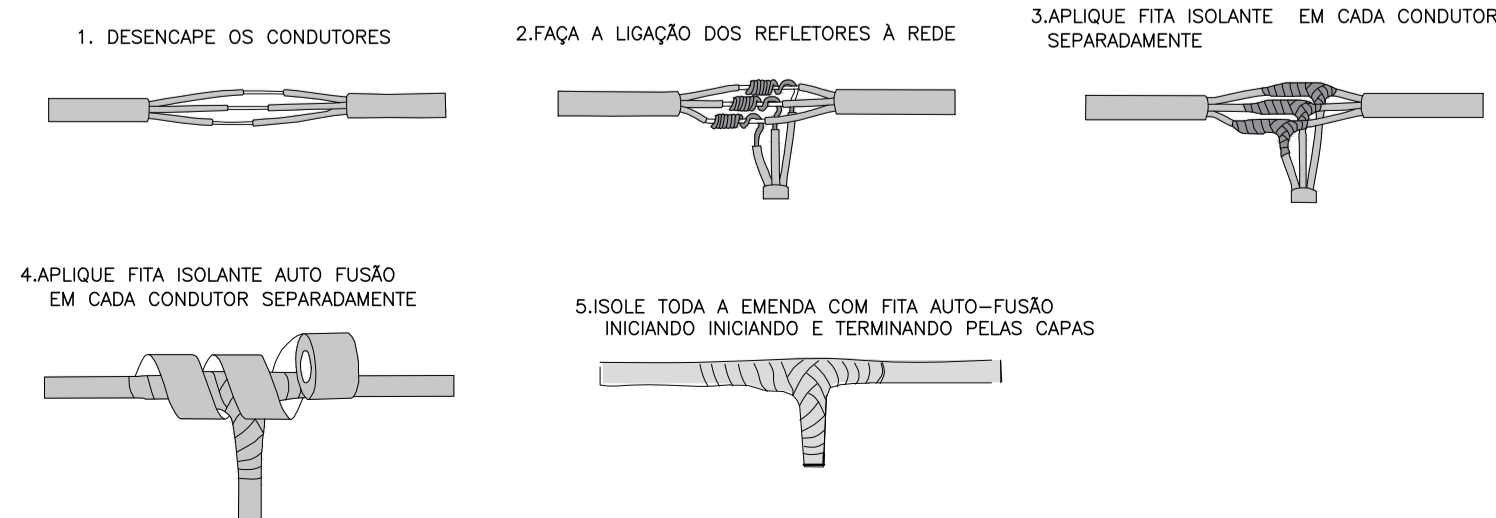


PLANTA DE IMPLANTAÇÃO - DISTRITO BOA FAMÍLIA
ESCALA: 1/100

Notas Gerais

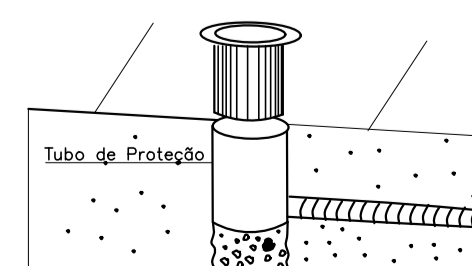
- Utilizar Cabos tipo PP e siga os passos sugeridos para as emendas simples e de derivação;
- O neutro deverá ser aterrado junto ao padrão e será isolado a partir deste ponto inclusive dentro dos Quadros de distribuição;
- Os condutores de aterramento serão independentes do neutro;
- Os barramentos de terra no quadro de energia deverão estar eletricamente ligados à carga do mesmo;
- Os condutores neutro deverão ser na cor Azul, os de aterramento verde ou verde amarelo e os condutores fase de qualquer cor com exceção das indicadas;
- As seções indicadas dos condutores e barramentos são mínimas;
- Os disjuntores indicados são das normas Din, curva C;
- Verificar os modelos dos refletores no projeto luminotécnico.

ORIENTAÇÃO PARA EMENDAS DE CABOS PP



IMPORTANTE:

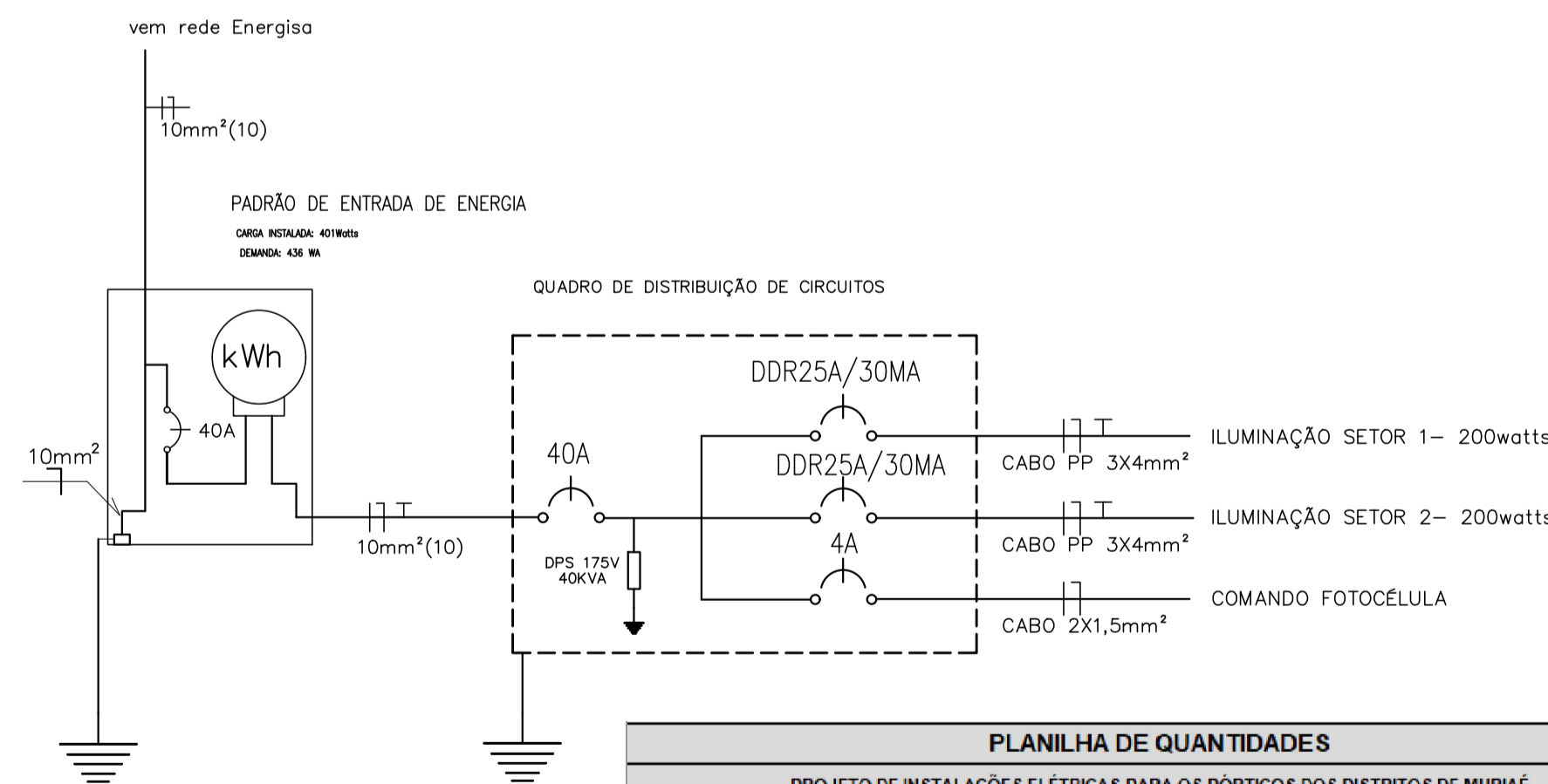
- Na instalação de embudidos de solo em áreas externas, um sistema de drenagem adequado deve ser preparado para ajudar no escoamento da água;
- A utilização das caixas modelo SH9799 elimina a necessidade dos passos de emenda sendo muito recomendado sua utilização por ser IP68 este acessório.



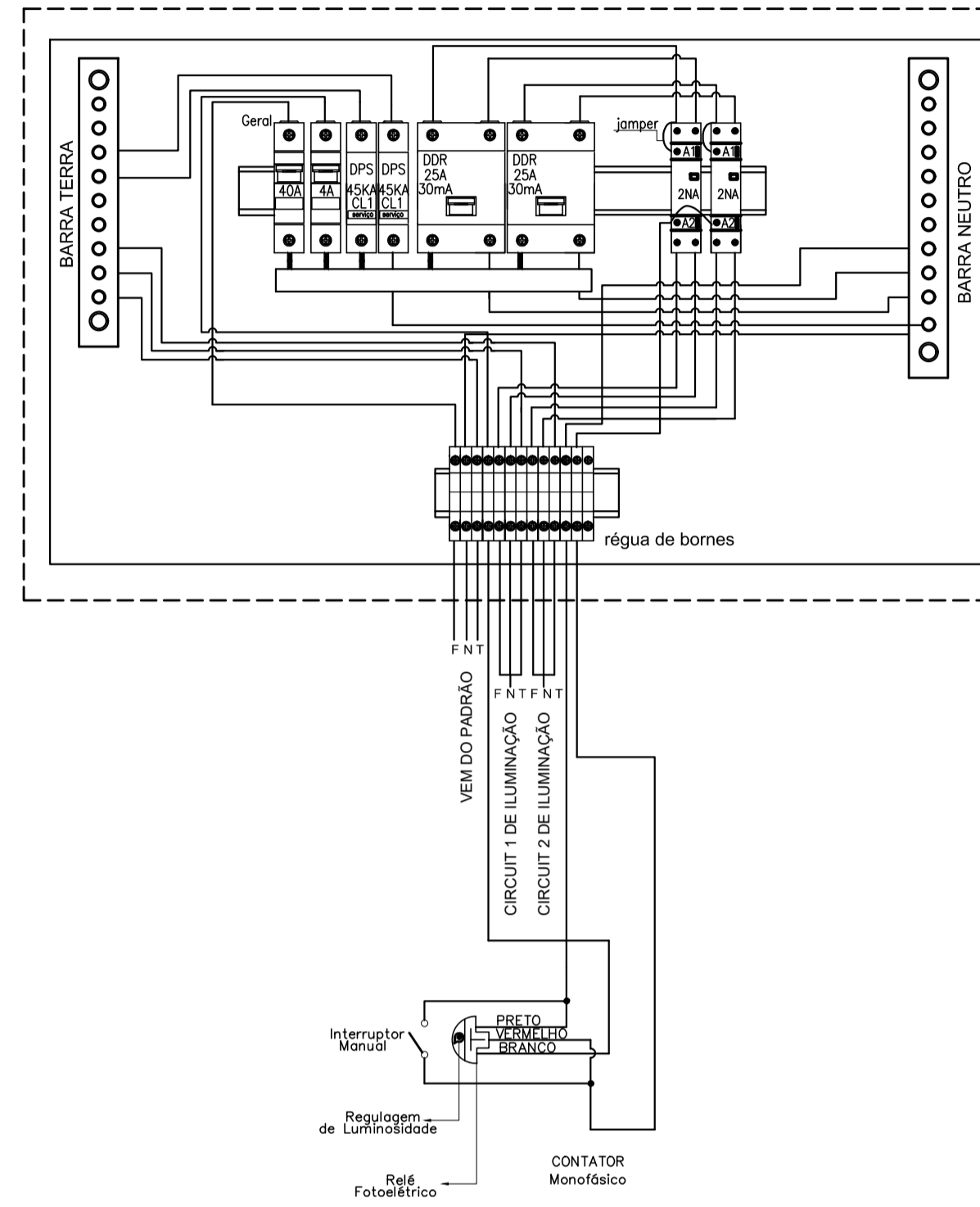
PLANILHA DE QUANTIDADES			
PROJETO DE INSTALAÇÕES ELÉTRICAS PARA OS PORTICOS DOS DISTRITOS DE MURIAÉ			
* OBS.: QUANTITATIVOS PARA 1 SÓ PORTICO			
ELÉTRICO PORTICO			
ITEM	Descrição	Un.	Quant.
1.1	Eletroduto tipo kanaflex para instalação em piso sujeito a tráfego de veículos: diâmetros: Ø 60mm	m	45,00
1.2	Disjuntor unipolar termomagnético norma DIN curva C		
	4A	PC	1,00
	40A	PC	1,00
	Ref. Plac. GE ou equivalente		
1.3	Protetor contra surtos elétricos (DPS) 175v/40KA CLASSE 1 - Ref. Clamper ou equivalente	PC	2,00
1.4	Dispositivo DDR, fase/neutro 25A 30mA	PC	2,00
1.5	Contator monofásico 2NA bobina 127v	PC	2,00
1.6	Terminal tipo bone 10mm	PC	3,00
1.7	Terminal tipo bone 4mm	PC	10,00
1.8	Relé fotoelétrico 127v com base	PC	1,00
1.9	Trilho din peça de 3 metros	PC	1,00
1.10	Cabo tipo FIP 3x4mm² cobertura em PVC	m	80,00
1.11	Caixa metálica para quadro de comando embudido 20x20cm	PC	1,00
1.12	Caixa de passagem modelo SH9799	PC	20,00
1.13	Embudido de solo modelo FOCCO 30	PC	20,00
PADRÃO DE ENTRADA DE ENERGIA PORTICO			
2.1	PADRÃO PRE-MONTADO TIPO A1 ENTRADA AÉREA E SAÍDA SUBTERRÂNEA CABO 10MM² DISJUNTOR DE 40A	PC	1,00

CIRCUITO	DESCRIÇÃO	POTÊNCIA (W)	QTD	POTÊNCIA TOTAL (W)	TENSÃO (V)	CORRENTE (A)	NÚMERO FASES	SEÇÃO (MM²)	DISJUNTOR (A)
1	ILUMINAÇÃO SETOR 1	20	10	200	127	1,57	1	4	DDR 15
2	ILUMINAÇÃO SETOR 2	20	10	200	127	1,57	1	4	DDR 15
3	COMANDO FOTOCÉLULA	1	1	1	127	-	1	1,5	-
TOTAL=		41		401					

ESQUEMA UNIFILAR



ESQUEMA DE LIGAÇÃO QUADRO DE DISTRIBUIÇÃO E AUTOMATIZAÇÃO DA ILUMINAÇÃO



QUADRO DE CARGAS

CIRCUITO	DESCRIÇÃO	POTÊNCIA (W)	QTD	POTÊNCIA TOTAL (W)	TENSÃO (V)	CORRENTE (A)	NÚMERO FASES	SEÇÃO (MM²)	DISJUNTOR (A)
1	ILUMINAÇÃO SETOR 1	20	10	200	127	1,57	1	4	DDR 15
2	ILUMINAÇÃO SETOR 2	20	10	200	127	1,57	1	4	DDR 15
3	COMANDO FOTOCÉLULA	1	1	1	127	-	1	1,5	-
TOTAL=		41		401					

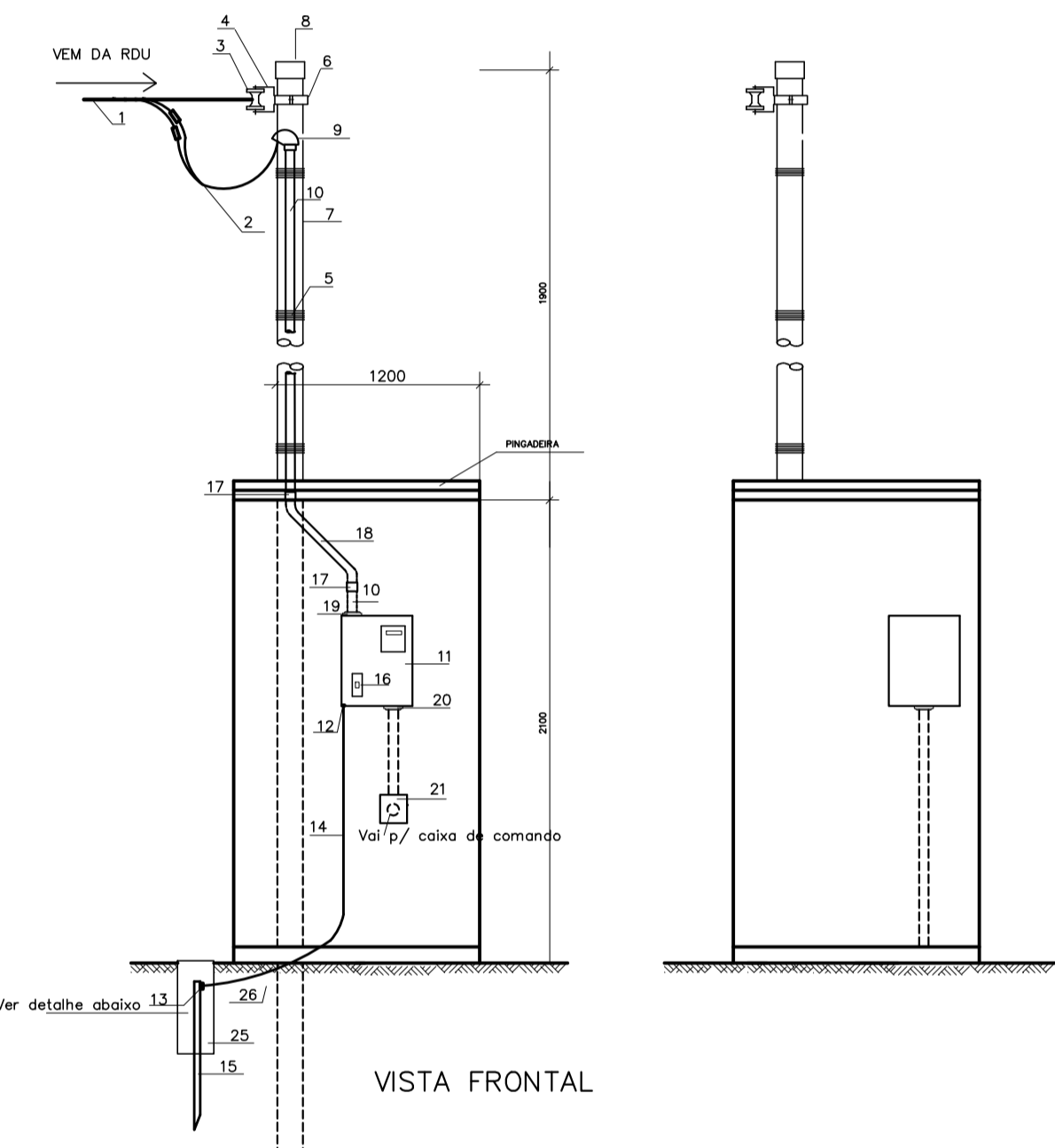
LEGENDA

○	Luminária refletor embudido no solo, modelo focco 30 - 20w
n	Número do Circuito
p	Potência do aparelho ou tomada
X,Y,Z	Letra indicativa do comando ou Interruptor
☐	Padrão de entrada de energia
	Condutores Neutro, Fase, Retorno, Proteção(Terra)
---	Eletroduto de pvc flexível corrugado reforçado, embudido no piso

RELAÇÃO DE MATERIAIS PARA O PADRÃO A1

ITEM	DESCRIÇÃO	UNID.	QTDE
01	CONDUTOR DE ALUMÍNIO TIPO WPP (FORNECIMENTO Energisa)	-	-
02	CABO DE COBRE UNIPOLAR COM ISOLAMENTO PARA 750V- COR PRETA SEÇÃO DE #10mm²	m	7
03	CABO DE COBRE UNIPOLAR COM ISOLAMENTO PARA 750V- COR AZUL SEÇÃO DE #10mm²	m	7
04	ISOLADOR ROLDANA PARA BAIXA TENSÃO	PC	01
05	ARMAÇÃO SECUNDÁRIA DE 1 ESTRIBO COM HASTE DE #16mm x 150 mm	PC	01
06	ARAME DE FERRO ZINCADO N°14 BWG; 2,1 mm	kg	05
07	CANTA ZINCADA DN 102 mm, COM PARAFUSO DE MÁQUINA #16mm	PC	01
08	POSTE DE AÇO ZINCADO, COMPRIMENTO 4500 mm, #102mm, TIPO PA1	PC	01
09	TAMPÃO DE ALUMÍNIO PARA POSTE #102mm, COM ROSCA INTERNA	PC	01
10	CABOTE DE ALUMÍNIO 135' PARA ELETRODUTO DE AÇO, DIÂMETRO DE 25mm	PC	01
11	CAIXA PARA MEDIDOR MONOFÁSICO E DISJUNTOR, MEDIÇÃO DIRETA, TIPO CMI PADRÃO Energisa	UN	01
12	TERMINAL PARA ATERRAMENTO DE CAIXA PARA CABO DE COBRE Nº SEÇÃO 10mm²	PC	01
13	CONECTOR PARAFUSO FENDIDO CABO-HASTE PARA CABO DE COBRE SEÇÃO DE #10mm²	UN	01
14	CABO DE COBRE 7 FIOS, Nº, SEÇÃO DE #10mm²	m	10
15	HASTE DE TERRA TIPO CANTONEIRA DE AÇO ZINCADA 25x25x5mm, COMPRIMENTO DE 2,40m	PC	02
16	DISJUNTOR TERMO-MAGNÉTICO TRIPOLAR - 250V, 18KA, CORRENTE DE 40A	UN	01
17	LUVA DE AÇO, DIÂMETRO DE 25mm	UN	03
18	CURVA EM "S" DE AÇO, DIÂMETRO DE 25mm	PC	01
19	CONJUNTO BUCHA E ARRUELA, DE ALUMÍNIO FUNDIDO DIÂMETRO DE 25mm	UN	01
20	CONJUNTO BUCHA E ARRUELA, DE PVC DIÂMETRO DE 40mm	CJ	01
21	ELETRODUTO DE PVC - VARA DE 3,0 m, DIÂMETRO DE 40mm	PC	01
22	CURVA 90° RAIOS LONGOS, DE PVC DIÂMETRO DE 40mm	PC	01
23	LUVA DE PVC DIÂMETRO DE 40mm	PC	02
24	CAIXA DE PASSAGEM EM ALVENARIA 800x800x800 mm - CP1	UN	01
25	CAIXA DE PASSAGEM EM ALVENARIA 300x300x500 mm - CPA1, CPA2	UN	02
26	CABO DE COBRE 7 FIOS, Nº, SEÇÃO DE #50mm²	m	10
27	CONECTOR PARAFUSO FENDIDO CABO-HASTE PARA CABO DE COBRE SEÇÃO DE #50mm²	UN	02
28	CONECTOR DE COBRE PARA MEDIÇÃO DE RESISTÊNCIA DE ATERRAMENTO EM CAIXA DE INSPEÇÃO	PC	01

PADRÃO DE ENERGIA A 2 FIOS TIPO A1 VISTAS DO PADRÃO DE ENERGIA



PREFEITURA MUNICIPAL DE MURIAÉ
SECRETARIA MUNICIPAL DE URBANISMO E MEIO AMBIENTE
APROVO
Muriaé, 08 de setembro de 2022

03	B	PARECER GIOV.F 2837.2022	CRCM	CRCM	RS	PMU	PMU	21/09/22
02	B	PARECER GIOV.F 663.2022	CRCM	CRCM	RS	PMU	PMU	02/03/22
01	B	LEGENDA E LISTA DE MATERIAL	CRCM	CRCM	CRCM	PMU	PMU	21/01/22
REV.	T.E.	DESCRIÇÃO	PROJ.	PROJ.	VER.	APR.	AUT.	DATA

T.E. TIPO DE EMISSÃO		REVISÕES			
(A)	PRELIMINAR	(D)	PARA COTAÇÃO	(G)	CONFORME CONSTRUÍDO
(B)	PARA APROVAÇÃO	(E)	PARA CONSTRUÇÃO	(H)	CANCELADO
(C)	PARA CONHECIMENTO	(F)	CONFORME COMPRADO		

APROVAÇÃO	ASSINATURA	DATA
RT	ASSINATURA	NOV/2021
	NOME	CLAUDIO RICARDO CAETANO MORO
	SUPERVISOR	FABIOLA BATISTA PIRES
		PREFETURA MUNICIPAL DE MURIAÉ

CONEP CONSULTORIA

PREFEITURA MUNICIPAL DE MURIAÉ SECRETARIA DE OBRAS

PROJETO ELÉTRICO

PROJETO EXECUTIVO

TREVO RUA DANILLO AMARO C/ BR265

DIST. DE BOA FAMÍLIA

PLANTA DE IMPLANTAÇÃO, QUADRO DE ENTRADA DE ENERGIA DE TALHES E NOTAS

REV.: 03 Nº: OS-13/2021

ESCALA INDICADAS

FOLHA 02 DE 02