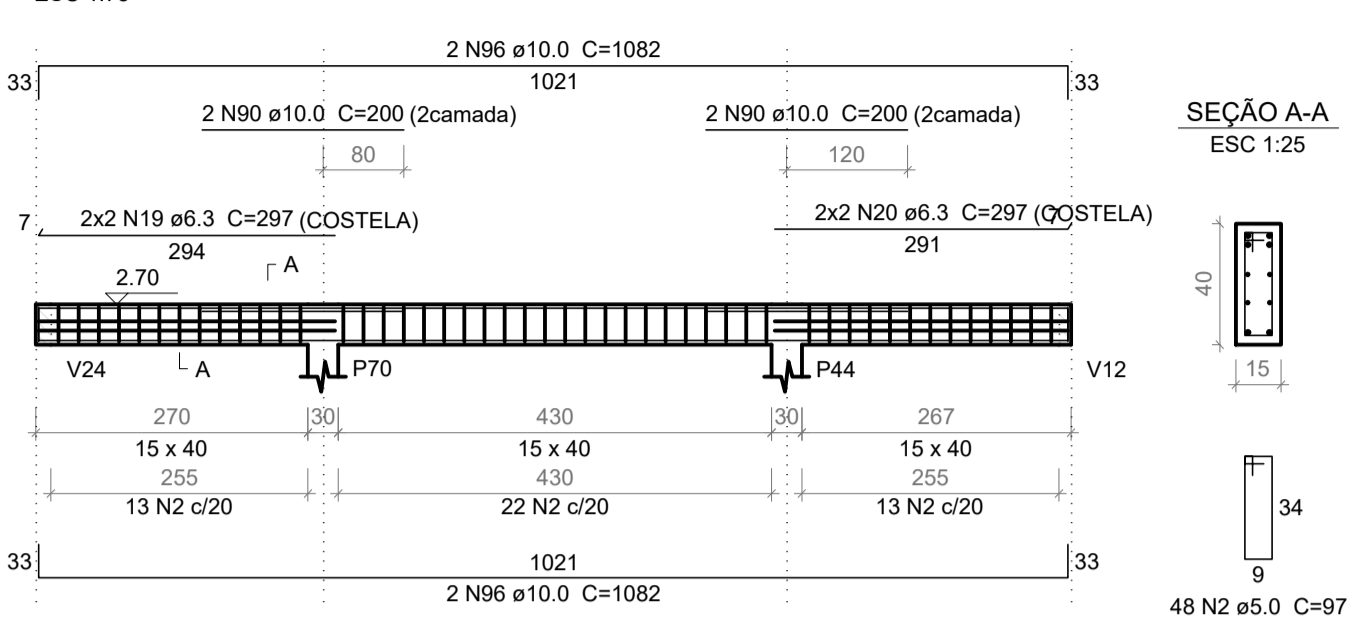
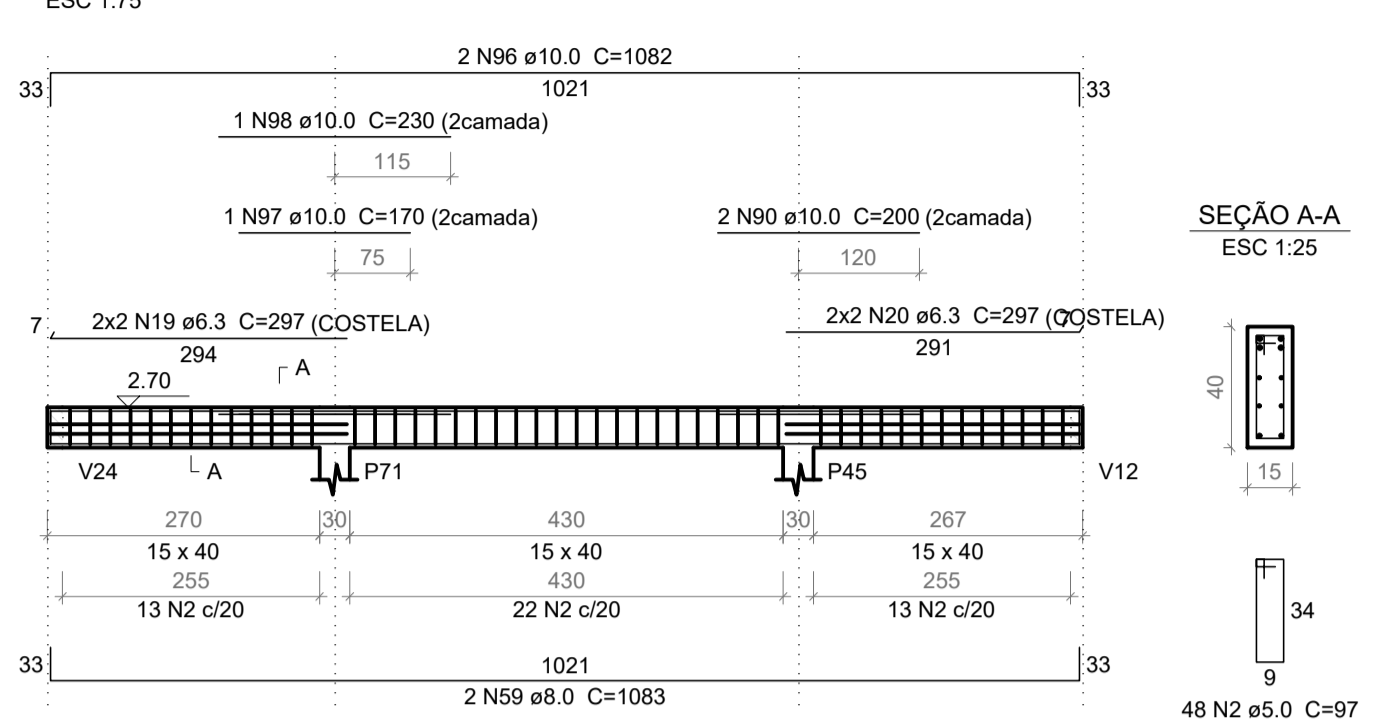


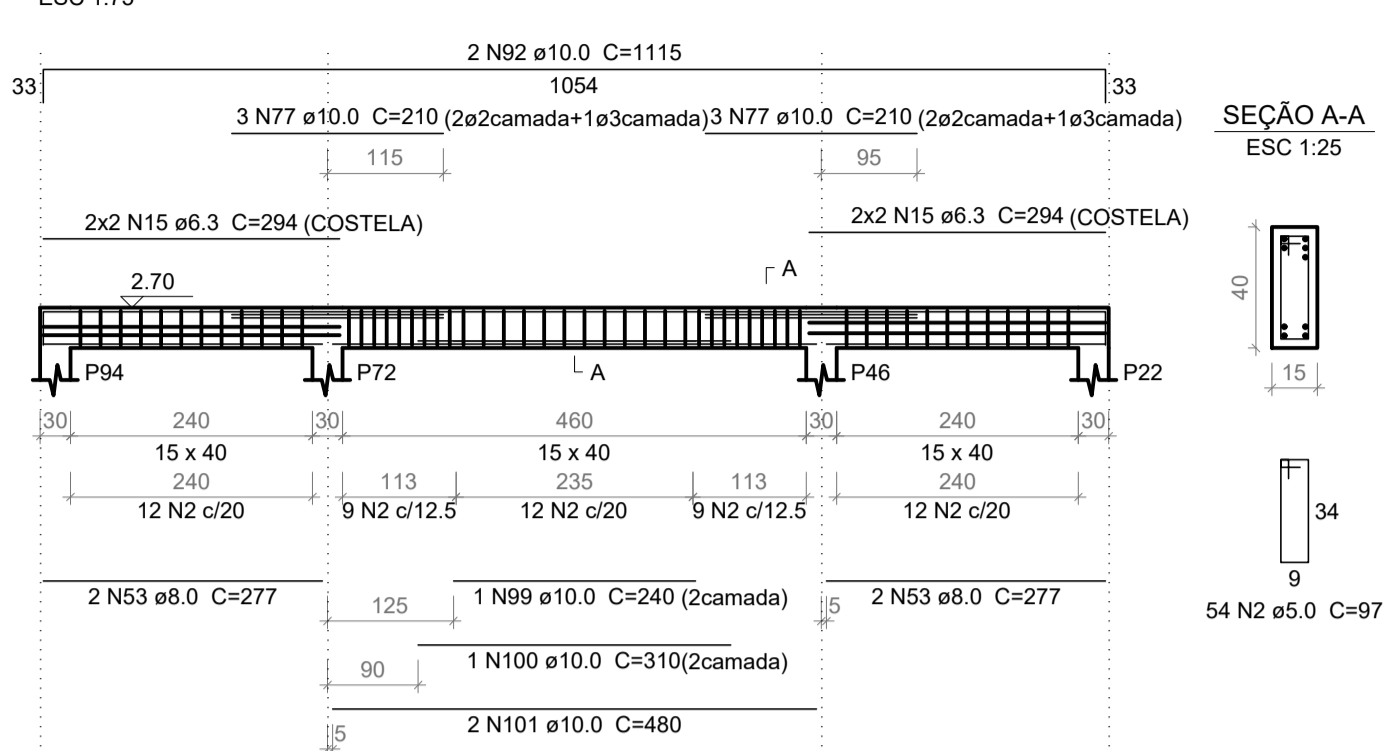
### V68 (15 x 40)



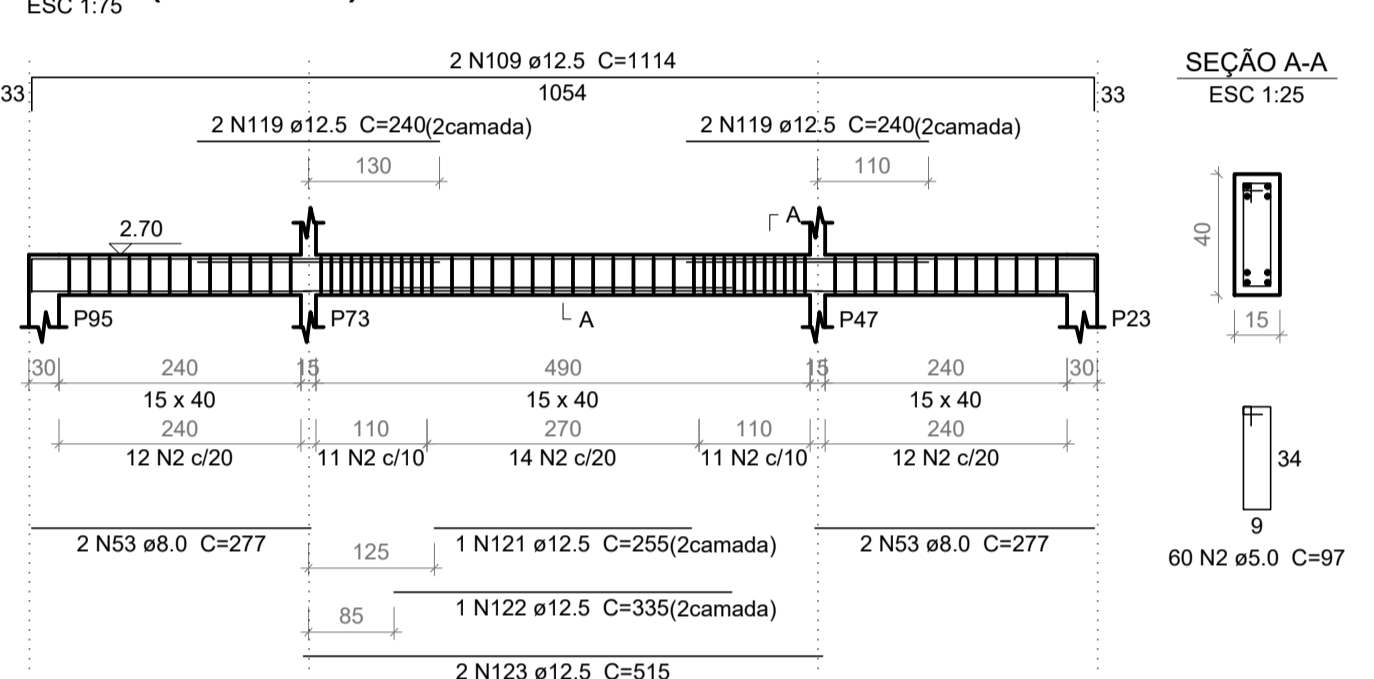
### V69 (15 x 40)



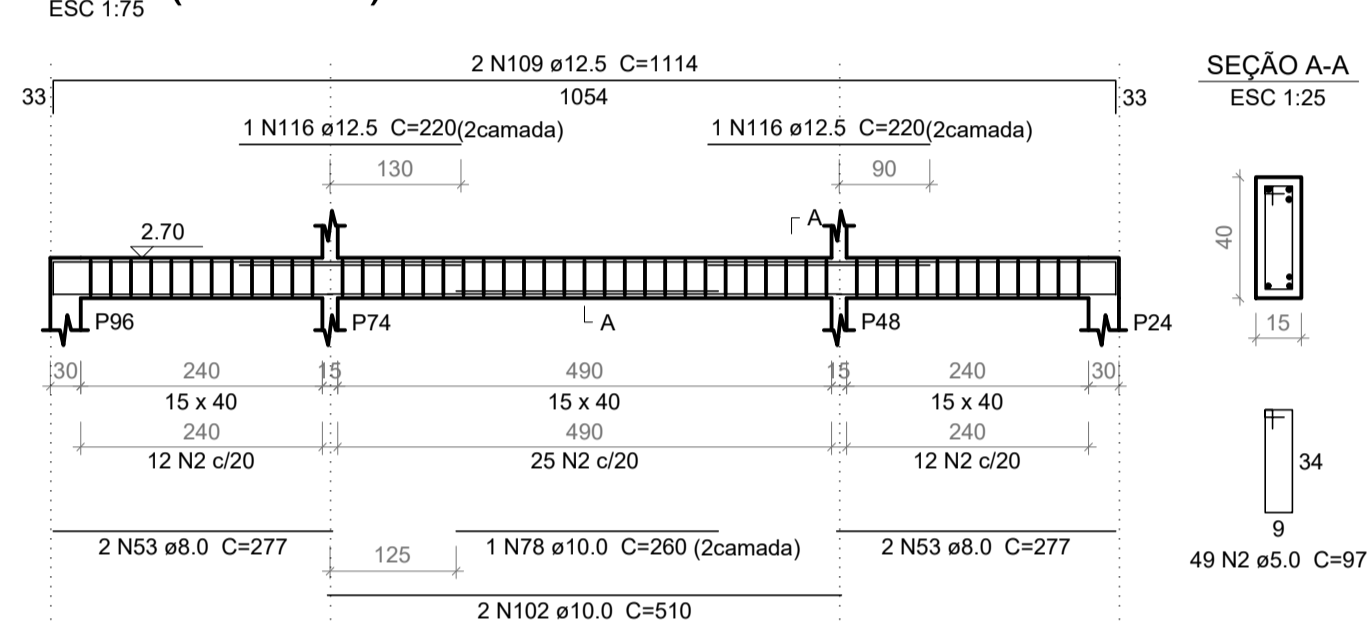
### V71 (15 x 40)



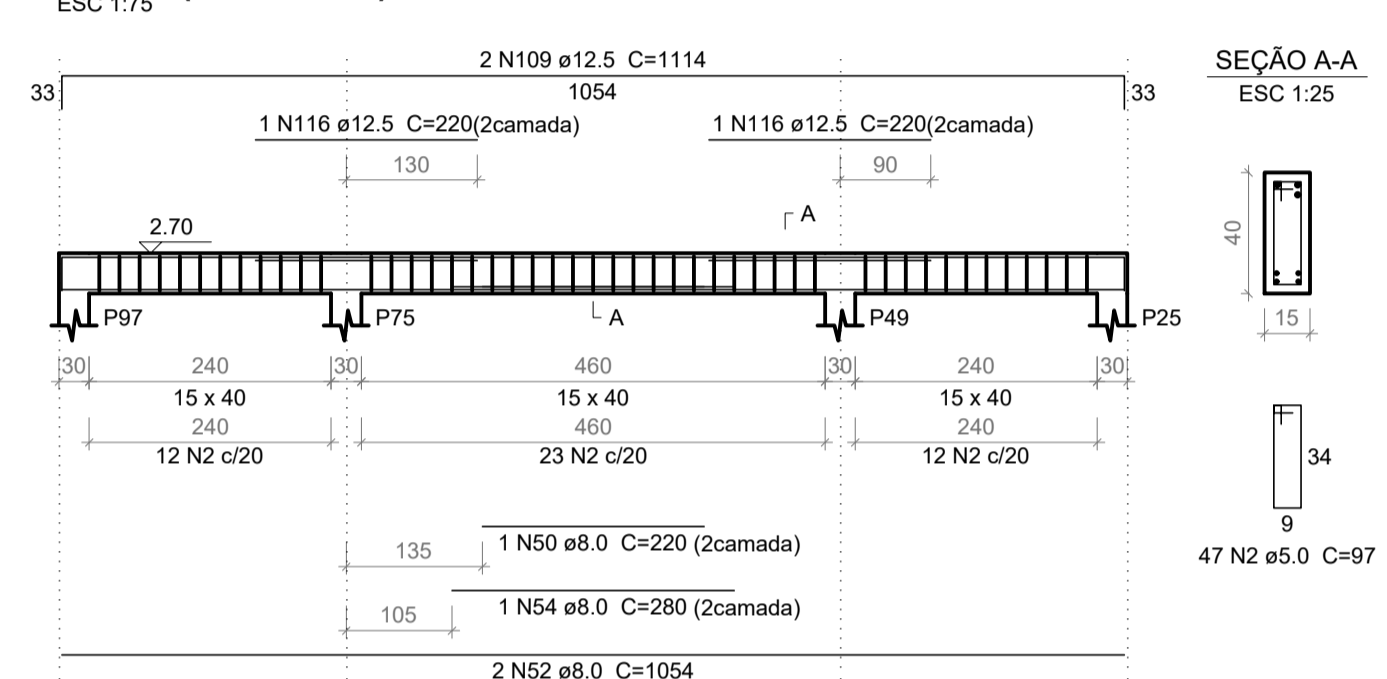
### V74 (15 x 40)



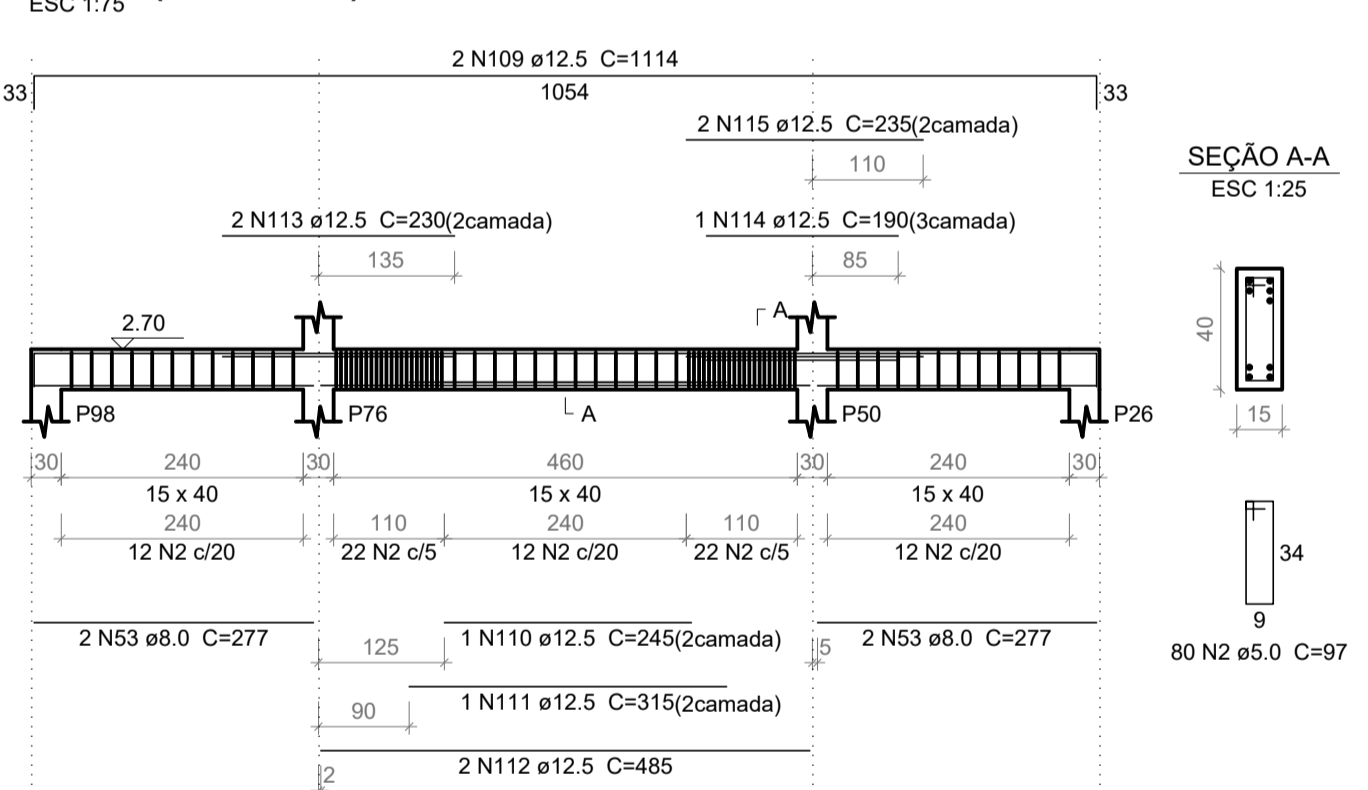
### V77 (15 x 40)



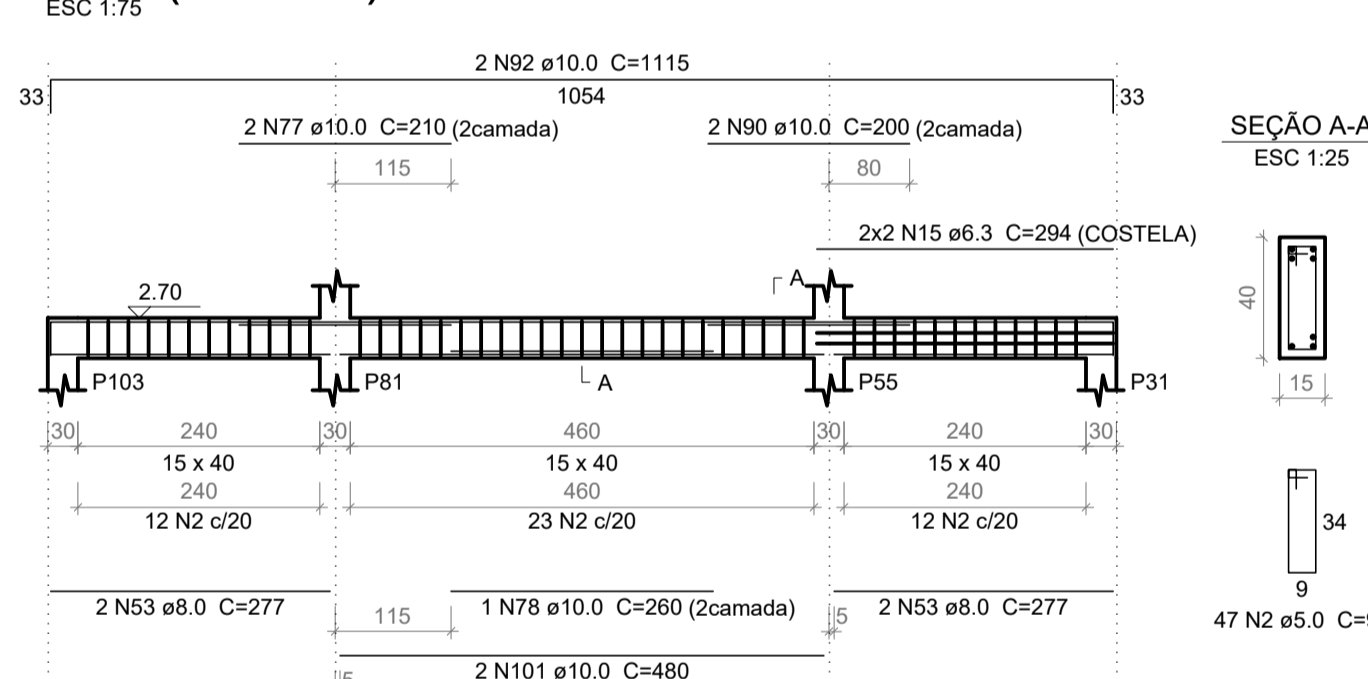
### V78 (15 x 40)



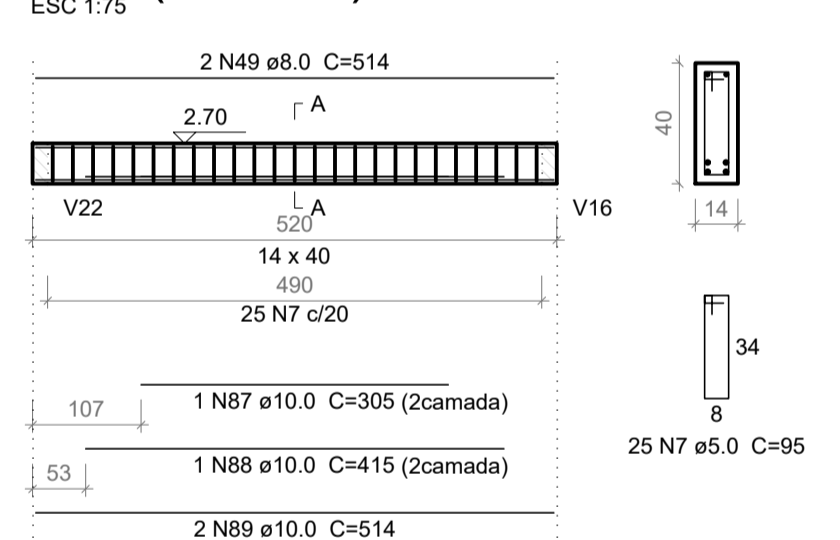
### V81 (15 x 40)



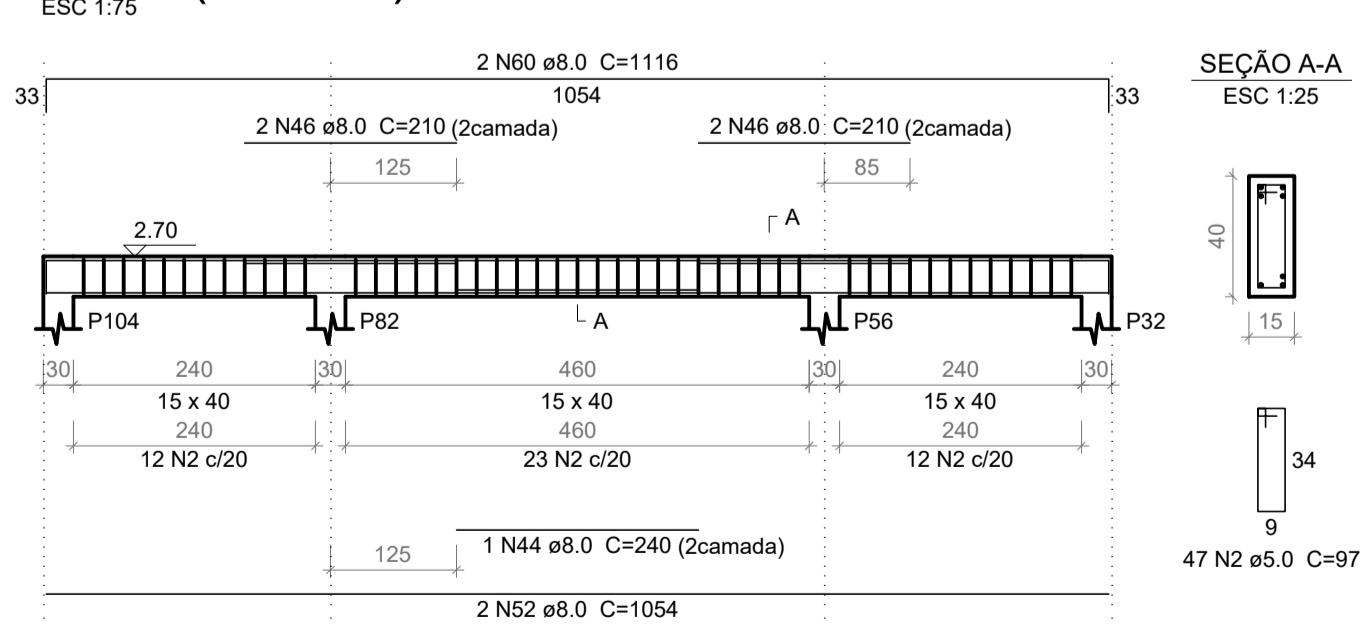
### V96 (15 x 40)



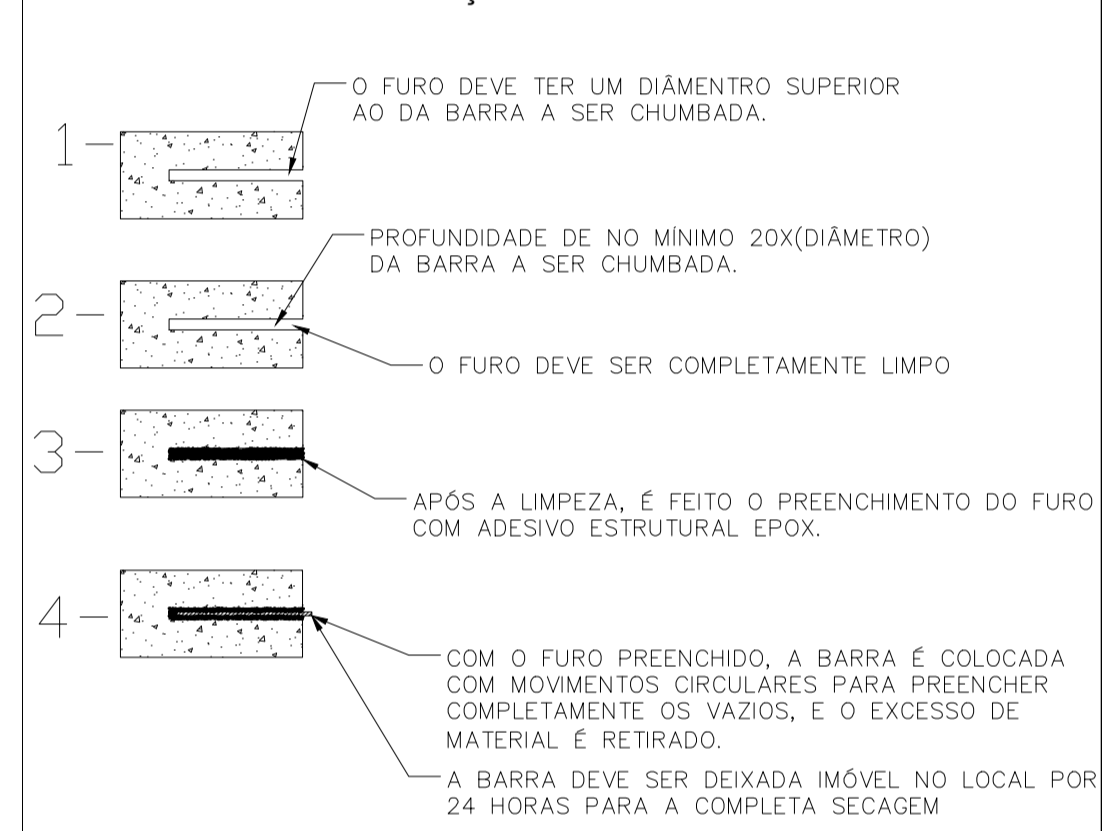
### V98 (14 x 40)



### V100 (15 x 40)



#### PROCEDIMENTO PARA FIXAÇÃO DA ESTRUTURA NOVA NA EXISTENTE

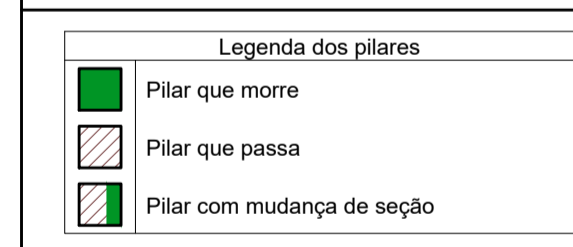


#### NOTAS:

- (A) PE - PILARES PRE MOLDADOS EXISTENTES
- (B) AS VIGAS QUE SE APOIAM NOS PE DEVEM SER ANCORADAS COM SIKADUR
- (C) PILARES SEM SAPATAS DEVEM SER ANCORADOS NO RADIER EXISTENTE COM SIKADUR
- (D) REBATO DO PLATAFORMA +10 CM
- (E) VERIFICAR MEDIDAS DO PLATAFORMA COM O FABRICANTES ANTES DA EXECUÇÃO DA CAIXA.

Elemento	Características dos materiais
Vigas e lajes	f <sub>ck</sub> (MPa) 25
Pilares	f <sub>ck</sub> (MPa) 25
Sapatas	f <sub>ck</sub> (MPa) 25

#### LEGENDA:



REV.	T.E.	DESCRIÇÃO	PROJ.	PROJ.	VER.	APR.	AUT.	DATA

REVISÕES		
T.E.	TIPO DE EMISSÃO	DATA
	(A) PRELIMINAR (B) PARA APROVAÇÃO (C) PARA CONHECIMENTO (D) PARA COTAÇÃO (E) PARA CONSTRUÇÃO (F) CONFORME COMPRADO (G) CONFORME CONSTRUÍDO (H) CANCELADO	
ASSINATURA	ASSINATURA	DATA
RT	NOME: HENRIQUE VITAL DO CARMO FREITAS / CREA/MG: 188562	SET/2022
PROJETISTA		
SUPERVISOR	FABIOLA BATISTA PIRES / CREA/MG: 78.851/D	SET/2022

**CONEP CONSULTORIA** PREFEITURA MUNICIPAL DE MURIAÉ SECRETARIA DE OBRAS

**PROJETO ESTRUTURAL**  
**PROJETO EXECUTIVO**  
 REFORMA, ADQUAÇÃO E APLIAÇÃO DO MERCADO DO PRODUTOR MUNICIPAL  
 RUA SINVAL FLORENCIO DA SILVA, BAIRRO CENTRO  
 ARMAÇÃO DAS VIGAS DA 1ª LAJE (03-05)

ESCALA INDICADA

REV.: Nº: 00 / OS-36/2022 / FOLHA 11 DE 13