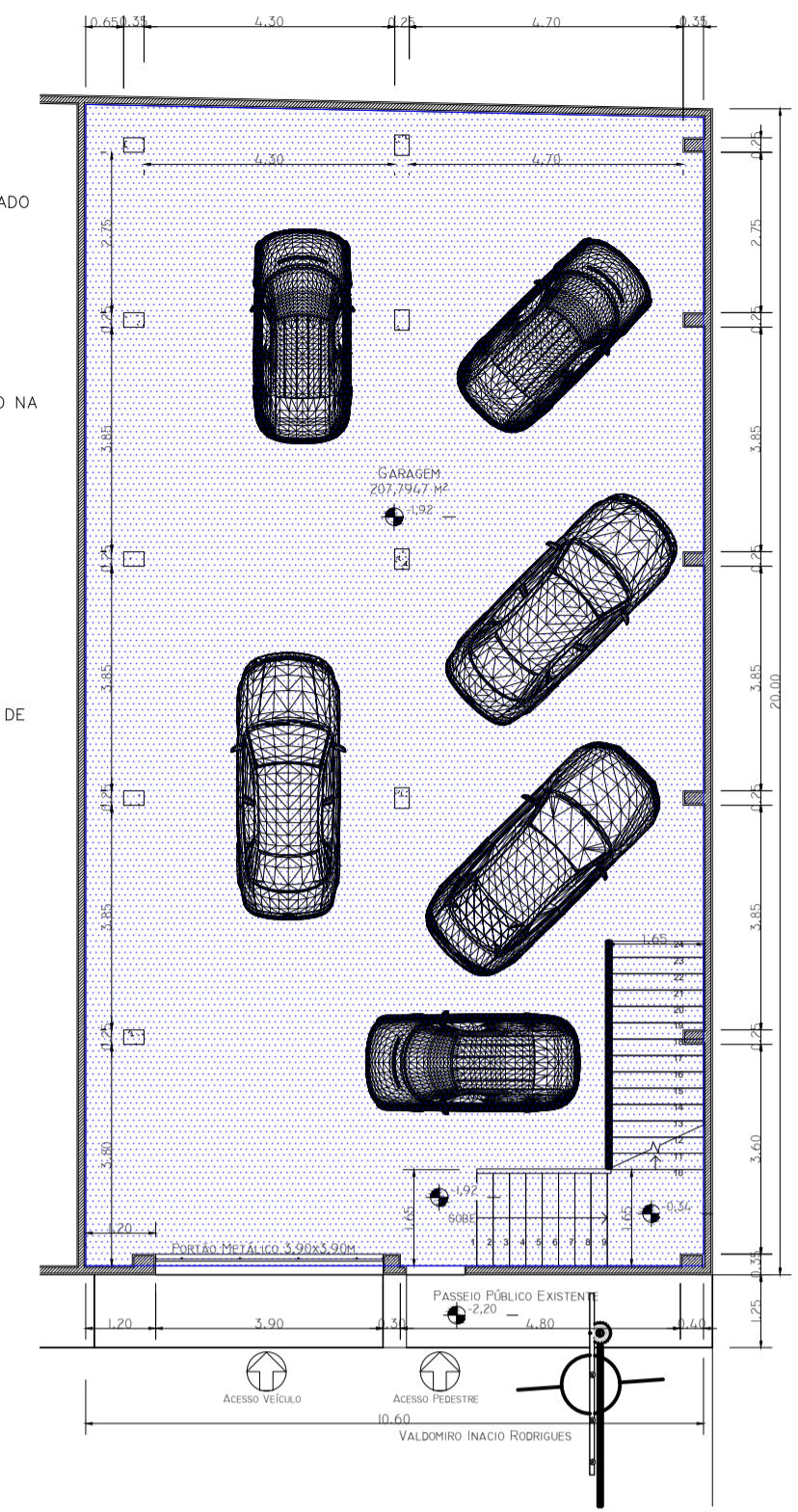


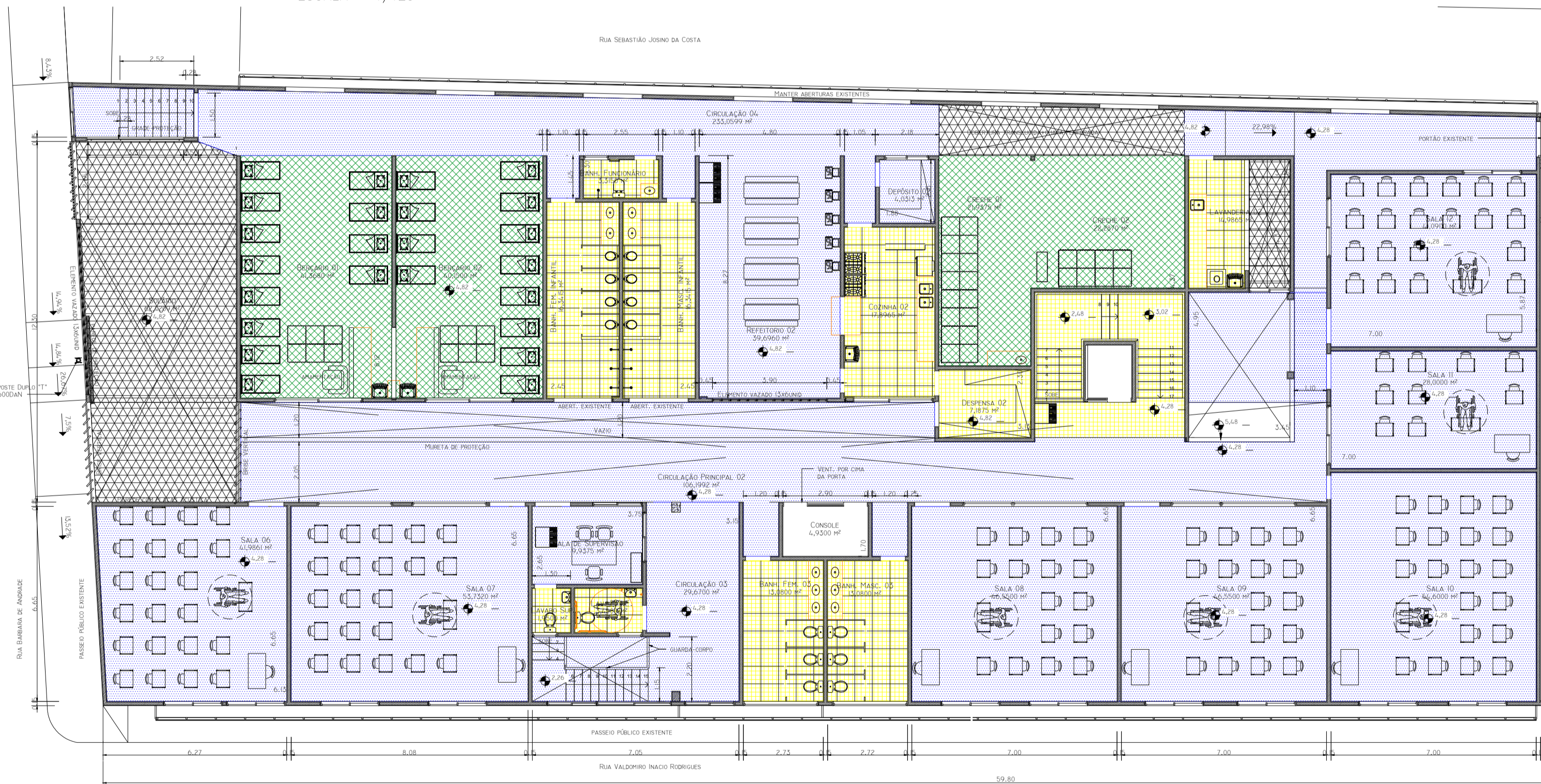
- LEGENDA:**
- 0,00m² 1 - FORRO MODULAR DE GESSO ACARTONADO ESTRUTURADO EM PLACAS 62x62x2MM, COM ESPESURA 1MM TIPO FGE, COM ARAME GALVANIZADO, PINTADO COM TINTA LATEX ACRILICA NA COR BRANCO NEVE (CORAL, SUVINIL, OU EQUIVALENTE).
 - 732,24m² 2 - LAJE EM MASSA ÚNICA E PINTADA COM TINTA ACRILICA COR BRANCO NEVE CORAL, OU SIMILAR.
 - 0,00m² 3 - PLACAS ACÓSTICAS EM FIBRA MINERAL INCOMBUSTIVEL COM ACABAMENTO NA COR BRANCA, MODELO: SONEX ACOUSTIC - LINHA FINETTA, NAS DIMENSÕES 0,62x0,62m OU EQUIVALENTE.
 - 0,00m² 4 - TELHA METÁLICA TERMOACÓSTICA
 - 0,00m² 5 - COBERTURA EM POLICARBONATO ALVEOLAR
- OBS: AS HACHURAS SÃO MERAMENTE REPRESENTATIVAS. SEGUIR INSTALAÇÃO DE ACORDO COM INSTRUÇÃO DO FABRICANTE



PLANTA TETO 2º PAVIMENTO (Inferior)
ESCALA - 1/125

- LEGENDA:**
- 125,75m² 1 - FORRO MODULAR DE GESSO ACARTONADO ESTRUTURADO EM PLACAS 62x62x2MM, COM ESPESURA 1MM TIPO FGE, COM ARAME GALVANIZADO, PINTADO COM TINTA LATEX ACRILICA NA COR BRANCO NEVE (CORAL, SUVINIL, OU EQUIVALENTE).
 - 621,76m² 2 - LAJE EM MASSA ÚNICA E PINTADA COM TINTA ACRILICA COR BRANCO NEVE CORAL, OU SIMILAR.
 - 130,08m² 3 - PLACAS ACÓSTICAS EM FIBRA MINERAL INCOMBUSTIVEL COM ACABAMENTO NA COR BRANCA, MODELO: SONEX ACOUSTIC - LINHA FINETTA, NAS DIMENSÕES 0,62x0,62m OU EQUIVALENTE.
 - 0,00m² 4 - TELHA METÁLICA TERMOACÓSTICA
 - 82,67m² 5 - COBERTURA EM POLICARBONATO ALVEOLAR
- OBS: AS HACHURAS SÃO MERAMENTE REPRESENTATIVAS. SEGUIR INSTALAÇÃO DE ACORDO COM INSTRUÇÃO DO FABRICANTE

PLANTA TETO 1º PAVIMENTO
ESCALA - 1/125



PLANTA TETO 2º PAVIMENTO
ESCALA - 1/125

- LEGENDA:**
- 125,75m² 1 - FORRO MODULAR DE GESSO ACARTONADO ESTRUTURADO EM PLACAS 62x62x2MM, COM ESPESURA 1MM TIPO FGE, COM ARAME GALVANIZADO, PINTADO COM TINTA LATEX ACRILICA NA COR BRANCO NEVE (CORAL, SUVINIL, OU EQUIVALENTE).
 - 621,76m² 2 - LAJE EM MASSA ÚNICA E PINTADA COM TINTA ACRILICA COR BRANCO NEVE CORAL, OU SIMILAR.
 - 130,08m² 3 - PLACAS ACÓSTICAS EM FIBRA MINERAL INCOMBUSTIVEL COM ACABAMENTO NA COR BRANCA, MODELO: SONEX ACOUSTIC - LINHA FINETTA, NAS DIMENSÕES 0,62x0,62m OU EQUIVALENTE.
 - 0,00m² 4 - TELHA METÁLICA TERMOACÓSTICA
 - 82,67m² 5 - COBERTURA EM POLICARBONATO ALVEOLAR
- OBS: AS HACHURAS SÃO MERAMENTE REPRESENTATIVAS. SEGUIR INSTALAÇÃO DE ACORDO COM INSTRUÇÃO DO FABRICANTE

QUADRO DE ÁREAS			
PAVIMENTOS:	DESCRIÇÃO:	Ocupação:	ÁREA TOTAL:
TERRENO: 1.245,7490m²			
SEGUNDO PAVIMENTO (INFERIOR)	ACESSO E GARAGEM.	17,60%	219,2339 m ²
PRIMEIRO PAVIMENTO	ACESSO, BIBLIOTECA E SALAS EDUCACIONAIS.	100,00%	1.245,7490 m ²
SEGUNDO PAVIMENTO	ACESSO, BERÇARIOS, CRECHES E SALAS EDUCACIONAIS.	78,79%	981,5769 m ²
ÁREA TOTAL DE CONSTRUÇÃO:			2.446,5598 m²

REV.:	T.E.:	DESCRIÇÃO:	PROJ.	PROJ.	VER.	APR.	AUT.	DATA
REVISÕES:								
T.E. TIPO DE EMISSÃO	(B) PARA APROVAÇÃO (D) PARA COTAÇÃO (E) PARA CONSTRUÇÃO.							
APROVAÇÃO:	ASSINATURA:							DATA:
R.T.:	ASSINATURA:							SETEMBRO/2019
	NOME:	HENRIQUE VITAL DO CARMO FREITAS	CREA:	MG50000885620 MG				
	PROJETISTA:							
	PROJETISTA:							
	SUPERVISÃO:	FABIOLA BATISTA PIRES	CREA/MG:	78.851/D				

CONEP CONSULTORIA

PREFEITURA MUNICIPAL DE MURIAÉ
SECRETARIA DE EDUCAÇÃO

PROJETO ARQUITETÔNICO
PROJETO BÁSICO DE REFORMA
RUA BARBARA DE ANDRADE - BAIRRO AEROPORTO
ESCOLA MUNICIPAL PROFESSORA ESTELLA FIDELES

PLANTA DE FORRO

ESCALAS: INDICADAS.

REV: 00 OS-05/2021 UNIDADE: METRO (M) FOLHA: 01/02