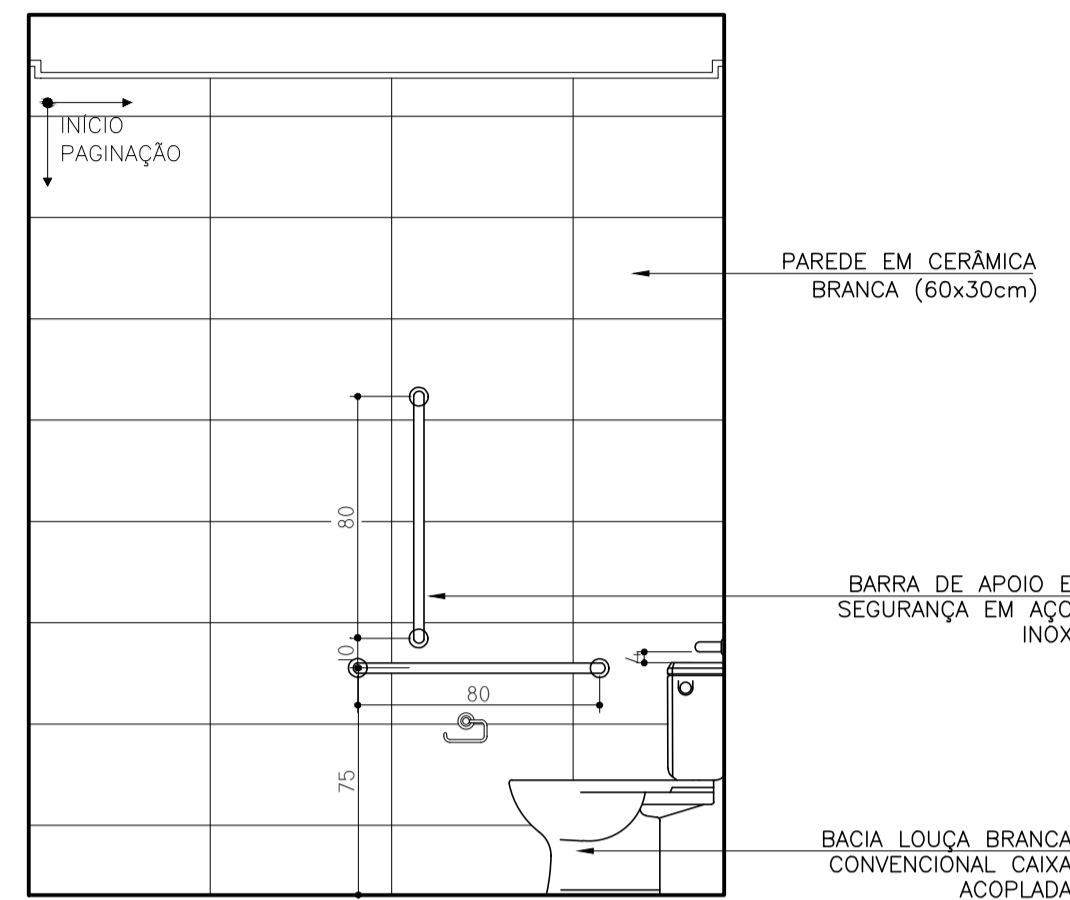
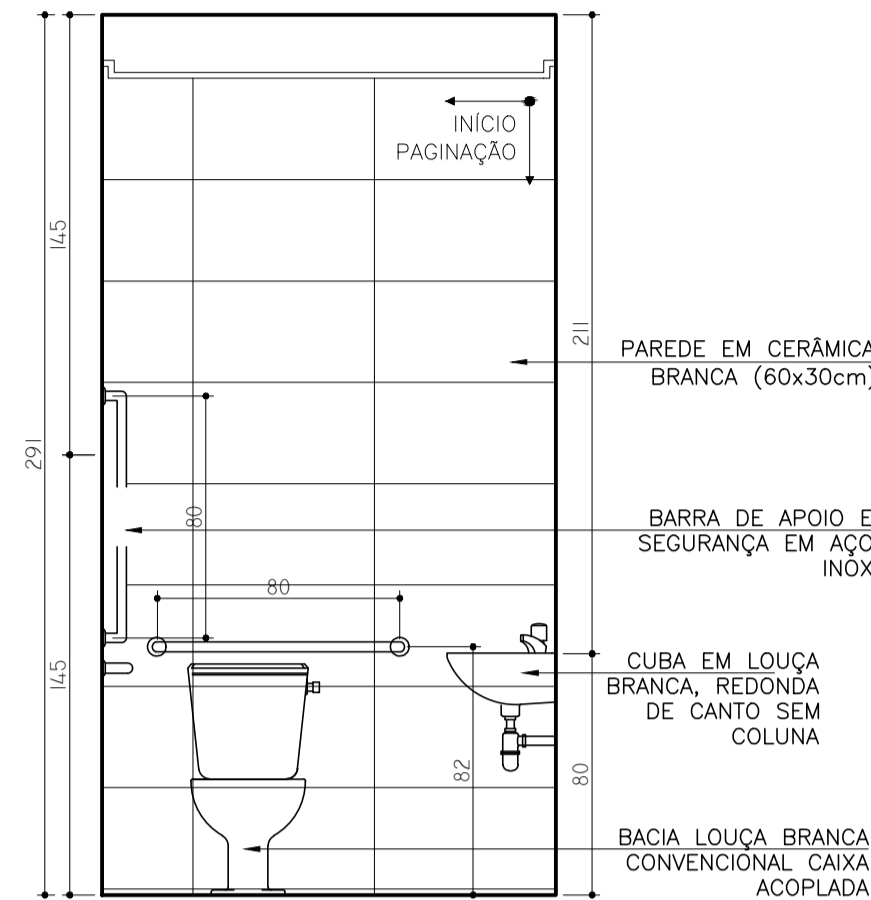


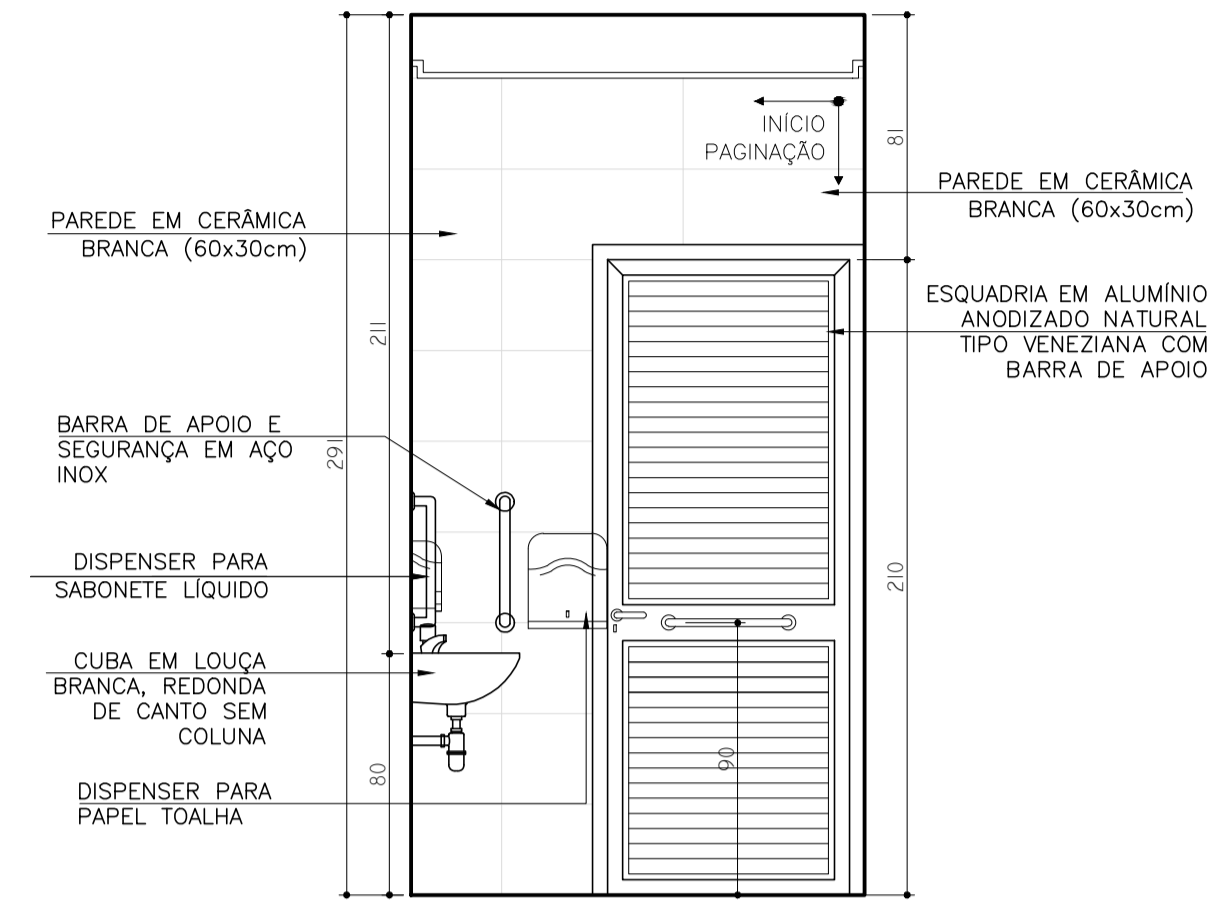
PLANTA Detalhe  
SANIT. (Ventilação mecânica)  
Segundo pavimento  
ESCALA 1:25



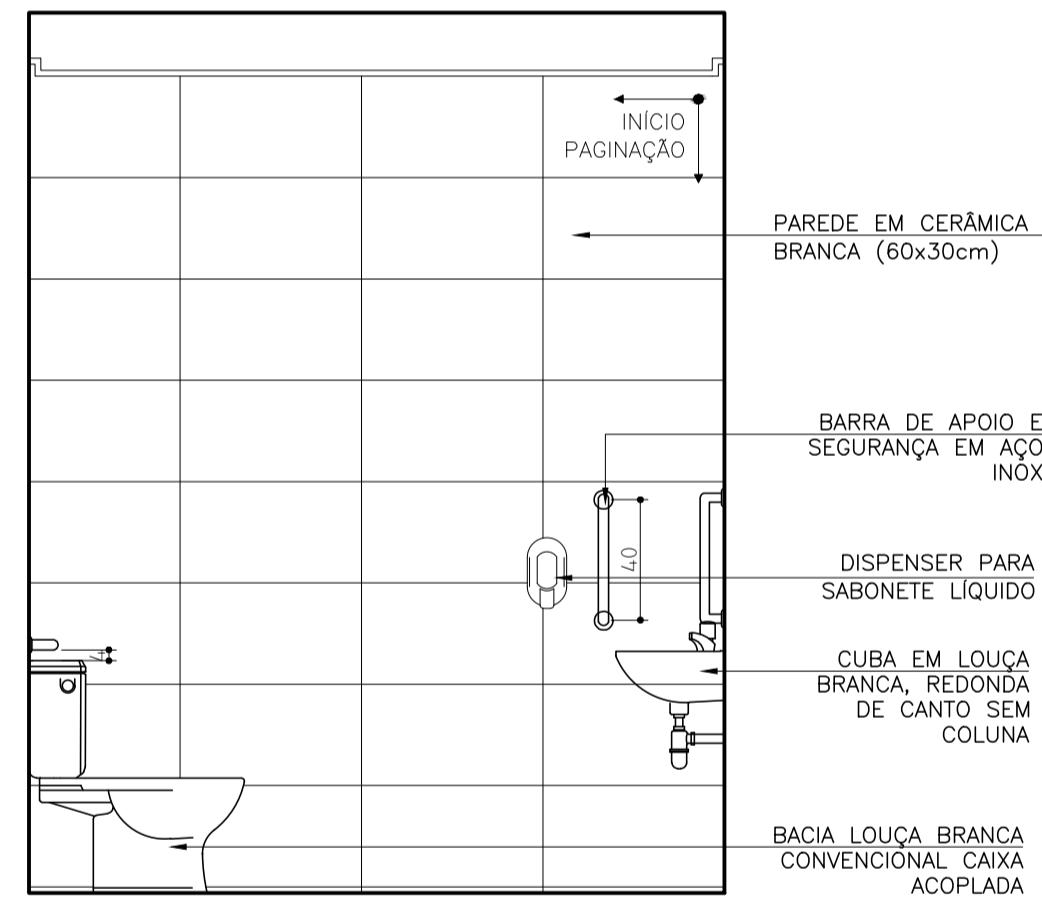
VISTA 01  
SANIT. Quadra  
(FEM. E MASC.) P.C.D. S/BANHO  
ESCALA 1:25



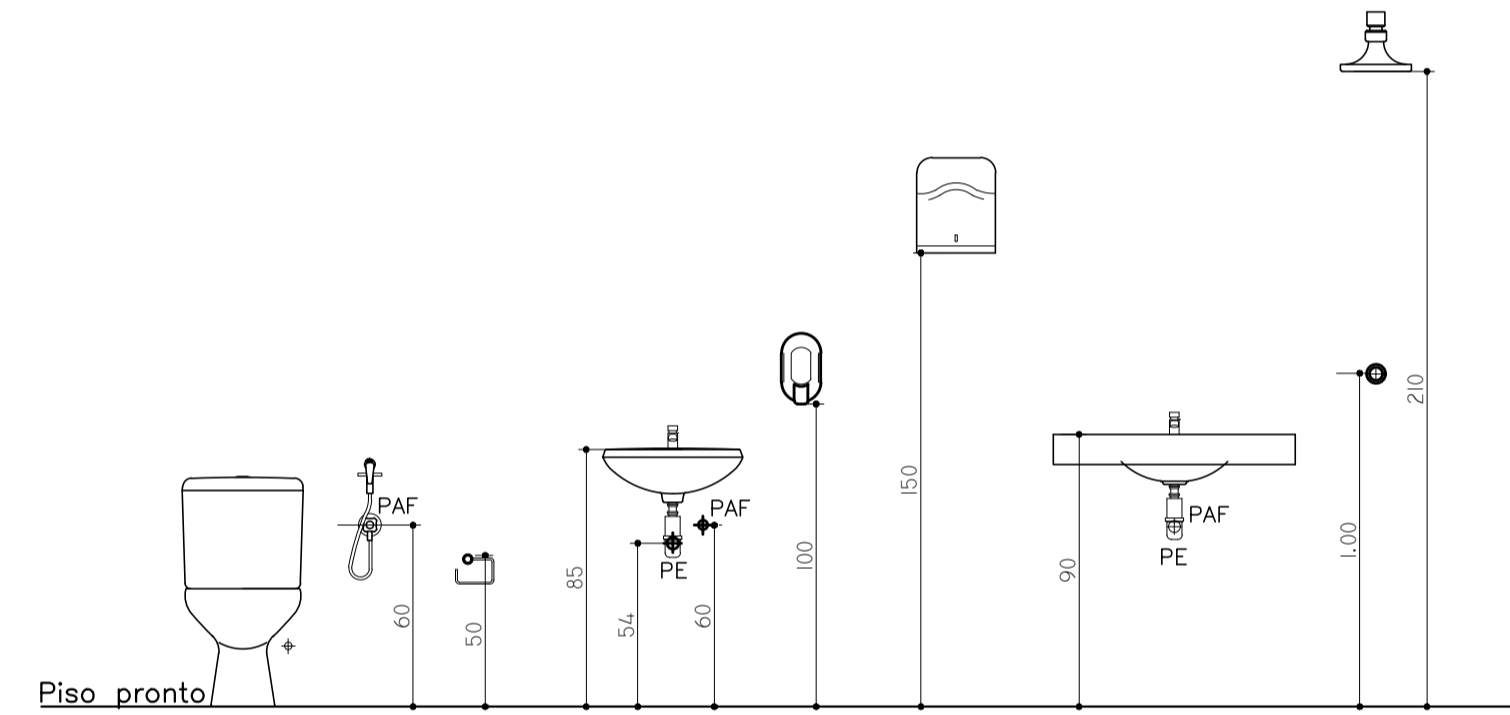
VISTA 02  
SANIT. Quadra  
(FEM. E MASC.) P.C.D. S/BANHO  
ESCALA 1:25



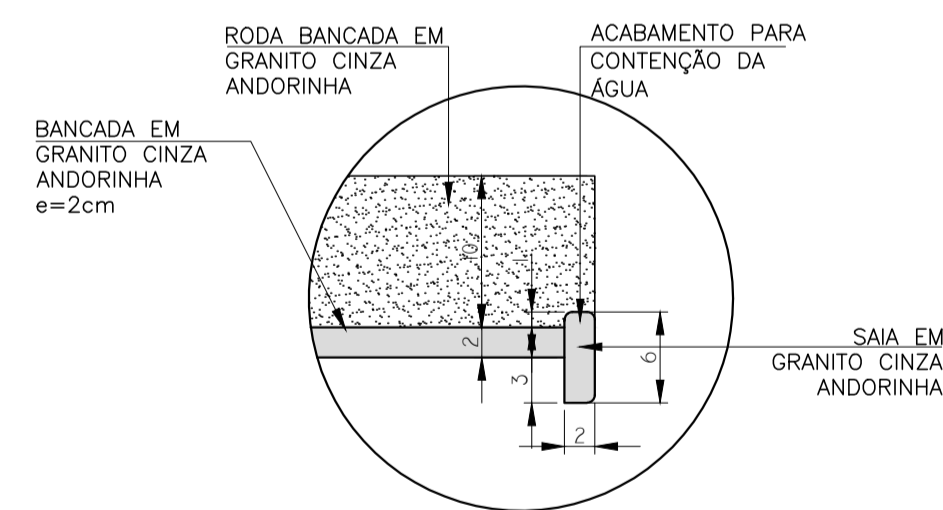
VISTA 03  
SANIT. Quadra  
(FEM. E MASC.) P.C.D. S/BANHO  
ESCALA 1:25



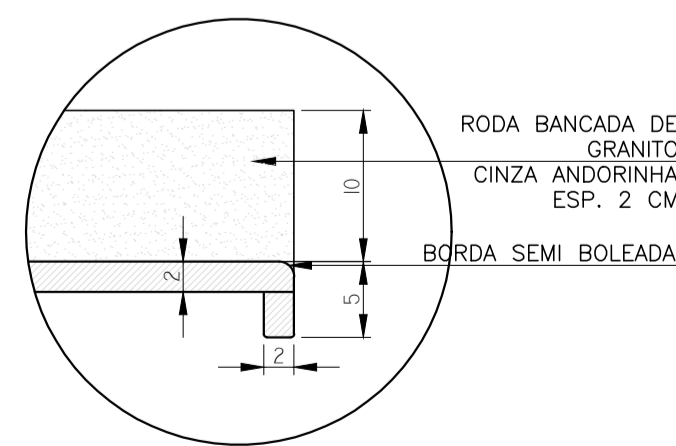
VISTA 04  
SANIT. Quadra  
(FEM. E MASC.) P.C.D. S/BANHO  
ESCALA 1:25



ALTURAS DE INSTALAÇÃO  
ESCALA 1:25



BANCADA DE GRANITO  
ÁREA MOLHADA  
esc.: 1/5



BANCADA DE GRANITO  
ÁREA SECA  
esc.: 1/5

REV.:	T.E.:	DESCRIÇÃO:	PROJ.	PROJ.	VER.	APR.	AUT.	DATA
REVISÕES:								
T.E. TIPO DE EMISSÃO	(B) PARA APROVAÇÃO (D) PARA COTAÇÃO (E) PARA CONSTRUÇÃO.							
APROVAÇÃO:	ASSINATURA:							DATA:
R.T.:	ASSINATURA:							SETEMBRO/2021
	NOME:	HENRIQUE VITAL DO CARMO FREITAS	CREA:	188562/D				
	PROJETISTA:							
	SUPERVISÃO:	FÁBIO BATISTA PIRES	CREA/MG:	78.851/D				

**CONEP CONSULTORIA** PREFEITURA MUNICIPAL DE MURIAÉ  
SECRETARIA DE EDUCAÇÃO

PROJETO ARQUITETÔNICO

PROJETO BÁSICO DE REFORMA  
RUA BARBARA DE ANDRADE – BAIRRO AEROPORTO  
ESCOLA MUNICIPAL PROFESSORA ESTELLA FIDELES

DETALHAMENTOS



ESCALAS:  
INDICADAS.  
FOLHA: AI  
19/21