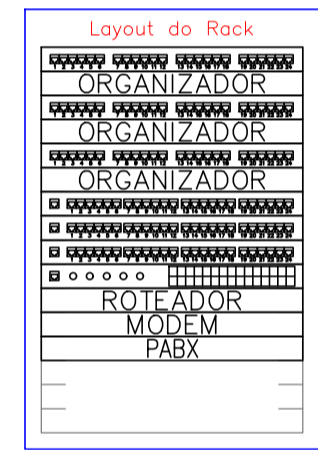
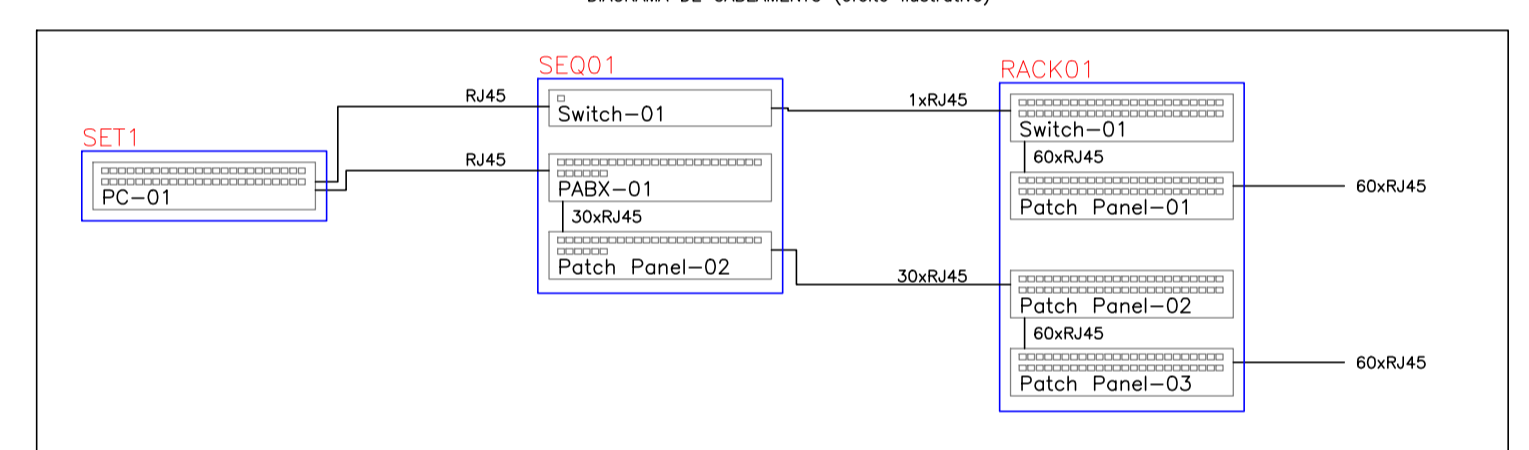


NOTAS DE PROJETO
 1- A ALTURA DE INSTALAÇÃO DAS ELETRICALHAS SERÁ DE 2,70m.
 2- A DISTÂNCIA DE INSTALAÇÃO DOS SUPORTES DE SUSTENTAÇÃO DAS ELETRICALHAS SERÁ DE NO MÁXIMO 1,5m.
 3- TODAS AS INSTALAÇÕES LÓGICAS DEVERÃO SER INSTALADAS COM NO MÍNIMO 20cm DE DISTÂNCIA DE REATORES, MOTORES, CABOS CONDUTORES DE ELÉTRICIDADE E DE MAIS EQUIPAMENTOS, MATERIAS OU INSTALAÇÕES QUE POSSAM GERAR INDUÇÃO ELETROMAGNÉTICA.
 4- O DIAGRAMA DE CABEAMENTO É APENAS UMA SUJEIÇÃO DE DETALHE GÊNÉRICO PARA O INSTALADOR DAS ROTAS DOS CABOS, ONDE O MESMO DEVE OBSERVAR DURANTE A INSTALAÇÃO AS PARTICULARIDADES INDIVIDUAIS DE CONEXÃO DOS EQUIPAMENTOS DE ACORDO COM O FABRICANTE.

MPA DE CABOS [RACK01]

Cabo	Início	Fim	Comprimento (m)	Tipo
CPUP-RACK01-PC00001	RACK01	PC00001	74,72	Cabo UTP
CPUP-RACK01-PC00002	RACK01	PC00002	70,54	Cabo UTP
CPUP-RACK01-PC00003	RACK01	PC00003	55,77	Cabo UTP
CPUP-RACK01-PC00004	RACK01	PC00004	64,98	Cabo UTP
CPUP-RACK01-PC00005	RACK01	PC00005	59,35	Cabo UTP
CPUP-RACK01-PC00006	RACK01	PC00006	46,70	Cabo UTP
CPUP-RACK01-PC00007	RACK01	PC00007	32,65	Cabo UTP
CPUP-RACK01-PC00008	RACK01	PC00008	26,88	Cabo UTP
CPUP-RACK01-PC00009	RACK01	PC00009	20,98	Cabo UTP
CPUP-RACK01-PC00010	RACK01	PC00010	15,17	Cabo UTP
CPUP-RACK01-PC00011	RACK01	PC00011	48,51	Cabo UTP
CPUP-RACK01-PC00012	RACK01	PC00012	51,95	Cabo UTP
CPUP-RACK01-PC00013	RACK01	PC00013	47,37	Cabo UTP
CPUP-RACK01-PC00014	RACK01	PC00014	45,78	Cabo UTP
CPUP-RACK01-PC00015	RACK01	PC00015	52,60	Cabo UTP
CPUP-RACK01-PC00016	RACK01	PC00016	40,98	Cabo UTP
CPUP-RACK01-PC00017	RACK01	PC00017	50,12	Cabo UTP
CPUP-RACK01-PC00018	RACK01	PC00018	44,52	Cabo UTP
CPUP-RACK01-PC00019	RACK01	PC00019	27,36	Cabo UTP
CPUP-RACK01-PC00020	RACK01	PC00020	28,99	Cabo UTP
CPUP-RACK01-PC00021	RACK01	PC00021	19,10	Cabo UTP
CPUP-RACK01-PC00022	RACK01	PC00022	19,14	Cabo UTP
CPUP-RACK01-PC00023	RACK01	PC00023	23,11	Cabo UTP
CPUP-RACK01-PC00024	RACK01	PC00024	16,86	Cabo UTP
CPUP-RACK01-PC00025	RACK01	PC00025	11,13	Cabo UTP
CPUP-RACK01-PC00026	RACK01	PC00026	14,35	Cabo UTP
CPUP-RACK01-PC00027	RACK01	PC00027	7,03	Cabo UTP
CPUP-RACK01-PC00028	RACK01	PC00028	9,00	Cabo UTP
CPUP-RACK01-PC00029	RACK01	PC00029	13,29	Cabo UTP
CPUP-RACK01-PC00030	RACK01	PC00030	5,57	Cabo UTP
CPUP-RACK01-TEL00001	RACK01	TEL00001	74,72	Cabo UTP
CPUP-RACK01-TEL00002	RACK01	TEL00002	70,54	Cabo UTP
CPUP-RACK01-TEL00003	RACK01	TEL00003	55,77	Cabo UTP
CPUP-RACK01-TEL00004	RACK01	TEL00004	64,98	Cabo UTP
CPUP-RACK01-TEL00005	RACK01	TEL00005	59,35	Cabo UTP
CPUP-RACK01-TEL00006	RACK01	TEL00006	46,70	Cabo UTP
CPUP-RACK01-TEL00007	RACK01	TEL00007	32,65	Cabo UTP
CPUP-RACK01-TEL00008	RACK01	TEL00008	26,88	Cabo UTP
CPUP-RACK01-TEL00009	RACK01	TEL00009	20,98	Cabo UTP
CPUP-RACK01-TEL00010	RACK01	TEL00010	15,17	Cabo UTP
CPUP-RACK01-TEL00011	RACK01	TEL00011	48,51	Cabo UTP
CPUP-RACK01-TEL00012	RACK01	TEL00012	51,95	Cabo UTP
CPUP-RACK01-TEL00013	RACK01	TEL00013	47,37	Cabo UTP
CPUP-RACK01-TEL00014	RACK01	TEL00014	45,78	Cabo UTP
CPUP-RACK01-TEL00015	RACK01	TEL00015	52,60	Cabo UTP
CPUP-RACK01-TEL00016	RACK01	TEL00016	40,98	Cabo UTP
CPUP-RACK01-TEL00017	RACK01	TEL00017	50,12	Cabo UTP
CPUP-RACK01-TEL00018	RACK01	TEL00018	44,52	Cabo UTP
CPUP-RACK01-TEL00019	RACK01	TEL00019	27,36	Cabo UTP
CPUP-RACK01-TEL00020	RACK01	TEL00020	28,99	Cabo UTP
CPUP-RACK01-TEL00021	RACK01	TEL00021	19,10	Cabo UTP
CPUP-RACK01-TEL00022	RACK01	TEL00022	19,14	Cabo UTP
CPUP-RACK01-TEL00023	RACK01	TEL00023	23,11	Cabo UTP
CPUP-RACK01-TEL00024	RACK01	TEL00024	16,86	Cabo UTP
CPUP-RACK01-TEL00025	RACK01	TEL00025	11,13	Cabo UTP
CPUP-RACK01-TEL00026	RACK01	TEL00026	14,35	Cabo UTP
CPUP-RACK01-TEL00027	RACK01	TEL00027	7,03	Cabo UTP
CPUP-RACK01-TEL00028	RACK01	TEL00028	9,00	Cabo UTP
CPUP-RACK01-TEL00029	RACK01	TEL00029	13,29	Cabo UTP
CPUP-RACK01-TEL00030	RACK01	TEL00030	5,57	Cabo UTP

DIAGRAMA DE CABEAMENTO (feito ilustrativo)



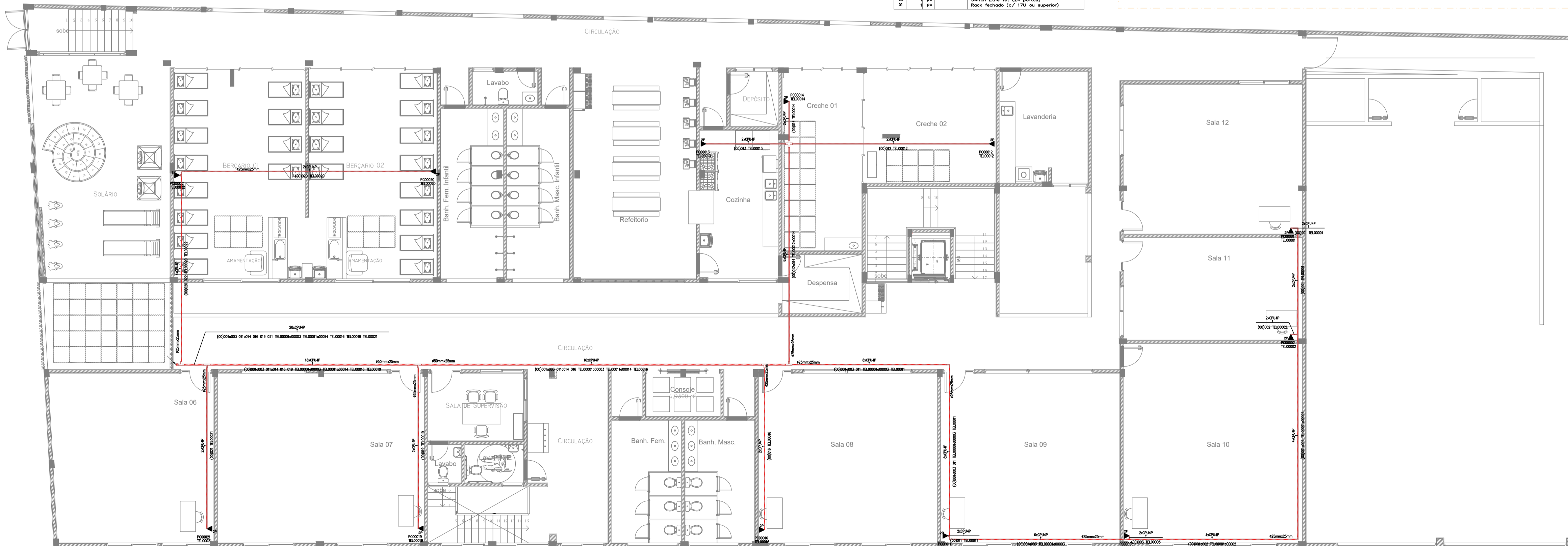
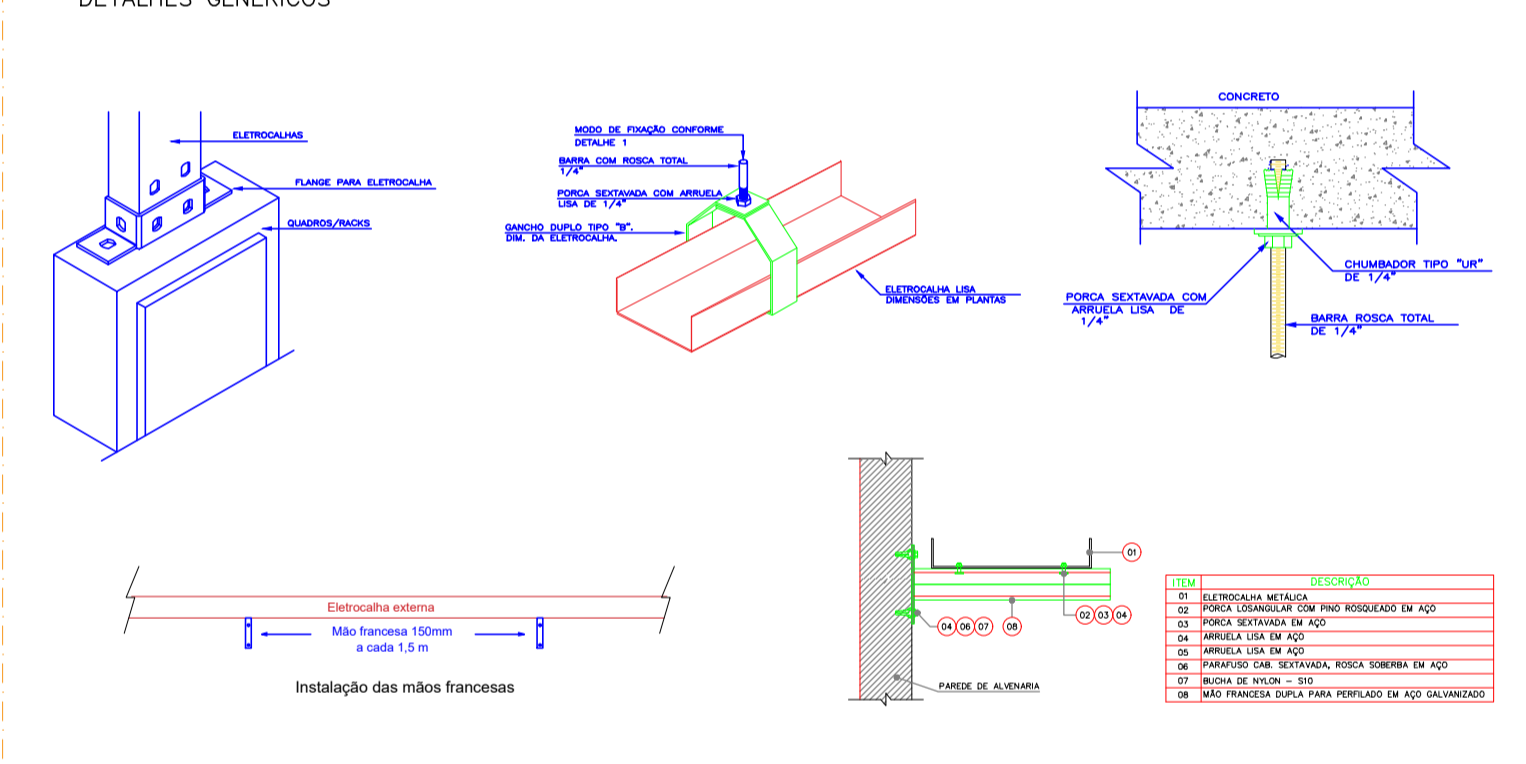
LEGENDA:

- ← Panel de conexão
- ← Organizador horizontal
- ← Panel de conexão
- ← Organizador horizontal
- ← Panel de conexão
- ← Organizador horizontal
- ← HUB gerenciável
- ← Switch Ethernet
- ← Rotador de acesso
- ← Modems
- ← Expansão

Lista de Materiais

Num.	Quant.	Unid.	Descrição
1	45	pc	Arquivo 100 1/4"
2	45	pc	Arquivo 100 1/4"
3	45	pc	Arquivo 100 1/4"
4	45	pc	Arquivo 100 1/4"
5	45	pc	Arquivo 100 1/4"
6	45	pc	Arquivo 100 1/4"
7	45	pc	Arquivo 100 1/4"
8	45	pc	Arquivo 100 1/4"
9	45	pc	Arquivo 100 1/4"
10	45	pc	Arquivo 100 1/4"
11	45	pc	Arquivo 100 1/4"
12	45	pc	Arquivo 100 1/4"
13	45	pc	Arquivo 100 1/4"
14	45	pc	Arquivo 100 1/4"
15	45	pc	Arquivo 100 1/4"
16	45	pc	Arquivo 100 1/4"
17	45	pc	Arquivo 100 1/4"
18	45	pc	Arquivo 100 1/4"
19	45	pc	Arquivo 100 1/4"
20	45	pc	Arquivo 100 1/4"
21	45	pc	Arquivo 100 1/4"
22	45	pc	Arquivo 100 1/4"
23	45	pc	Arquivo 100 1/4"
24	45	pc	Arquivo 100 1/4"
25	45	pc	Arquivo 100 1/4"
26	45	pc	Arquivo 100 1/4"
27	45	pc	Arquivo 100 1/4"
28	45	pc	Arquivo 100 1/4"
29	45	pc	Arquivo 100 1/4"
30	45	pc	Arquivo 100 1/4"
31	45	pc	Arquivo 100 1/4"
32	45	pc	Arquivo 100 1/4"
33	45	pc	Arquivo 100 1/4"
34	45	pc	Arquivo 100 1/4"
35	45	pc	Arquivo 100 1/4"
36	45	pc	Arquivo 100 1/4"
37	45	pc	Arquivo 100 1/4"
38	45	pc	Arquivo 100 1/4"
39	45	pc	Arquivo 100 1/4"
40	45	pc	Arquivo 100 1/4"
41	45	pc	Arquivo 100 1/4"
42	45	pc	Arquivo 100 1/4"
43	45	pc	Arquivo 100 1/4"
44	45	pc	Arquivo 100 1/4"
45	45	pc	Arquivo 100 1/4"
46	45	pc	Arquivo 100 1/4"
47	45	pc	Arquivo 100 1/4"
48	45	pc	Arquivo 100 1/4"
49	45	pc	Arquivo 100 1/4"
50	45	pc	Arquivo 100 1/4"

DETALHES GÊNÉRICOS



REV.	T.E.	DESCRIÇÃO	PROJ.	PROJ.	VER.	APR.	AUT.	DATA
REVISÕES								
(B) PARA APROVAÇÃO								
T.E. TIPO DE EMISSÃO								
APROVAÇÃO		ASSINATURA						
RT	ASSINATURA	ASSINATURA						DATA
SUPERVISOR		-						DEZEMBRO/2021
ÁREA CONSTR:		484,16 m ²						
		PREFEITURA MUNICIPAL DE MURIAÉ SECRETARIA DE EDUCAÇÃO						
PROJETO DE CABEAMENTO ESTRUTURADO								
ESCOLA MUNICIPAL STELLA FIDELES RUA BARBARA DE ANDRADE, 144, AEROPORTO, MURIAÉ/MG								
DETALHES, LEGENDA E OUTROS.								
REV.: N°		OS-05/2021						
00								
								ESCALA 1/100 FOHA 01 DE 01