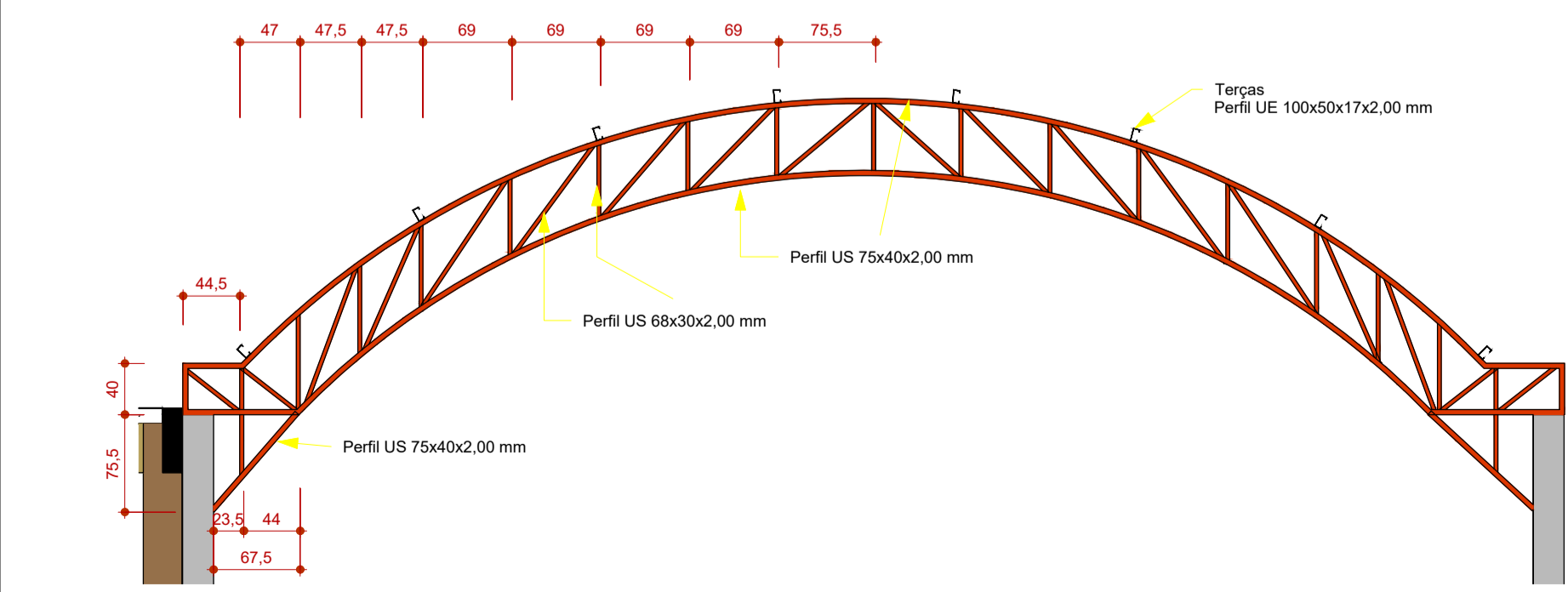
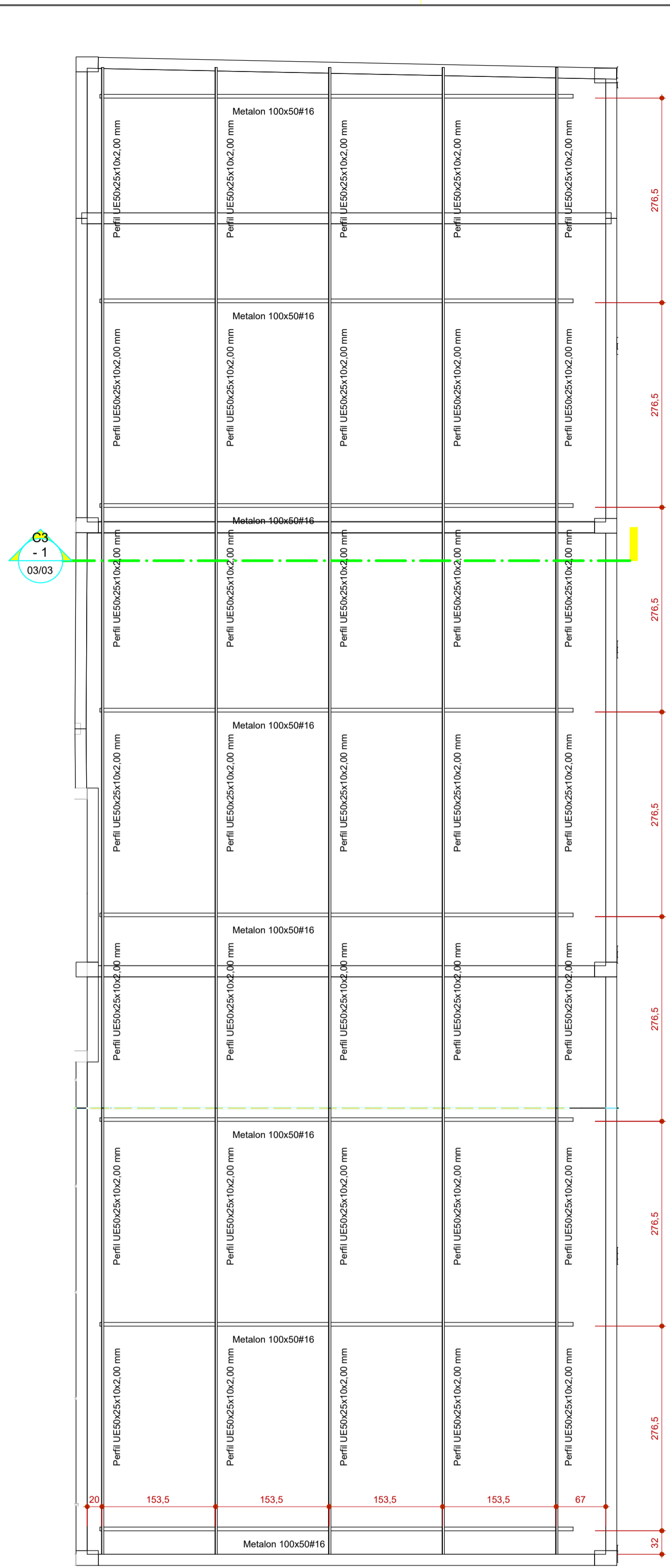


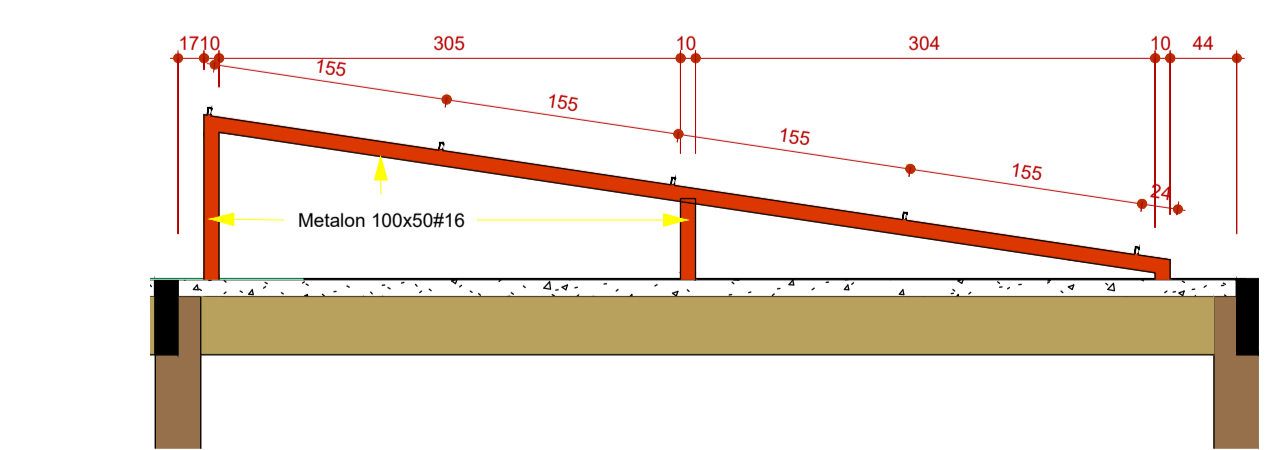
2 **R-Cobertura QUADRA**
ESCALA - 1 : 50



3 **C4 - 1**
ESCALA - 1 : 50



1 **R-Cobertura 3**
ESCALA - 1 : 50



4 **C3 - 1**
ESCALA - 1 : 50

Lista de materiais - COBERTURA 1						
Aplicação	Perfil	Material	Quantidade	Unid	Peso Unit (kg)	Peso total (kg)
Caibros e escoras	Metalon 100x50 # 16	CF-24	19	Barras 6 m	20,78	394,82
Terças	Perfil UE 50x25x10x2,00 mm	CF-24	28	Barras 6 m	9,77	273,56
Total						668,38

Lista de materiais - COBERTURA 2						
Aplicação	Perfil	Material	Quantidade	Unid	Peso Unit (kg)	Peso total (kg)
Caibros e escoras	Metalon 100x50 # 16	CF-24	22	Barras 6 m	20,78	457,16
Terças	Perfil UE 50x25x10x2,00 mm	CF-24	35	Barras 6 m	9,77	341,95
				Barras 6 m		0
Total						799,11

Lista de materiais - COBERTURA 3						
Aplicação	Perfil	Material	Quantidade	Unid	Peso Unit (kg)	Peso total (kg)
Caibros e escoras	Metalon 100x50 # 16	CF-24	12	Barras 6 m	20,78	249,36
Terças	Perfil UE 50x25x10x2,00 mm	CF-24	18	Barras 6 m	9,77	175,86
				Barras 6 m		0
Total						425,22

Lista de materiais - COBERTURA QUADRA						
Aplicação	Perfil	Material	Quantidade	Unid	Peso Unit (kg)	Peso total (kg)
Tesoura - Banzos	Perfil US 75x40x2,00 mm	CF-24	27	Barras 6 m	14,08	380,16
Tesoura - Diagonais e montantes	Perfil US68x30x2,00 mm	CF-24	24	Barras 6 m	11,64	279,36
Terças	Perfil UE 100x50x17x2,00	CF-24	28	Barras 6 m	20,5	574
Contraventamento Horizontal	Barra redonda 1/2"	A-36	40	Barras 6 m	5,94	237,6
				Barras 6 m		0
				Barras 6 m		0
Total						1471,12

Lista de materiais GERAL						
Aplicação	Perfil	Material	Quantidade	Unid	Peso Unit (kg)	Peso total (kg)
Tesoura - Banzos	Perfil US 75x40x2,00 mm	CF-24	27	Barras 6 m	14,08	380,16
Tesoura - Diagonais e montantes	Perfil US68x30x2,00 mm	CF-24	24	Barras 6 m	11,64	279,36
Terças	Perfil UE 100x50x17x2,00	CF-24	28	Barras 6 m	20,5	574
Contraventamento Horizontal	Barra redonda 1/2"	A-36	40	Barras 6 m	5,94	237,6
Caibros e escoras	Metalon 100x50 # 16	CF-24	53	Barras 6 m	20,78	1101,34
Terças	Perfil UE 50x25x10x2,00 mm	CF-24	81	Barras 6 m	9,77	791,37
				Barras 6 m		0
				Barras 6 m		0
Total						3363,83

REV.	T.E.	DESCRIÇÃO	PROJ.	PROJ.	VER.	APR.	AUT.	DATA
REVISÕES								
T.E. TIPO DE EMISSÃO		(B) PARA APROVAÇÃO						
APROVAÇÃO			ASSINATURA				DATA	
RT	ASSINATURA	OUTUBRO/2021						
	NOME	HENRIQUE VITAL DO CARMO FREITAS	CREA/MG:	188562				
	SUPERVISOR	FABIOLA BATISTA PIRES	CREA/MG:	78.851/D				
ÁREA CONSTR:		484,16 m ²						
CONEP		PREFEITURA MUNICIPAL DE MURIAÉ SECRETARIA DE EDUCAÇÃO						
PROJETO ESTRUTURAL COBERTURA METÁLICA – CORTES E PLANTAS								ESCALA INDICADAS
ESCOLA MUNICIPAL STELLA FIDELES RUA BARBARA DE ANDRADE, 144, AEROPORTO, MURIAÉ/MG DETALHES, LEGENDA E OUTROS.								
REV:	N°:	OS-05/2021						FOLHA 03 DE 03