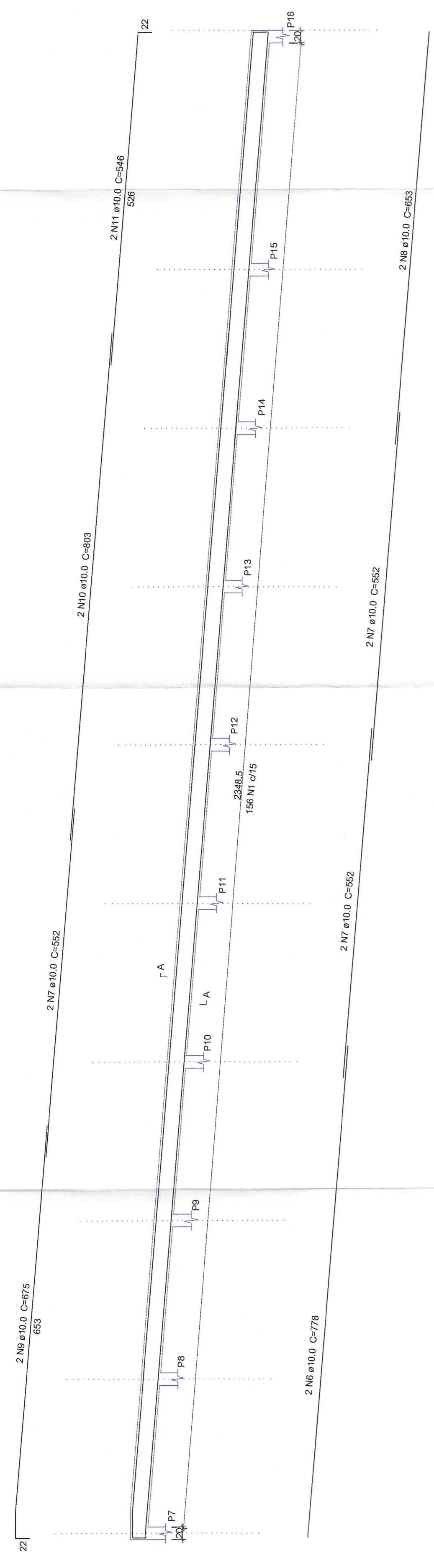
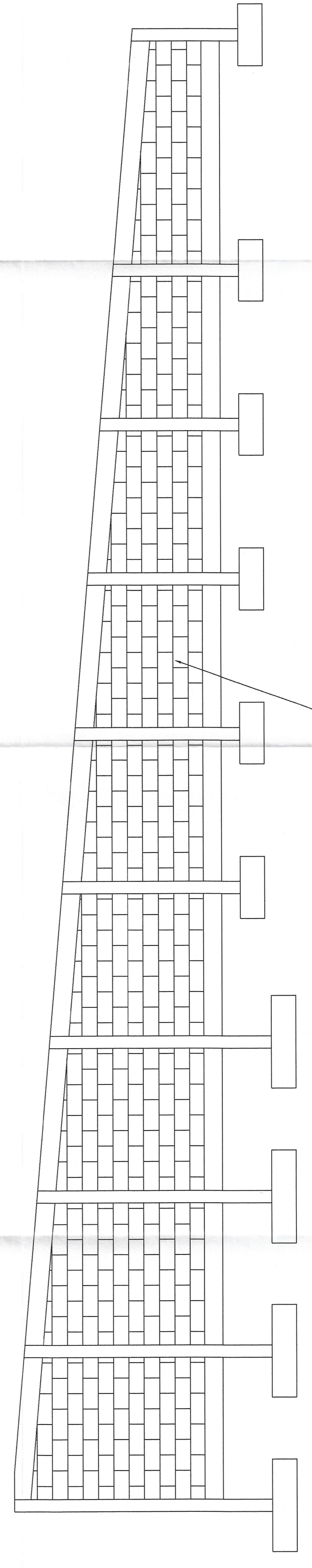
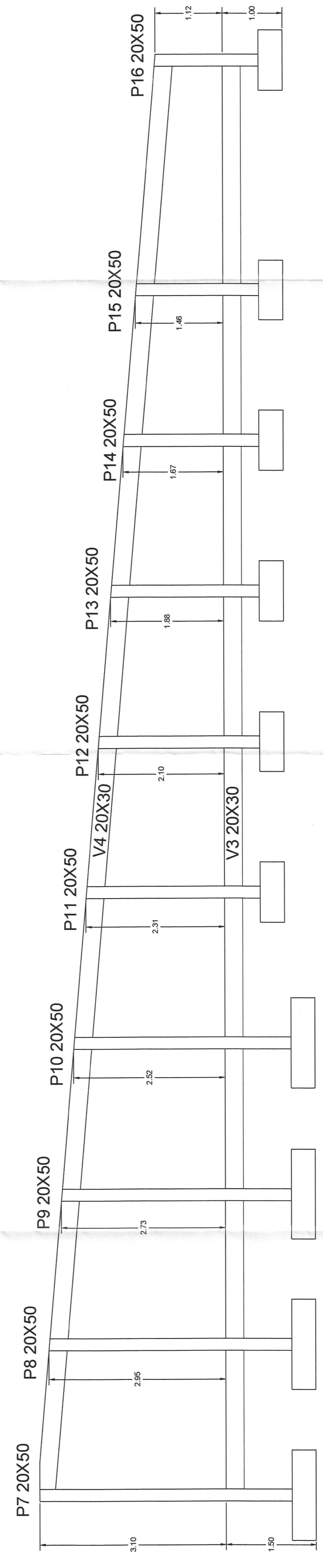
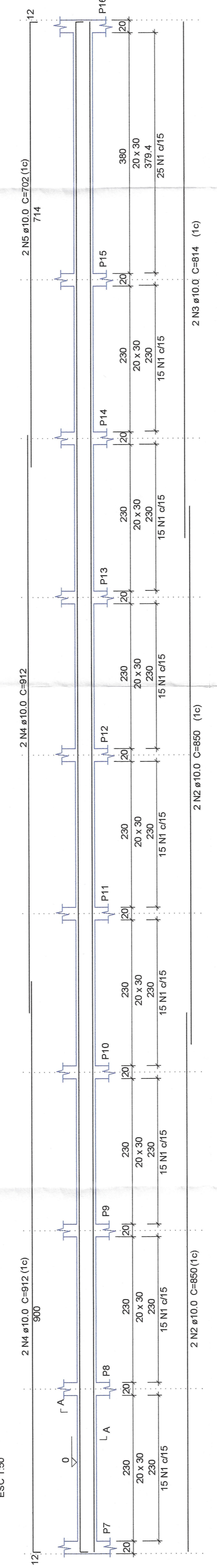


V4
ESC 1:50



V3
ESC 1:50



DETALHAMENTO ALVENARIA MURO DE ARRIMO
VISTA FRONTAL
ESCALA 1:50

Blocos de concreto estrutural Beca-Meca, amassados com 2.0mm por furo

Relação do aço
V2
V4

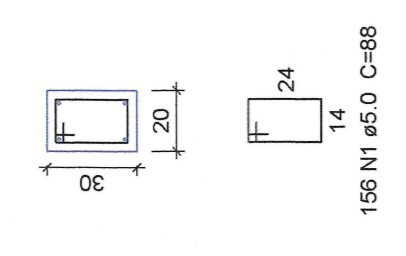
AÇO	N	DIAM	Q	UNIT	C TOTAL
				(Kg)	(Kg)
CA80	1	5.0	301	88	26488
CA50	2	10.0	4	850	3400
CA50	3	10.0	2	814	1628
CA50	4	10.0	4	912	3648
CA50	5	10.0	2	702	1404
CA50	6	10.0	2	653	1306
CA50	7	10.0	2	653	1306
CA50	8	10.0	2	675	1350
CA50	9	10.0	2	803	1606
CA50	10	10.0	2	546	1092
CA50	11	10.0	2	546	1092

Resumo do aço

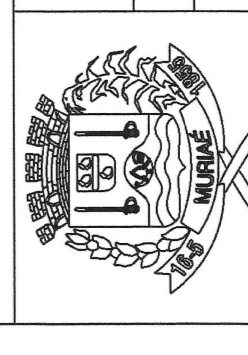
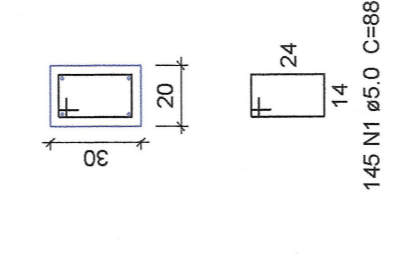
AÇO	DIAM	C TOTAL	PESO
	(mm)	(m)	(kg)
CA80	10.0	20.3	2.65
CA50	10.0	254.3	40.79
PESO TOTAL			
CA50	188.1		
CA80	40.79		

Vol. de concreto (Vc) (C-25) = 2.61 m³
Área de forma total = 26.1 m²

SEÇÃO A-A
ESC 1:25



SEÇÃO A-A
ESC 1:25



PREFEITURA DE MURIAÉ
SECRETARIA MUNICIPAL DE OBRAS PÚBLICAS
MURO ARRIMO

PROJETO DE MURO DE ARRIMO

PREFEITURA DE MURIAÉ / CNPJ: 17.947.981/0001-76

PREFEITO MARCOS GUARINO DE OLIVEIRA

SECRETARIA MUNICIPAL DE OBRAS PÚBLICAS
Equipe da Alameda dos Iguais com Travessa das Esportistas e Travessa das Mulheres - Bairro Primavera - MURIAÉ - MG

R. T. PROLETO
ENGENHEIRO CIVIL - MURIAÉ - MG

ARQUIVO: Muro Primavera.dwg
DATA: 25/10/2022
ESC: INDICADAS

03/05