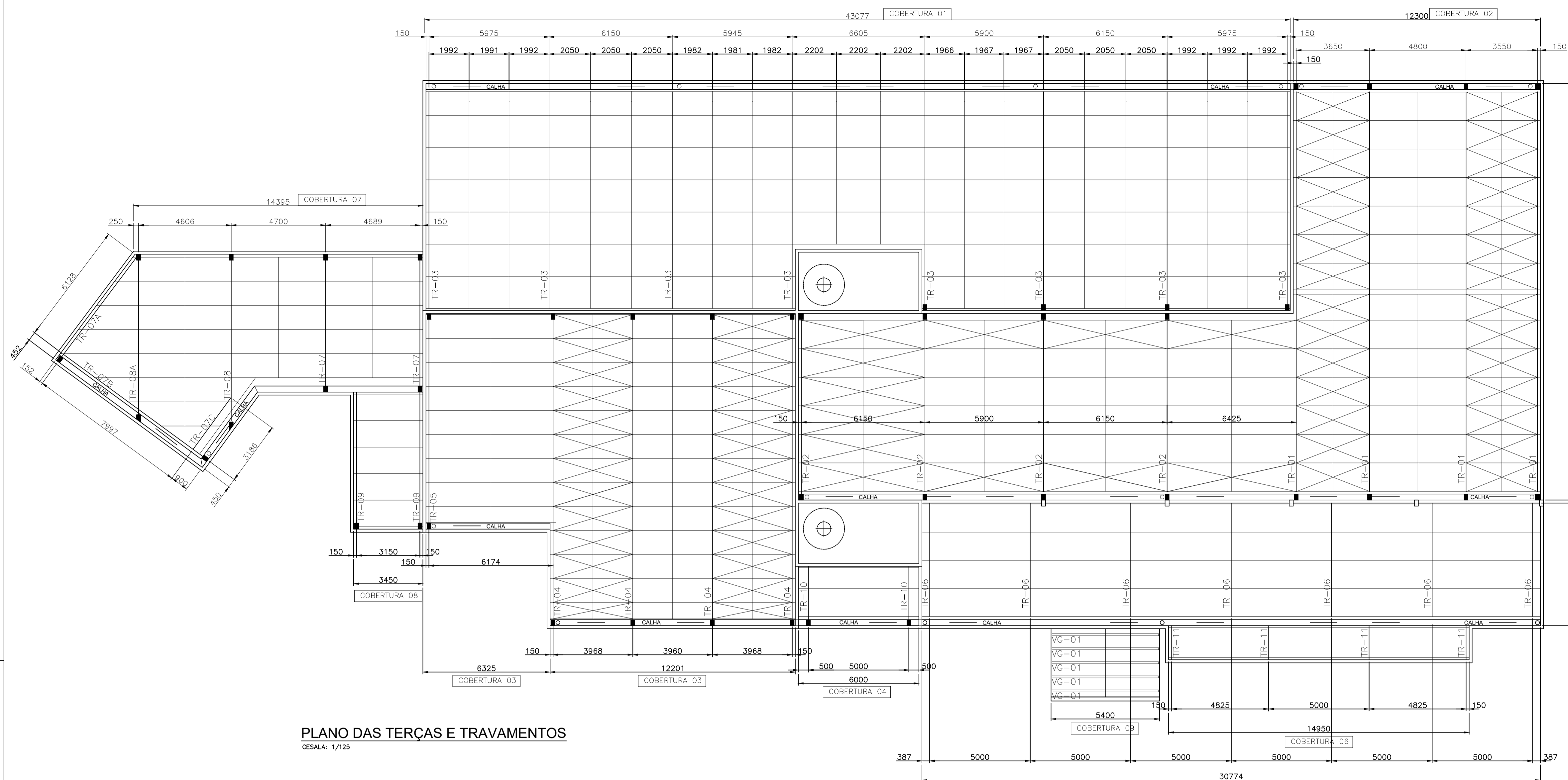
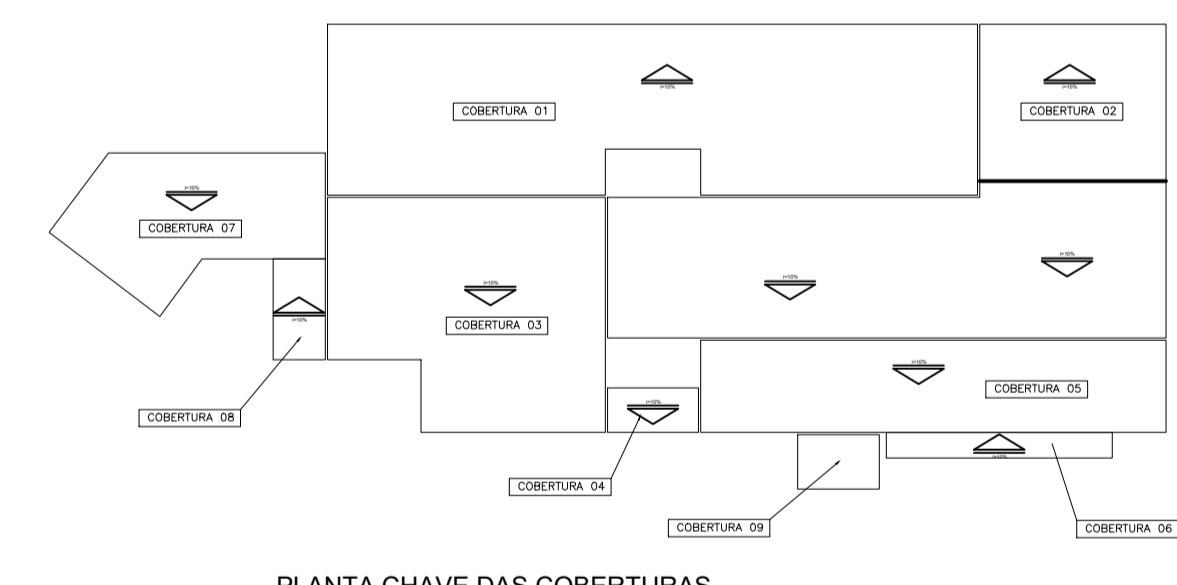


LISTA DE MATERIAIS

TEM	QUANT.	UN	DESCRIÇÃO	MATERIAL	PESO (Kg)		OBSERV.
					UNIT.	TOTAL	
1			COBERTURA 01				1578,1
01	344,00	m	UCD 127x50x17x2,25	STM A-36	4,30	1479,2	
02	43,2	m	L 25,4x25,4x6,35	STM A-36	2,29	98,9	
1			COBERTURA 02				2121,6
03	356,8	m	UCD 127x50x17x2,25	STM A-36	4,30	1534,2	
05	63,5	m	L 25,4x25,4x6,35	STM A-36	2,29	145,4	
06	365	BARRA	Ø 14mm	SAE 1020	1,21	442,0	
1			COBERTURA 03				1305,4
07	263,5	m	UCD 127x50x17x2,25	STM A-36	4,30	1133,1	
08	55,8	m	L 25,4x25,4x6,35	STM A-36	2,29	127,8	
09	36	BARRA	Ø 14mm	SAE 1020	1,21	44,5	
1			COBERTURA 04				45,9
10	18,0	m	UCD 127x50x17x2,25	STM A-36	4,30	45,9	
1			COBERTURA 05				77,4
11	153,7	m	UCD 127x50x17x2,25	STM A-36	4,30	77,4	
1			COBERTURA 06				128,6
12	29,9	m	UCD 127x50x17x2,25	STM A-36	4,30	128,6	
1			COBERTURA 07				470,0
13	110,8	m	UCD 100x50x17x2,25	STM A-36	3,82	423,3	
14	20,4	m	L 25,4x25,4x6,35	STM A-36	2,29	46,7	
1			COBERTURA 08				79,1
15	20,7	m	UCD 100x50x17x2,25	STM A-36	3,82	79,1	
1			COBERTURA 09				-
-	-	-	-	-	-	-	-



PLANO DAS TERÇAS E TRAVAMENTOS
CESALA: 1/125



PLANTA CHAVE DAS COBERTURAS

NOTAS

- 1-DIMENSÕES EM MILÍMETROS, ELEVAÇÕES EM METROS EXCETO INDICAÇÃO CONTRÁRIA.
- 2-SOLDAS CONFORME "AWS", ELETRODOS "E70XX"
- 3-TODAS AS DIMENSÕES DEVERÃO SER CONFIRMADAS DURANTE A FABRICAÇÃO E MONTAGEM.
- 4-TRABALHE ESTE DESENHO COM OS DESENHOS:
01-PROJ-ETM-LAVIOLA-02 A 06
- 5-PARA PROJETO ARQUITETÔNICO, VER DESENHO:
01-PROJ-ARQ-EMSL-REV02

REV.	T.E.	DESCRIÇÃO	PROJ.	DES.	VER.	APR.	AUT.	DATA
0	B	EMISSÃO INICIAL	MOQ	JCS	MOQ	AMC	AMC	18.11.21

REVISÕES

T.E.	(A) PRELIMINAR	(D) PARA COTAÇÃO	(G) CONFORME CONSTRUÍDO
TIPO DE EMISSÃO	(B) PARA APROVAÇÃO	(E) PARA CONSTRUÇÃO	(H) CANCELADO
	(C) PARA CONHECIMENTO	(F) CONFORME COMPRADO	
APROVAÇÃO	ASSINATURA		DATA
RT	ASSINATURA		NOV/2021
PROJETISTA	ESTEFANO TRAD DA SILVA	CREA/MG: 319046/D	
SUPERVISOR	FABIOLA BATISTA PIRES	CREA/MG: 78.851/D	



PROJETO ESTRUTURA METÁLICA
PROJETO DETALHADO
RUA SIMEÃO FERES - BAIRRO SAFIRA
ESCOLA MUNICIPAL SEBASTIÃO LAVIOLA
PLANTA COBERTURA