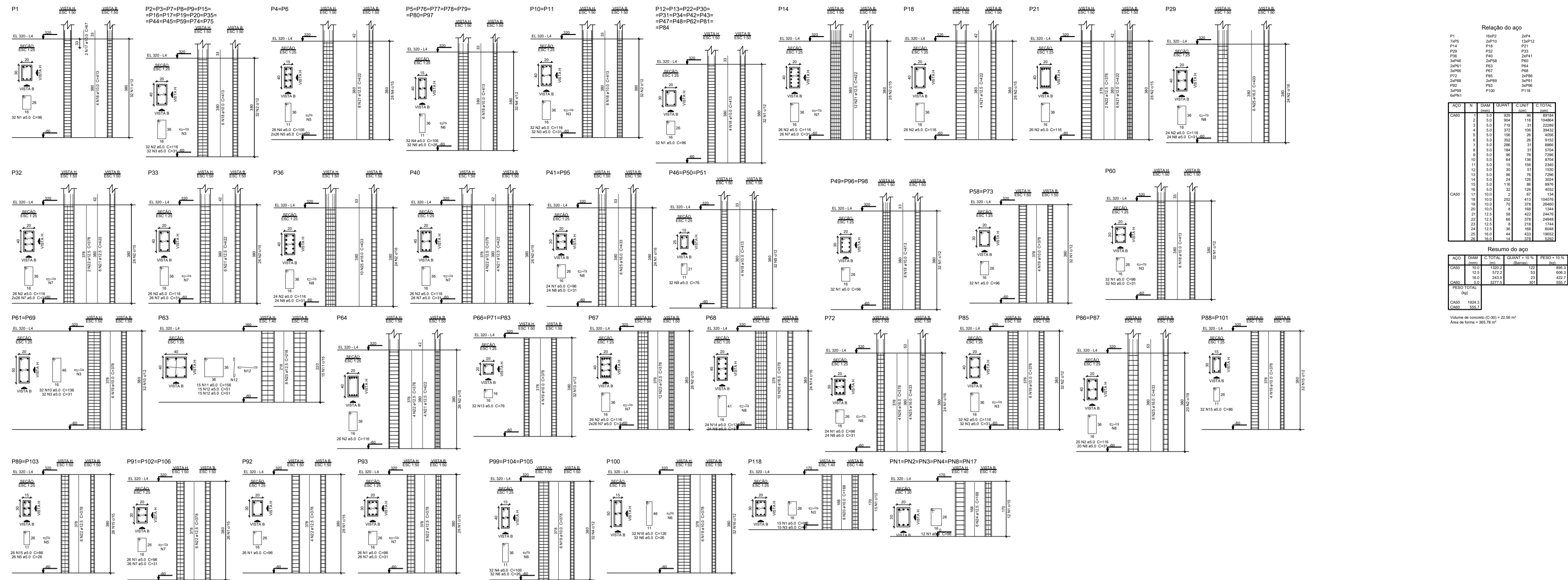


PILARES ATÉ O NÍVEL 3.20



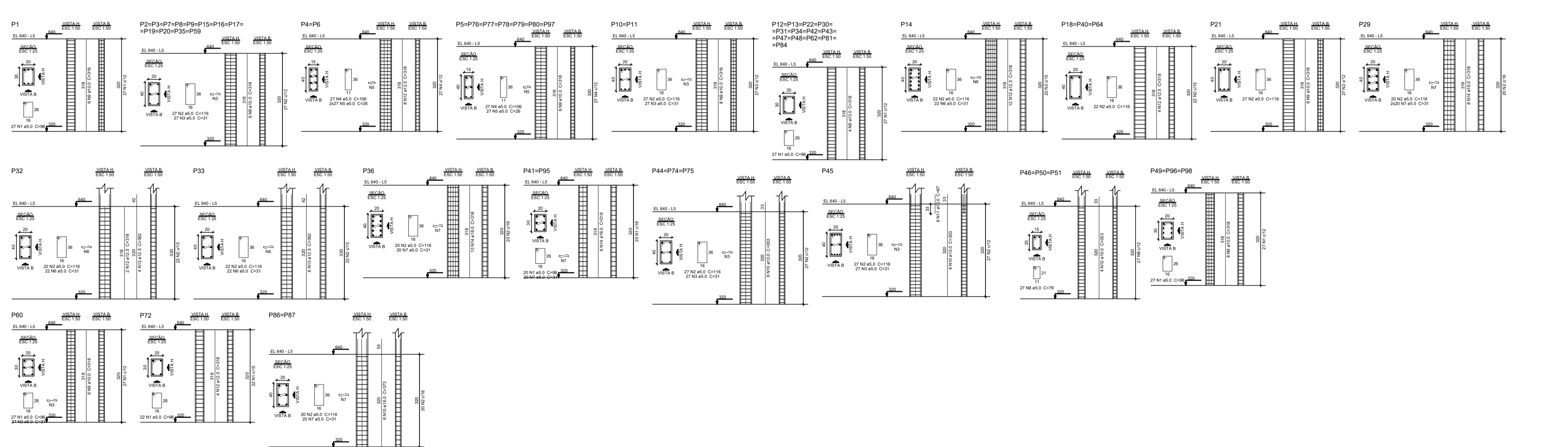
Relação do aço

ACO	TIPO	QUANT	DIAM	COMPR	QUANT	C.TOTAL
C30	1	2	5.0	300	116	69174
	2	2	5.0	300	116	69174
	3	2	5.0	300	116	69174
	4	2	5.0	300	116	69174
	5	2	5.0	300	116	69174
	6	2	5.0	300	116	69174
	7	2	5.0	300	116	69174
	8	2	5.0	300	116	69174
	9	2	5.0	300	116	69174
	10	2	5.0	300	116	69174
C40	11	2	5.0	300	116	69174
	12	2	5.0	300	116	69174
	13	2	5.0	300	116	69174
	14	2	5.0	300	116	69174
	15	2	5.0	300	116	69174
	16	2	5.0	300	116	69174
	17	2	5.0	300	116	69174
	18	2	5.0	300	116	69174
	19	2	5.0	300	116	69174
	20	2	5.0	300	116	69174

Resumo do aço

ACO	TIPO	C.TOTAL	QUANT	%	RESQ1	%
C30	1	102	202	32	89.1	
	2	12	24	4	6.1	
	3	16	32	5	6.8	
C40	11	102	202	32	89.1	
	12	12	24	4	6.1	
	13	16	32	5	6.8	

PILARES ATÉ O NÍVEL 6.40



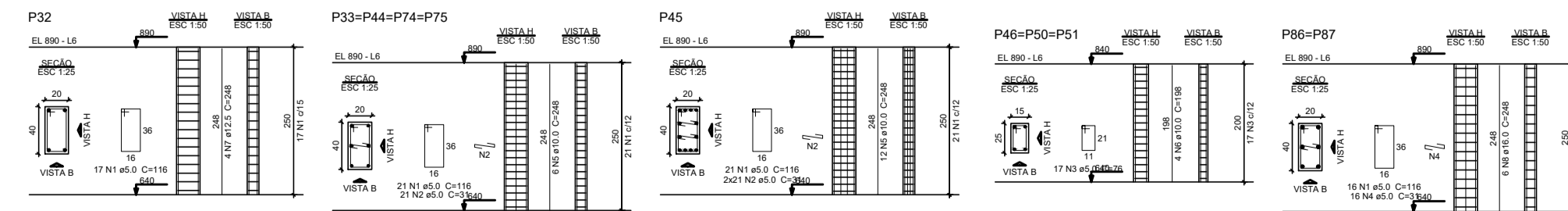
Relação do aço

ACO	TIPO	QUANT	DIAM	COMPR	QUANT	C.TOTAL
C30	1	2	5.0	270	116	64101
	2	2	5.0	270	116	64101
	3	2	5.0	270	116	64101
	4	2	5.0	270	116	64101
	5	2	5.0	270	116	64101
	6	2	5.0	270	116	64101
	7	2	5.0	270	116	64101
	8	2	5.0	270	116	64101
	9	2	5.0	270	116	64101
	10	2	5.0	270	116	64101
C40	11	2	5.0	270	116	64101
	12	2	5.0	270	116	64101
	13	2	5.0	270	116	64101
	14	2	5.0	270	116	64101
	15	2	5.0	270	116	64101
	16	2	5.0	270	116	64101
	17	2	5.0	270	116	64101
	18	2	5.0	270	116	64101
	19	2	5.0	270	116	64101
	20	2	5.0	270	116	64101

Resumo do aço

ACO	TIPO	C.TOTAL	QUANT	%	RESQ1	%
C30	1	102	202	32	89.1	
	2	12	24	4	6.1	
	3	16	32	5	6.8	
C40	11	102	202	32	89.1	
	12	12	24	4	6.1	
	13	16	32	5	6.8	

PILARES ATÉ O NÍVEL 8.90



Relação do aço

ACO	TIPO	QUANT	DIAM	COMPR	QUANT	C.TOTAL
C30	1	2	5.0	270	116	64101
	2	2	5.0	270	116	64101
	3	2	5.0	270	116	64101
	4	2	5.0	270	116	64101
	5	2	5.0	270	116	64101
	6	2	5.0	270	116	64101
	7	2	5.0	270	116	64101
	8	2	5.0	270	116	64101
	9	2	5.0	270	116	64101
	10	2	5.0	270	116	64101
C40	11	2	5.0	270	116	64101
	12	2	5.0	270	116	64101
	13	2	5.0	270	116	64101
	14	2	5.0	270	116	64101
	15	2	5.0	270	116	64101
	16	2	5.0	270	116	64101
	17	2	5.0	270	116	64101
	18	2	5.0	270	116	64101
	19	2	5.0	270	116	64101
	20	2	5.0	270	116	64101

Resumo do aço

ACO	TIPO	C.TOTAL	QUANT	%	RESQ1	%
C30	1	102	202	32	89.1	
	2	12	24	4	6.1	
	3	16	32	5	6.8	
C40	11	102	202	32	89.1	
	12	12	24	4	6.1	
	13	16	32	5	6.8	

- NOTAS**
- 1 - MEDIDAS EM CENTIMETRO, ELEVAÇÕES EM METRO, BITOLAS EM MILÍMETRO;
 - 2 - CLASSE DE AGRESSIVIDADE AMBIENTAL IV (TABELA 6.1 DA NBR6118);
 - 3 - CONCRETO ESTRUTURAL C30 (f_{ck} ≥ 30 MPa), COM FATOR ÁGUA - CIMENTO (a/c) ≤ 0,55 e MÓDULO DE ELASTICIDADE (E_{ci}) ≥ 30672 MPa, PARA BRITA DE GRANITO OU GNAISSE, EXCETO QUANDO INDICADO;
 - 4 - CIMENTO CPIII-RS;
 - 5 - MÓDULO DE ELASTICIDADE SECANTE MÍNIMO DO CONCRETO ANTES DA DEFORMA = 26,07 GPa;
 - 6 - f_{yk} = 500 MPa;
 - 7 - AS MEDIDAS, COORDENADAS E ELEVAÇÕES APRESENTADAS CONFERIDAS IN LOCO;
 - 8 - COBRIMENTO DAS ARMADURAS IGUAL A 3 cm.

REV.	T.E.	DESCRIÇÃO	PROJ.	PROJ.	VER.	APR.	AUT.	DATA
02	B	REVISÃO GERAL	MOQ	MOQ	MGW	MGW	AMC	11/03/22
01	B	REVISÃO GERAL	MOQ	MOQ	MGW	MGW	AMC	18/02/22
00	B	EMISSÃO INICIAL	MOQ	MOQ	MGW	MGW	AMC	20/12/21

REVISÕES

T.E.	TIPO DE EMISSÃO	(A) PRELIMINAR	(B) PARA APROVAÇÃO	(C) PARA CONSTRUÇÃO	(D) PARA COTAÇÃO	(E) CONFORME CONSTRUIDO	(F) CANCELADO	(G) CONFORME COMPRADO
APROVAÇÃO	ASSINATURA							
RT	ASSINATURA							
PROJETISTA	ASSINATURA							
SUPERVISOR	ASSINATURA							

CONEPPI CONSULTORIA

PREFEITURA MUNICIPAL DE MURIAÉ
SECRETARIA DE EDUCAÇÃO

PROJETO ESTRUTURAL
PROJETO EXECUTIVO
BAIRRO SAFIRA
ESCOLA MUNICIPAL SEBASTIÃO LAVIOLA

pilares

ESCALA INDICADA

REV: N° 02

OS-06/2021

10