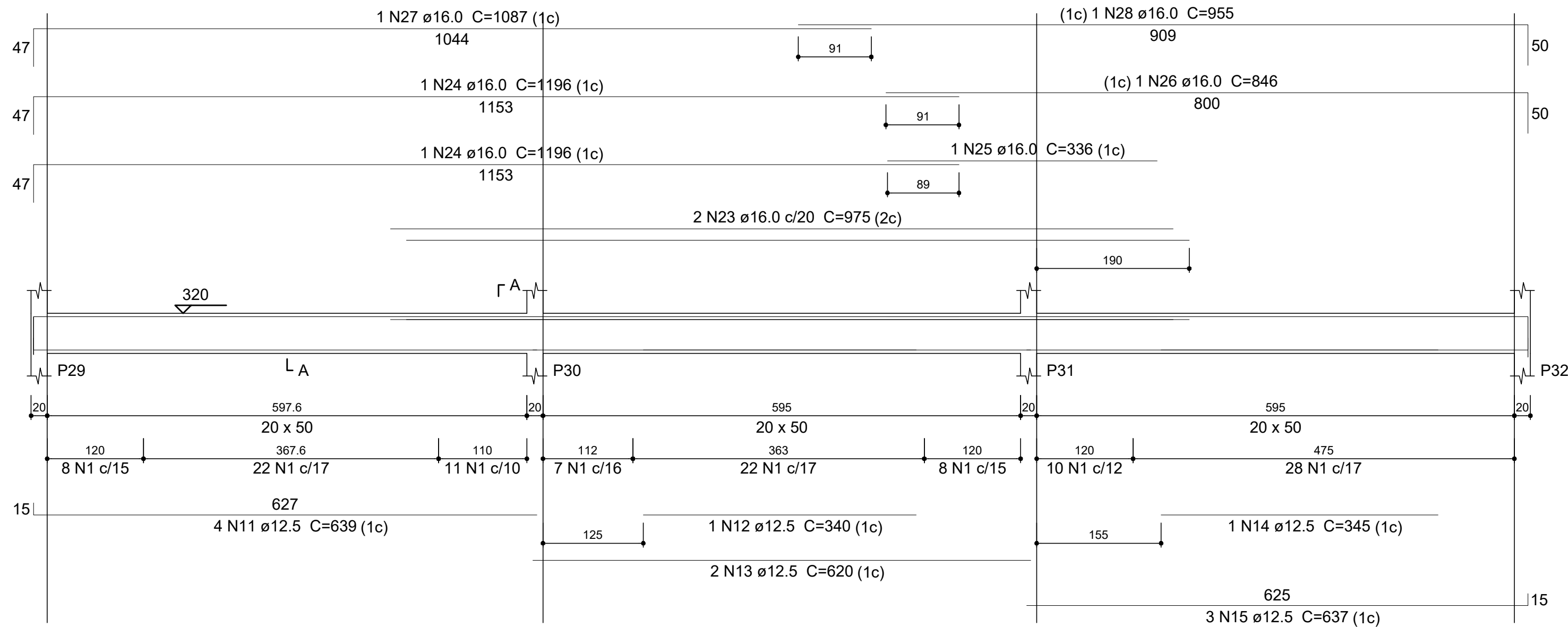


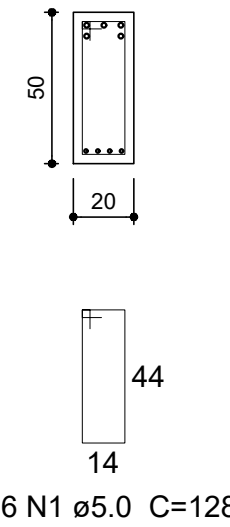
V8

ESC 1:50



SEÇÃO A-A

ESC 1:25



Relação do aço

Resumo do aço

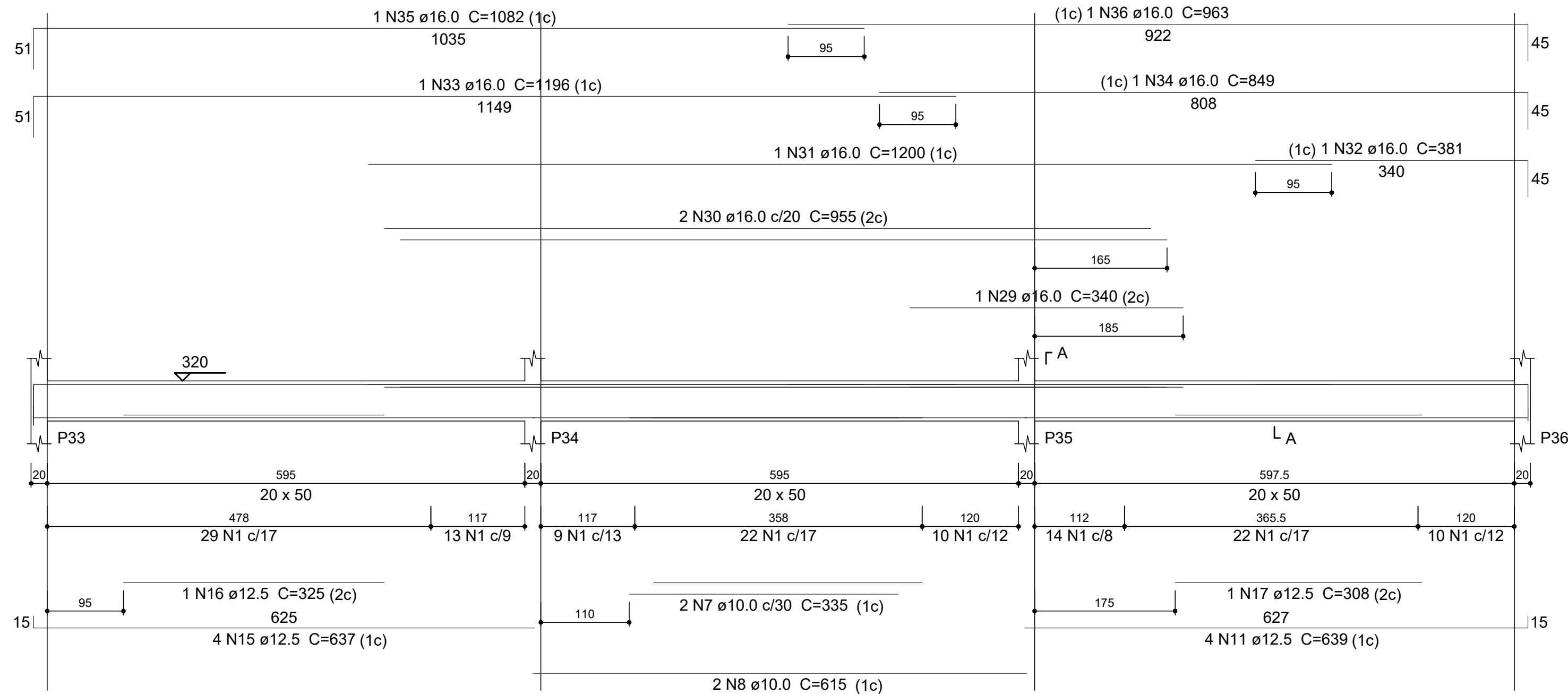
AÇO	DIAM (mm)	C.TOTAL (m)	QUANT (Barras)	PESO (kg)
CA50	8.0	8.1	1	3.2
	10.0	65.1	6	40.1
	12.5	229.5	20	221.1
CA60	16.0	178	15	280.9
	5.0	507.6	43	78.2
PESO TOTAL (kg)				
CA50		545.2		
CA60		78.2		

Volume de concreto (C-30) = 5.97 m³
Área de forma = 73.48 m²

AÇO	N	DIAM (mm)	QUANT	C.UNIT (cm)	C.TOTAL (cm)	
CA60	1	5.0	273	128	34944	
	4	5.0	11	78	858	
	44	5.0	2	631	1262	
	45	5.0	30	98	2940	
	46	5.0	84	128	10752	
	CA50	5	8.0	2	190	380
		6	8.0	2	212	424
		7	10.0	2	335	670
		8	10.0	2	615	1230
		9	10.0	2	488	976
		10	10.0	2	547	1094
47		10.0	4	634	2536	
11		12.5	8	639	5112	
12		12.5	1	340	340	
13		12.5	2	620	1240	
14		12.5	1	345	345	
15		12.5	7	637	4459	
16		12.5	1	325	325	
17		12.5	1	308	308	
48		12.5	1	290	290	
49		12.5	3	630	1890	
50		12.5	1	196	196	
51	12.5	1	256	256		
52	12.5	1	836	836		
53	12.5	1	856	856		
54	12.5	1	876	876		
55	12.5	4	1162	4648		
56	12.5	4	243	972		
23	16.0	2	975	1950		
24	16.0	2	1196	2392		
25	16.0	1	336	336		
26	16.0	1	846	846		
27	16.0	1	1087	1087		
28	16.0	1	955	955		
29	16.0	1	340	340		
30	16.0	2	955	1910		
31	16.0	1	1200	1200		
32	16.0	1	381	381		
33	16.0	1	1196	1196		
34	16.0	1	849	849		
35	16.0	1	1082	1082		
36	16.0	1	963	963		
57	16.0	2	492	984		
58	16.0	2	662	1324		

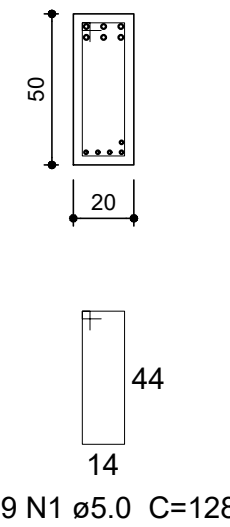
V9

ESC 1:50



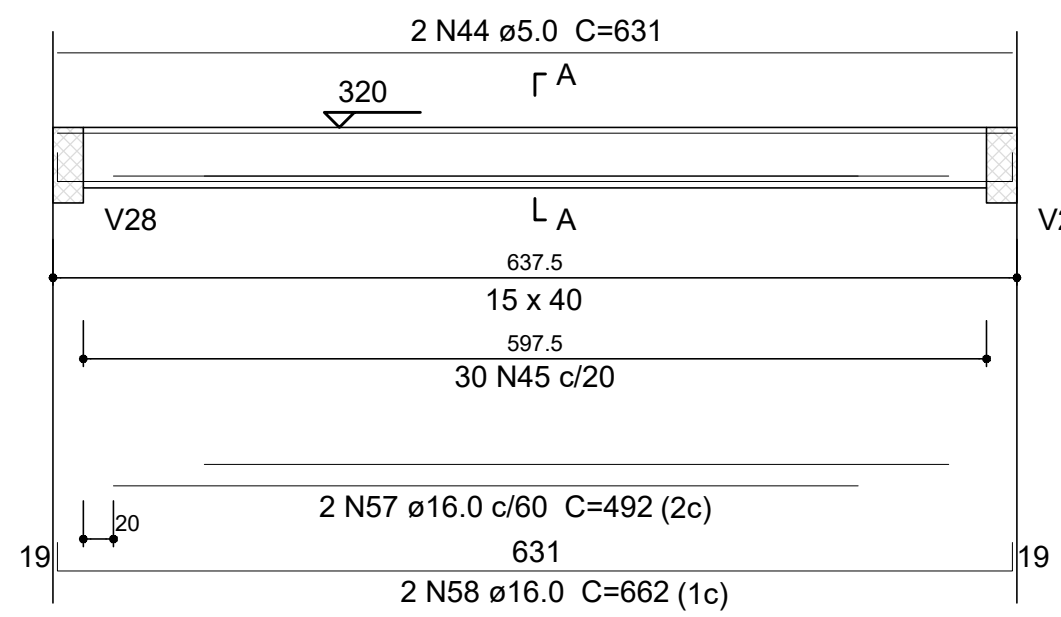
SEÇÃO A-A

ESC 1:25



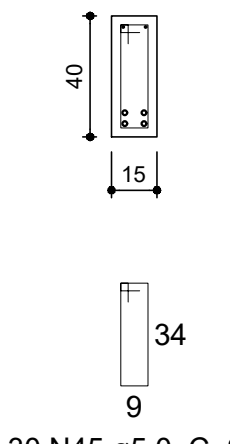
V11

ESC 1:50



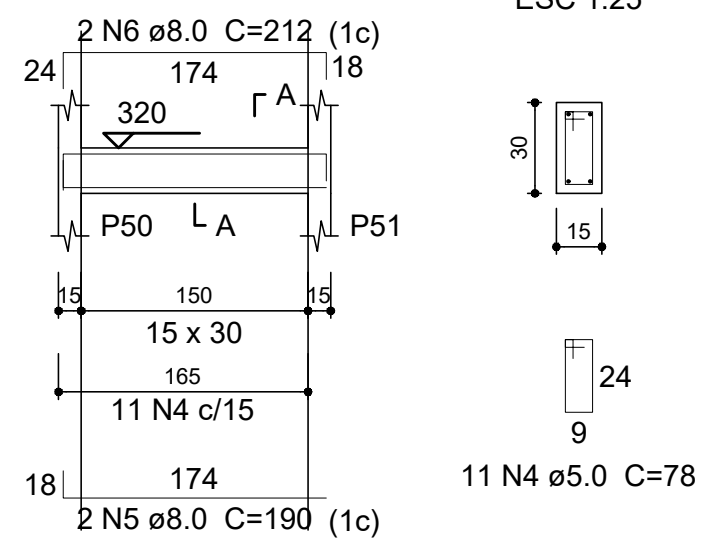
SEÇÃO A-A

ESC 1:25



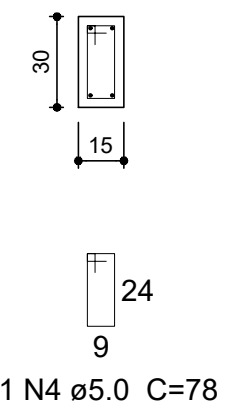
V12

ESC 1:50



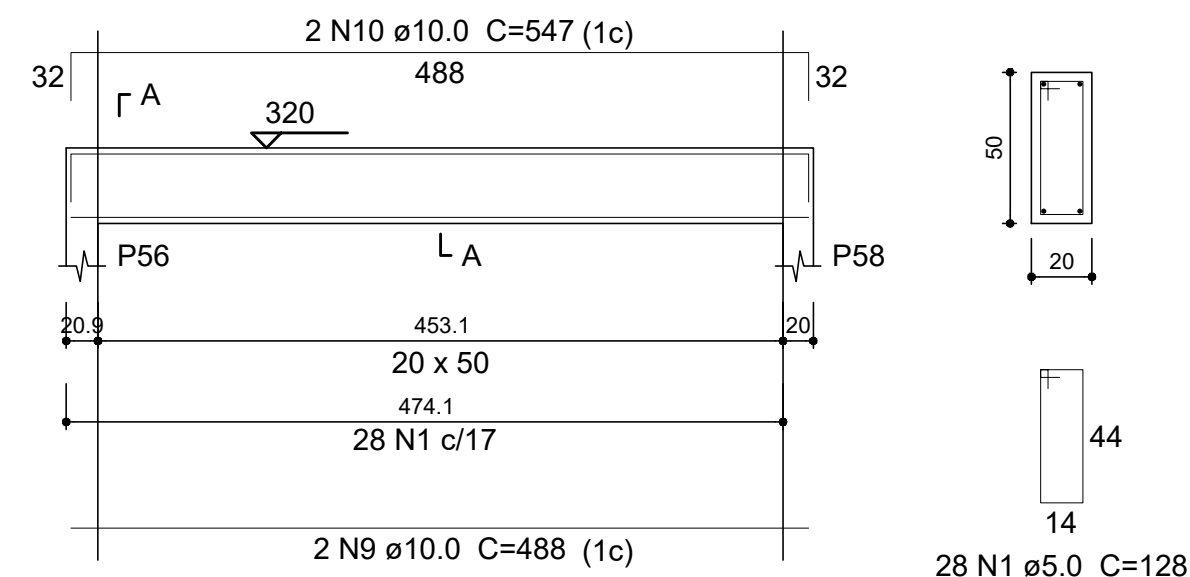
SEÇÃO A-A

ESC 1:25



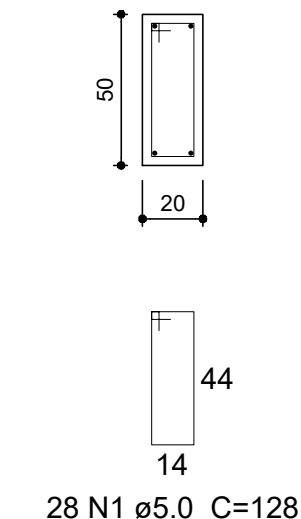
V13

ESC 1:50



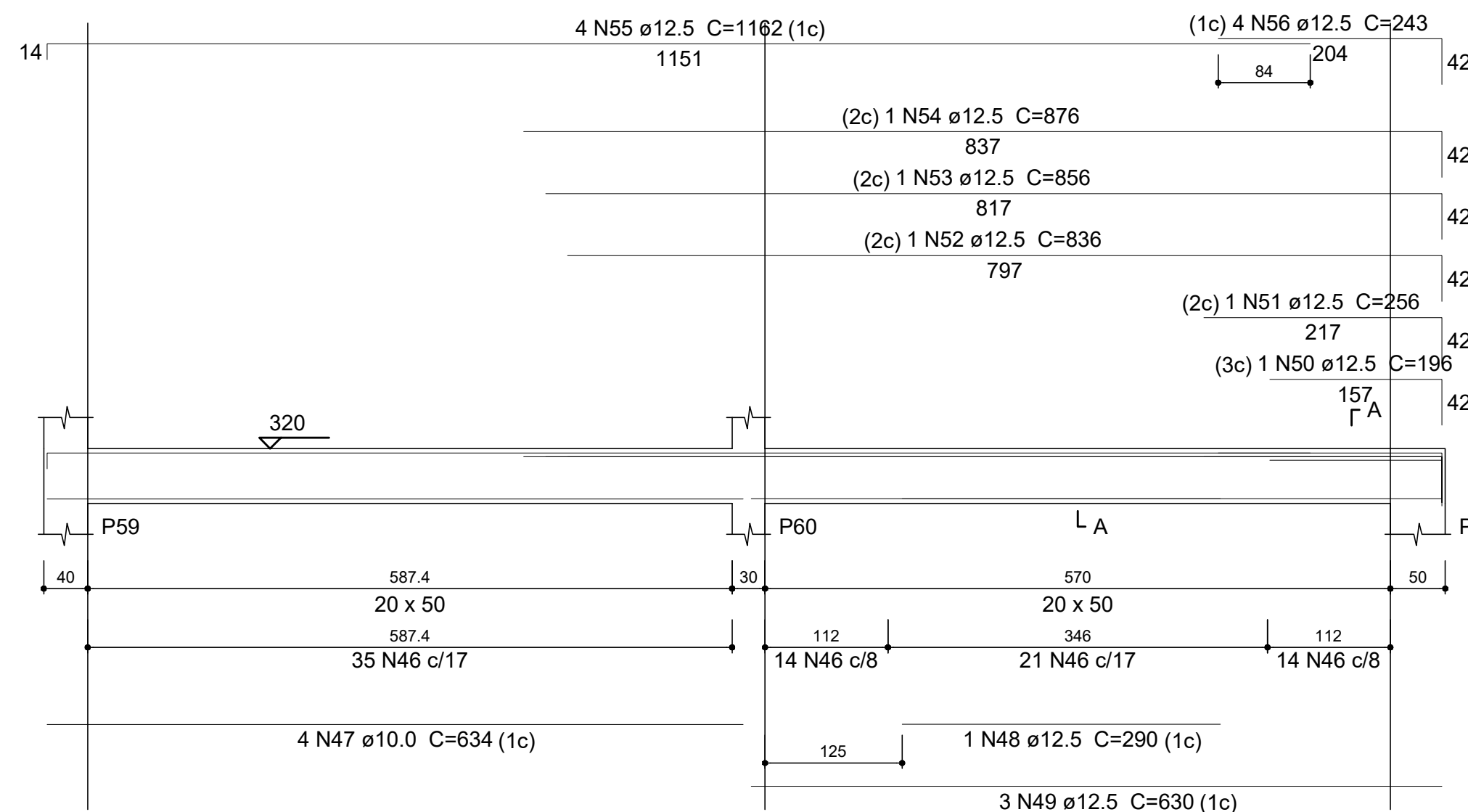
SEÇÃO A-A

ESC 1:25



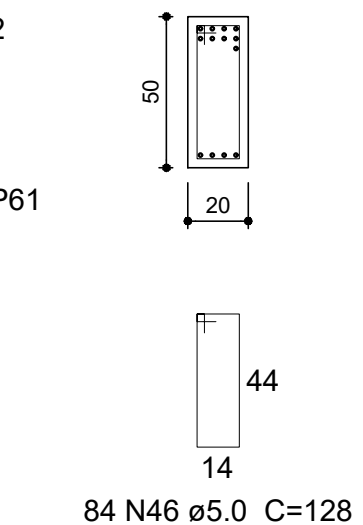
V14

ESC 1:50



SEÇÃO A-A

ESC 1:25



NOTAS

- 1 - MEDIDAS EM CENTÍMETRO, ELEVAÇÕES EM METRO, BITOLAS EM MILÍMETRO;
- 2 - CLASSE DE AGRESSIVIDADE AMBIENTAL IV (TABELA 6.1 DA NBR6118);
- 3 - CONCRETO ESTRUTURAL: C30 (f_{ck} ≥ 30 MPa), COM FATOR ÁGUA - CIMENTO (a/c) ≤ 0,55 e MÓDULO DE ELASTICIDADE (E_{cd}) ≥ 30672 MPa, PARA BRITA DE GRANITO OU GNAISSE. EXCETO QUANDO INDICADO;
- 4 - CIMENTO CP-III-RS;
- 5 - MÓDULO DE ELASTICIDADE SECANTE MÍNIMO DO CONCRETO ANTES DA DESFORMA = 26,07 GPa;
- 6 - f_{yk} = 500 MPa;
- 7 - AS MEDIDAS, COORDENADAS E ELEVAÇÕES APRESENTADAS EM PROJETO DEVERÃO SER CONFERIDAS IN LOCO;
- 8 - COBRIMENTO DAS ARMADURAS IGUAL A 3 cm.

REV.	T.E.	DESCRIÇÃO	PROJ.	PROJ.	VER.	APR.	AUT.	DATA
02	B	REVISÃO GERAL	MOQ	MOQ	MGW	MGW	AMC	11/03/22
01	B	REVISÃO GERAL	MOQ	MOQ	MGW	MGW	AMC	18/02/21
00	B	EMISSÃO INICIAL	MOQ	MOQ	MGW	MGW	AMC	20/12/21

APROVAÇÃO		ASSINATURA		DATA
RT	ASSINATURA			02/2021
NOME	PABLO HENRIQUE ALVES SILVA	CREA/MG:	312850/D	
PROJETISTA	PABLO HENRIQUE ALVES SILVA	CREA/MG:	312850/D	
SUPERVISOR	FABÍOLA BATISTA PIRES	CREA/MG:	78.851/D	

PROJETO ESTRUTURAL	
PROJETO EXECUTIVO	
BAIRRO SAFIRA	
ESCOLA MUNICIPAL SEBASTIÃO LAVIOLA	
ARMAÇÃO DAS VIGAS 2/10 (EL 320)	

REV.:	Nº:	DATA	FOLHA
02		05-06/2021	14