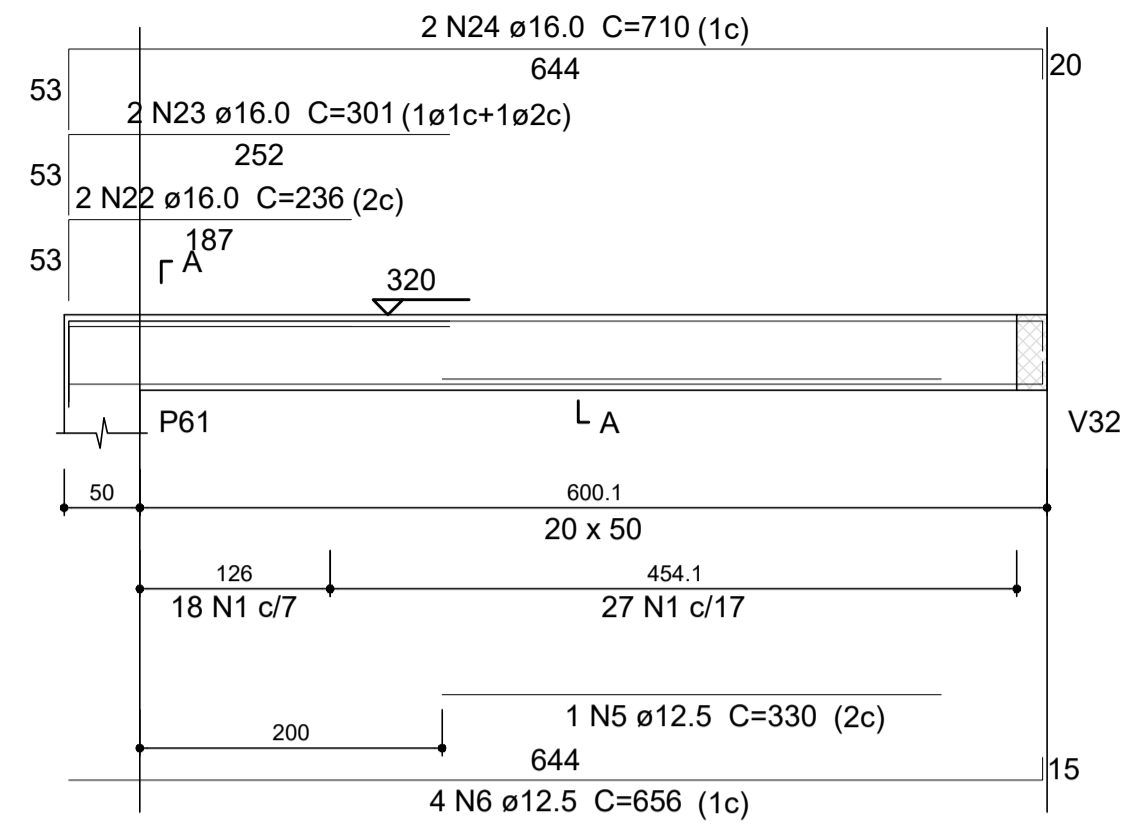


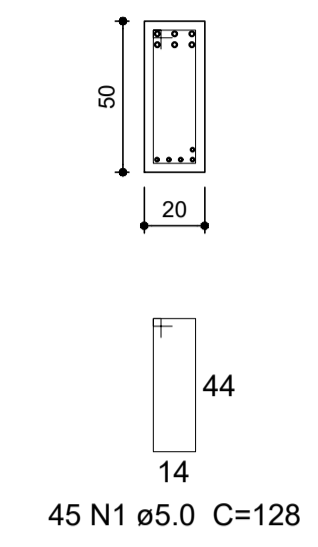
# V15

ESC 1:50



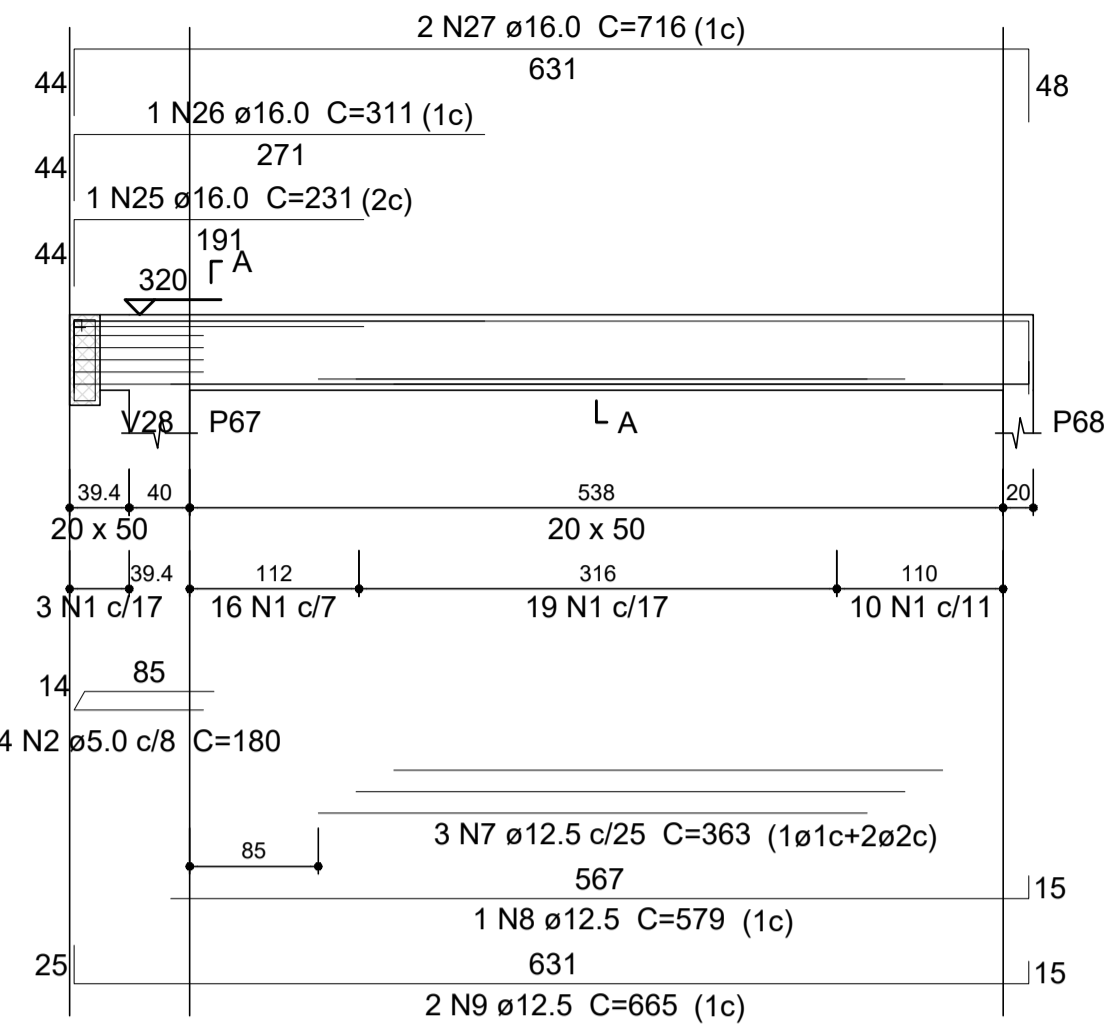
## SEÇÃO A-A

ESC 1:25



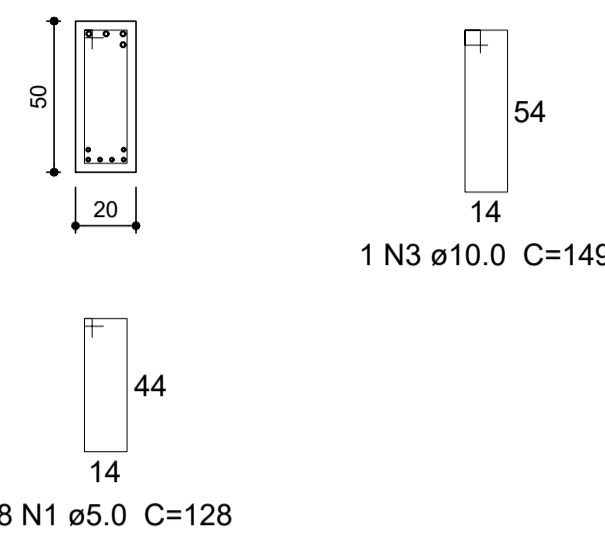
# V16

ESC 1:50



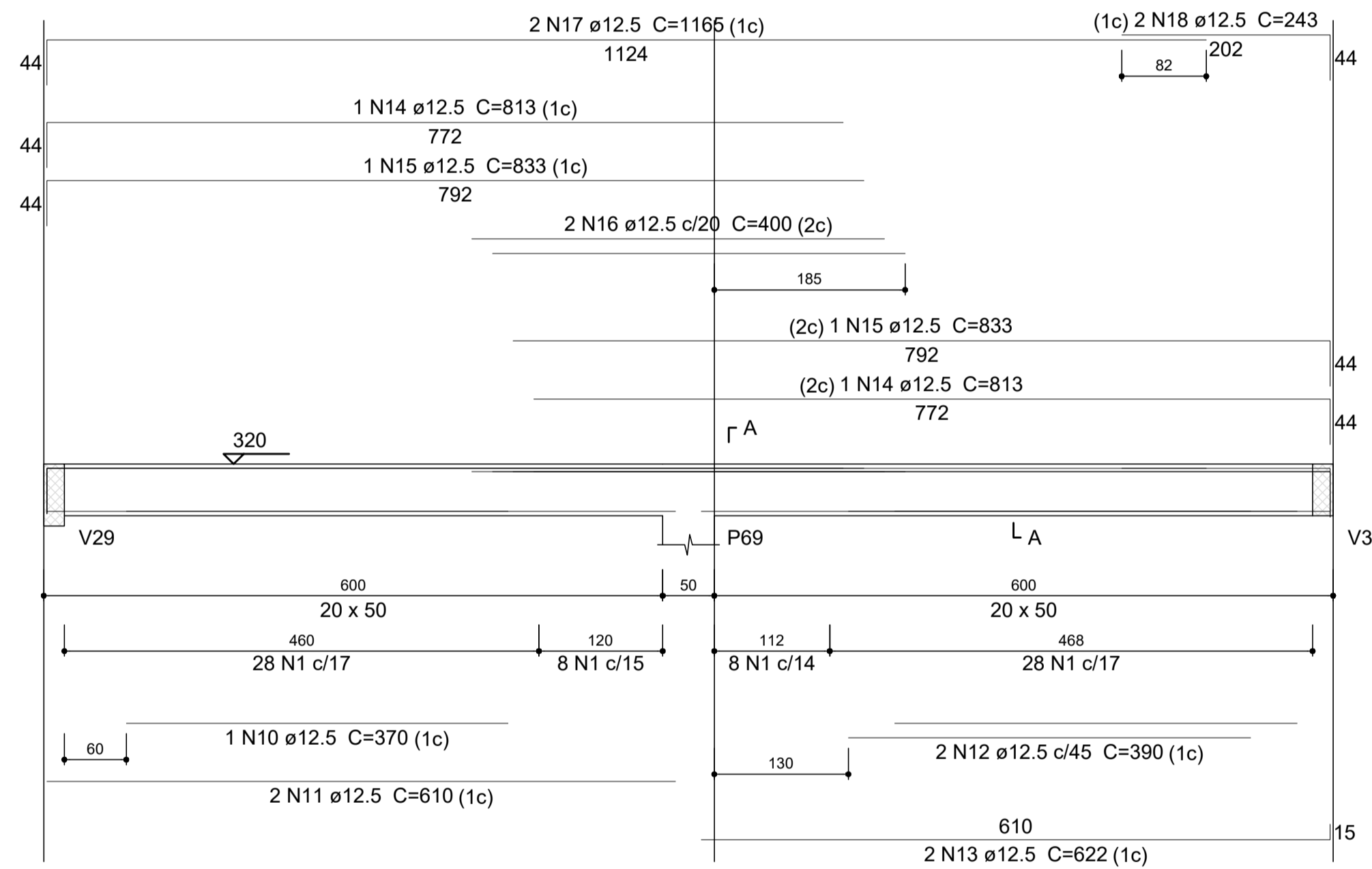
## SEÇÃO A-A SUSPENSÃO V28

ESC 1:25



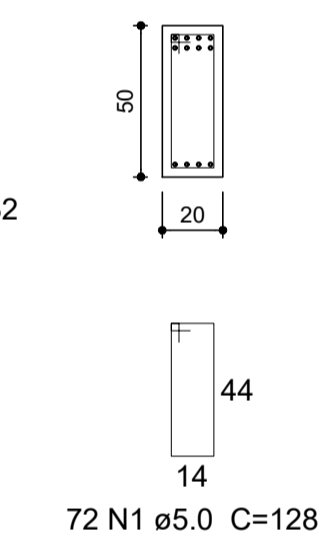
# V17

ESC 1:50



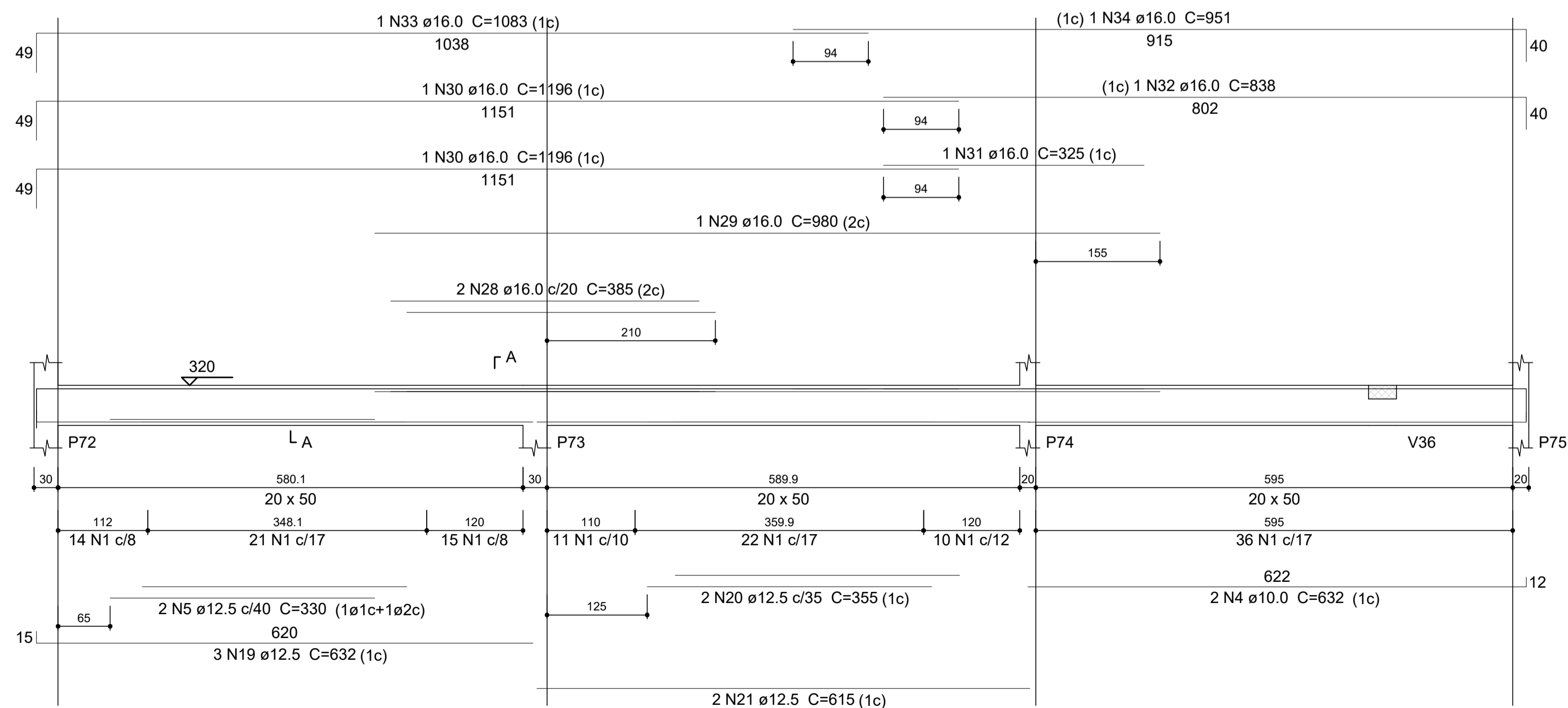
## SEÇÃO A-A

ESC 1:25



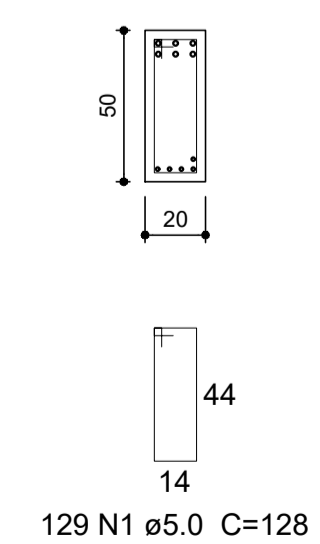
# V18

ESC 1:50



## SEÇÃO A-A

ESC 1:25



## Relação do aço

AÇO	N	DIAM (mm)	QUANT	C.UNIT (cm)	C.TOTAL (cm)
CA60	1	5.0	294	128	37632
	2	5.0	4	180	720
CA50	3	10.0	1	149	149
	4	10.0	2	632	1264
	5	12.5	3	330	990
	6	12.5	4	656	2624
	7	12.5	3	363	1089
	8	12.5	1	579	579
	9	12.5	2	665	1330
	10	12.5	1	370	370
	11	12.5	2	610	1220
	12	12.5	2	390	780
	13	12.5	2	622	1244
	14	12.5	2	813	1626
15	12.5	2	833	1666	
16	12.5	2	400	800	
17	12.5	2	1165	2330	
18	12.5	2	243	486	
19	12.5	3	632	1896	
20	12.5	2	355	710	
21	12.5	2	615	1230	
22	16.0	2	236	472	
23	16.0	2	301	602	
24	16.0	2	710	1420	
25	16.0	1	231	231	
26	16.0	1	311	311	
27	16.0	2	716	1432	
28	16.0	2	385	770	
29	16.0	1	980	980	
30	16.0	2	1196	2392	
31	16.0	1	325	325	
32	16.0	1	838	838	
33	16.0	1	1083	1083	
34	16.0	1	951	951	

## Resumo do aço

AÇO	DIAM (mm)	C.TOTAL (m)	QUANT (Barras)	PESO (kg)
CA50	10.0	14.2	2	8.7
	12.5	209.7	18	202
	16.0	118.1	10	186.4
CA60	5.0	383.6	32	59.1
PESO TOTAL (kg)				
CA50	397.1			
CA60	59.1			

Volume de concreto (C-30) = 4.4 m³  
Área de forma = 52.83 m²

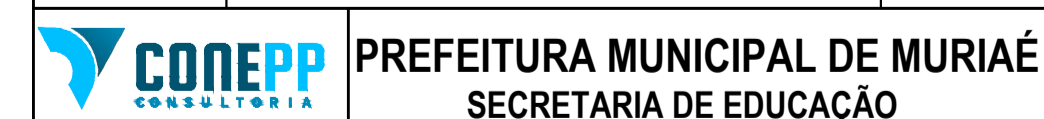
## NOTAS

- 1 - MEDIDAS EM CENTÍMETRO, ELEVAÇÕES EM METRO, BITOLAS EM MILÍMETRO;
- 2 - CLASSE DE AGRESSIVIDADE AMBIENTAL IV (TABELA 6.1 DA NBR6118);
- 3 - CONCRETO ESTRUTURAL: C30 (f<sub>ck</sub> ≥ 30 MPa), COM FATOR ÁGUA - CIMENTO (a/c) ≤ 0,55 e MÓDULO DE ELASTICIDADE (E<sub>cd</sub>) ≥ 30672 MPa, PARA BRITA DE GRANITO OU GNAISSO. EXCETO QUANDO INDICADO;
- 4 - CIMENTO CP111-RS;
- 5 - MÓDULO DE ELASTICIDADE SECANTE MÍNIMO DO CONCRETO ANTES DA DEFORMA = 26,07 GPa;
- 6 - f<sub>yk</sub> = 500 MPa;
- 7 - AS MEDIDAS, COORDENADAS E ELEVAÇÕES APRESENTADAS EM PROJETO DEVERÃO SER CONFERIDAS IN LOCO;
- 8 - COBRIMENTO DAS ARMADURAS IGUAL A 3 cm.

REV.	T.E.	DESCRIÇÃO	PROJ.	PROJ.	VER.	APR.	AUT.	DATA
02	B	REVISÃO GERAL	MOQ	MOQ	MGW	MGW	AMC	11/03/22
01	B	REVISÃO GERAL	MOQ	MOQ	MGW	MGW	AMC	18/02/22
00	B	EMISSÃO INICIAL	MOQ	MOQ	MGW	MGW	AMC	20/12/21

## REVISÕES

T.E.	TIPO DE EMISSÃO	(A) PRELIMINAR (B) PARA APROVAÇÃO (C) PARA CONHECIMENTO (D) PARA COTAÇÃO (E) PARA CONSTRUÇÃO (F) CONFORME COMPRADO (G) CONFORME CONSTRUÍDO (H) CANCELADO
APROVAÇÃO	ASSINATURA	DATA
RT	ASSINATURA	DEZ/2021
NOME	PABLO HENRIQUE ALVES SILVA	CREA/MG: 312850/D
PROJETISTA	PABLO HENRIQUE ALVES SILVA	CREA/MG: 312850/D
SUPERVISOR	FABÍOLA BATISTA PIRES	CREA/MG: 78.851/D



## PROJETO ESTRUTURAL

PROJETO EXECUTIVO  
BAIRRO SAFIRA  
ESCOLA MUNICIPAL SEBASTIÃO LAVIOLA  
ARMAÇÃO DAS VIGAS 3/10 (EL 320)



REV.:	Nº	INDICADA	FOLHA
02		OS-06/2021	15