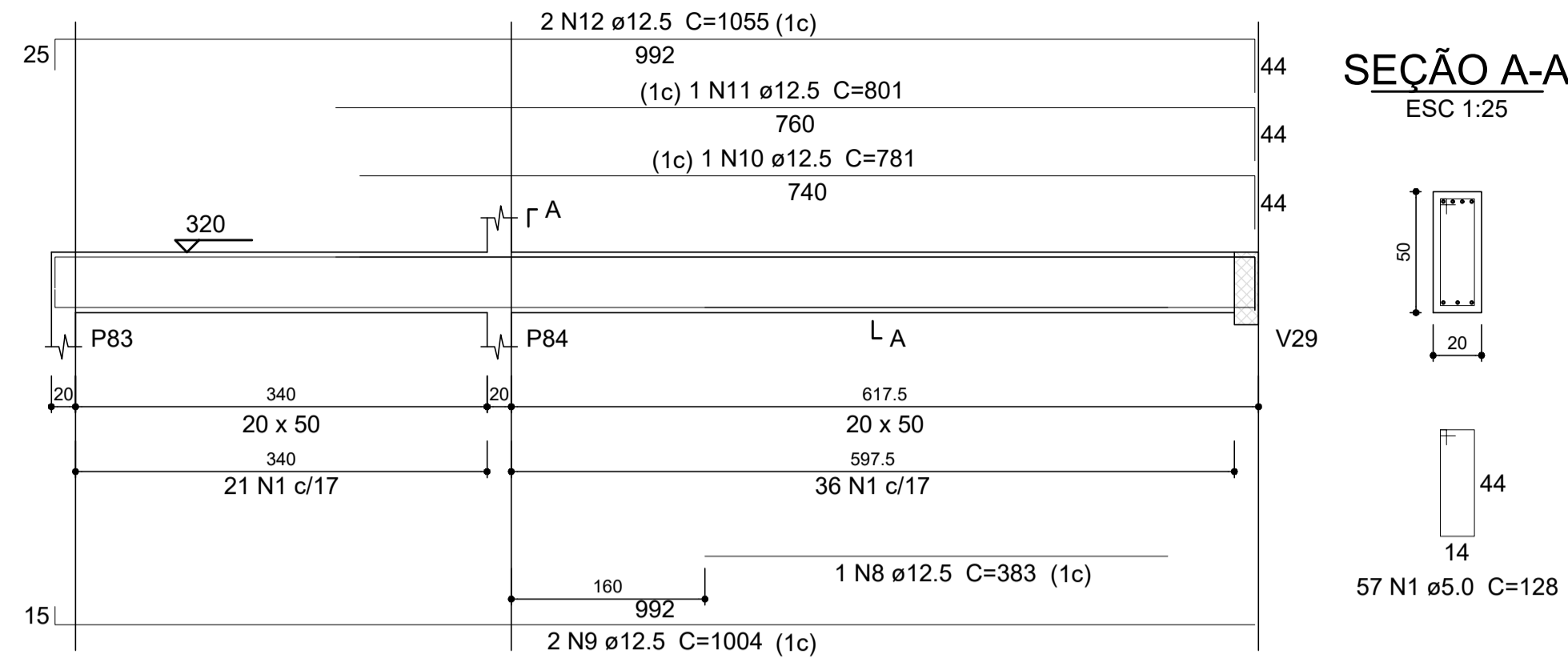


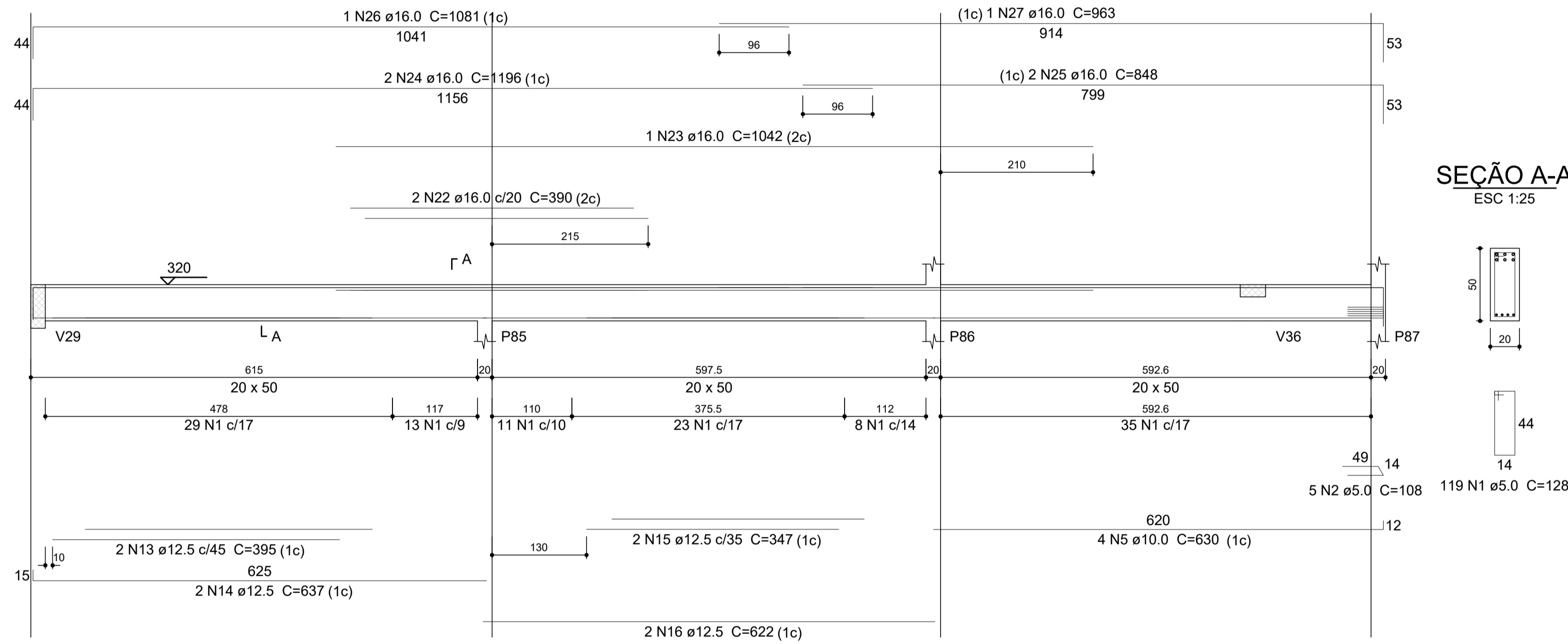
V20

ESC 1:50



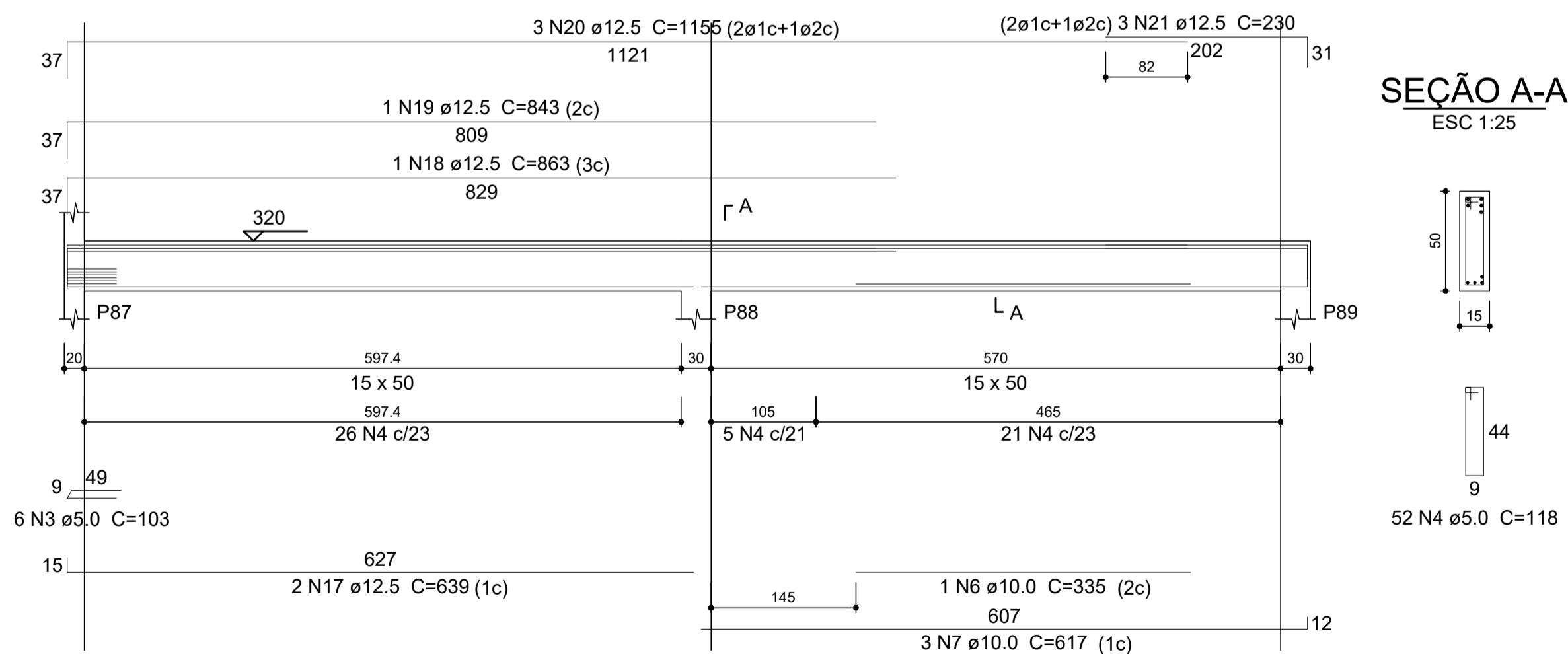
V21

ESC 1:50



V22

ESC 1:50



Relação do aço

AÇO	N	DIAM (mm)	QUANT	C.UNIT (cm)	C.TOTAL (cm)
CA60	1	5.0	176	128	22528
	2	5.0	5	108	540
	3	5.0	6	103	618
	4	5.0	52	118	6136
CA50	5	10.0	4	630	2520
	6	10.0	1	335	335
	7	10.0	3	617	1851
	8	12.5	1	383	383
	9	12.5	2	1004	2008
	10	12.5	1	781	781
	11	12.5	1	801	801
	12	12.5	2	1055	2110
	13	12.5	2	395	790
	14	12.5	2	637	1274
	15	12.5	2	347	694
	16	12.5	2	622	1244
	17	12.5	2	639	1278
18	12.5	1	863	863	
19	12.5	1	843	843	
20	12.5	3	1155	3465	
21	12.5	3	230	690	
22	16.0	2	390	780	
23	16.0	1	1042	1042	
24	16.0	2	1196	2392	
25	16.0	2	848	1696	
26	16.0	1	1081	1081	
27	16.0	1	963	963	

Resumo do aço

AÇO	DIAM (mm)	C.TOTAL (m)	QUANT (Barras)	PESO (kg)
CA50	10.0	47.1	4	29
	12.5	172.3	15	165.9
	16.0	79.6	7	125.5
CA60	5.0	298.3	25	46
PESO TOTAL (kg)				
CA50		320.5		
CA60		46		

Volume de concreto (C-30) = 3.8 m³
Área de forma = 48.7 m²

NOTAS

- 1 - MEDIDAS EM CENTÍMETRO, ELEVAÇÕES EM METRO, BITOLAS EM MILÍMETRO;
- 2 - CLASSE DE AGRESSIVIDADE AMBIENTAL IV (TABELA 6.1 DA NBR6118);
- 3 - CONCRETO ESTRUTURAL: C30 (f_{ck} ≥ 30 MPa), COM FATOR ÁGUA - CIMENTO (a/c) ≤ 0,55 e MÓDULO DE ELASTICIDADE (E_{ci}) ≥ 30672 MPa, PARA BRITA DE GRANITO OU GNAISSO. EXCETO QUANDO INDICADO;
- 4 - CIMENTO CP-III-RS;
- 5 - MÓDULO DE ELASTICIDADE SECANTE MÍNIMO DO CONCRETO ANTES DA DEFORMA = 26,07 GPa;
- 6 - f_{yk} = 500 MPa;
- 7 - AS MEDIDAS, COORDENADAS E ELEVAÇÕES APRESENTADAS EM PROJETO DEVERÃO SER CONFERIDAS IN LOCO;
- 8 - COBRIMENTO DAS ARMADURAS IGUAL A 3 cm.

REV.	T.E.	DESCRIÇÃO	PROJ.	PROJ.	VER.	APR.	AUT.	DATA
02	B	REVISÃO GERAL	MOQ	MOQ	MGW	MGW	AMC	11/03/22
01	B	REVISÃO GERAL	MOQ	MOQ	MGW	MGW	AMC	18/02/21
00	B	EMISSÃO INICIAL	MOQ	MOQ	MGW	MGW	AMC	20/12/21

REVISÕES		
T.E.	TIPO DE EMISSÃO	REVISÃO
(A) PRELIMINAR	(B) PARA APROVAÇÃO	(C) PARA CONHECIMENTO
(D) PARA COTAÇÃO	(E) PARA CONSTRUÇÃO	(F) CONFORME COMPRADO
(G) CONFORME CONSTRUÍDO	(H) CANCELADO	

APROVAÇÃO	ASSINATURA	DATA
RT	ASSINATURA	DEZ/2021
NOME	PABLO HENRIQUE ALVES SILVA	CREA/MG: 312850/D
PROJETISTA	PABLO HENRIQUE ALVES SILVA	CREA/MG: 312850/D
PROJETISTA		
SUPERVISOR	FABÍOLA BATISTA PIRES	CREA/MG: 78.851/D

CONEPPI CONSULTORIA PREFEITURA MUNICIPAL DE MURIAÉ SECRETARIA DE EDUCAÇÃO

PROJETO ESTRUTURAL
PROJETO EXECUTIVO
BAIRRO SAFIRA
ESCOLA MUNICIPAL SEBASTIÃO LAVIOLA
ARMAÇÃO DAS VIGAS 4/10 (EL 320)

ESCALA INDICADA

REV.:	Nº:	OS-06/2021	FOLHA
02			16