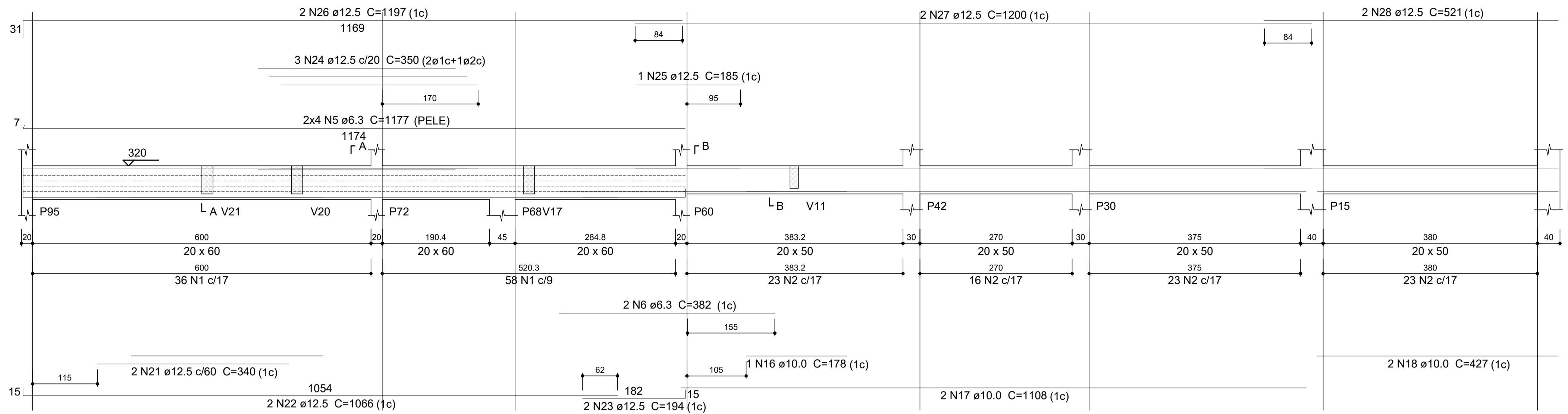
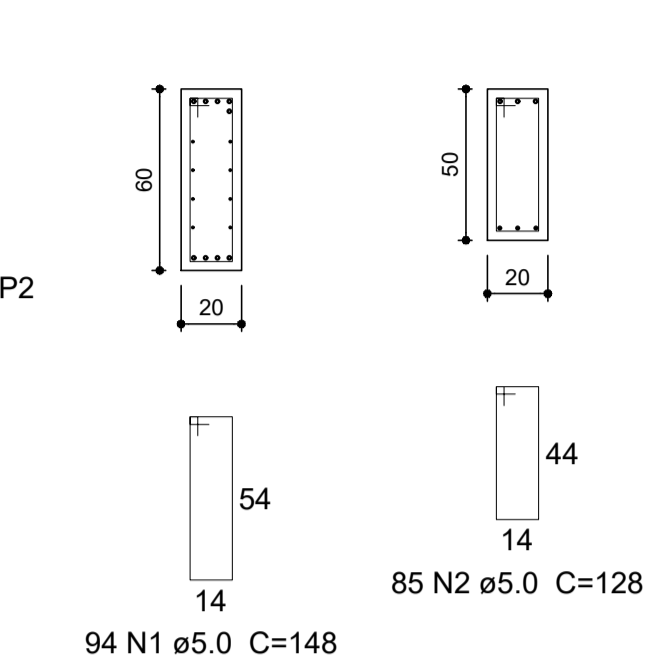


V29

ESC 1:50



SEÇÃO A-A SEÇÃO B-B

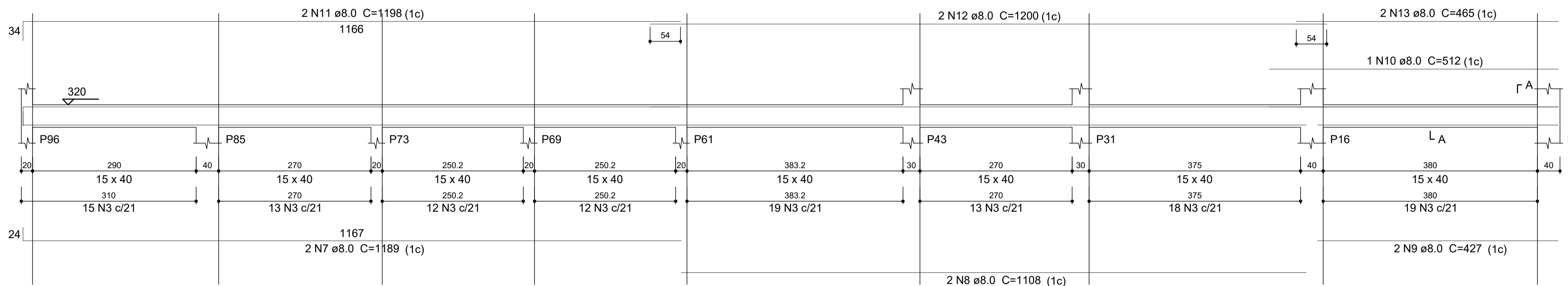


Relação do aço

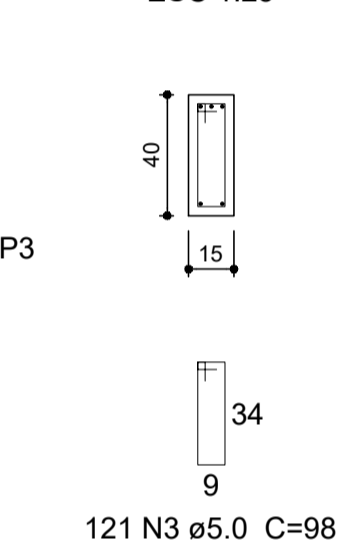
AÇO	N	DIAM (mm)	QUANT	C.UNIT (cm)	C.TOTAL (cm)
CA60	1	5.0	94	148	13912
	2	5.0	128	128	16384
	3	5.0	121	98	11858
	4	5.0	23	118	2714
CA50	5	6.3	8	1177	9416
	6	6.3	2	382	764
	7	8.0	2	1189	2378
	8	8.0	2	1108	2216
	9	8.0	2	427	854
	10	8.0	1	512	512
	11	8.0	2	1198	2396
	12	8.0	2	1200	2400
	13	8.0	2	465	930
	14	8.0	4	486	1944
	15	8.0	43	128	5504
	16	10.0	1	178	178
	17	10.0	2	1108	2216
	18	10.0	2	427	854
	19	10.0	4	634	2536
	20	10.0	4	324	1296
	21	12.5	2	340	680
	22	12.5	2	1066	2132
	23	12.5	2	194	388
	24	12.5	3	350	1050
	25	12.5	1	185	185
	26	12.5	2	1197	2394
	27	12.5	2	1200	2400
	28	12.5	2	521	1042
	29	12.5	1	347	347
	30	12.5	4	998	3992
	31	12.5	1	275	275
	32	12.5	1	619	619

V30

ESC 1:50



SEÇÃO A-A



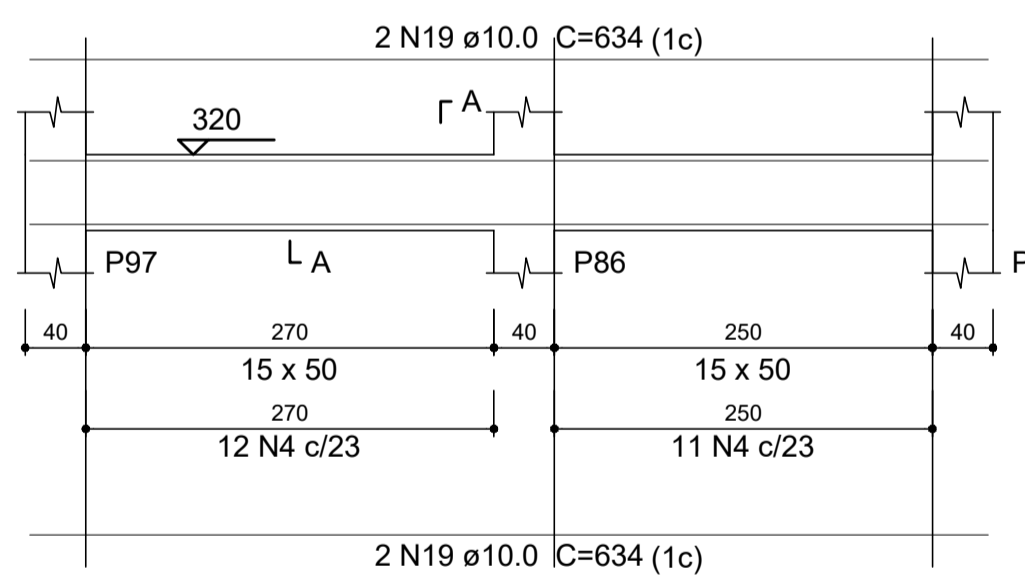
Resumo do aço

AÇO	DIAM (mm)	C.TOTAL (m)	QUANT (Barras)	PESO (kg)
CA50	6.3	101.8	9	24.9
	8.0	191.4	16	75.5
	10.0	70.8	6	43.7
	12.5	155.1	13	149.4
CA60	5.0	448.7	38	69.2
PESO TOTAL (kg)				
CA50		293.4		
CA60		69.2		

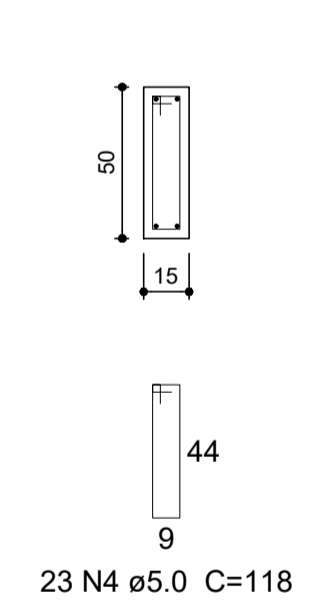
Volume de concreto (C-30) = 6.41 m³
 Área de forma = 84.37 m²

V31

ESC 1:50

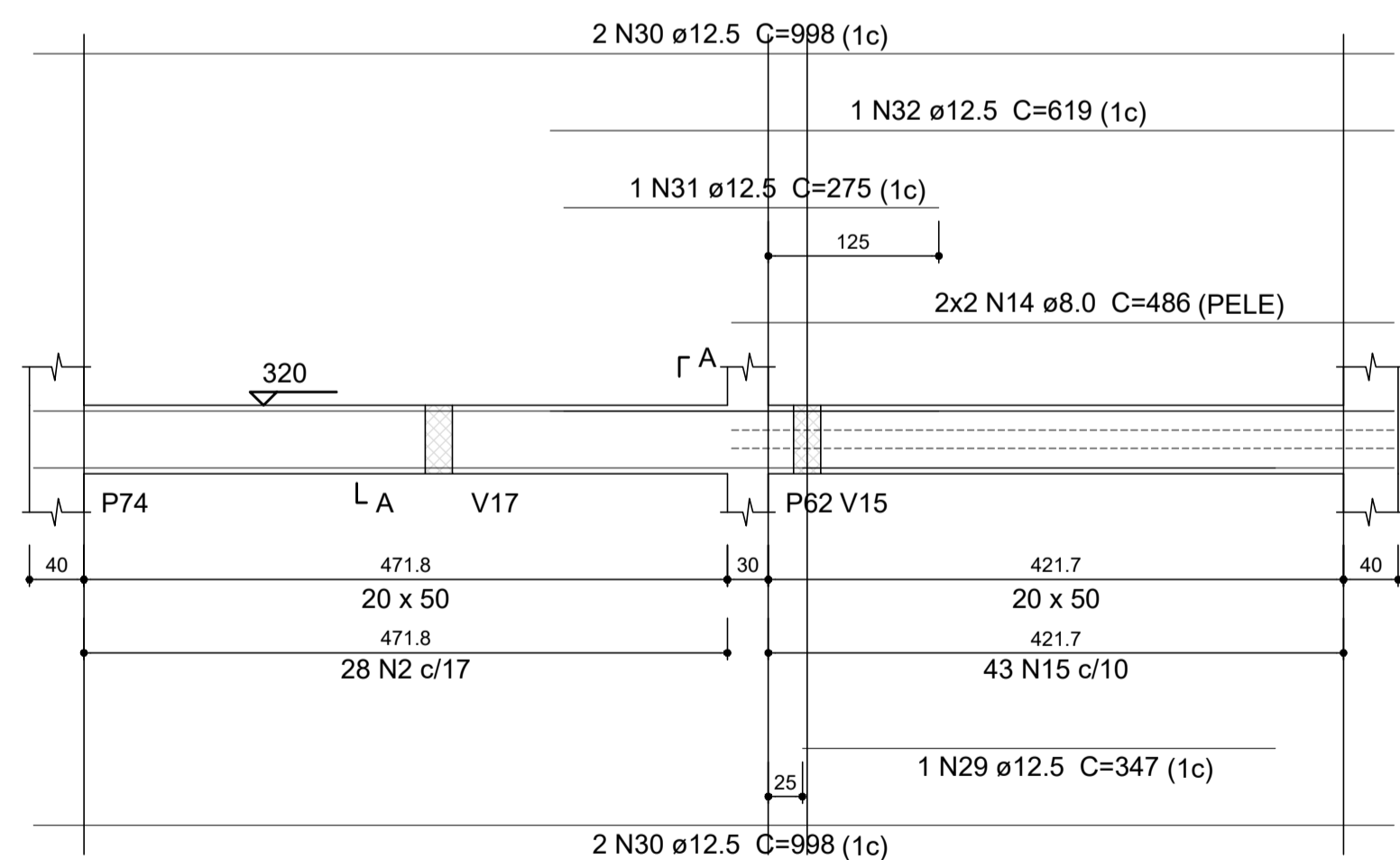


SEÇÃO A-A

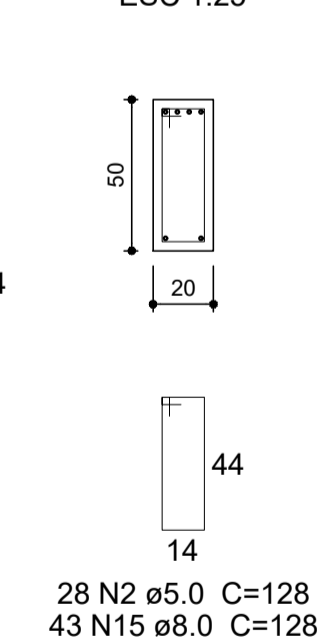


V32

ESC 1:50

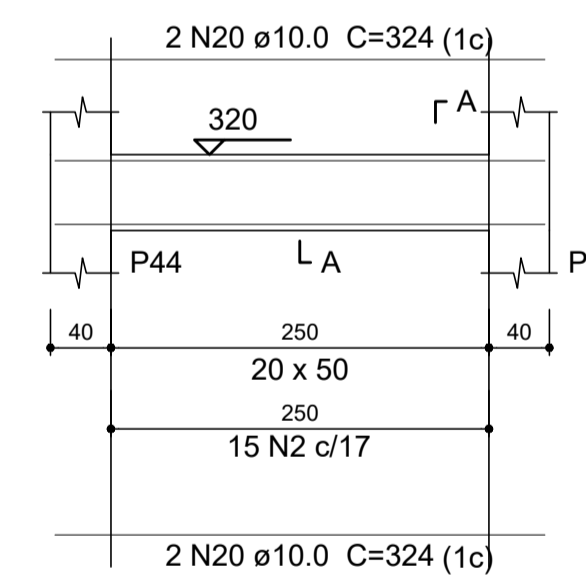


SEÇÃO A-A

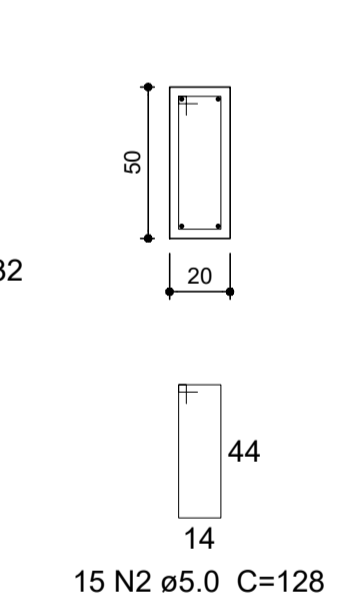


V33

ESC 1:50



SEÇÃO A-A



NOTAS

- 1 - MEDIDAS EM CENTÍMETRO, ELEVAÇÕES EM METRO, BITOLAS EM MILÍMETRO;
- 2 - CLASSE DE AGRESSIVIDADE AMBIENTAL IV (TABELA 6.1 DA NBR6118);
- 3 - CONCRETO ESTRUTURAL: C30 (f_{ck} ≥ 30 MPa), COM FATOR ÁGUA - CIMENTO (a/c) ≤ 0,55 e MÓDULO DE ELASTICIDADE (E_{cd}) ≥ 30672 MPa, PARA BRITA DE GRANITO OU GNAISSO. EXCETO QUANDO INDICADO;
- 4 - CIMENTO CP-III-RS;
- 5 - MÓDULO DE ELASTICIDADE SECANTE MÍNIMO DO CONCRETO ANTES DA DESFORMA = 26,07 GPa;
- 6 - f_{yk} = 500 MPa;
- 7 - AS MEDIDAS, COORDENADAS E ELEVAÇÕES APRESENTADAS EM PROJETO DEVERÃO SER CONFERIDAS IN LOCO;
- 8 - COBRIMENTO DAS ARMADURAS IGUAL A 3 cm.

REV.	T.E.	DESCRIÇÃO	PROJ.	PROJ.	VER.	APR.	AUT.	DATA
02	B	REVISÃO GERAL	MOQ	MOQ	MGW	MGW	AMC	11/03/22
01	B	REVISÃO GERAL	MOQ	MOQ	MGW	MGW	AMC	18/02/22
00	B	EMISSÃO INICIAL	MOQ	MOQ	MGW	MGW	AMC	20/12/21

REVISÕES		
T.E.	TIPO DE EMISSÃO	DATA
(A) PRELIMINAR (B) PARA APROVAÇÃO (C) PARA CONHECIMENTO (F) CONFORME COMPRADO	(D) PARA COTAÇÃO (E) PARA CONSTRUÇÃO (G) CONFORME CONSTRUÍDO (H) CANCELADO	
APROVAÇÃO		DATA
ASSINATURA		
RT	ASSINATURA	DATA
NOME	PABLO HENRIQUE ALVES SILVA	CREA/MG: 312850/D
PROJETISTA	PABLO HENRIQUE ALVES SILVA	CREA/MG: 312850/D
SUPERVISOR	FABÍOLA BATISTA PIRES	CREA/MG: 78.851/D

CONEPPI CONSULTORIA PREFEITURA MUNICIPAL DE MURIAÉ SECRETARIA DE EDUCAÇÃO

PROJETO ESTRUTURAL
 PROJETO EXECUTIVO
 BAIRRO SAFIRA
 ESCOLA MUNICIPAL SEBASTIÃO LAVIOLA
 ARMAÇÃO DAS VIGAS 6/10 (EL 320)

REV.: 02 N°: OS-06/2021 FOLHA: 18