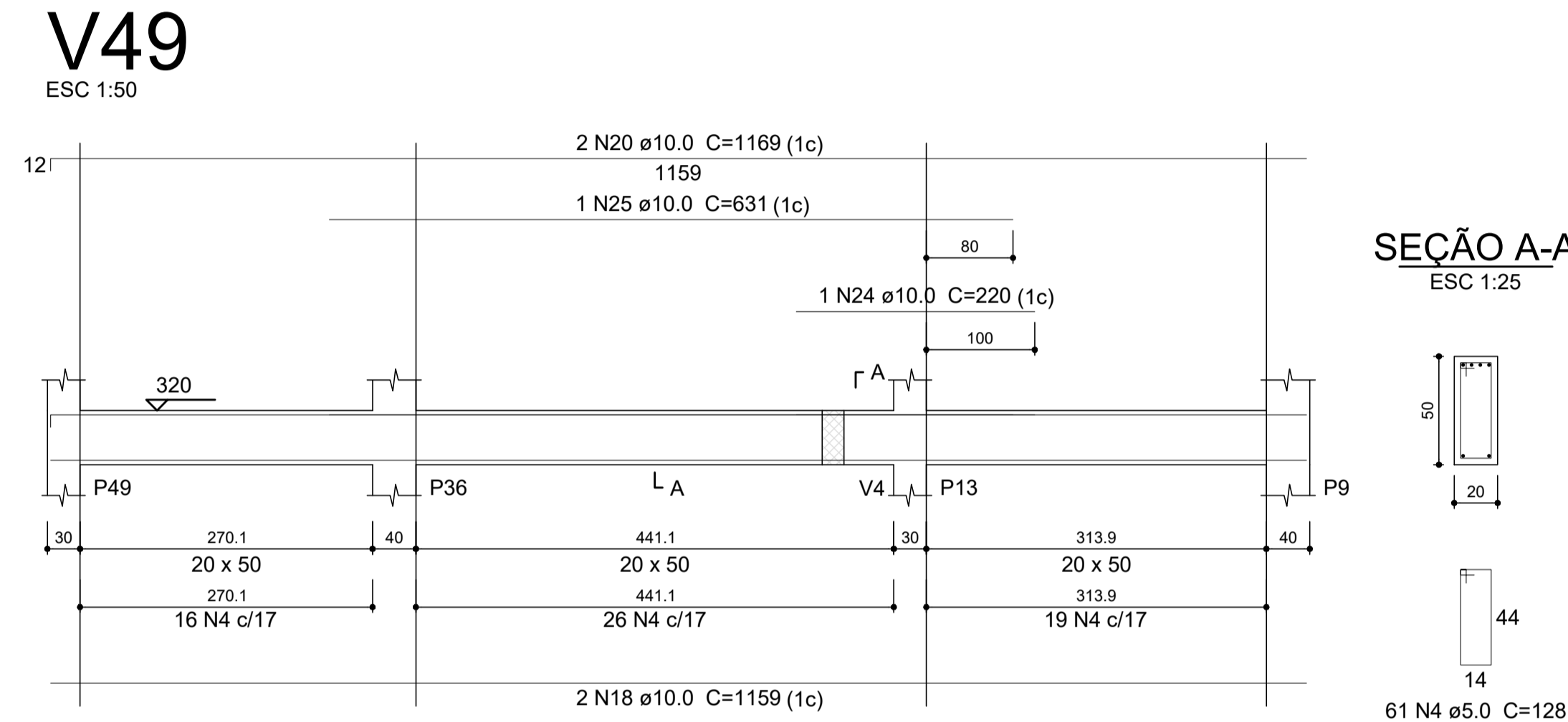
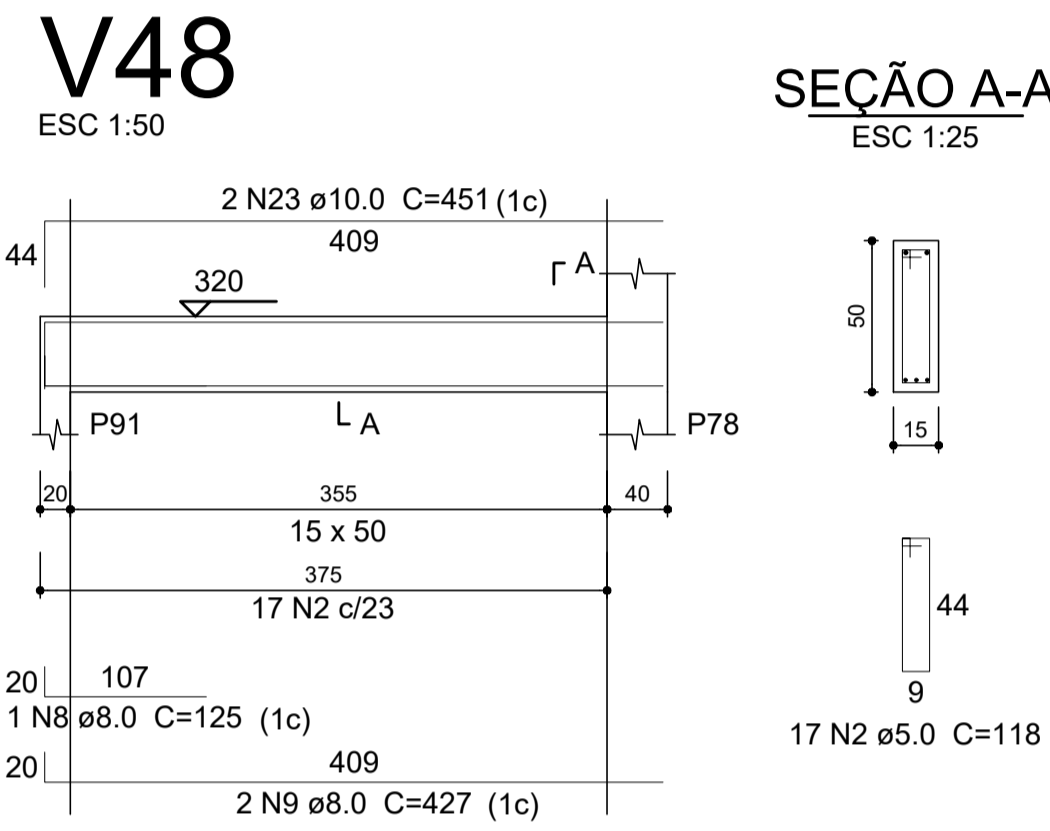
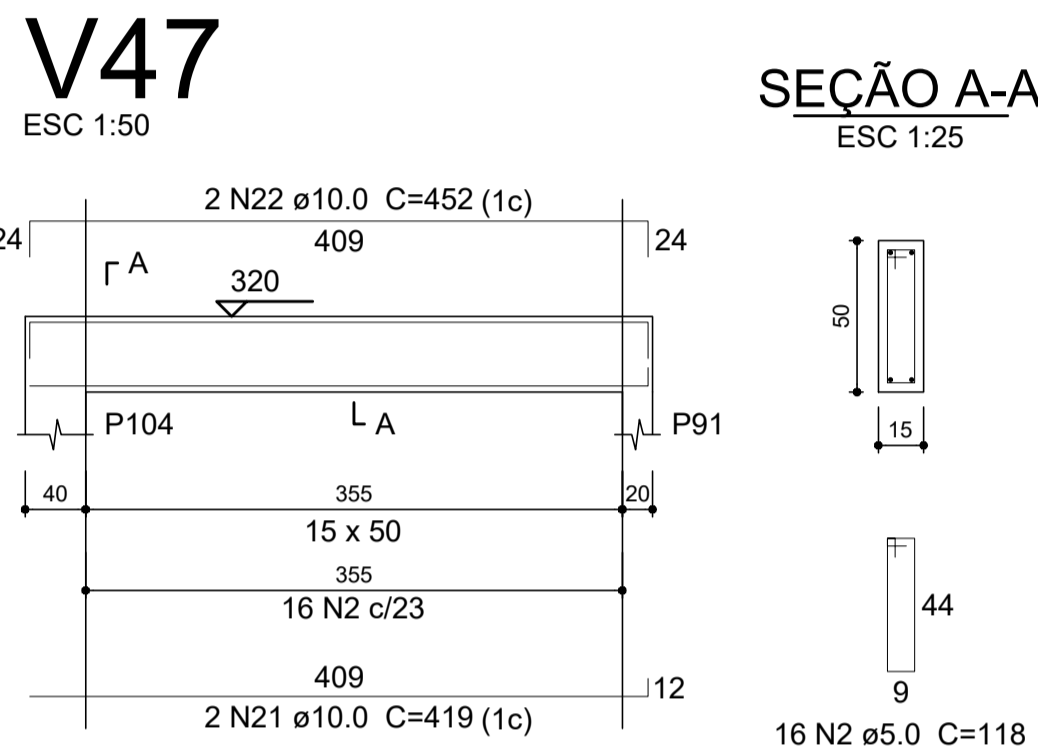


Relação do aço

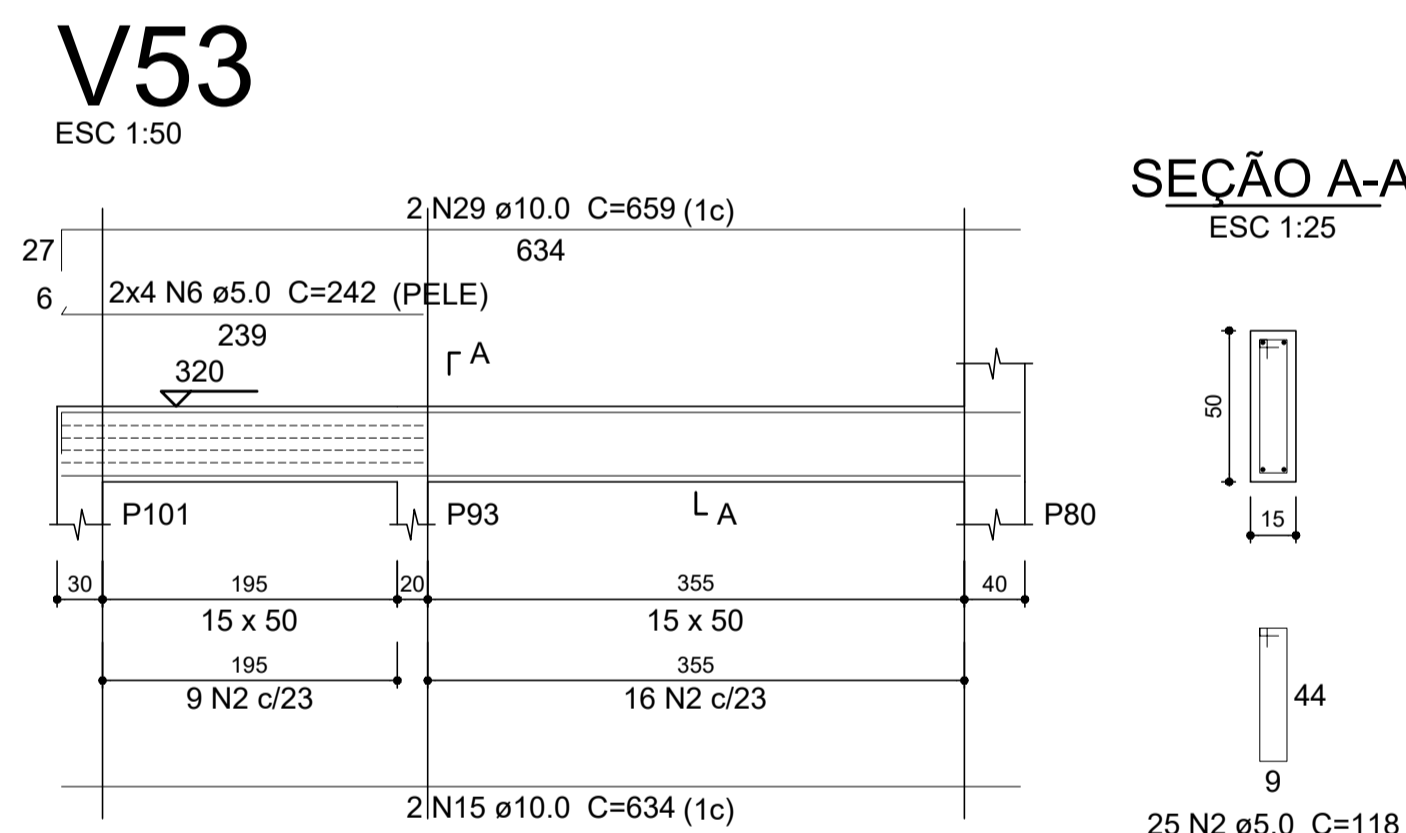
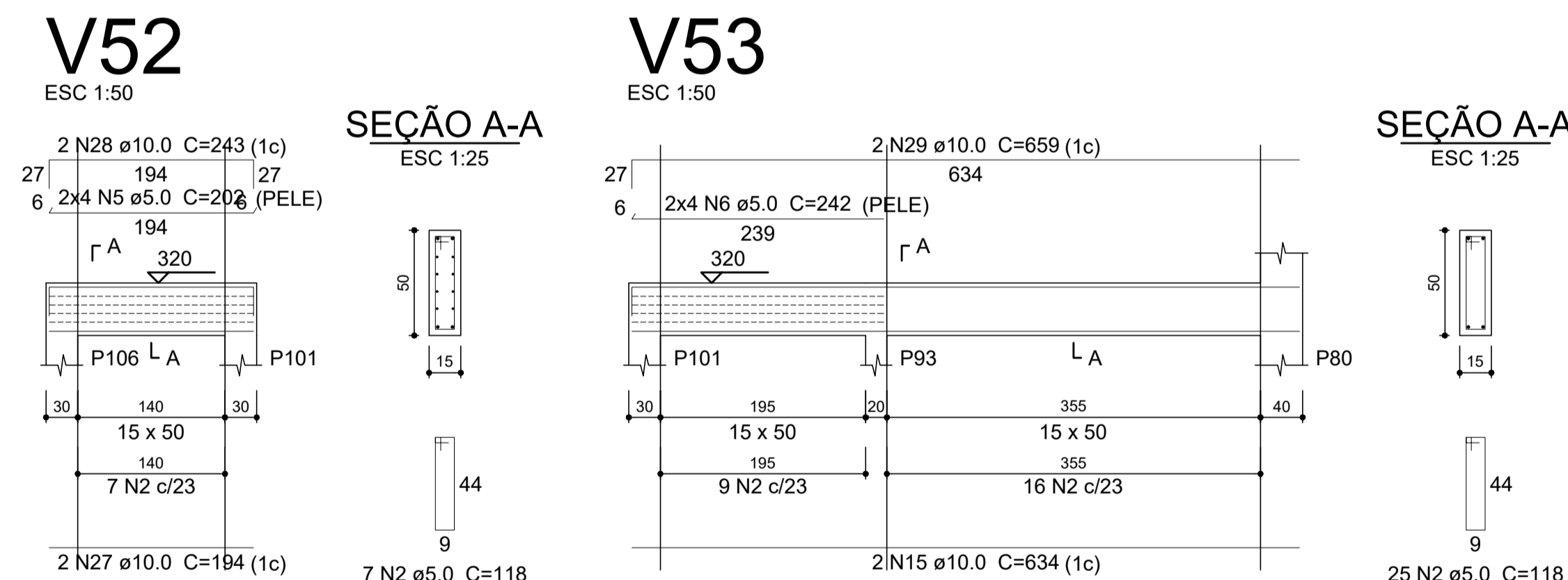
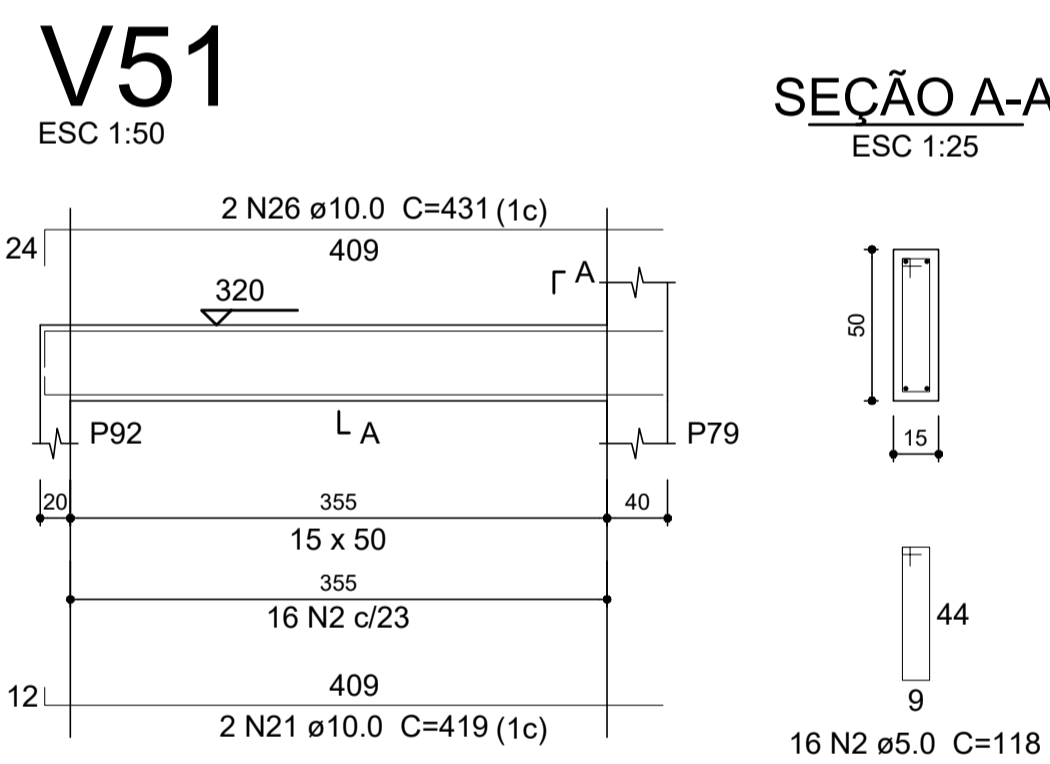
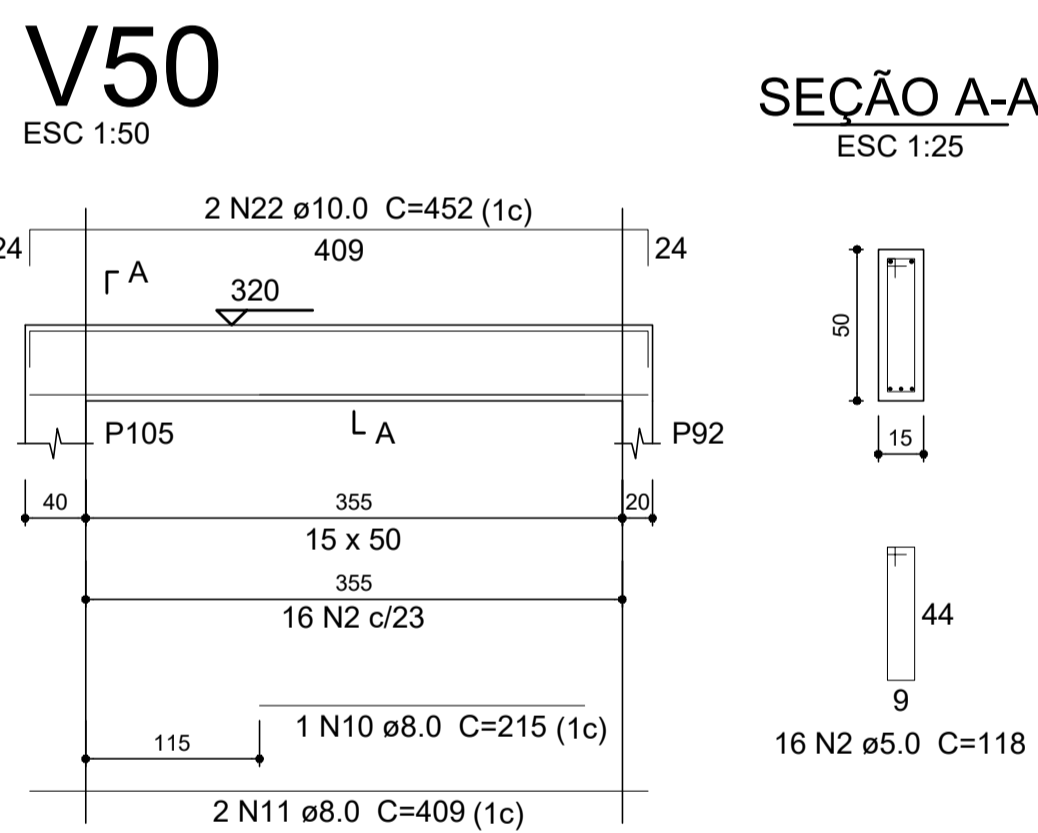
AÇO	N	DIAM (mm)	QUANT	C.UNIT (cm)	C.TOTAL (cm)
CA60	1	5.0	8	217	1736
	2	5.0	119	118	14042
	3	5.0	8	322	2576
	4	5.0	122	128	15616
	5	5.0	8	202	1616
	6	5.0	8	242	1936
CA50	7	6.3	38	118	4484
	8	8.0	1	125	125
	9	8.0	2	427	854
	10	8.0	1	215	215
	11	8.0	2	409	818
	12	10.0	2	214	428
	13	10.0	2	263	526
	14	10.0	2	188	376
	15	10.0	4	634	2536
	16	10.0	1	706	706
	17	10.0	2	665	1330
	18	10.0	4	1159	4636
	19	10.0	1	527	527
	20	10.0	4	1169	4676
	21	10.0	4	419	1676
	22	10.0	4	452	1808
	23	10.0	2	451	902
	24	10.0	1	220	220
	25	10.0	1	631	631
	26	10.0	2	431	862
	27	10.0	2	194	388
	28	10.0	2	243	486
	29	10.0	2	659	1318



Resumo do aço

AÇO	DIAM (mm)	C.TOTAL (m)	QUANT (Barras)	PESO (kg)
CA50	6.3	44.9	4	11
	8.0	20.2	2	7.9
	10.0	240.4	21	148.2
CA60	5.0	375.3	32	57.8
PESO TOTAL (kg)				
CA50		167.1		
CA60		57.8		

Volume de concreto (C-30) = 4.85 m³
Área de forma = 66.6 m²



NOTAS

- 1 - MEDIDAS EM CENTÍMETRO, ELEVAÇÕES EM METRO, BITOLAS EM MILÍMETRO;
- 2 - CLASSE DE AGRESSIVIDADE AMBIENTAL IV (TABELA 6.1 DA NBR6118);
- 3 - CONCRETO ESTRUTURAL: C30 (f_{ck} ≥ 30 MPa), COM FATOR ÁGUA - CIMENTO (a/c) ≤ 0,55 e MÓDULO DE ELASTICIDADE (E_{cc}) ≥ 30672 MPa, PARA BRITA DE GRANITO OU GNAISSO. EXCETO QUANDO INDICADO;
- 4 - CIMENTO CP4II-RS;
- 5 - MÓDULO DE ELASTICIDADE SECANTE MÍNIMO DO CONCRETO ANTES DA DEFORMA = 26,07 GPa;
- 6 - f_{yk} = 500 MPa;
- 7 - AS MEDIDAS, COORDENADAS E ELEVAÇÕES APRESENTADAS EM PROJETO DEVERÃO SER CONFERIDAS IN LOCO;
- 8 - COBRIMENTO DAS ARMADURAS IGUAL A 3 cm.

REV.	T.E.	DESCRIÇÃO	PROJ.	PROJ.	VER.	APR.	AUT.	DATA
02	B	REVISÃO GERAL	MOQ	MOQ	MGW	MGW	AMC	11/03/22
01	B	REVISÃO GERAL	MOQ	MOQ	MGW	MGW	AMC	18/02/22
00	B	EMIÇÃO INICIAL	MOQ	MOQ	MGW	MGW	AMC	20/12/21

REVISÕES

T.E.	TIPO DE EMISSÃO	(A) PRELIMINAR	(B) PARA APROVAÇÃO	(C) PARA CONHECIMENTO	(D) PARA COTAÇÃO	(E) PARA CONSTRUÇÃO	(F) CONFORME COMPRADO	(G) CONFORME CONSTRUÍDO	(H) CANCELADO
APROVAÇÃO	ASSINATURA	DATA							
RT	ASSINATURA	DEZ/2021							
PROJETISTA	PABLO HENRIQUE ALVES SILVA	CREA/MG: 312850/D							
PROJETISTA	PABLO HENRIQUE ALVES SILVA	CREA/MG: 312850/D							
SUPERVISOR	FABÍOLA BATISTA PIRES	CREA/MG: 78.851/D							

CONEPPI CONSULTORIA PREFEITURA MUNICIPAL DE MURIAÉ SECRETARIA DE EDUCAÇÃO

PROJETO ESTRUTURAL
PROJETO EXECUTIVO
BAIRRO SAFIRA
ESCOLA MUNICIPAL SEBASTIÃO LAVIOLA
ARMAÇÃO DAS VIGAS 8/10 (EL 320)

ESCALA INDICADA

REV.: 02 N° OS-06/2021 FOLHA 20