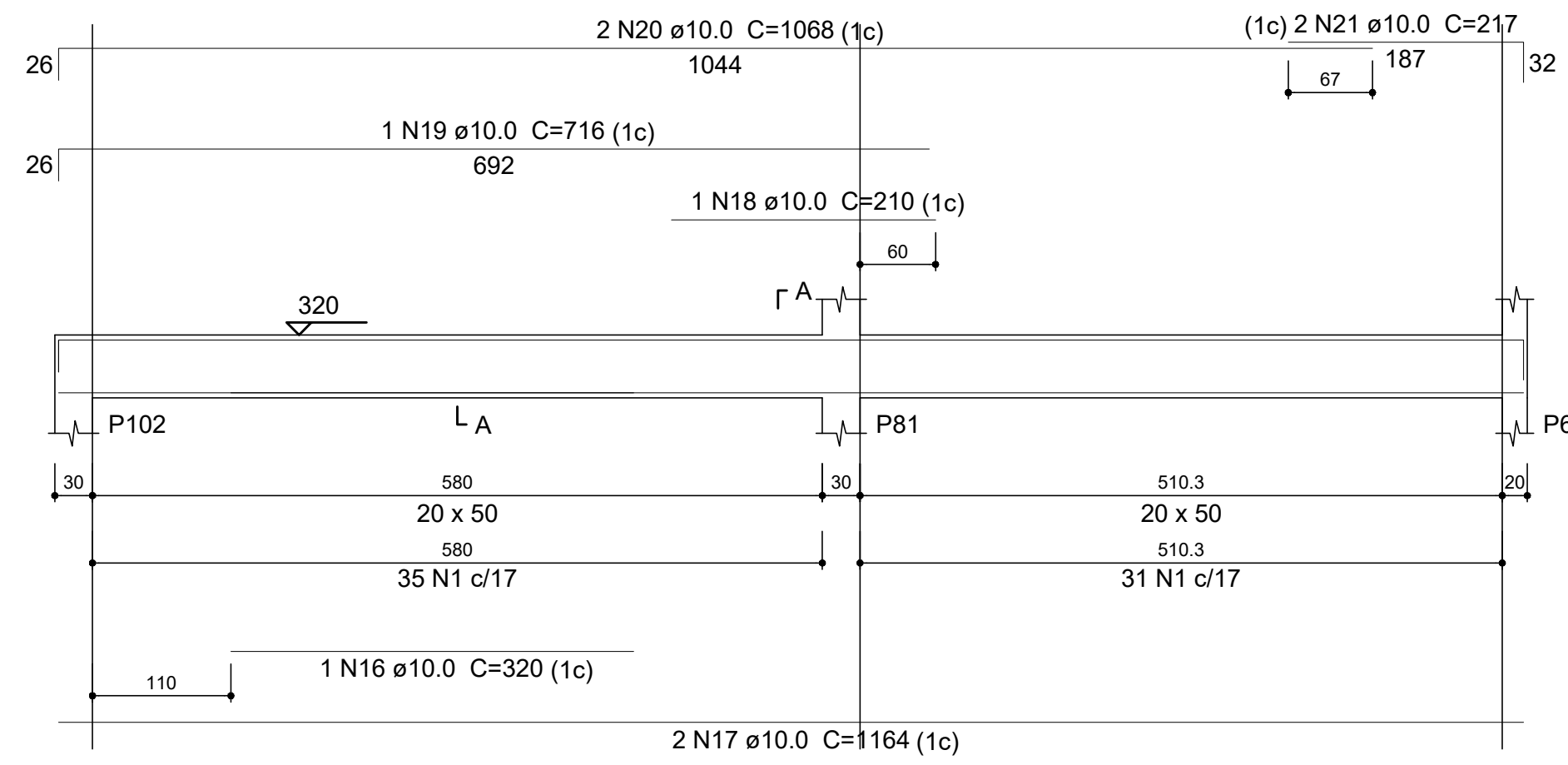


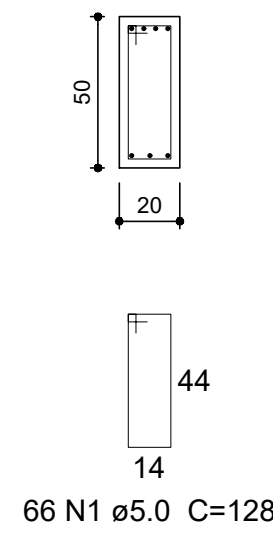
V54

ESC 1:50



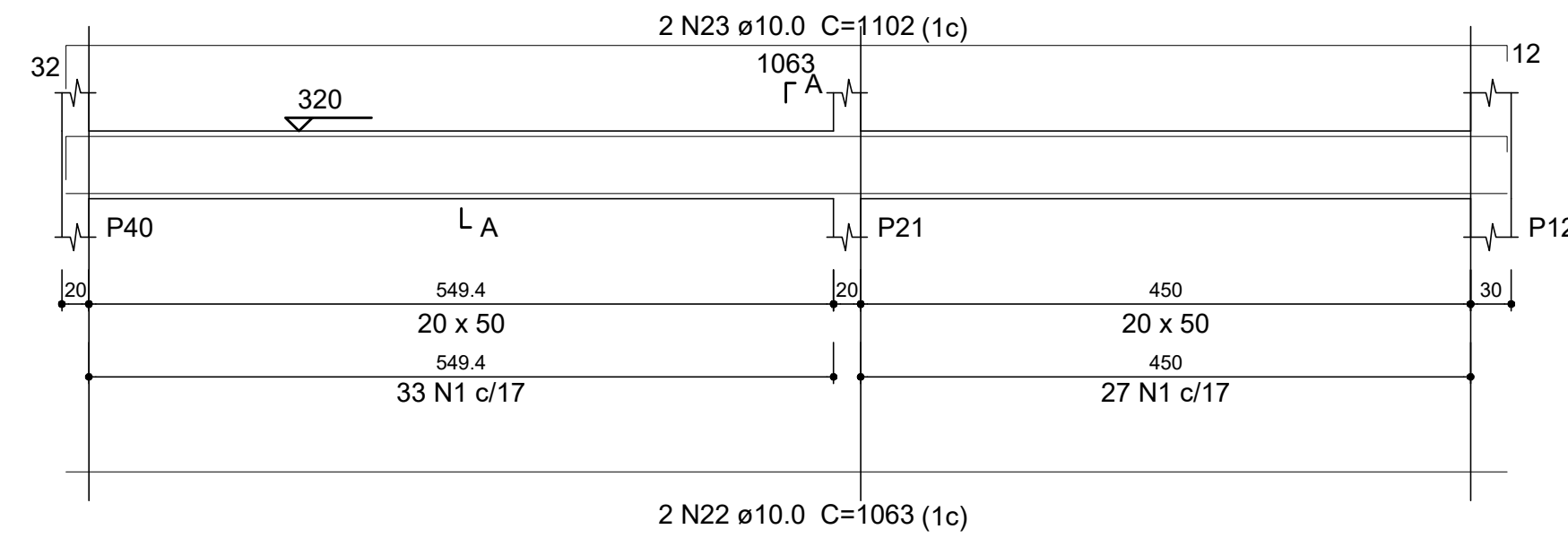
SEÇÃO A-A

ESC 1:25



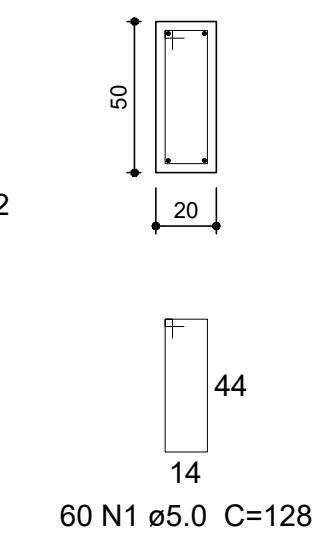
V55

ESC 1:50



SEÇÃO A-A

ESC 1:25



Relação do aço

AÇO	N	DIAM (mm)	QUANT	C.UNIT (cm)	C.TOTAL (cm)
CA60	1	5.0	152	128	19456
	2	5.0	39	117	4563
	4	5.0	19	78	1482
	30	5.0	155	108	16740
	31	5.0	25	108	2700
CA50	14	8.0	6	179	1074
	15	8.0	2	187	374
	32	8.0	2	1067	2134
	33	8.0	2	299	598
	34	8.0	2	1071	2142
	35	8.0	2	1056	2112
	36	8.0	2	187	374
	37	8.0	1	170	170
	38	8.0	2	619	1238
	39	8.0	1	639	639
	40	8.0	2	1198	2396
	41	8.0	2	1200	2400
	42	8.0	2	1094	2188
	16	10.0	1	320	320
	17	10.0	2	1164	2328
	18	10.0	1	210	210
	19	10.0	1	716	716
	20	10.0	2	1068	2136
	21	10.0	2	217	434
	22	10.0	2	1063	2126
	23	10.0	2	1102	2204
	24	10.0	2	471	942
	25	10.0	2	514	1028
	26	10.0	2	476	952
	27	10.0	2	519	1038
	28	10.0	2	474	948
	29	10.0	2	533	1066
	43	10.0	2	514	1028
	44	10.0	2	559	1118

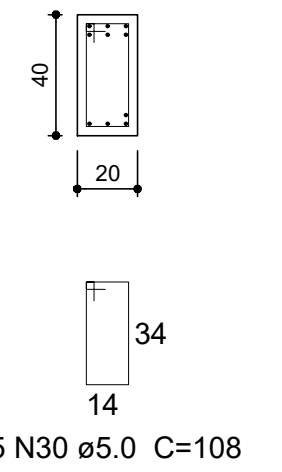
Resumo do aço

AÇO	DIAM (mm)	C.TOTAL (m)	QUANT (Barras)	PESO (kg)
CA50	8.0	178.4	15	70.4
CA60	10.0	186	16	114.6
CA60	5.0	449.41	38	76.1
PESO TOTAL (kg)				
CA50			185	
CA60			76.1	

Volume de concreto (C-30) = 6.65 m³
Área de forma = 86.40 m²

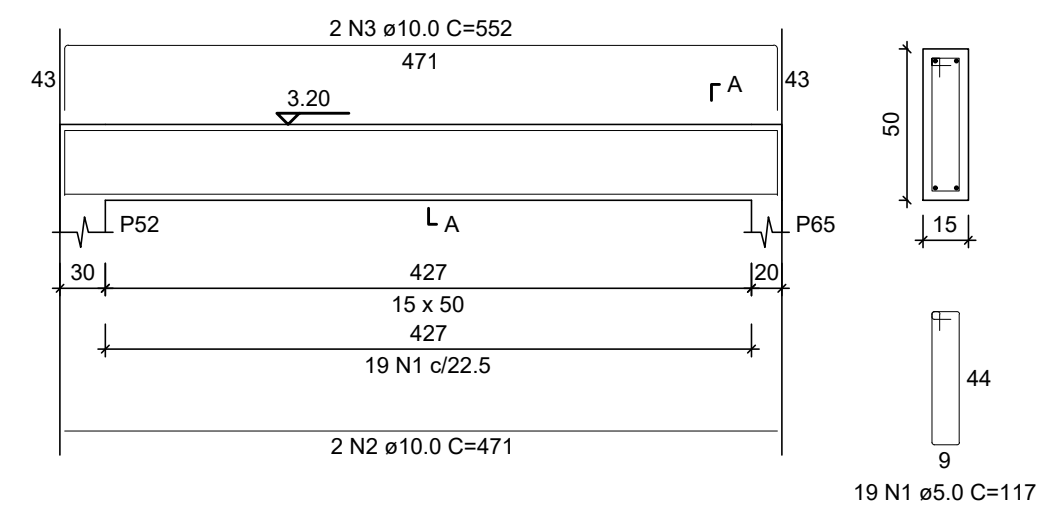
SEÇÃO A-A

ESC 1:25



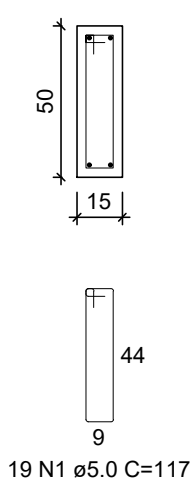
V56

ESC 1:50



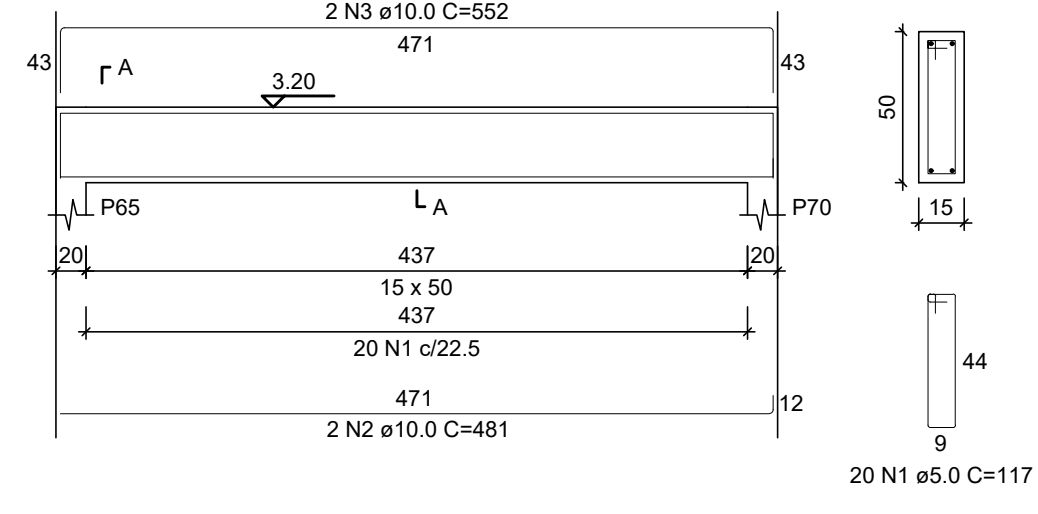
SEÇÃO A-A

ESC 1:25



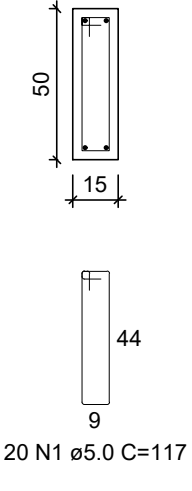
V57

ESC 1:50



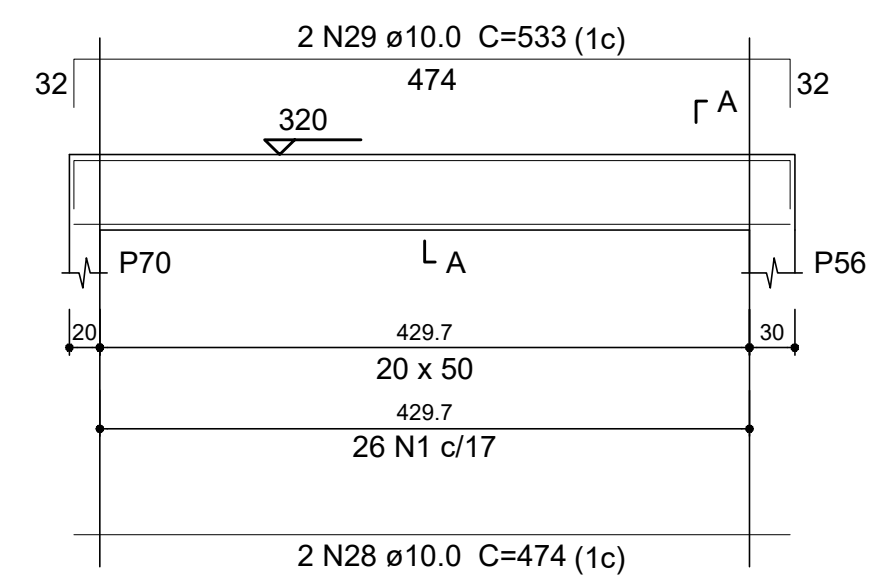
SEÇÃO A-A

ESC 1:25



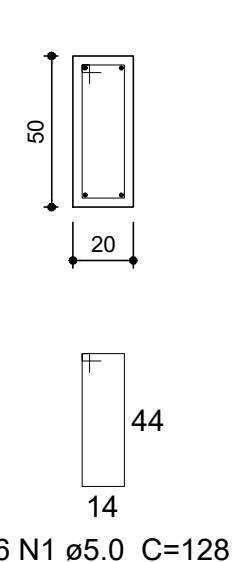
V58

ESC 1:50



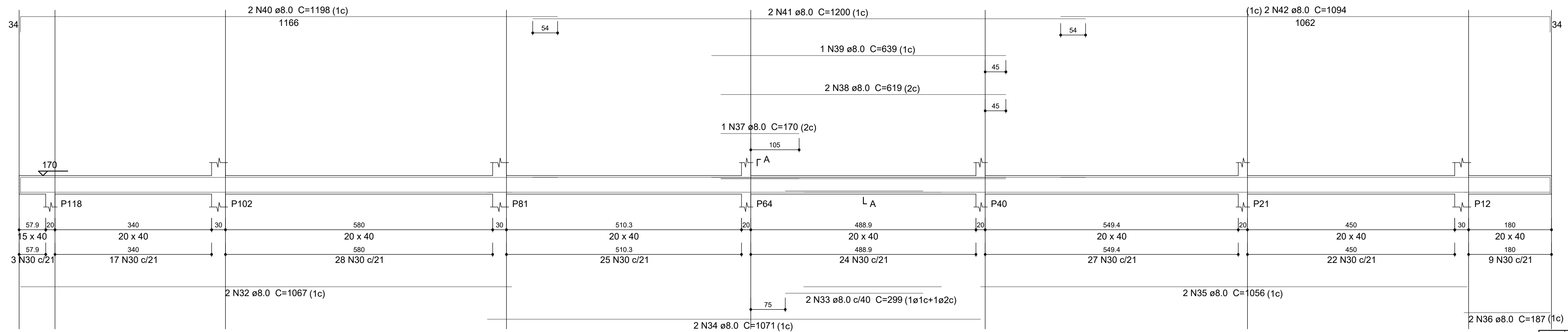
SEÇÃO A-A

ESC 1:25



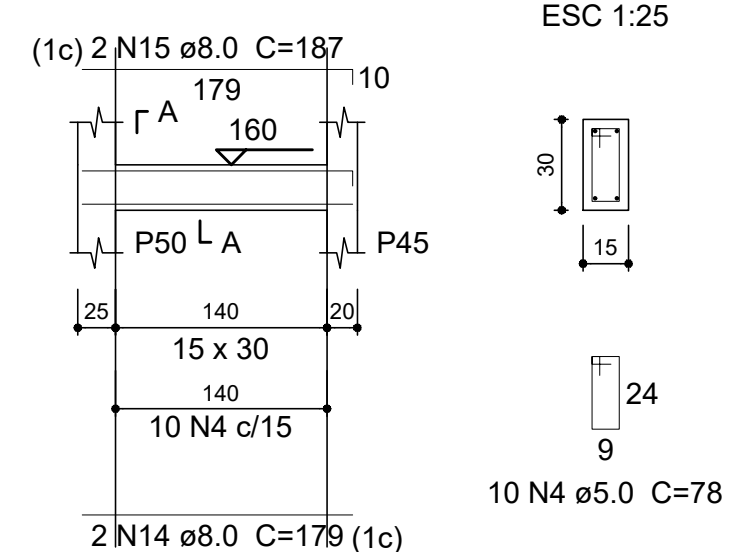
V59

ESC 1:50



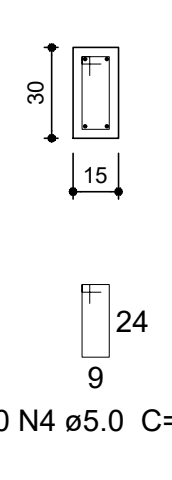
V60

ESC 1:50



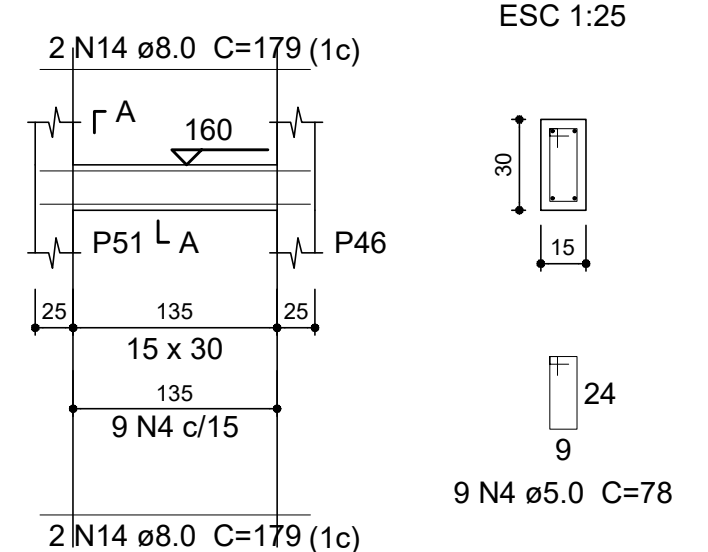
SEÇÃO A-A

ESC 1:25



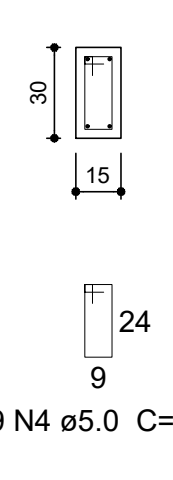
V61

ESC 1:50



SEÇÃO A-A

ESC 1:25



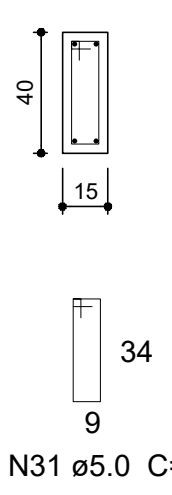
VPORT62

ESC 1:50



SEÇÃO A-A

ESC 1:25



NOTAS

- 1 - MEDIDAS EM CENTÍMETRO, ELEVAÇÕES EM METRO, BITOLAS EM MILÍMETRO;
- 2 - CLASSE DE AGRESSIVIDADE AMBIENTAL IV (TABELA 6.1 DA NBR6118);
- 3 - CONCRETO ESTRUTURAL C30 (fck ≥ 30 MPa), COM FATOR ÁGUA - CIMENTO (a/c) ≤ 0,55 e MÓDULO DE ELASTICIDADE (Eci) ≥ 30672 MPa, PARA BRITA DE GRANITO OU GNAISSÉ, EXCETO QUANDO INDICADO;
- 4 - CIMENTO CPIM-RS;
- 5 - MÓDULO DE ELASTICIDADE SECANTE MÍNIMO DO CONCRETO ANTES DA DEFORMA = 26,07 GPa;
- 6 - fyk = 500 MPa;
- 7 - AS MEDIDAS, COORDENADAS E ELEVAÇÕES APRESENTADAS EM PROJETO DEVERÃO SER CONFERIDAS IN LOCO;
- 8 - COBRIMENTO DAS ARMADURAS IGUAL A 3 cm.

REV.	T.E.	DESCRIÇÃO	PROJ.	PROJ.	VER.	APR.	AUT.	DATA
03	B	REVISÃO VIGA 59						31/08/22
02	B	REVISÃO GERAL	MOQ	MOQ	MGW	MGW	AMC	11/03/22
01	B	REVISÃO GERAL	MOQ	MOQ	MGW	MGW	AMC	18/02/22
00	B	EMISSÃO INICIAL	MOQ	MOQ	MGW	MGW	AMC	20/12/22

APROVAÇÃO		ASSINATURA		DATA
RT	ASSINATURA			DEZ/2021
	NOME	PABLO HENRIQUE ALVES SILVA	CREA/MG: 312850/D	
	PROJETISTA	PABLO HENRIQUE ALVES SILVA	CREA/MG: 312850/D	
	SUPERVISOR	FABÍOLA BATISTA PIRES	CREA/MG: 78.851/D	



PROJETO ESTRUTURAL	
PROJETO EXECUTIVO	
BAIRRO SAFIRA	
ESCOLA MUNICIPAL SEBASTIÃO LAVIOLA	
ARMAÇÃO DAS VIGAS 9/10 (EL 320)	
ESCALA	INDICADA

REV.:	Nº:	DATA	FOLHA
03		05-06/2021	21