

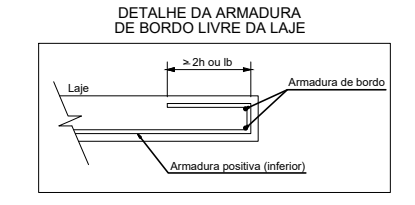
Relação do aço

CAPO	N	DIAM (mm)	QUANT	CUNTA	C.TOTAL (kg)
1	6.3	192	644		85248
2	6.3	96	360		36000
3	6.3	48	180		18000
4	6.3	134	608		83884
5	6.3	138	604		81112
6	6.3	28	200		8600
7	6.3	28	317		8876
8	6.3	28	316		8848
9	6.3	28	607		45771
10	6.3	4	607		2428
11	6.3	59	629		37111
12	6.3	66	631		41666
13	6.3	28	373		10444
14	6.3	128	428		54912
15	6.3	64	VAR		VAR
16	6.3	34	VAR		VAR
17	6.3	14	VAR		VAR
18	6.3	13	604		7488
19	6.3	23	205		8175
20	6.3	30	VAR		VAR
21	6.3	19	VAR		VAR
22	6.3	272	314		85408
23	6.3	30	215		6405
24	6.3	3	610		1830
25	6.3	32	417		13344
26	6.3	32	413		13244
27	6.3	14	600		8880
28	6.3	30	212		6360
29	6.3	30	331		9930
30	6.3	120	284		34080
31	6.3	39	VAR		VAR
32	6.3	19	VAR		VAR
33	6.3	31	462		14322
34	6.3	31	194		6174
35	6.3	60	301		18060
36	6.3	116	409		48282
37	6.3	40	284		11380
38	6.3	32	369		11808
39	6.3	18	634		14122
40	6.3	62	334		30728
41	6.3	66	VAR		19320
42	6.3	30	VAR		VAR
43	8.0	2	611		1222
44	8.0	4	604		2408
45	8.0	4	617		2488
46	8.0	4	612		3072
47	8.0	4	215		850
48	8.0	2	210		420
49	8.0	2	283		1395
50	8.0	2	324		658

Resumo do aço

CAPO	DIAM (mm)	C.TOTAL (kg)	QUANT (Barra)	PESO (kg)
CAPO	6.3	99113	628	2425.3
CAPO	8.0	131.0	11	52
CAPO	TOTAL			2477.3

Volume de concreto (C-30) = 76.93 m³



Armação positiva das lajes do pavimento EL 320
escala 1:50

- NOTAS**
- 1 - MEDIDAS EM CENTIMETRO, ELEVAÇÕES EM METRO, BITOLAS EM MILÍMETRO;
 - 2 - CLASSE DE AGRESSIVIDADE AMBIENTAL IV (TABELA 6.1 DA NBR6118);
 - 3 - CONCRETO ESTRUTURAL C30 ($f_{ck} \geq 30$ MPa), COM FATOR ÁGUA - CIMENTO (a/c) $\leq 0,55$ #
 - MÓDULO DE ELASTICIDADE (E_{ci}) ≥ 30672 MPa, PARA BRITA DE GRANITO OU GNAISSE, EXCETO QUANDO INDICADO;
 - 4 - CIMENTO CP11-RS;
 - 5 - MÓDULO DE ELASTICIDADE SECANTE MÍNIMO DO CONCRETO ANTES DA DEFORMA = 26,07 GPa;
 - 6 - $f_{yk} = 500$ MPa;
 - 7 - AS MEDIDAS, COORDENADAS E ELEVAÇÕES APRESENTADAS EM PROJETO DEVERÃO SER CONFIRMADAS IN LOCO;
 - 8 - COBRIMENTO DAS ARMADURAS IGUAL A 3 cm.

REV.	T.E.	DESCRIÇÃO	PROJ.	PROJ.	VER.	APR.	AUT.	DATA
02	B	REVISÃO GERAL	MOQ	MOQ	MGW	MGW	AMC	11/03/22
01	B	REVISÃO GERAL	MOQ	MOQ	MGW	MGW	AMC	18/02/22
00	B	EMISSÃO INICIAL	MOQ	MOQ	MGW	MGW	AMC	20/12/21

REVISÕES

T.E.	TIPO DE EMISSÃO	(A) PRELIMINAR	(B) PARA APROVAÇÃO	(C) PARA CONHECIMENTO	(D) PARA COTAÇÃO	(E) PARA CONSTRUÇÃO	(F) CONFORME COMPRADO	(G) CONFORME CONSTRUÍDO
RT	ASSINATURA							
PROJETA	PABLO HENRIQUE ALVES SILVA	CREA/MG: 312850/D						
PROJETA	PABLO HENRIQUE ALVES SILVA	CREA/MG: 312850/D						
SUPERVISOR	FABÍOLA BATISTA PIRES	CREA/MG: 78.851/D						

CONEPPI CONSULTORIA

PREFEITURA MUNICIPAL DE MURIAÉ
SECRETARIA DE EDUCAÇÃO

PROJETO ESTRUTURAL
PROJETO EXECUTIVO
BAIRRO SAFIRA
ESCOLA MUNICIPAL SEBASTIÃO LAVIOLA
ARMAÇÃO POSITIVA LAJES PAVIMENTO EL 320

ESCALA INDICADA

REV.: N° 02 OS-06/2021 24 FOLHA