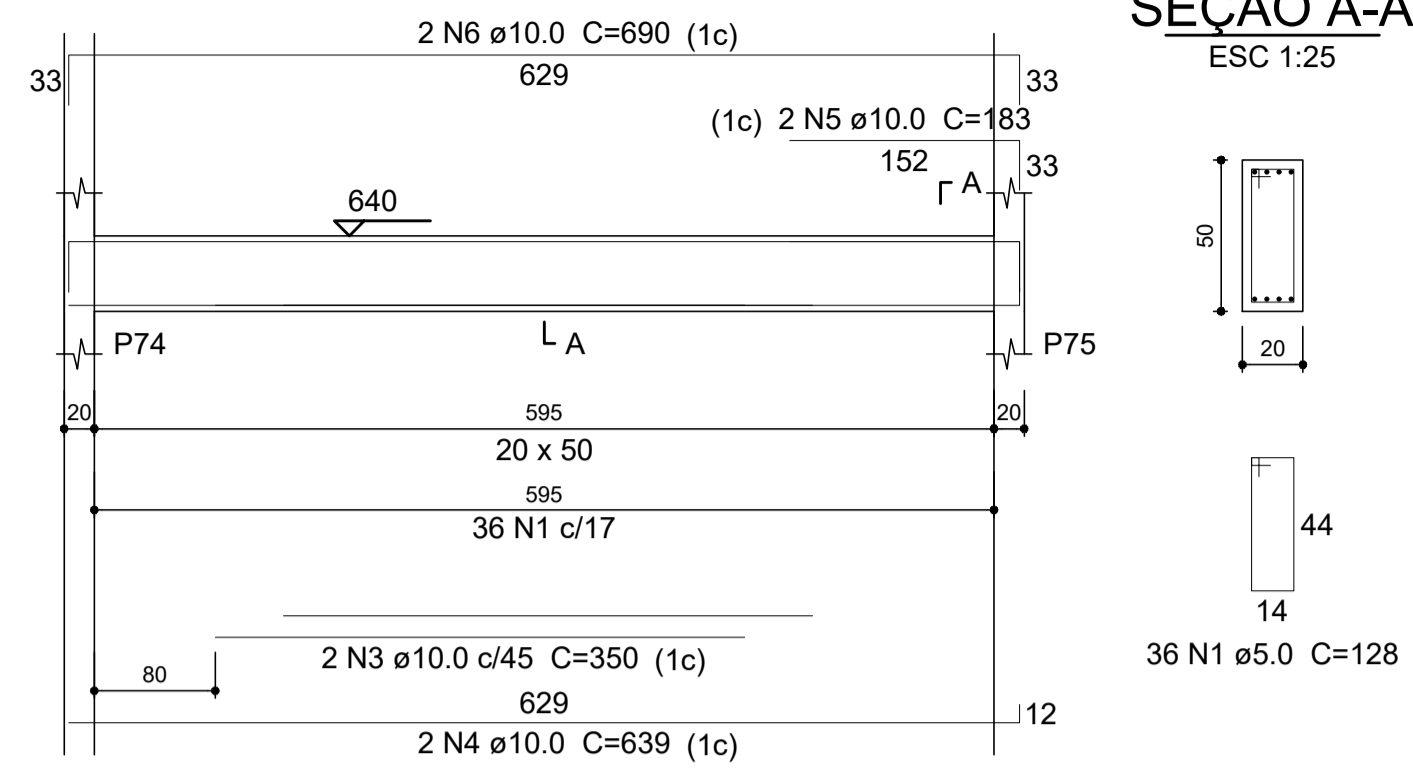


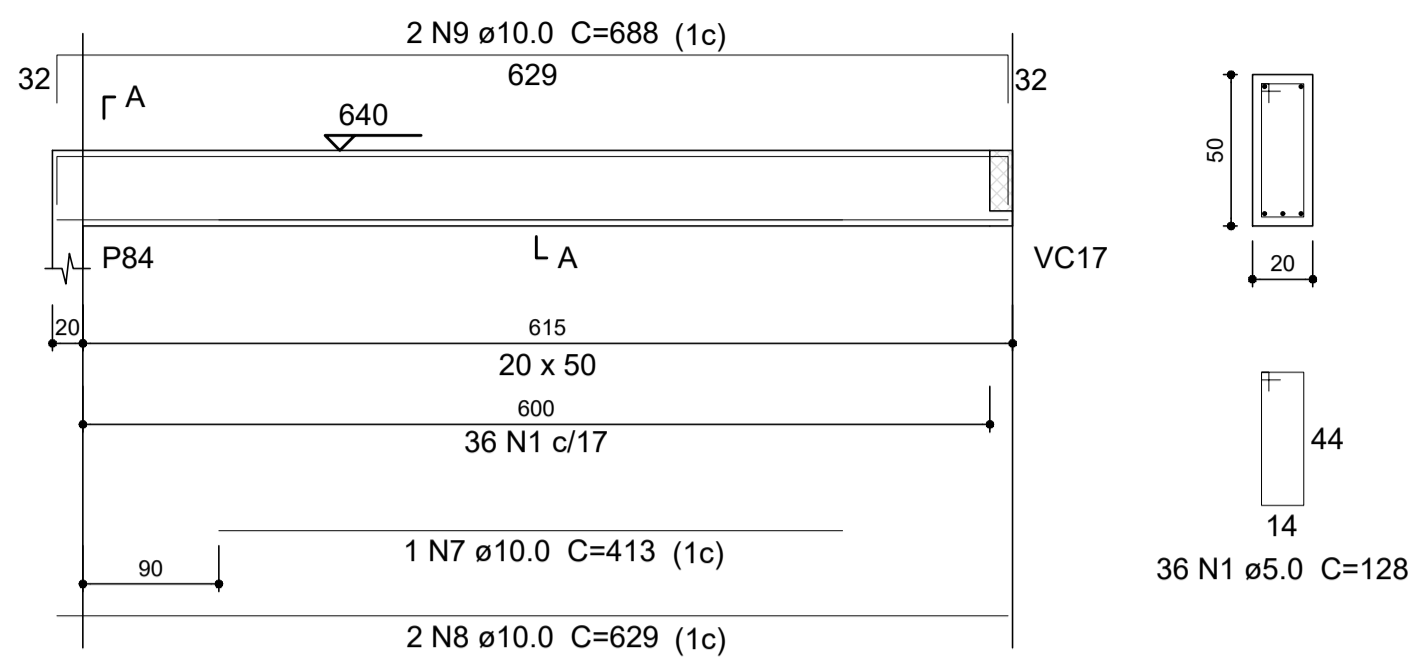
VC11

ESC 1:50



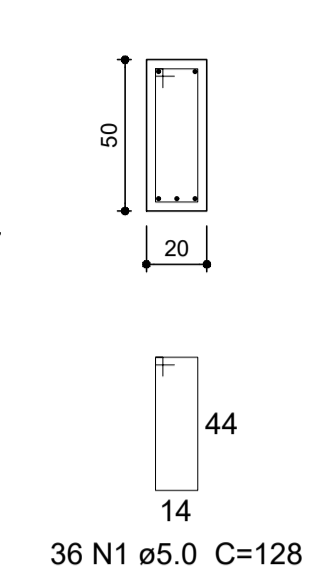
VC13

ESC 1:50



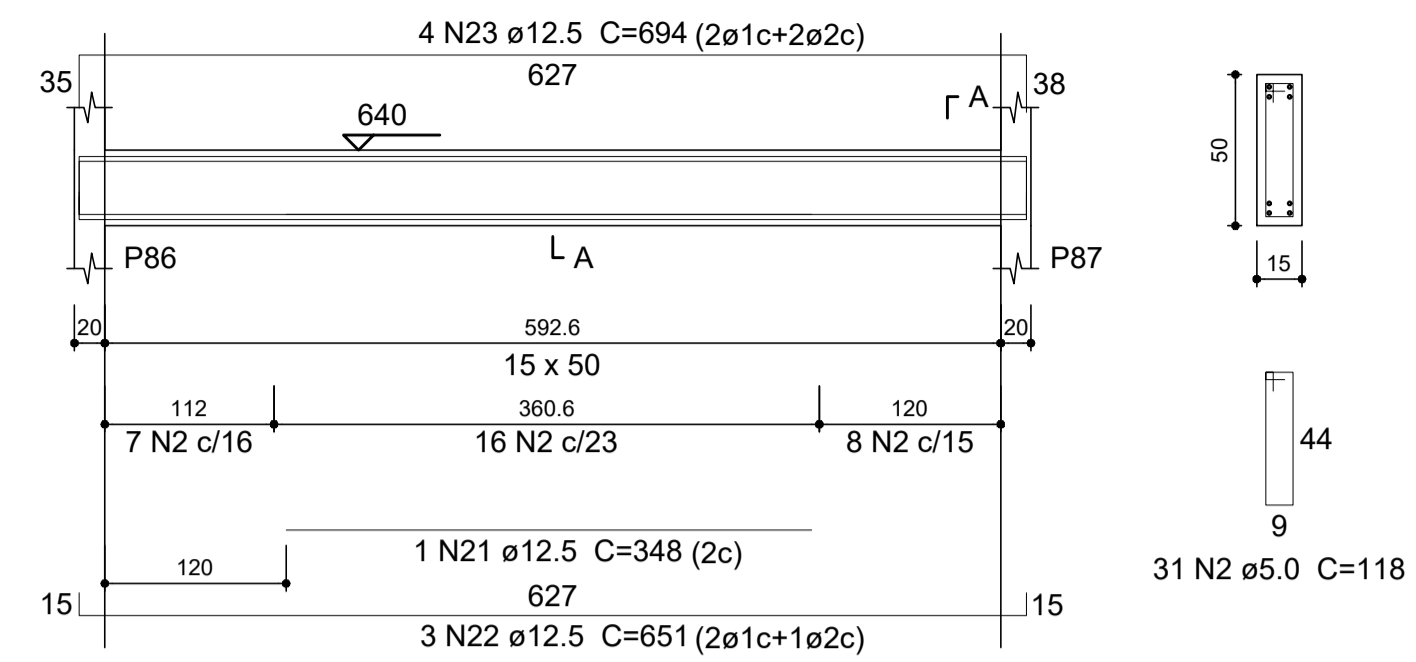
SEÇÃO A-A

ESC 1:25



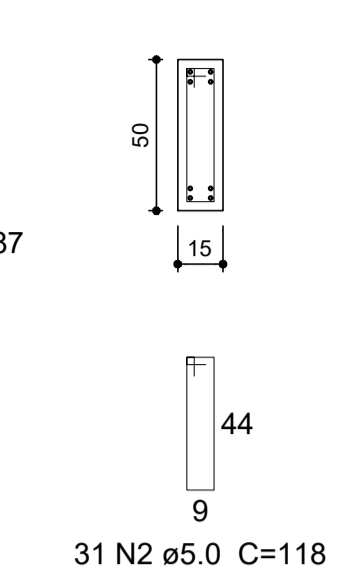
VC14

ESC 1:50



SEÇÃO A-A

ESC 1:25



Relação do aço

AÇO	N	DIAM (mm)	QUANT	C.UNIT (cm)	C.TOTAL (cm)
CA60	1	5.0	302	128	38656
CA50	2	5.0	31	118	3658
CA50	3	10.0	2	350	700
CA50	4	10.0	2	639	1278
CA50	5	10.0	2	183	366
CA50	6	10.0	2	690	1380
CA50	7	10.0	1	413	413
CA50	8	10.0	2	629	1258
CA50	9	10.0	2	688	1376
CA50	10	10.0	2	617	1234
CA50	11	10.0	2	612	1224
CA50	12	10.0	1	340	340
CA50	13	10.0	2	625	1250
CA50	14	10.0	2	245	490
CA50	15	10.0	4	1198	4792
CA50	16	10.0	2	785	1570
CA50	17	10.0	2	1091	2182
CA50	18	10.0	2	1142	2284
CA50	19	10.0	1	210	210
CA50	20	10.0	2	1168	2336
CA50	21	12.5	1	348	348
CA50	22	12.5	3	651	1953
CA50	23	12.5	4	694	2776

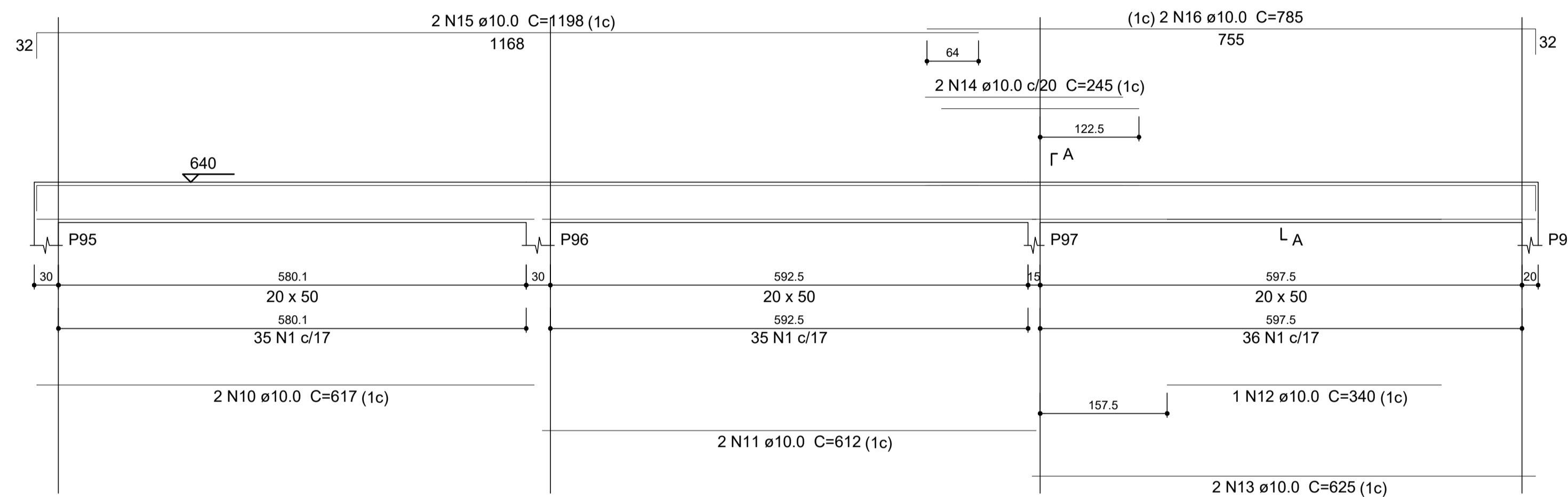
Resumo do aço

AÇO	DIAM (mm)	C.TOTAL (m)	QUANT (Barras)	PESO (kg)
CA50	10.0	246.9	21	152.2
CA50	12.5	50.8	5	48.9
CA60	5.0	423.2	36	65.2
PESO TOTAL (kg)				
CA50		201.1		
CA60		65.2		

Volume de concreto (C-30) = 5.86 m³
Área de forma = 71.88 m²

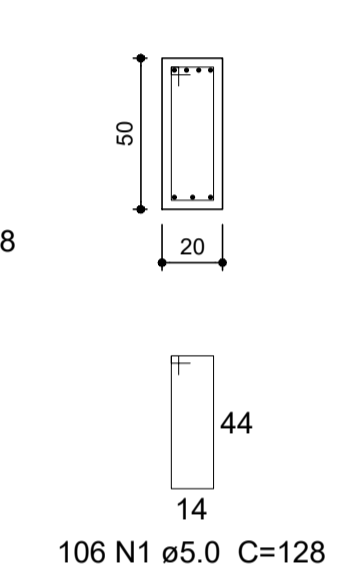
VC15

ESC 1:50



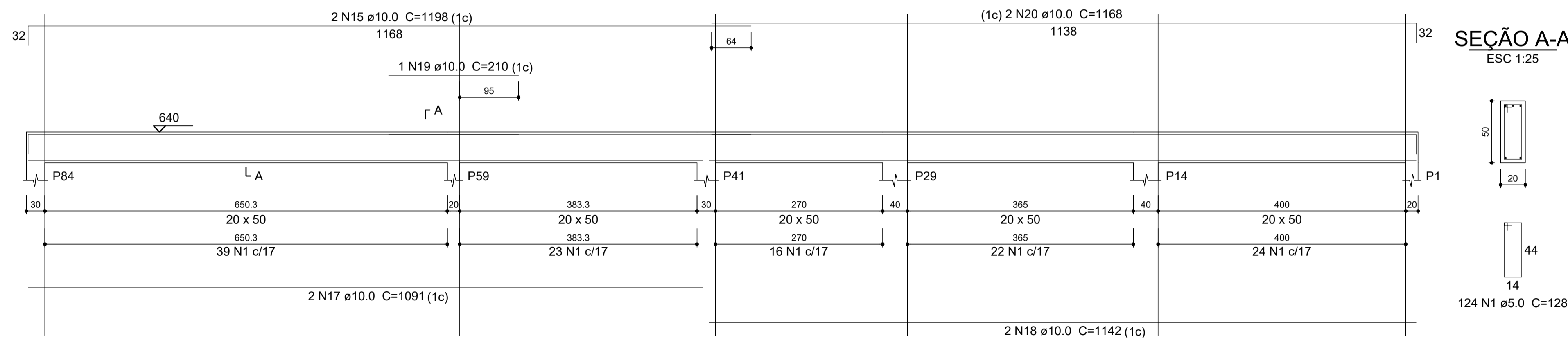
SEÇÃO A-A

ESC 1:25



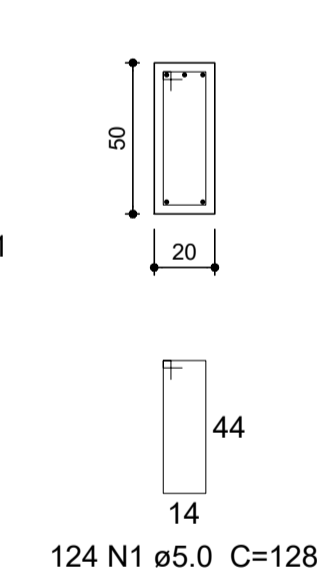
VC16

ESC 1:50



SEÇÃO A-A

ESC 1:25



NOTAS

- 1 - MEDIDAS EM CENTÍMETRO, ELEVAÇÕES EM METRO, BITOLAS EM MILÍMETRO;
- 2 - CLASSE DE AGRESSIVIDADE AMBIENTAL IV (TABELA 6.1 DA NBR6118);
- 3 - CONCRETO ESTRUTURAL: C30 (f_{ck} ≥ 30 MPa), COM FATOR ÁGUA - CIMENTO (a/c) ≤ 0,55 e MÓDULO DE ELASTICIDADE (E_{ci}) ≥ 30672 MPa, PARA BRITA DE GRANITO OU GNAISSO. EXCETO QUANDO INDICADO;
- 4 - CIMENTO CP111-RS;
- 5 - MÓDULO DE ELASTICIDADE SECANTE MÍNIMO DO CONCRETO ANTES DA DESFORMA = 26,07 GPa;
- 6 - f_{yk} = 500 MPa;
- 7 - AS MEDIDAS, COORDENADAS E ELEVAÇÕES APRESENTADAS EM PROJETO DEVERÃO SER CONFERIDAS IN LOCO;
- 8 - COBRIMENTO DAS ARMADURAS IGUAL A 3 cm.

REV.	T.E.	DESCRIÇÃO	PROJ.	PROJ.	VER.	APR.	AUT.	DATA
02	B	REVISÃO GERAL	MOQ	MOQ	MGW	MGW	AMC	11/03/22
01	B	REVISÃO GERAL	MOQ	MOQ	MGW	MGW	AMC	18/02/22
00	B	EMISSÃO INICIAL	MOQ	MOQ	MGW	MGW	AMC	20/12/21

REVISÕES

T.E.	TIPO DE EMISSÃO	(A) PRELIMINAR (B) PARA APROVAÇÃO (C) PARA CONHECIMENTO (F) CONFORME COMPRADO	(D) PARA COTAÇÃO (E) PARA CONSTRUÇÃO (G) CONFORME CONSTRUÍDO (H) CANCELADO
APROVAÇÃO	ASSINATURA	DATA	
RT	ASSINATURA	DATA	
NOME	PABLO HENRIQUE ALVES SILVA	CREA/MG: 312850/D	DEZ/2021
PROJETISTA	PABLO HENRIQUE ALVES SILVA	CREA/MG: 312850/D	
SUPERVISOR	FABÍOLA BATISTA PIRES	CREA/MG: 78.851/D	



PROJETO ESTRUTURAL

PROJETO EXECUTIVO
BAIRRO SAFIRA
ESCOLA MUNICIPAL SEBASTIÃO LAVIOLA
ARMAÇÃO DAS VIGAS 2/5 (EL 640)



REV.:	Nº	DATA	FOLHA
02		05-06/2021	28